

**Zeitschrift:** Le Tracteur et la machine agricole : revue suisse de technique agricole  
**Herausgeber:** Association suisse pour l'équipement technique de l'agriculture  
**Band:** 18 (1956)  
**Heft:** 3

**Rubrik:** Voilà comment je fais, moi!

### **Nutzungsbedingungen**

Die ETH-Bibliothek ist die Anbieterin der digitalisierten Zeitschriften auf E-Periodica. Sie besitzt keine Urheberrechte an den Zeitschriften und ist nicht verantwortlich für deren Inhalte. Die Rechte liegen in der Regel bei den Herausgebern beziehungsweise den externen Rechteinhabern. Das Veröffentlichen von Bildern in Print- und Online-Publikationen sowie auf Social Media-Kanälen oder Webseiten ist nur mit vorheriger Genehmigung der Rechteinhaber erlaubt. [Mehr erfahren](#)

### **Conditions d'utilisation**

L'ETH Library est le fournisseur des revues numérisées. Elle ne détient aucun droit d'auteur sur les revues et n'est pas responsable de leur contenu. En règle générale, les droits sont détenus par les éditeurs ou les détenteurs de droits externes. La reproduction d'images dans des publications imprimées ou en ligne ainsi que sur des canaux de médias sociaux ou des sites web n'est autorisée qu'avec l'accord préalable des détenteurs des droits. [En savoir plus](#)

### **Terms of use**

The ETH Library is the provider of the digitised journals. It does not own any copyrights to the journals and is not responsible for their content. The rights usually lie with the publishers or the external rights holders. Publishing images in print and online publications, as well as on social media channels or websites, is only permitted with the prior consent of the rights holders. [Find out more](#)

**Download PDF:** 14.01.2026

**ETH-Bibliothek Zürich, E-Periodica, <https://www.e-periodica.ch>**

# Voilà comment je fais, moi !

---

## Utilisation diverse des roues de transport pour moissonneuses-lieuses

Les roues nécessaires au transport de ma moissonneuse-lieuse étaient toujours soigneusement rangées dans un endroit convenable il y a encore quelque temps. Comme dans la plupart des exploitations, elles étaient utilisées une fois par an et représentaient pour ainsi dire un «capital mort». On sait que les pneus et les chambres à air s'altèrent même hors service. Il y a d'autre part de lourdes machines, telles que les hacheuses-ensileuses, les sci's circulaires, etc., qui exigent plusieurs hommes pour les transporter.

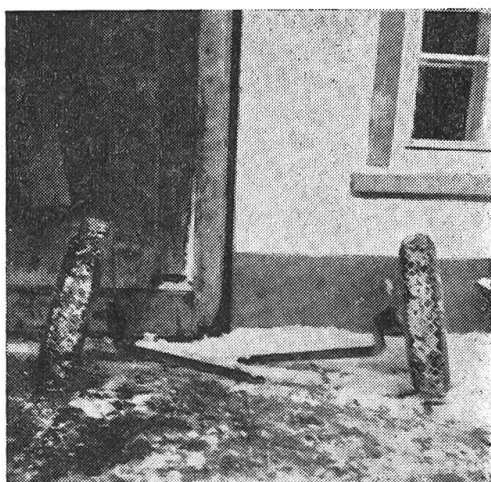


Fig. 1: Les roues servant à transporter une moissonneuse-lieuse.

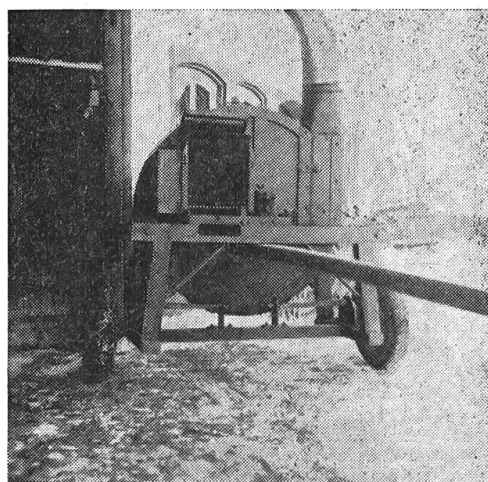


Fig. 2: Une hacheuse-ensileuse montée sur les roues destinées au déplacement de la moissonneuse-lieuse peut être facilement transportée.

Ces réflexions m'ont poussé à attaquer ces deux «maux» à la racine. Je demandai à mon forgeron de me confectionner des supports pareils à ceux de la moissonneuse-lieuse et prévus pour y adapter les essieux des roues de transport. En fixant ces supports à la partie inférieure du bâti de la hacheuse-ensileuse, j'ai obtenu une machine transportable. Comme timon, je me suis servi d'un vieux timon de faucheuse, qui fut fixé à la partie supérieure du châssis, dans deux supports (fers plats), et maintenu par un boulon ou une cheville à poignée. A l'avant du timon, j'ai vissé un fer plat comportant un trou pour l'attelage au tracteur. Grâce à ces modifications, un seul homme arrive à transporter partout et sans peine la hacheuse-ensileuse.

J'emploie ces mêmes roues pour obtenir une charrette à tout faire, pour le transport du fourrage ensilé, des betteraves, de l'engrais, des petits animaux, etc. En prévoyant un système d'attelage combiné, cette charrette peut être accouplée aussi bien à un tracteur à un essieu qu'à un tracteur à deux

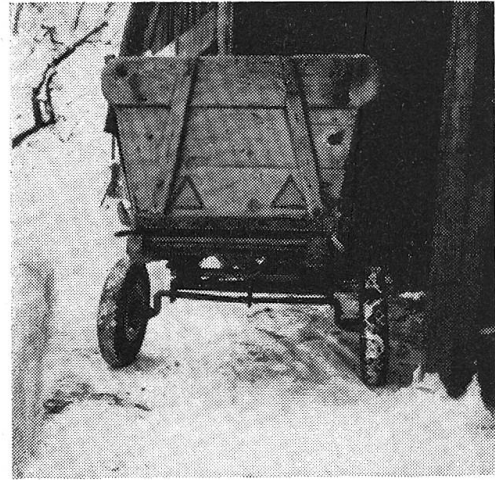
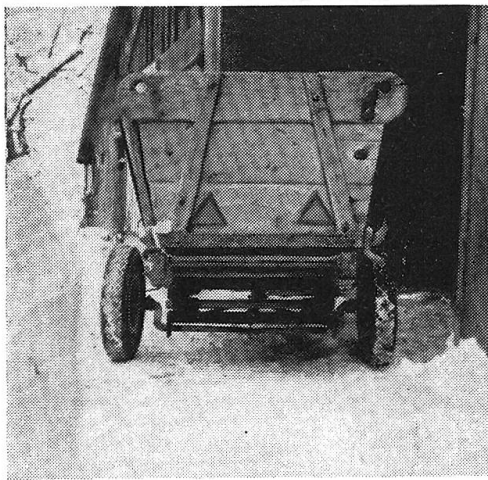


Fig. 3 et 4: Suivant l'utilisation de la charrette à tout faire, les essieux sont adaptés d'une manière différente en vue d'obtenir une caisse haute ou basse.

(Remarque de la rédaction. — C'est avec satisfaction que nous avons constaté la présence de plaques réfléchissantes.

essieux. Afin de pouvoir le faire basculer, il faut que les essieux coudés soient adaptés de la même façon qu'à la moissonneuse-lieuse. Pour le transport de veaux, de cochons, etc., on peut obtenir une caisse très basse en retournant les essieux de 180°. Les cochons montent ainsi d'eux-mêmes sur la charrette, ce qui supprime le pénible chargement de la caisse à claire-voie sur le char à pont. Le déchargement à l'abattoir du boucher s'effectue aussi très facilement et sans incidents. La hauteur voulue pour la caisse lors du transport de cochons peut être obtenue au moyen de hausses. N. W. à M.

## Un guide pratique et précieux

en vue de l'entretien journalier et périodique des tracteurs:

Fascicul no 3a      **«Entretien des tracteurs à moteur à carburateur»**

Fascicule no 3 b      **«Entretien des tracteurs à moteur à Diesel»**

**Commandez** l'une ou l'autre de ces deux brochures (selon le genre de moteur de votre tracteur) **en versant fr. 1.10** (10 cts. de port y compris) **au compte de chèques postaux VIII 32 608** (Zurich) de l'Association suisse de propriétaires de tracteurs, à Brougg.

N'oubliez pas de mentionner au dos du coupons du bulletin de versement le no de commande (3a **ou** 3b) s. v. p.