

Zeitschrift: Le Tracteur et la machine agricole : revue suisse de technique agricole
Herausgeber: Association suisse pour l'équipement technique de l'agriculture
Band: 18 (1956)
Heft: 3

Titelseiten

Nutzungsbedingungen

Die ETH-Bibliothek ist die Anbieterin der digitalisierten Zeitschriften auf E-Periodica. Sie besitzt keine Urheberrechte an den Zeitschriften und ist nicht verantwortlich für deren Inhalte. Die Rechte liegen in der Regel bei den Herausgebern beziehungsweise den externen Rechteinhabern. Das Veröffentlichen von Bildern in Print- und Online-Publikationen sowie auf Social Media-Kanälen oder Webseiten ist nur mit vorheriger Genehmigung der Rechteinhaber erlaubt. [Mehr erfahren](#)

Conditions d'utilisation

L'ETH Library est le fournisseur des revues numérisées. Elle ne détient aucun droit d'auteur sur les revues et n'est pas responsable de leur contenu. En règle générale, les droits sont détenus par les éditeurs ou les détenteurs de droits externes. La reproduction d'images dans des publications imprimées ou en ligne ainsi que sur des canaux de médias sociaux ou des sites web n'est autorisée qu'avec l'accord préalable des détenteurs des droits. [En savoir plus](#)

Terms of use

The ETH Library is the provider of the digitised journals. It does not own any copyrights to the journals and is not responsible for their content. The rights usually lie with the publishers or the external rights holders. Publishing images in print and online publications, as well as on social media channels or websites, is only permitted with the prior consent of the rights holders. [Find out more](#)

Download PDF: 13.04.2026

ETH-Bibliothek Zürich, E-Periodica, <https://www.e-periodica.ch>

26. März 1956

Per L 137

SUPPLÉMENT
LE COURRIER DE L'IMA

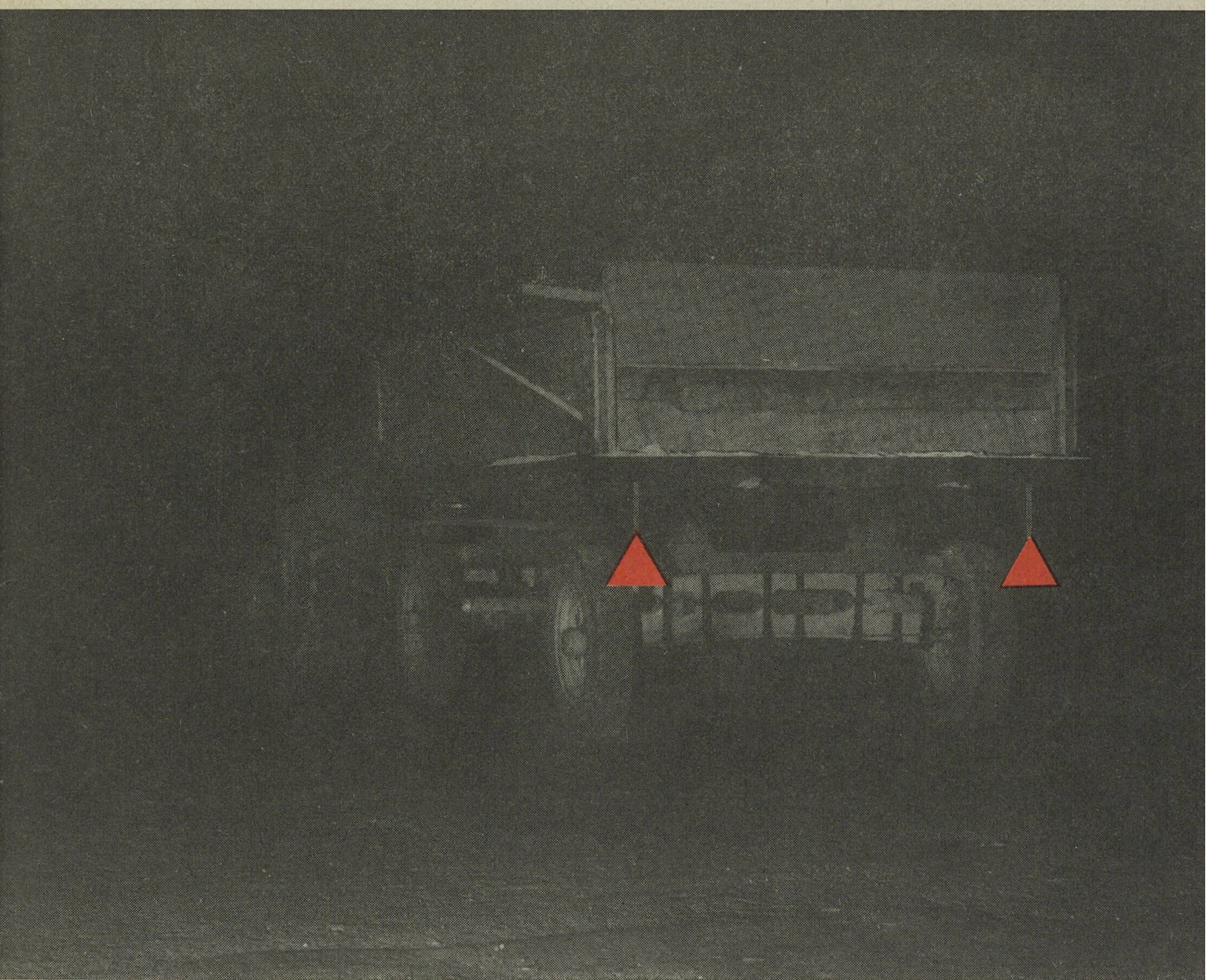
18^e année **3 - 1956**



LE TRACTEUR

et la machine agricole

PÉRIODIQUE MENSUEL DE L'ASS. SUISSE DE PROPRIÉTAIRES DE TRACTEURS



Voilà comment les nouvelles plaques SCOTCHLITE signalent les véhicules !

La traction est la clef:

d'une usure plus faible du pneu,
d'une consommation d'essence moindre,
d'une perte de temps moins grande,
en d'autres mots:

*rendement accru
à moins de frais!*

«SURE GRIP»
pour la route



«SUPER SURE GRIP»
pour l'agriculture

Des essais, effectués dans des terrains les plus variés par des centres de recherches agricoles, ont prouvé d'une manière éclatante qu'avec un pneu à rainures transversales droites, disposées en forme de cône et interrompues au milieu, on obtient — et de loin — le meilleur pouvoir de traction, car il se nettoie de lui-même.
Il en résulte adhérence accrue — pas de patinage.

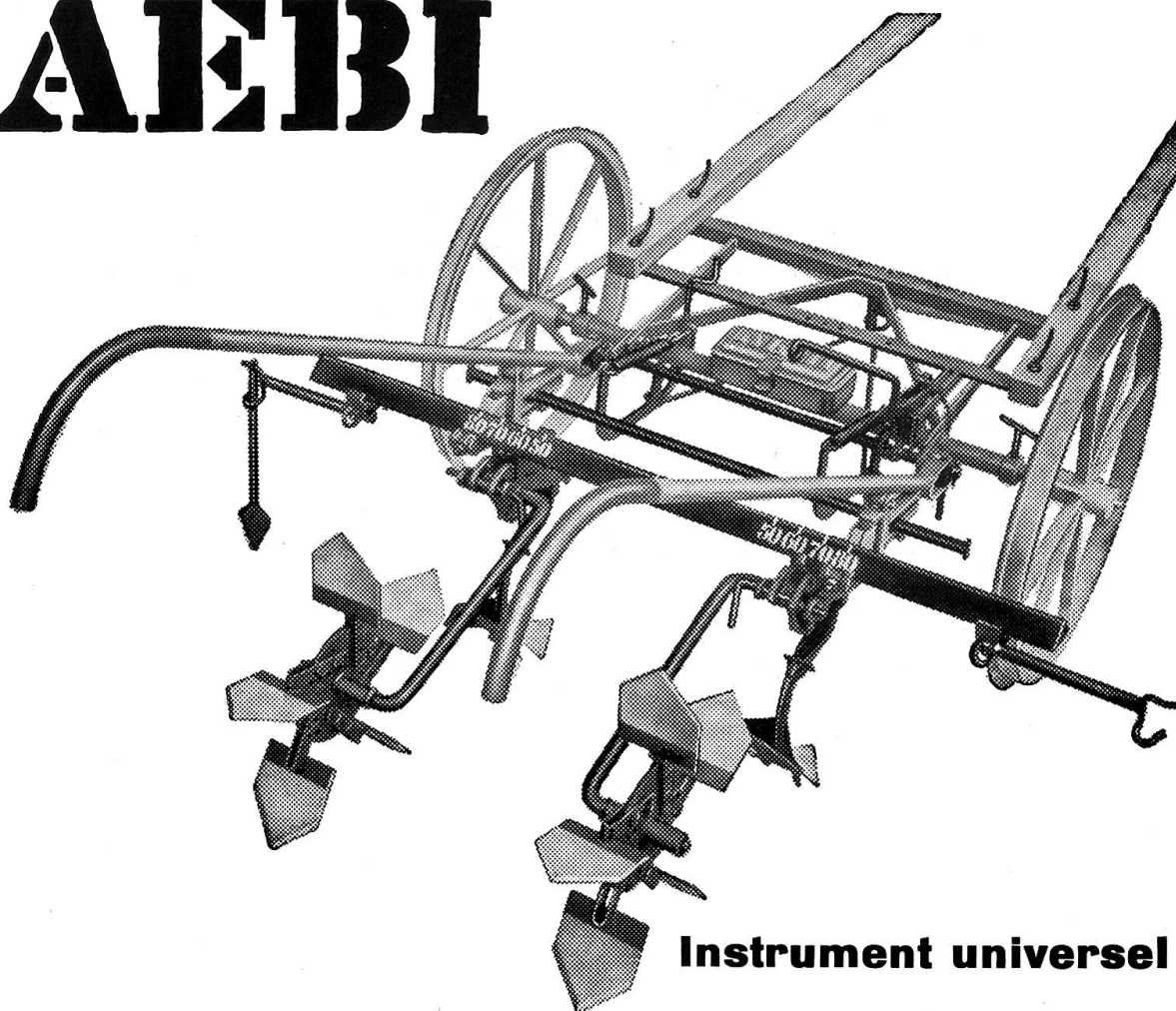
GOODYEAR, la plus grande fabrique de pneumatiques du monde, construit d'après ce principe ses pneus tracteurs.

GOODYEAR

»SUPER SURE GRIP«

GOODYEAR, Pneu-Import S. A., Zurich, Utoquai 29, Tél. (051) 34 56 56

AEBI



Instrument universel

Le conseiller Lonza dit avec raison que l'instrument universel est un engin merveilleux. En effet, aujourd'hui où la main-d'œuvre fait défaut, cette machine seule permet de donner à temps les soins nécessaires aux cultures sarclées. Et, comme les nouvelles sortes de céréales, d'un meilleur rendement mais d'autant plus exigeantes, demandent à être binées elles aussi, on ne saurait pour ainsi dire plus se passer de l'instrument universel.

Cet instrument devant servir à des usages multiples, il est important de pouvoir échanger rapidement les outils en passant d'un travail à l'autre.

A cet effet, notre construction permet de fixer les appareils par groupes complets, la barre porte-outils comprise. L'échange se fait rapidement, sans qu'il soit chaque fois nécessaire de procéder à de longs réglages.

A part l'instrument universel pour traction animale, nous fabriquons aussi l'instrument universel pour adaptation aux tracteurs munis du relevage hydraulique à 3 points.

————— Découper ici et envoyer dans enveloppe ouverte affranchie de 5 cts à —————

AEBI & CO Fabrique de machines **BERTHOUD** Tél. 034 / 233 01

Veuillez m'envoyer sans engagement le prospectus avec prix concernant l'instrument universel.

Nom: _____

Adresse: _____



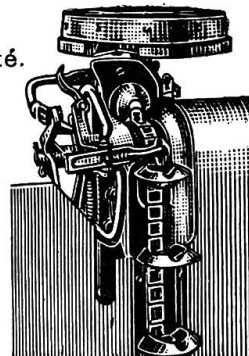
AUGMENTEZ VOTRE BÉNÉFICE



avec la

PLANTEUSE de POMMES DE TERRE McCORMICK INTERNATIONAL

- Traction à cheval ou tracteur.
- Ecartement des plants réglable à volonté.
- Derniers perfectionnements techniques assurant une régularité parfaite de plantation.
- Grosse économie de main-d'œuvre.
- Correcteur automatique.
- Solidité et sécurité garantissant un long usage.
- Cinq grandeurs de godets.



International Harvester Company S.A.
Zurich, Hohlstrasse 100, Tél.: (051) 23 57 40

TRACTEURS ET MACHINES AGRICOLES McCORMICK INTERNATIONAL — CAMIONS INTERNATIONAL — RÉFRIGÉRATION INTERNATIONAL HARVESTER — MATÉRIEL INDUSTRIEL INTERNATIONAL

À INTERNATIONAL HARVESTER COMPANY S.A.
Case postale, Zurich 26

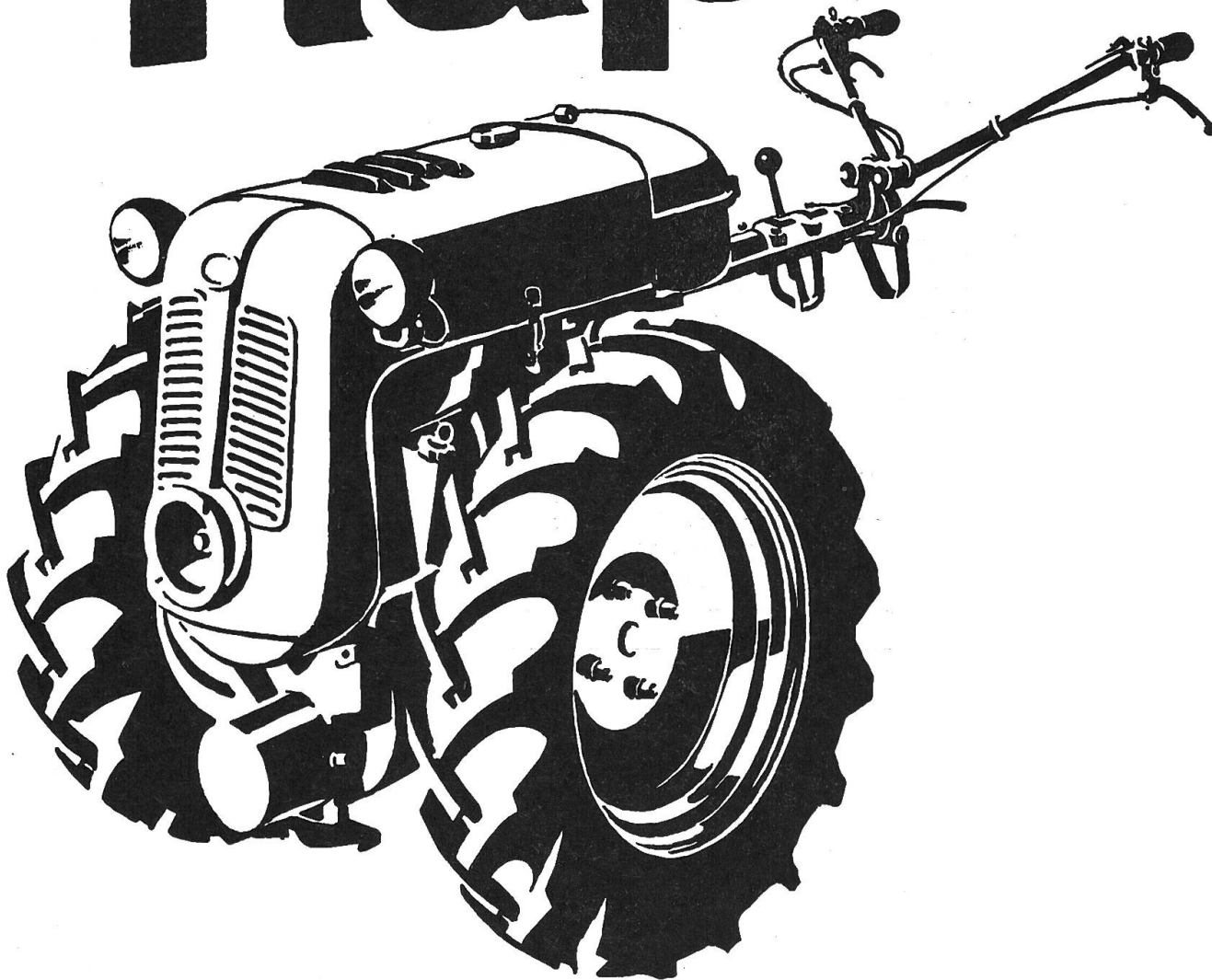
Veillez m'envoyer gratuitement et sans engagement votre prospectus et prix-courant pour la planteuse de pommes de terre McCormick International.

Nom :

Adresse :

9

Rapid



En achetant un monoaxe RAPID vous recevrez pour ainsi dire 2 machines:

- un petit tracteur lourd, efficace et à multiple emploi, muni d'un moteur puissant
- une motofaucheuse maniable qui répond, pour le fauchage, aux plus sévères exigences et qui est une merveille pour l'herbage.

RAPID — le monoaxe universel de première classe

■ A découper et à envoyer sous enveloppe ouverte, affranchie à 5 cts. ■

RAPID S.A. DES FAUCHEUSES A MOTEUR, Lessingstr. 11, ZURICH (Tél. 051 27 54 11)
Envoyez-moi gratuitement prospectus et prix-courant du monoaxe RAPID type S.

NOM:

PRENOM:

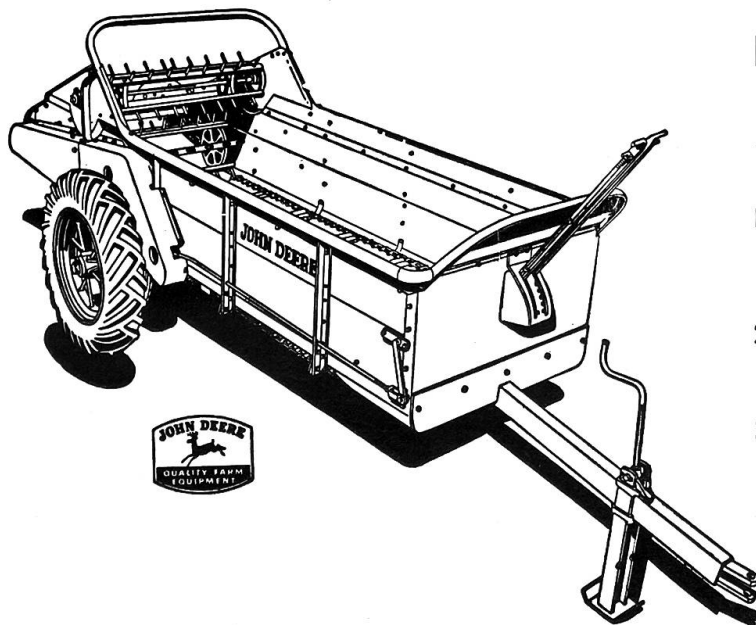
RUE:

DOMICILE:



Les charrues portées avec roues de guidage fournissent le meilleur travail en plaine et sur pente. Elles ne dépendent pas des mouvements du tracteur pendant le travail, et le rendement est donc semblable à celui des charrues Brabant. — Veuillez nous adresser vos demandes pour charrues portées et cultivateurs pour tracteurs.

Ott frères S.A., fabrique de machines, Worb/Berne



Epandeur à fumier

John Deere

livrable en 3 modèles

1. pour traction à deux chevaux, capacité 1,75 m³.
2. pour traction mécanique et commande depuis la roue; capacité 1,75 m³.
3. pour traction mécanique et commande par prise de force; capacité 3 m³.

U. AMMANN

Ateliers de Construction SA.

Langenthal

Tél. (063) 2 27 02