

Zeitschrift: Le Tracteur et la machine agricole : revue suisse de technique agricole
Herausgeber: Association suisse pour l'équipement technique de l'agriculture
Band: 18 (1956)
Heft: 2

Werbung

Nutzungsbedingungen

Die ETH-Bibliothek ist die Anbieterin der digitalisierten Zeitschriften auf E-Periodica. Sie besitzt keine Urheberrechte an den Zeitschriften und ist nicht verantwortlich für deren Inhalte. Die Rechte liegen in der Regel bei den Herausgebern beziehungsweise den externen Rechteinhabern. Das Veröffentlichen von Bildern in Print- und Online-Publikationen sowie auf Social Media-Kanälen oder Webseiten ist nur mit vorheriger Genehmigung der Rechteinhaber erlaubt. [Mehr erfahren](#)

Conditions d'utilisation

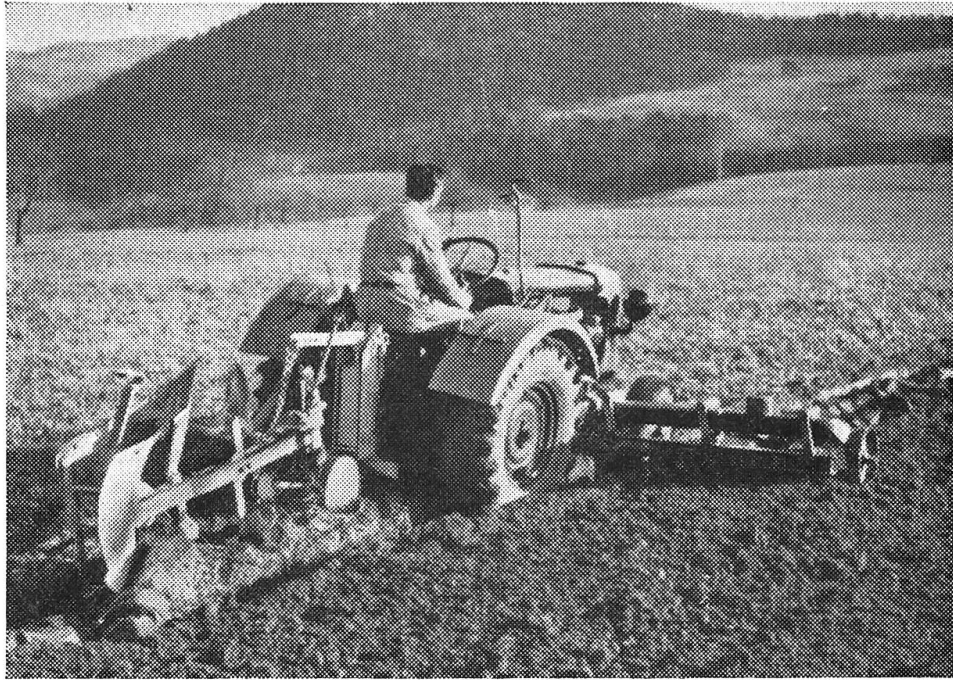
L'ETH Library est le fournisseur des revues numérisées. Elle ne détient aucun droit d'auteur sur les revues et n'est pas responsable de leur contenu. En règle générale, les droits sont détenus par les éditeurs ou les détenteurs de droits externes. La reproduction d'images dans des publications imprimées ou en ligne ainsi que sur des canaux de médias sociaux ou des sites web n'est autorisée qu'avec l'accord préalable des détenteurs des droits. [En savoir plus](#)

Terms of use

The ETH Library is the provider of the digitised journals. It does not own any copyrights to the journals and is not responsible for their content. The rights usually lie with the publishers or the external rights holders. Publishing images in print and online publications, as well as on social media channels or websites, is only permitted with the prior consent of the rights holders. [Find out more](#)

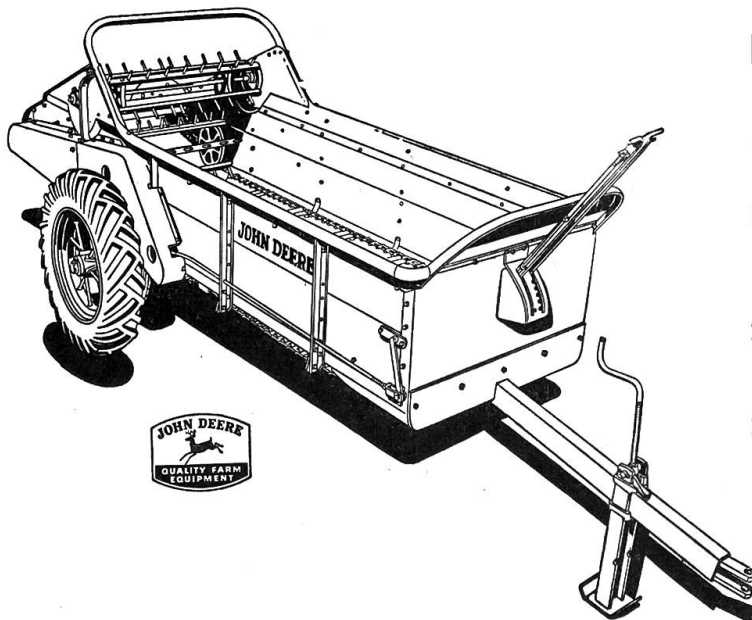
Download PDF: 12.04.2026

ETH-Bibliothek Zürich, E-Periodica, <https://www.e-periodica.ch>



Les charrues portées avec roues de guidage fournissent le meilleur travail en plaine et sur pente. Elles ne dépendent pas des mouvements du tracteur pendant le travail, et le rendement est donc semblable à celui des charrues Brabant. — Veuillez nous adresser vos demandes pour charrues portées et cultivateurs pour tracteurs.

Ott frères S.A., fabrique de machines, Worb/Berne



Epandeur à fumier

John Deere

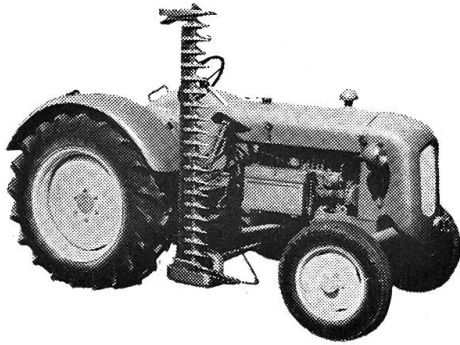
livrable en 3 modèles

1. pour traction à deux chevaux, capacité 1,75 m³.
2. pour traction mécanique et commande depuis la roue; capacité 1,75 m³.
3. pour traction mécanique et commande par prise de force; capacité 3 m³.

U. AMMANN

Ateliers de Construction SA.
Tél. (063) 2 27 02

Langenthal



Le nouveau tracteur **Vogel-Diesel** va de succès en succès, et il le mérite. Car il n'y en a pas de plus robuste. Moteur Ford Diesel, 18/45 ch, 1900 kg. Braquage facile et court. Voie réglable. Bloquage différentiel, freins tambours formidables. 1ère vitesse lente, pour ensileur ou moissonneuse - batteuse. Possibilité de monter tous les accessoires. Demander offre et démonstration.

Fabrique de tracteurs, **F. Vogel, Aubonne**

Le Pneu **DUNLOP** 6.00—16

TRAKGRIP T 28



D'un profil particulièrement
EFFICACE

s'avère le **MEILLEUR**
sur

JEEP et LANDROVER

DUNLOP

GENÈVE — ZURICH

Demandez-le à votre fournisseur

Contrat de faveur avec l'Ass. suisse de propriétaires de tracteurs

**Bien
conseillé**



**Bien
assuré**

Pl. Benjamin-Constant 2 Lausanne

Renseignements par 16 agences générales dans toute la Suisse

Rugal l'huile pour moteurs
idéale,
a fait ses preuves
des milliers de fois!

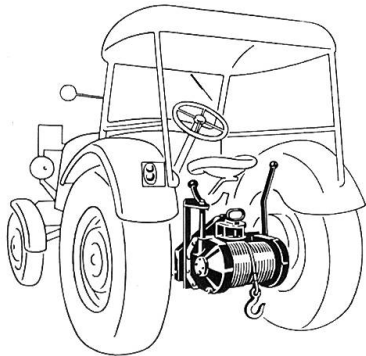
De nombreux agriculteurs suisses utilisent depuis des années l'huile RUGAL avec succès. Profitez de cette expérience. Le moteur vous en récompensera en durant plus longtemps. Importation et vente directe :



W. Blaser+Co

Hasle-Rüegsau - Tél. (034) 3 5855

(MERK) pour engins de levage



TREUILS sur tracteurs,
camions et véhicules tout-terrain.
Modèles pour des forces de traction
de 2000 à 5000 kg

TREUILS à 2 tambours
pour charger les longs bois, pour des
forces de traction de 2500 à 4000 kg

HANS MERK Tél. (051) 919121 DIETIKON-ZH
Fabrique d'engins de levage

Fabrique de **tracteurs et machines agricoles** USA et Angleterre renommée et bien connue en Suisse cherche

CONCESSIONNAIRE

ayant bonne base financière et possibilité d'organisation avec bonnes relations dans l'agriculture.

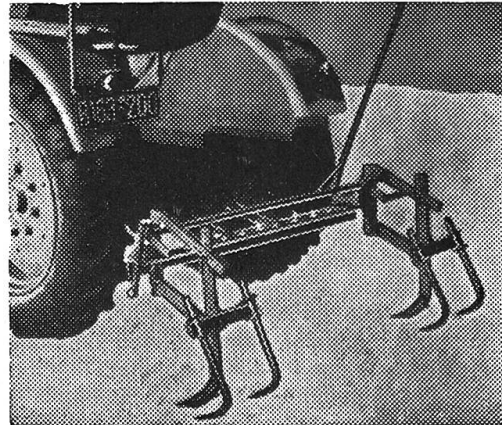
Offre avec références à adresser sous chiffre N 20465 U à Publicitas Bienne.

De nouveau livrables sans restrictions
Commandez-les maintenant,
pendant qu'elles sont disponibles !

⊕ Brevet no. 302 838

GRIFFES FOUISSEUSES « DEGENHART »

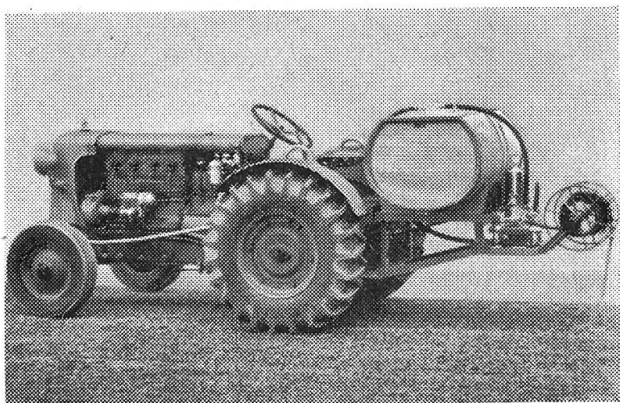
pour effacer les traces des roues. L'accessoire le plus important pour herser, rouler, semer, etc. Les griffes à 1 et 2 leviers laissent le dispositif de remorquage entièrement libre et peuvent être aussi utilisées comme griffes sous-soleuses. Inégalées en qualité de travail et modicité de prix. Essayées et approuvées par l'IMA.



Grâce aux griffes «Degenhart», votre tracteur devient un tracteur à usages multiples !
Commande à 1 levier brevetée. Dispositif mobile latéralement, suivant exactement les traces des roues et ne se coinçant pas. Deux modèles. Indiquer par conséquent **marque et type du tracteur, format des pneus et largeur de la voie.** La commande à 2 leviers est également livrée. Presque 100 % efficace. On ne demande toutefois plus que le système à 1 levier, à parallélogrammes, plus pratique puisque chaque côté peut travailler individuellement au besoin. Montage d'après croquis réalisable dans toute forge. Ne pas confondre avec les imitations et exiger formellement la marque «Degenhart». — Demandez sans délai prospectus, instructions de montage et liste des références de clients de la Suisse entière (écoles d'agriculture et associations de prop. de tracteurs, notamment) ainsi que le rapport d'essai de l'IMA.

E. GRIESSER, tracteurs
Andelfingen 25 (ZH) Tél. (052) 4 11 22

Griffes fouisseuses d'autres marques, à 2 leviers, vendues à des prix sensiblement inférieurs. (95 % des griffes fouisseuses utilisées actuellement en Suisse sont des «DEGENHART» !)



Groupe BIMOTO

motopompe sans moteur,
entraînée par tracteur et
actionnée par l'aide d'un
arbre à cardan.

Chariots complets avec groupes BIMOTO à 2 et 3 pistons.

BIRCHMEIER & CIE. S.A.

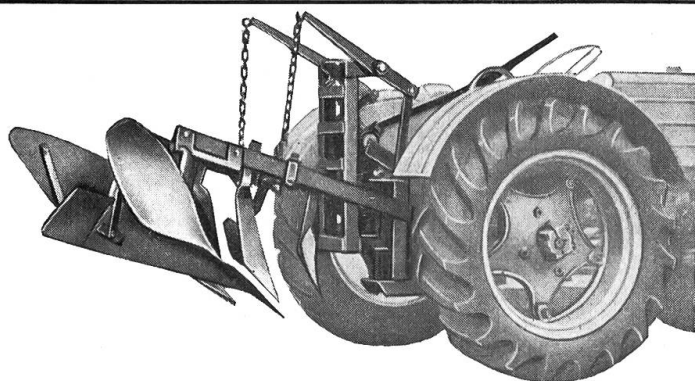
KÜNTEN / AG



VICTOR MERZ, GENÈVE

1-3 Rue des Rois Téléphone 022 25 12 24
25 12 25

Atelier spécial pour pompes Diesel et Injecteurs. Spécialiste pour Bobinages, Magnétos, Dynamos, Démarreurs.



Charrues à tracteurs

Allamand

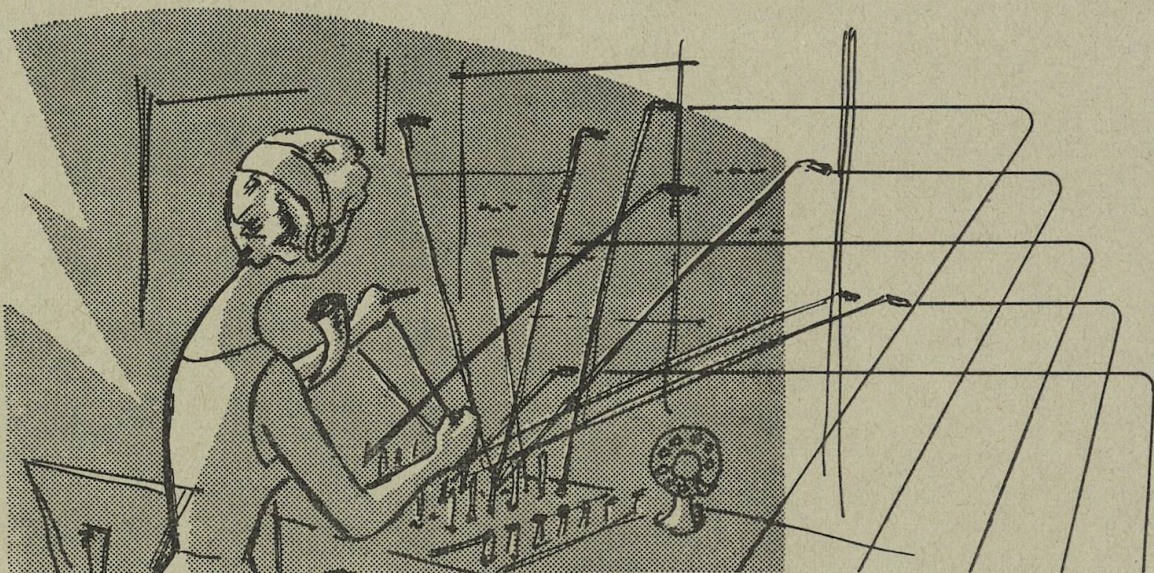
pour toutes marques de tracteurs

■ Charrue réversible pour attelage à 3 points avec déclenchement automatique

■ Charrue portée alternative avec déclenchement

automatique ou à goupille de sûreté, actionnée par relevage hydraulique ou relevage à main. Prospectus, offres et documentation par le constructeur:

Allamand s.a. Ballens
machines agricoles - tracteurs



Avec autant de facilité et de rapidité qu'un coup de téléphone

la polyvalence du tracteur **VeVeY** assure son adaptation à tous les travaux

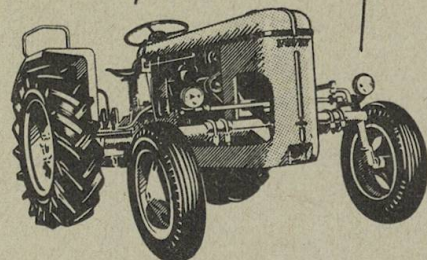
façons culturales avec outils montés à l'arrière ou entre les essieux

labour, hersage et sous-solage en un seul passage

pulvérisation du sol par fraise à lames

LES TRACTEURS **VeVeY**

sont livrables à des prix et conditions très intéressants



Vous obtiendrez, sans engagement de votre part, une documentation complète sur ces tracteurs et leurs accessoires, en adressant ce coupon aux
Ateliers de Constructions Mécaniques de Vevey S.A.

Usine fondée en 1842

Nom et prénom:

Rue ou campagne:

Lieu:

1456-f

-1



VACU-LUG
TRACTORS PNEUS S.A.
LA TOUR-DE-PEILZ

- 1** Utilisable de suite après rénovation, sans stockage
- 2** Toutes dimensions
- 3** Tous profils
- 4** Toute garantie

*pour la rénovation
de vos pneus usés*

Approuvé par l'IMA en 1955

➔ **COUPON** ←

à découper et à adresser à

Vacu-Lug Tractors Pneus S.A., La Tour-de-Peilz

■ Je vous prie de me faire parvenir votre prix-courant pour regommage de pneus de tracteur, dimensions:

- a) en utilisant mes vieux pneus usagés,
- b) en me fournissant les carcasses.

Nom: Prénom:

Lieu: Canton: