

**Zeitschrift:** Le tracteur : périodique suisse du machinisme agricole motorisé  
**Herausgeber:** Association suisse de propriétaires de tracteurs  
**Band:** 17 (1955)  
**Heft:** 3

**Rubrik:** Un lecteur attentif du canton de Lucerne

### **Nutzungsbedingungen**

Die ETH-Bibliothek ist die Anbieterin der digitalisierten Zeitschriften auf E-Periodica. Sie besitzt keine Urheberrechte an den Zeitschriften und ist nicht verantwortlich für deren Inhalte. Die Rechte liegen in der Regel bei den Herausgebern beziehungsweise den externen Rechteinhabern. Das Veröffentlichen von Bildern in Print- und Online-Publikationen sowie auf Social Media-Kanälen oder Webseiten ist nur mit vorheriger Genehmigung der Rechteinhaber erlaubt. [Mehr erfahren](#)

### **Conditions d'utilisation**

L'ETH Library est le fournisseur des revues numérisées. Elle ne détient aucun droit d'auteur sur les revues et n'est pas responsable de leur contenu. En règle générale, les droits sont détenus par les éditeurs ou les détenteurs de droits externes. La reproduction d'images dans des publications imprimées ou en ligne ainsi que sur des canaux de médias sociaux ou des sites web n'est autorisée qu'avec l'accord préalable des détenteurs des droits. [En savoir plus](#)

### **Terms of use**

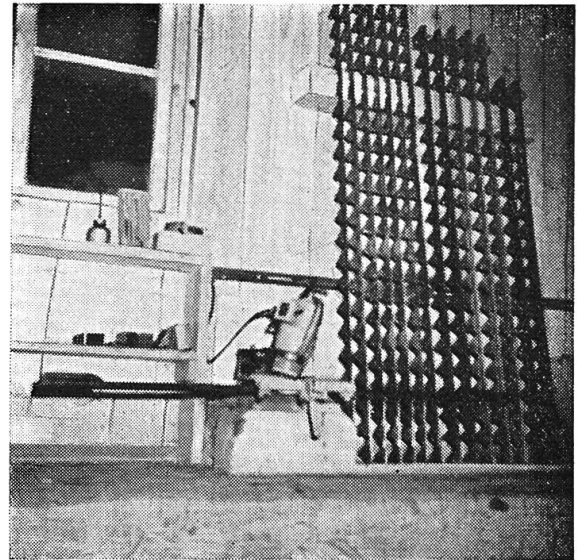
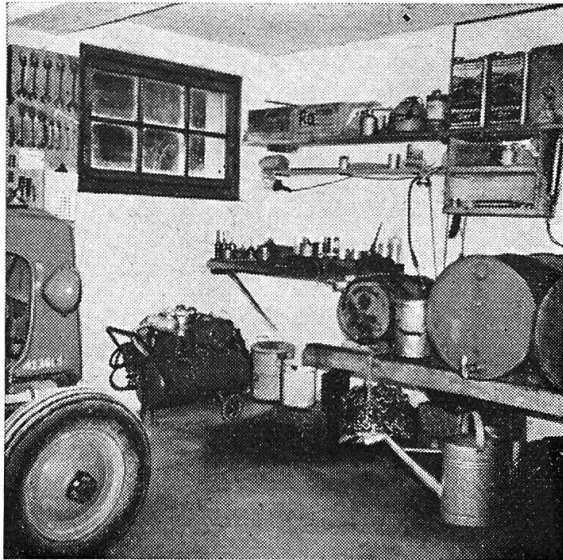
The ETH Library is the provider of the digitised journals. It does not own any copyrights to the journals and is not responsible for their content. The rights usually lie with the publishers or the external rights holders. Publishing images in print and online publications, as well as on social media channels or websites, is only permitted with the prior consent of the rights holders. [Find out more](#)

**Download PDF:** 13.02.2026

**ETH-Bibliothek Zürich, E-Periodica, <https://www.e-periodica.ch>**

## Un lecteur attentif du canton de Lucerne

nous envoie les 2 photos ci-dessous avec texte explicatif. Elles suggéreront certainement des idées pour l'équipement d'un atelier. Nous l'en remercions beaucoup.



### **Angle de garage:**

On y distingue les objets suivants: planche à outils, gonfleur-compresseur mobile avec bouteille à air comprimé et moteur monté, seau avec matériel de nettoyage, établi avec étau et matériel de graissage, fût pour l'huile usée, caissettes de pièces de rechange, appareil à air comprimé, matériel de réparation pour pneus, fûts et bidons à carburant.

### **Installation d'affûtage:**

On voit ici l'affûteuse «Mars», qui rend d'excellents services depuis 2 ans en travaillant vite et bien. Avec son support de lame orientable dans le plan vertical, il n'y a aucun danger; chaque lame peut être contrôlée et maniée à la hauteur voulue.

A gauche: outils et pièces de rechange pour la réparation des lames de faucheuses.

J.L.

**Equipez vos chars de campagne de plaques  
réfléchissantes «scotchlite»!**