

Zeitschrift: Le tracteur : périodique suisse du machinisme agricole motorisé
Herausgeber: Association suisse de propriétaires de tracteurs
Band: 17 (1955)
Heft: 8

Werbung

Nutzungsbedingungen

Die ETH-Bibliothek ist die Anbieterin der digitalisierten Zeitschriften auf E-Periodica. Sie besitzt keine Urheberrechte an den Zeitschriften und ist nicht verantwortlich für deren Inhalte. Die Rechte liegen in der Regel bei den Herausgebern beziehungsweise den externen Rechteinhabern. Das Veröffentlichen von Bildern in Print- und Online-Publikationen sowie auf Social Media-Kanälen oder Webseiten ist nur mit vorheriger Genehmigung der Rechteinhaber erlaubt. [Mehr erfahren](#)

Conditions d'utilisation

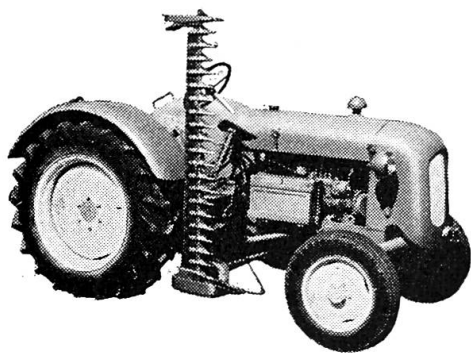
L'ETH Library est le fournisseur des revues numérisées. Elle ne détient aucun droit d'auteur sur les revues et n'est pas responsable de leur contenu. En règle générale, les droits sont détenus par les éditeurs ou les détenteurs de droits externes. La reproduction d'images dans des publications imprimées ou en ligne ainsi que sur des canaux de médias sociaux ou des sites web n'est autorisée qu'avec l'accord préalable des détenteurs des droits. [En savoir plus](#)

Terms of use

The ETH Library is the provider of the digitised journals. It does not own any copyrights to the journals and is not responsible for their content. The rights usually lie with the publishers or the external rights holders. Publishing images in print and online publications, as well as on social media channels or websites, is only permitted with the prior consent of the rights holders. [Find out more](#)

Download PDF: 13.02.2026

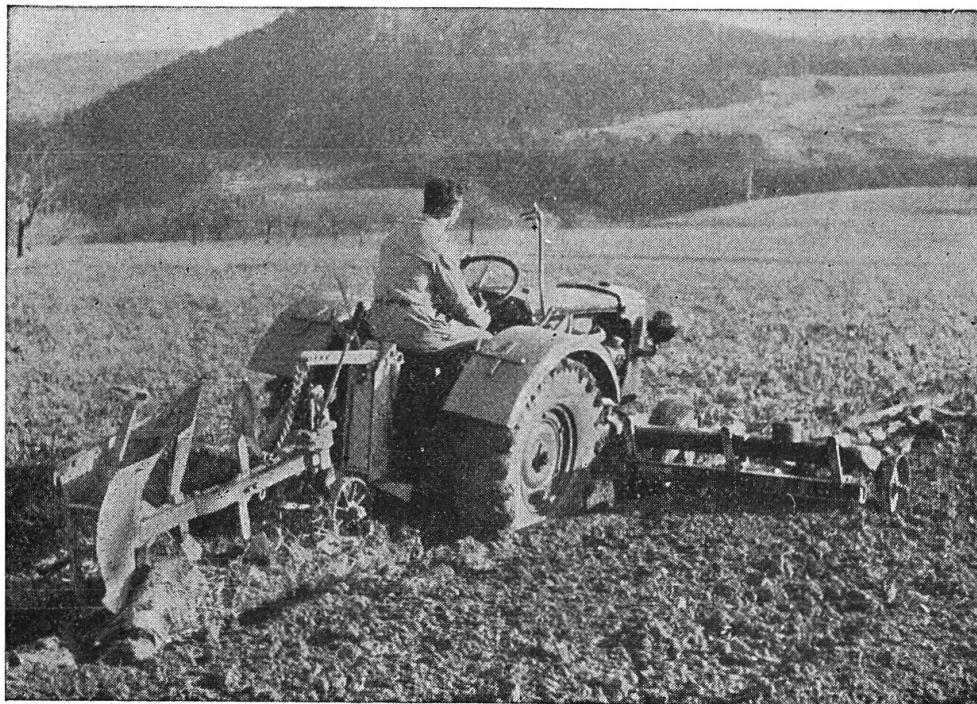
ETH-Bibliothek Zürich, E-Periodica, <https://www.e-periodica.ch>



Le nouveau tracteur **Vogel-Diesel**

va de succès en succès, et il le mérite. Car il n'y en a pas de plus robuste. Moteur Ford Diesel, 18/45 ch, 1900 kg. Braquage facile et court. Voie réglable. Bloquage différentiel, freins tambours formidables. 1ère vitesse lente, pour ensileur ou moissonneuse - batteuse. Possibilité de monter tous les accessoires. Demander offre et démonstration.

Fabrique de tracteurs, F. Vogel, Aubonne



Les charrues portées avec roues de guidage fournissent le meilleur travail en plaine et sur pente. Elles ne dépendent pas des mouvements du tracteur pendant le travail, et le rendement est donc semblable à celui des charrues Brabant. — Veuillez nous adresser vos demandes pour charrues portées et cultivateurs pour tracteurs.

Ott frères S.A., fabrique de machines, Worb/Berne

Contrat de faveur avec l'Ass. suisse de propriétaires de tracteurs

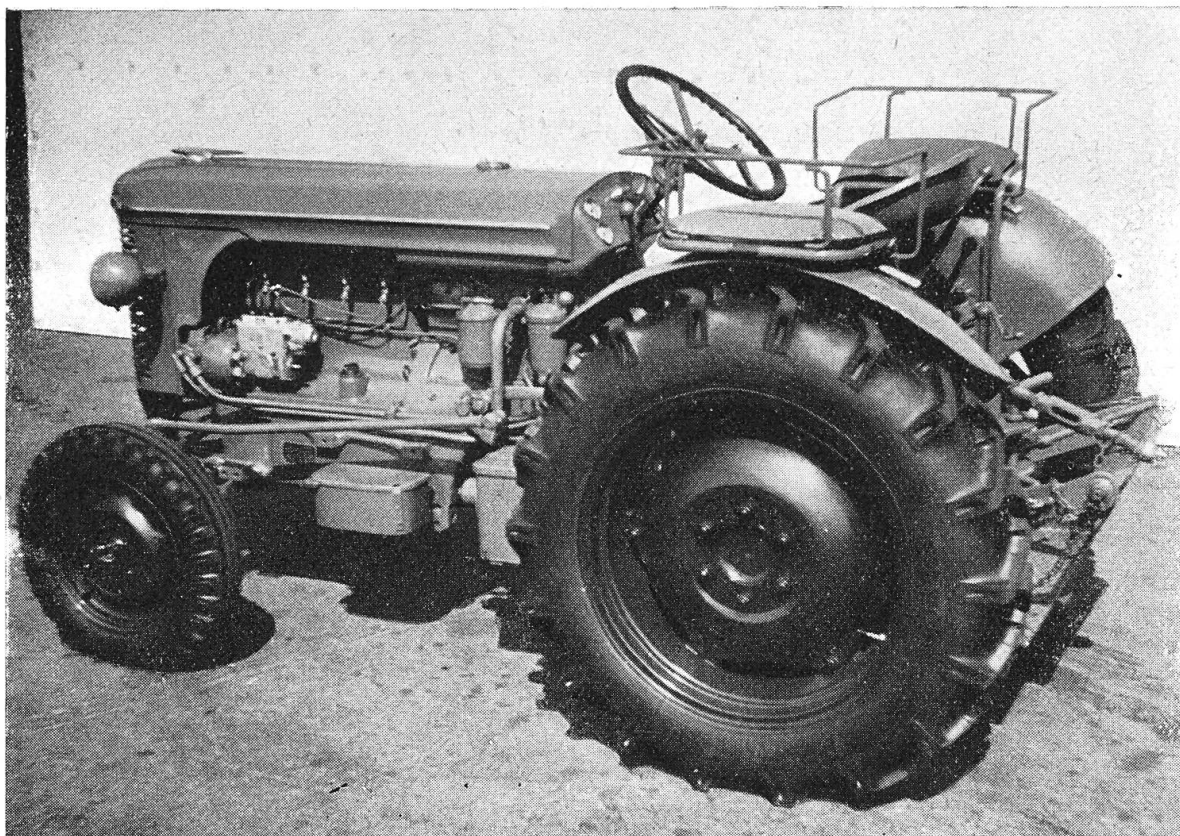
**Bien
conseillé**



**Bien
assuré**

Pl. Benjamin-Constant 2 Lausanne

Renseignements par 16 agences générales dans toute la Suisse



Siège auxiliaire en tubes d'acier avec dossier massif

*S'adapte sur tous les garde-boue de tracteurs !
Offre toutes garanties de sécurité pour le per-
sonnel transporté*

A. Schawalder, Amriswil (Thurgovie)
accessoires pour tracteurs