

Zeitschrift: Le tracteur : périodique suisse du machinisme agricole motorisé
Herausgeber: Association suisse de propriétaires de tracteurs
Band: 17 (1955)
Heft: 5

Werbung

Nutzungsbedingungen

Die ETH-Bibliothek ist die Anbieterin der digitalisierten Zeitschriften auf E-Periodica. Sie besitzt keine Urheberrechte an den Zeitschriften und ist nicht verantwortlich für deren Inhalte. Die Rechte liegen in der Regel bei den Herausgebern beziehungsweise den externen Rechteinhabern. Das Veröffentlichen von Bildern in Print- und Online-Publikationen sowie auf Social Media-Kanälen oder Webseiten ist nur mit vorheriger Genehmigung der Rechteinhaber erlaubt. [Mehr erfahren](#)

Conditions d'utilisation

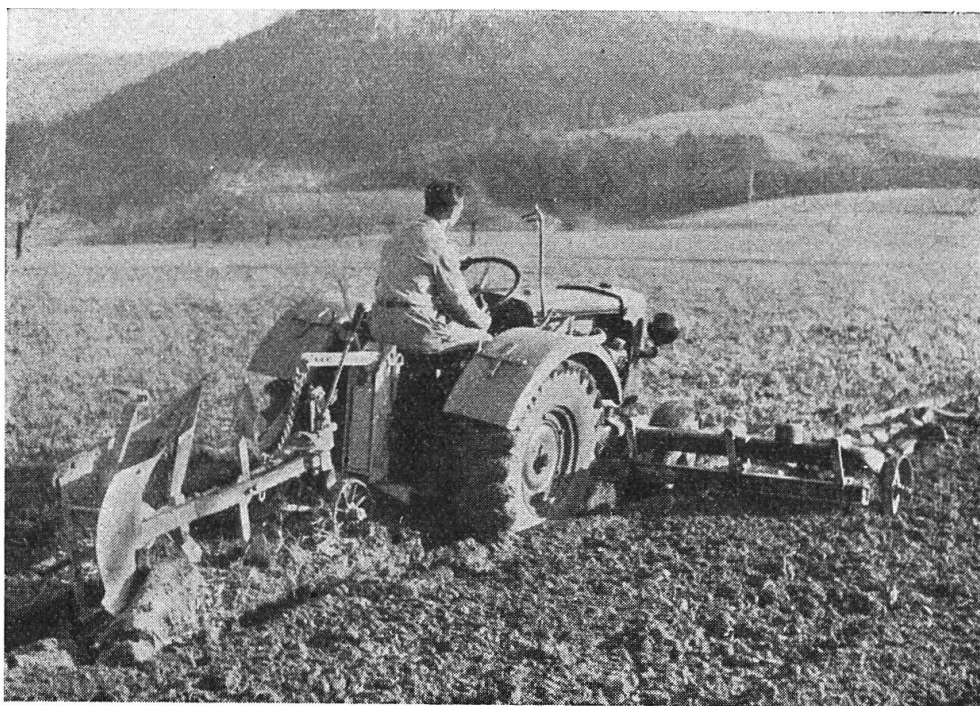
L'ETH Library est le fournisseur des revues numérisées. Elle ne détient aucun droit d'auteur sur les revues et n'est pas responsable de leur contenu. En règle générale, les droits sont détenus par les éditeurs ou les détenteurs de droits externes. La reproduction d'images dans des publications imprimées ou en ligne ainsi que sur des canaux de médias sociaux ou des sites web n'est autorisée qu'avec l'accord préalable des détenteurs des droits. [En savoir plus](#)

Terms of use

The ETH Library is the provider of the digitised journals. It does not own any copyrights to the journals and is not responsible for their content. The rights usually lie with the publishers or the external rights holders. Publishing images in print and online publications, as well as on social media channels or websites, is only permitted with the prior consent of the rights holders. [Find out more](#)

Download PDF: 14.02.2026

ETH-Bibliothek Zürich, E-Periodica, <https://www.e-periodica.ch>

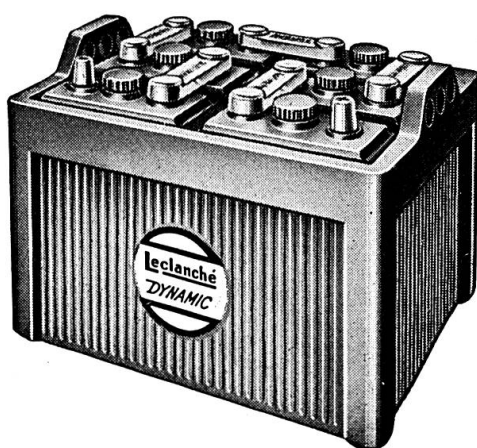


Nos charrues portées et cultivateurs pour tracteurs effectuent un travail excellent dans tous les terrains. Construction simple mais bien éprouvée. Veuillez nous adresser vos demandes en indiquant la marque et le type du tracteur.

Ott frères S.A., fabrique de machines, Worb / Berne

Pour la mise en marche de vos tracteurs, utilisez

la batterie LECLANCHÉ «DYNAMIC»



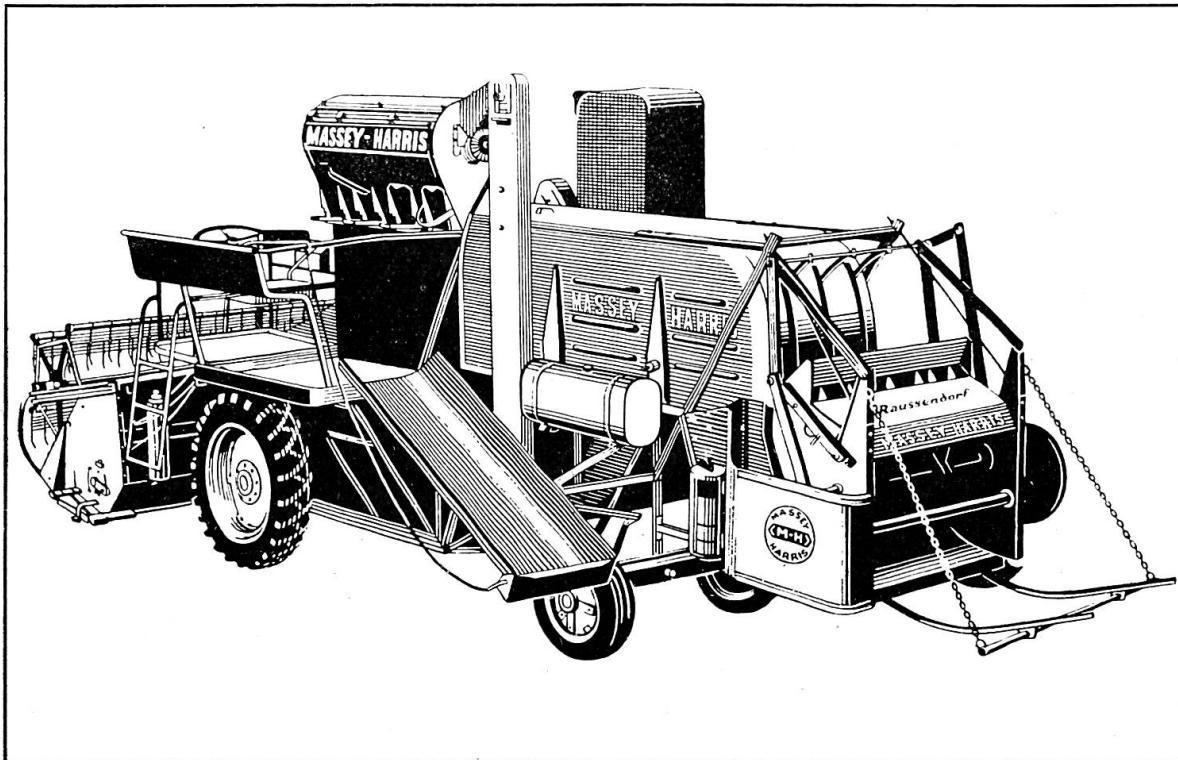
- grand pouvoir de démarrage, même à basse température,
- longue durée de service,
- très résistante aux surcharges

LECLANCHÉ S. A. YVERDON

DÉPARTEMENT ACCUMULATEURS

SERVICE COMPANY DUBENDORF-ZURICH

MOISSONNEUSES-BATTEUSES MASSEY-HARRIS de conception européenne, répondant à nos conditions de récolte. 3 modèles, tous à coupe frontale et automotrices (sur demande avec rabatteur ramasseur «pick-up» et presse à paille).



No. 630 construite par Cie. MASSEY-HARRIS, COLOGNE (Allemagne) pour moyennes exploitations. Capacité de travail horaire $\frac{1}{4}$ à $\frac{1}{3}$ ha (1000 kgs. environ) moteur VW (industrie), 31 ch. Largeur de coupe 1,65 m. La plus petite automotrice du monde !

No. 780 construite par Cie. MASSEY-HARRIS, MANCHESTER (Angleterre) pour grandes exploitations et pour entreprises de battage. Capacité de travail horaire $\frac{1}{2}$ à $\frac{4}{5}$ ha (2000 kgs. environ) moteurs Austin benzine ou Perkins diesel, 56 ch. Largeur de coupe 2,55 m. L'automotrice la plus vendue en Europe !

(modèle 1955) construite par Cie. MASSEY-HARRIS, MARQUETTE-LEZ-LILLE (France)
No. 890 pour grandes exploitations et pour grosses entreprises de battage. Capacité de travail horaire 1 ha (3000 kgs. environ) moteur Chrysler à essence, 62 ch. Largeur de coupe 2,85 m. L'automotrice la plus efficace du monde !

Les MOISSONNEUSES-BATTEUSES automotrices MASSEY-HARRIS, le résultat de 30 années d'expérience, ont conquis tous les marchés et y jouissent de la préférence absolue de la clientèle.

Prospectus et renseignements par l'Agence générale pour la Suisse:
Service Company Ltd., Dubendorf, Tél. (051) 96 73 27
Exposition permanente.

MASSEY-HARRIS • FERGUSON • ROTAVATOR