

Zeitschrift: Le tracteur : périodique suisse du machinisme agricole motorisé
Herausgeber: Association suisse de propriétaires de tracteurs
Band: 16 (1954)
Heft: 9

Rubrik: Suggestions pratiques

Nutzungsbedingungen

Die ETH-Bibliothek ist die Anbieterin der digitalisierten Zeitschriften auf E-Periodica. Sie besitzt keine Urheberrechte an den Zeitschriften und ist nicht verantwortlich für deren Inhalte. Die Rechte liegen in der Regel bei den Herausgebern beziehungsweise den externen Rechteinhabern. Das Veröffentlichen von Bildern in Print- und Online-Publikationen sowie auf Social Media-Kanälen oder Webseiten ist nur mit vorheriger Genehmigung der Rechteinhaber erlaubt. [Mehr erfahren](#)

Conditions d'utilisation

L'ETH Library est le fournisseur des revues numérisées. Elle ne détient aucun droit d'auteur sur les revues et n'est pas responsable de leur contenu. En règle générale, les droits sont détenus par les éditeurs ou les détenteurs de droits externes. La reproduction d'images dans des publications imprimées ou en ligne ainsi que sur des canaux de médias sociaux ou des sites web n'est autorisée qu'avec l'accord préalable des détenteurs des droits. [En savoir plus](#)

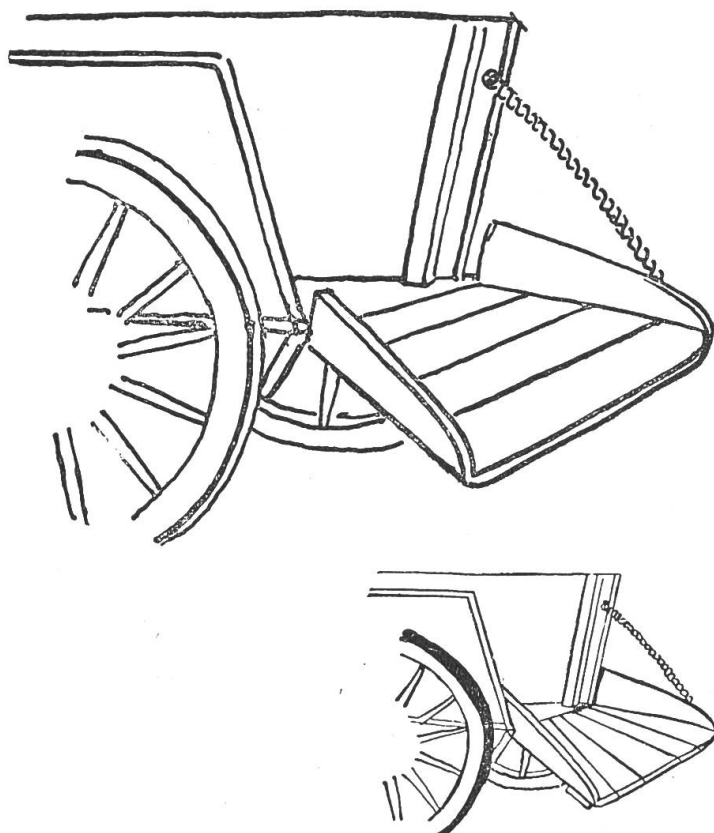
Terms of use

The ETH Library is the provider of the digitised journals. It does not own any copyrights to the journals and is not responsible for their content. The rights usually lie with the publishers or the external rights holders. Publishing images in print and online publications, as well as on social media channels or websites, is only permitted with the prior consent of the rights holders. [Find out more](#)

Download PDF: 13.02.2026

ETH-Bibliothek Zürich, E-Periodica, <https://www.e-periodica.ch>

Suggestions pratiques

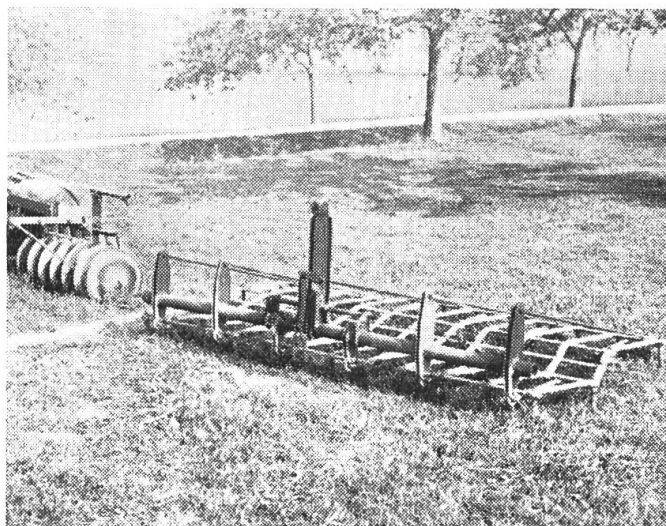


Petite plate-forme de déchargement

La petite plate-forme de déchargement ci-contre, que chacun peut confectionner facilement, est un précieux auxiliaire au moment de la récolte des plantes sarclées, ainsi que lors de beaucoup d'autres travaux, du reste.

On l'accroche derrière le char, puis on enlève le panneau arrière. Le chargement ne peut plus tomber à terre et le déchargeur a les pieds qui reposent sur une surface fixe.

La plate-forme sera maintenue en place par des chaînes de soutien, et non au moyen de bâtons posés sur le sol, solution moins rationnelle qu'on voit fréquemment. Les planches de fond seront disposées dans le sens favorable au travail à effectuer et les rebords, aussi hauts que possibles, devront avoir la même inclinaison que les ridelles.



Une herse portée confectionnée chez soi

La herse représentée sur cette image était encore bonne et son propriétaire ne pouvait se décider à en acheter une neuve. Travaillant dans son petit atelier, il fabriqua lui-même un dispositif d'accrochage et de relevage. La herse ainsi transformée peut être employée, comme auparavant, aussi bien avec un attelage qu'avec le tracteur et fait de l'excellent travail.

(Trad. R. Schmid, Brougg)

H. Steinmetz.

Pansage du bétail avec la brosse de piassava

Tout le monde sait que le pansage du bétail est un travail fatigant et qui exige beaucoup de temps. Un paysan ingénieux a trouvé à cet égard une solution pratique qui sera certainement adoptée par beaucoup.

Il a fixé une poignée quelconque à une brosse de piassava de grandes dimensions, au moyen de vis, petit travail que chacun est en mesure de faire sans peine.

Un tel ustensile permet de brosser énergiquement des deux mains et d'abattre une bonne besogne. Vu la poussière produite, il est préférable de s'en servir en plein air.



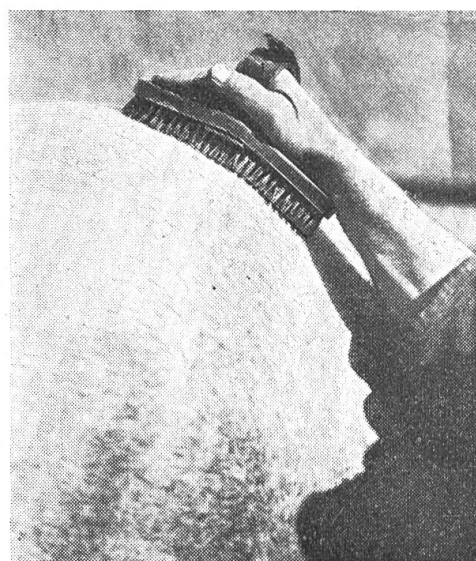
Brosse à chevaux avec monture en caoutchouc

Cette nouvelle brosse à monture en caoutchouc présente l'avantage d'épouser la forme du corps de l'animal mieux que ne le fait une brosse ordinaire à monture de bois. Elle convient particulièrement pour le nettoyage des membres, car elle amortit les heurts inévitables. Son plus grand avantage me paraît toutefois être le fait qu'elle offre une garantie de durabilité. L'expérience a en effet démontré que les filaments s'usent surtout dans les bords. En réalité, ils ne sont pas usés, mais bien cassés par l'arête du bois de la brosse, ce qui n'a pas lieu avec la brosse à monture en caoutchouc.

Cette brosse présente donc des avantages réels, que la pratique a confirmés.

(Trad. R. Schmid, Brougg)

H. Steinmetz.



Soutenez votre périodique

en vous référant aux insertions parues dans «Le Tracteur»
lors de vos achats ou demandes d'offres.