

**Zeitschrift:** Le tracteur : périodique suisse du machinisme agricole motorisé  
**Herausgeber:** Association suisse de propriétaires de tracteurs  
**Band:** 16 (1954)  
**Heft:** 4

**Rubrik:** Tarif pour travaux exécutés avec tracteur, conducteur compris

### **Nutzungsbedingungen**

Die ETH-Bibliothek ist die Anbieterin der digitalisierten Zeitschriften auf E-Periodica. Sie besitzt keine Urheberrechte an den Zeitschriften und ist nicht verantwortlich für deren Inhalte. Die Rechte liegen in der Regel bei den Herausgebern beziehungsweise den externen Rechteinhabern. Das Veröffentlichen von Bildern in Print- und Online-Publikationen sowie auf Social Media-Kanälen oder Webseiten ist nur mit vorheriger Genehmigung der Rechteinhaber erlaubt. [Mehr erfahren](#)

### **Conditions d'utilisation**

L'ETH Library est le fournisseur des revues numérisées. Elle ne détient aucun droit d'auteur sur les revues et n'est pas responsable de leur contenu. En règle générale, les droits sont détenus par les éditeurs ou les détenteurs de droits externes. La reproduction d'images dans des publications imprimées ou en ligne ainsi que sur des canaux de médias sociaux ou des sites web n'est autorisée qu'avec l'accord préalable des détenteurs des droits. [En savoir plus](#)

### **Terms of use**

The ETH Library is the provider of the digitised journals. It does not own any copyrights to the journals and is not responsible for their content. The rights usually lie with the publishers or the external rights holders. Publishing images in print and online publications, as well as on social media channels or websites, is only permitted with the prior consent of the rights holders. [Find out more](#)

**Download PDF:** 13.02.2026

**ETH-Bibliothek Zürich, E-Periodica, <https://www.e-periodica.ch>**

# Tarif pour travaux exécutés avec tracteur, conducteur compris

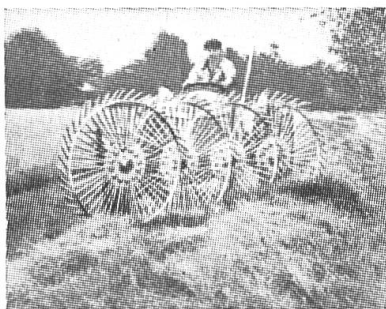
Le tarif ci-après a été adapté aux conditions de salaire actuelles et ces taux peuvent servir de directives.

Genre de travail et de tracteur	Genre de l'instrument remorqué	A	B	C	D
		Travail par h. en ares	Tarif horaire avec ins- trument remorqué	Tarif par ha., y compris instrument remorqué	Tarif horaire p. l'instrument remorqué seul
<b>Labours de champs et prairies</b>		ares	fr.	fr.	fr.
Tracteur à roues	Charrue monosoc, portée . . . . .	10—12	<b>11.30/13.80</b>	<b>113.—/138.—</b>	<b>2.—</b>
" " "	Charrue brabant . . . . .	8—10	<b>10.80/13.80</b>	<b>135.—/166.—</b>	<b>1.50</b>
" " "	Avec herse à moteur . . . . .	8—9	<b>15.80</b>	<b>198.—</b>	<b>4.—</b>
" " "	Avec fraise . . . . .	20—25	<b>19.—</b>	<b>96.—</b>	<b>7.25</b>
Tracteur à chenilles	Charrue portée, bisoc . . . . .	16—18	<b>17.50</b>	<b>110.—</b>	<b>3.20</b>
" " "	Charrue brabant . . . . .	8—10	<b>13.30/15.80</b>	<b>165.—/198.—</b>	<b>1.50</b>
<b>Labours de marais à litière</b>					
Tracteur à roues	Charrue à défricher ou charrue portée . . . . .	4—6	<b>11.30/13.80</b>	<b>282.—/345*.—</b>	<b>2.—</b>
Tracteur à chenilles	Plus de 15 CV, brabant spécial . . . . .	6—10	<b>17.80/18.30</b>	<b>295.—/305.—</b>	<b>3.50/4.—</b>
" " "	Charrue à défricher ou charrue portée . . . . .	4—6	<b>13.80/16.30</b>	<b>345.—/407.—</b>	<b>2.—</b>
<b>Travaux à la herse ou au cultivateur</b>					
<b>En cultures:</b>					
Tracteur à roues	Plus de 15 CV, herse à disques doubles ou cultivateur, 2 m. de large au moins chacun . . . . .	50—80	<b>15.80</b>	<b>31.50</b>	<b>4.—</b>
Tracteur à chenilles	Mêmes instruments . . . . .	50—80	<b>15.80/18.30</b>	<b>31.50/36.50</b>	<b>4.—</b>
<b>En marais à litière</b>					
Tracteur à roues	Herse à disques doubles ou cultivateur, 2 m. de large au moins chacun . . . . .	40—50	<b>15.80</b>	<b>40.—</b>	<b>4.—</b>
Tracteur à chenilles	Mêmes instruments . . . . .	40—50	<b>15.80/18.30</b>	<b>40.—/46.—</b>	<b>4.—</b>
<b>Fauchage d'herbe</b>					
Tracteur à roues	Avec barre de coupe . . . . .	40—60	<b>12.80/15.80</b>	<b>31.—/40.—</b>	<b>3.—/4.—</b>
<b>Fauchage de céréales</b>					
Tracteur à roues	Moissonneuse-lieuse remorquée, avec conducteur, sans la ficelle (fr.7 + 1.80) . . . . .	25—35	<b>18.10/20.60</b>	<b>72.—/82.—</b>	<b>8.80</b>
Tracteur à roues	Moissonneuse-lieuse, avec prise de force, avec aide, sans la ficelle (fr. 9.50 + 1.80) . . . . .	35—45	<b>20.60/23.10</b>	<b>59.—/66.—</b>	<b>11.30</b>
<b>Travaux avec tracteur fixe</b>					
Tracteur à roues	Jusqu'à 15 CV . . . . .		<b>8.30/9.30</b>		
Tracteur à chenilles	Plus de 15 CV . . . . .		<b>10.30/11.30</b>		<b>4.—</b>
	Avec treuil ou dispositif de traction correspondant . . . . .		<b>12.30/13.30</b>		
<b>Travaux de traction ordinaires:</b>					
Tracteur à roues	Jusqu'à 15 CV . . . . .		<b>9.30</b>		
" " "	Plus de 15 CV (en tant que les presta- tions horaires sont atteintes) . . . . .		<b>11.80</b>		
Tracteur à chenilles	Jusqu'à 15 CV . . . . .		<b>11.50</b>		
" " "	Plus de 15 CV . . . . .		<b>14.30</b>		
Tracteurs	De plus de 40 CV . . . . .				
			Taux majorés proportionnellement au surcroît de prestations		

Taux majorés proportionnellement au surcroît de prestations

**Tarifs.** Le trajet direct aller et retour est compris dans les taux du tarif pour ce qui concerne les tracteurs à roues.

Les taux horaires de labourage ne concernent que les travaux exécutés dans des conditions normales et des sillons d'une profondeur de 20—25 cm. Lorsqu'il s'agit de terrains écartés, de forme irrégulière, à forte pente ou offrant des obstacles, les suppléments applicables seront fixés dans chaque cas particulier et calculés normalement selon les heures de travail. Pour d'autres prestations, p. ex. traitements des plantes par pulvérisateurs, travaux forestiers (suite v. p. 16)



La **HEUMA-frontale** répond à un désir des propriétaires de tracteurs, demandé depuis des années. Pas un seul agriculteur aime à rouler avec son tracteur sur le fourrage parce qu'il sait que les roues du tracteur enfoncent les feuilles, et que celles-ci sont perdues. La HEUMA-frontale travaille devant le tracteur. Elle ne possède aucun engrenage, pas de roues à dents, pas de chaînes ou de paliers cassable, en fonte. La HEUMA-frontale **n'enroule pas et ne bat pas** le fourrage. Elle met en un seul travail deux petits andains, exposés à l'air, l'un entre les roues, l'autre à gauche du tracteur. On peut retourner les andains avec la HEUMA-frontale ou alors tirer de gros andains et le tracteur ne roule pas une seule fois sur le fourrage. Râtelier derrière la machine, aussi pour la récolte de l'herbe, est absolument inutile. Avec la HEUMA-frontale, le propriétaire de tracteur a maintenant une machine très puissante qui **garanti un rapport plus grand de son tas de foin et de regain** et de plus une **qualité supérieure** de fourrage. La HEUMA est livrable aussi pour un ou deux chevaux, ou combinée pour chevaux et tracteur.

Prix de la HEUMA-frontale fr. 1,300.—.



repr. Walter Baur,  
Lausanne, case gare 80  
tél. (021) 24 31 07

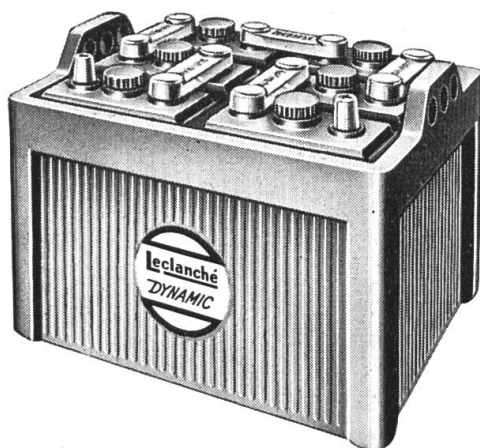
Veuillez m'adresser le nouveau prospectus:

Nom: .....

Adresse: .....

Pour la mise en marche de vos tracteurs, utilisez

## la batterie **LECLANCHÉ «DYNAMIC»**



- grand pouvoir de démarrage, même à basse température,
- longue durée de service,
- très résistante aux surcharges

## LECLANCHÉ S. A. YVERDON

DÉPARTEMENT ACCUMULATEURS

nécessitant l'emploi du tracteur, etc., les taux ci-dessus sont applicables, compte tenu d'un supplément éventuel pour les machines livrées par l'entrepreneur (machines ou appareils de culture ou remorque).

**Dégâts.** Le commettant doit signaler au propriétaire du tracteur tous les inconvénients ou défauts avant le début des travaux. Les défauts de machine causés par des obstacles inconnus au conducteur peuvent être mis à la charge du commettant.

**Main-d'œuvre auxiliaire et entretien.** Un salaire horaire variant entre fr. 1.50 et 1.80 peut être facturé pour la main-d'œuvre auxiliaire fournie par l'entrepreneur. Ce dernier a le droit d'augmenter le taux horaire de 80 ct. par personne lorsque le commettant ne pourvoit pas à la subsistance des conducteurs ou du personnel auxiliaire (3 repas principaux, matin, midi et soir, le cas échéant à d'autres heures lors de travaux par équipes).

**Institut suisse pour le machinisme et la rationalisation du travail dans l'agriculture (IMA).**

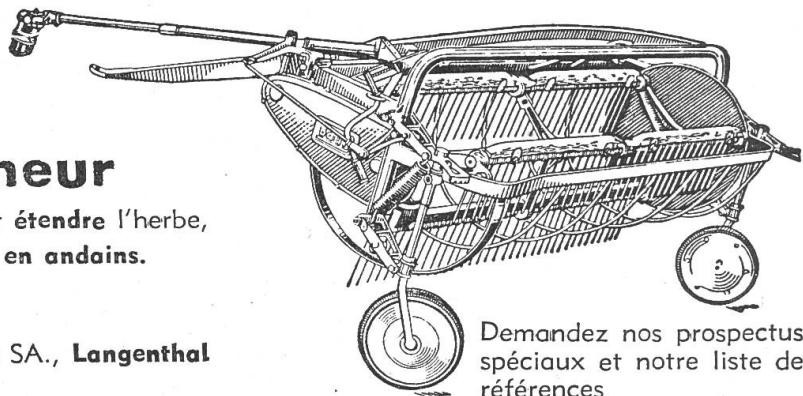
# Bautz

## Râteau-Faneur

avec prise de force pour étendre l'herbe,  
faner, râtelier et mettre en andains.

**U. AMMANN**

Ateliers de Construction SA., Langenthal  
Tél. (063) 2 27 02



Demandez nos prospectus  
spéciaux et notre liste de  
références

Le pneu



# DUNLOP

6.00—16

**TRAKGRIP T28**

**D'un profil particulièrement  
EFFICACE s'avère**

**Le meilleur sur Jeep et  
Landrover**

## DUNLOP

GENÈVE / ZÜRICH

Demandez-le à votre fournisseur