

Zeitschrift: Le tracteur : périodique suisse du machinisme agricole motorisé
Herausgeber: Association suisse de propriétaires de tracteurs
Band: 16 (1954)
Heft: 4

Artikel: Le compteur des heure d'utilisation (compteur horaire) : un précieux instrument de mesure
Autor: [s.n.]
DOI: <https://doi.org/10.5169/seals-1049241>

Nutzungsbedingungen

Die ETH-Bibliothek ist die Anbieterin der digitalisierten Zeitschriften auf E-Periodica. Sie besitzt keine Urheberrechte an den Zeitschriften und ist nicht verantwortlich für deren Inhalte. Die Rechte liegen in der Regel bei den Herausgebern beziehungsweise den externen Rechteinhabern. Das Veröffentlichen von Bildern in Print- und Online-Publikationen sowie auf Social Media-Kanälen oder Webseiten ist nur mit vorheriger Genehmigung der Rechteinhaber erlaubt. [Mehr erfahren](#)

Conditions d'utilisation

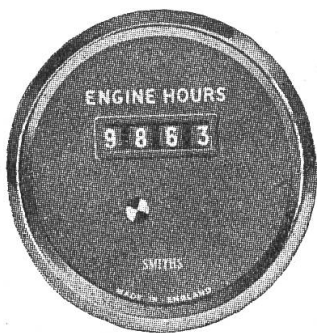
L'ETH Library est le fournisseur des revues numérisées. Elle ne détient aucun droit d'auteur sur les revues et n'est pas responsable de leur contenu. En règle générale, les droits sont détenus par les éditeurs ou les détenteurs de droits externes. La reproduction d'images dans des publications imprimées ou en ligne ainsi que sur des canaux de médias sociaux ou des sites web n'est autorisée qu'avec l'accord préalable des détenteurs des droits. [En savoir plus](#)

Terms of use

The ETH Library is the provider of the digitised journals. It does not own any copyrights to the journals and is not responsible for their content. The rights usually lie with the publishers or the external rights holders. Publishing images in print and online publications, as well as on social media channels or websites, is only permitted with the prior consent of the rights holders. [Find out more](#)

Download PDF: 14.02.2026

ETH-Bibliothek Zürich, E-Periodica, <https://www.e-periodica.ch>



Le compteur des heures d'utilisation

(compteur horaire)

Un précieux instrument de mesure

L'utilisation rationnelle de presque toutes les machines agricoles dépend dans une large mesure des soins appropriés que l'on donne aux tracteurs. Sa mise à contribution, qui diffère suivant qu'il s'agit d'exploitations agricoles ou forestières, ainsi que le travail souvent intensif des conducteurs, empêchent une notation précise des heures d'utilisation. Les dispositifs à main utilisés jusqu'à maintenant présentent des déficiences. En revanche, le compteur des heures d'utilisation (compteur horaire) constitue une véritable innovation par rapport aux anciennes méthodes.

Ce compteur horaire trouve un champ d'application important dans les exploitations rurales. Il permet le contrôle du travail fourni par le tracteur en même temps qu'il indique le degré d'utilisation. La mise à contribution annuelle des tracteurs, dans les différentes exploitations, oscille entre 250 et 1500 heures de service. L'agriculteur s'efforce toujours de tirer le profit maximum de son parc de machines. Mais l'établissement d'un programme de travail ne peut se faire que si l'on connaît la durée d'utilisation du tracteur — exprimée en heures — pour chaque genre de travail agricole.

Ce qui fait besoin, c'est un instrument de prix abordable et qui se trouve dans le champ visuel du conducteur, c'est-à-dire fixé au tableau de bord. Il faut qu'il puisse être mis facilement en place dans tout atelier de réparation et sur tout modèle de tracteur, sans nécessiter de pièce spéciale.

A part certains instruments qui laissent à désirer, on trouve aujourd'hui des compteurs des heures d'utilisation qui fonctionnent mécaniquement ou électriquement. Les deux types les plus courants sont:

1. Le compteur horaire.
2. Le compte-tours.

Le premier sert à mesurer le laps de temps pendant lequel le moteur du véhicule est en action. Le second permet de connaître le nombre de tours effectué par le moteur, autrement dit l'effort fourni.

Voici quelques indications relatives au compteur horaire (compteur des heures d'utilisation) que l'IMA, à Brougg, soumet actuellement à des essais continus.

Le compteur en question, de marque anglaise («Smiths»), est un instrument pour le tableau de bord. Il mesure 6 cm de diamètre et peut être fixé en tout temps sur n'importe quel tracteur au moyen d'une lamelle métallique ou

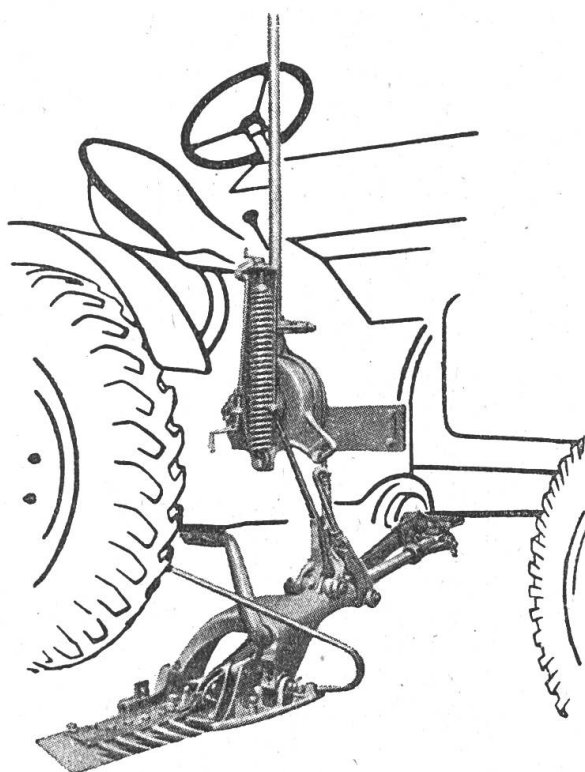
d'une bride. Il marche électriquement, par connexion avec le pôle de la magnéto et le châssis (terre). Le comptage n'a donc lieu que si le moteur tourne. Au cas où l'on oublierait de retirer la clé de contact, cela ne tirerait pas à conséquence. Les heures apparaissent en chiffres blancs et les dixièmes d'heures en chiffres rouges. Un voyant indique si le compteur est en marche ou pas. Le cadran est muni d'un verre incassable. Le boîtier est hermétique, à l'épreuve de la poussière et de l'humidité. Le mouvement d'horlogerie est monté sur ressorts. Sur demande, on peut obtenir un câble de raccordement armé.

Lors de variations de température de l'ordre de 20°, la régularité de marche de l'instrument se trouve influencée dans une mesure de 1,5 %, en plus ou en moins; seules les températures atteignant — 20° ou + 30° provoquent des écarts pouvant aller jusqu'à 2 %.

En conclusion, on peut dire que le compteur horaire «Smiths» décrit ci-dessus offre les avantages suivants:

- a) Un contrôle exact touchant l'entretien du tracteur, c'est-à-dire le changement d'huile, la lubrification et les soins à donner aux pneus.
- b) Une base pour l'utilisation optimum du tracteur par les exploitations fixes et les entreprises itinérantes.
- c) Les données pour l'établissement de comptes exacts — fondés sur le nombre effectif des heures d'utilisation — lors du prêt du tracteur ou des machines.

(Trad. R. Schmid, Brougg)



Faucheuse **RASSPE** pour tracteur

convient pour tous les types de tracteurs connus.

Caractéristiques:

Montage et démontage plus rapide.

Très peu de points de contact avec le véhicule.

Grande sécurité de fonctionnement même avec les tracteurs les plus robustes.

Manutention simple et facile du relevage mécanique muni d'une protection.

Le levier à main ne peut pas se rabattre de lui-même.

Les accidents de ce genre sont donc exclus. La barre-faucheuse est spécialement assurée pour les courses sur route.

La faucheuse «**RASSPE**» pour tracteur - qui s'est développée par la pratique - a prouvé dans des milliers de cas sa supériorité de rendement et sa grande sécurité.

P. D. Rasspe Söhne, Solingen

La plus grande usine pour pièces de machines agricoles.

Vente pour la Suisse: **Heftli-Ersatzteillager AG. Bern 12** Sandrainstr. 7a
Case postale, Tél. 031/3 82 86