

**Zeitschrift:** Le tracteur : périodique suisse du machinisme agricole motorisé  
**Herausgeber:** Association suisse de propriétaires de tracteurs  
**Band:** 15 (1953)  
**Heft:** 11  
  
**Rubrik:** Suggestions utiles

### **Nutzungsbedingungen**

Die ETH-Bibliothek ist die Anbieterin der digitalisierten Zeitschriften auf E-Periodica. Sie besitzt keine Urheberrechte an den Zeitschriften und ist nicht verantwortlich für deren Inhalte. Die Rechte liegen in der Regel bei den Herausgebern beziehungsweise den externen Rechteinhabern. Das Veröffentlichen von Bildern in Print- und Online-Publikationen sowie auf Social Media-Kanälen oder Webseiten ist nur mit vorheriger Genehmigung der Rechteinhaber erlaubt. [Mehr erfahren](#)

### **Conditions d'utilisation**

L'ETH Library est le fournisseur des revues numérisées. Elle ne détient aucun droit d'auteur sur les revues et n'est pas responsable de leur contenu. En règle générale, les droits sont détenus par les éditeurs ou les détenteurs de droits externes. La reproduction d'images dans des publications imprimées ou en ligne ainsi que sur des canaux de médias sociaux ou des sites web n'est autorisée qu'avec l'accord préalable des détenteurs des droits. [En savoir plus](#)

### **Terms of use**

The ETH Library is the provider of the digitised journals. It does not own any copyrights to the journals and is not responsible for their content. The rights usually lie with the publishers or the external rights holders. Publishing images in print and online publications, as well as on social media channels or websites, is only permitted with the prior consent of the rights holders. [Find out more](#)

**Download PDF:** 14.02.2026

**ETH-Bibliothek Zürich, E-Periodica, <https://www.e-periodica.ch>**

# SUGGESTIONS UTILES

## Une remorque à toutes fins pour tracteurs

J'ai construit, au cours de l'hiver 1951/52, une remorque de tracteur selon mes propres idées. Etant donné qu'elle a bien fait ses preuves, j'en donne ici quelques illustrations qui pourront suggérer des idées à mes collègues agriculteurs. Les échancrures pratiquées au-dessus des roues, et que l'on peut voir sur toutes les illustrations, ont permis d'établir la surface de charge à 70 cm. seulement du sol. La dimension des pneus est de 32 x 6". La tare maximum de la remorque est calculée à 3,5 à 4 tonnes.

La figure 1 montre quelle est la forme de base de la remorque, telle qu'elle est utilisée pour le transport du fumier. Comparativement aux remorques ordinaires, le chargement du fumier s'effectue 40 cm. plus bas. La traction est également plus aisée.

La figure 2 montre la remorque transformée en char à cadre de 4 m<sup>3</sup> de contenance (environ 120 corbeilles), telle qu'elle est utilisée pour le transport des pommes de terre et des betteraves. La hauteur jusqu'au bord supérieur du cadre mesure 1,20 m.

Les fig. 3 et 4 montrent la remorque utilisée comme char à foin, avec des échelettes de plus de 2 m. Pour une hauteur égale du sol à la perche, la remorque emmagasine 4—5 m<sup>3</sup> de foin de plus qu'un char ordinaire. (Remarque de la rédaction: Espérons que l'enfant ne s'est mis au volant que pour la photo et non pas pour rentrer le char à la maison).

La figure 5 montre la remorque équipée pour transporter la récolte de colza. Remarquer, sur cette figure, le dispositif pour atteler un second char.

La capacité de braquage du char dépend moins de la distance entre les axes que de la largeur du timon et de la situation du point d'attelage (fig. 6). Plus le point d'attelage est situé en arrière des roues et plus il est facile d'effectuer un virage.

Le dessous de la caisse à purin (fig. 6) n'est pas le même que celui des fig. 1 à 5. La bossette à purin dispose d'un dispositif de brassage.

J. W. à B. (Soleure)

**Observation de la rédaction:** Le Secrétariat de l'Association suisse des propriétaires de tracteurs communiquera volontiers aux intéressés l'adresse du propriétaire de la remorque décrite ci-dessus.

Lors d'une démonstration de charrues à Sissach, nous avons vu des remorques de tracteur du même genre. M. J. W., qui a déjà écrit des articles sous cette rubrique, nous a fait entrevoir des illustrations et des données techniques sur cet objet. Il dispose également d'un intéressant dispositif mécanique de relevage, avec possibilité de déplacer de côté le crochet d'attelage (pour la charrue).

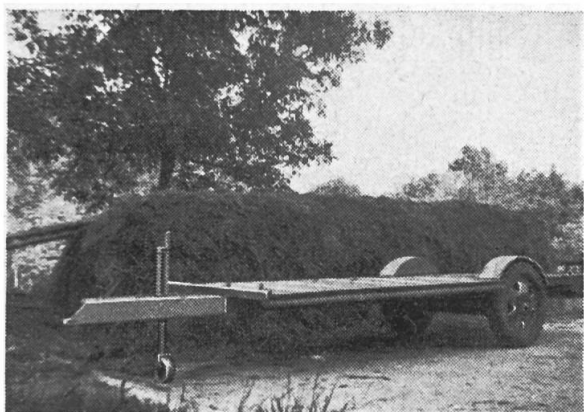


Fig. 1

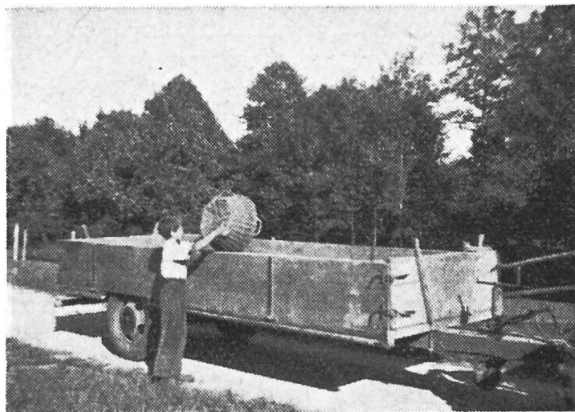


Fig. 2

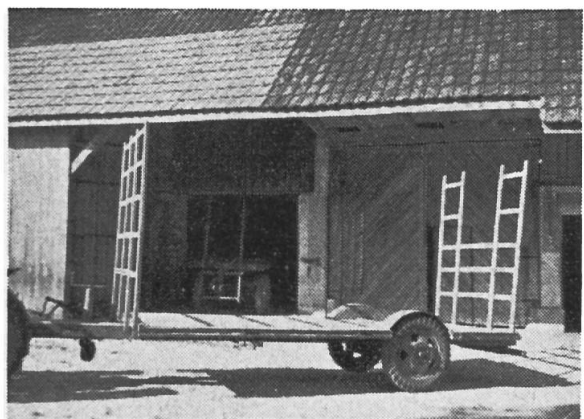


Fig. 3



Fig. 4

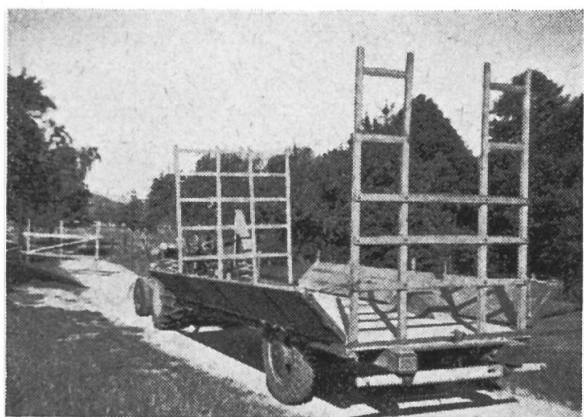


Fig. 5

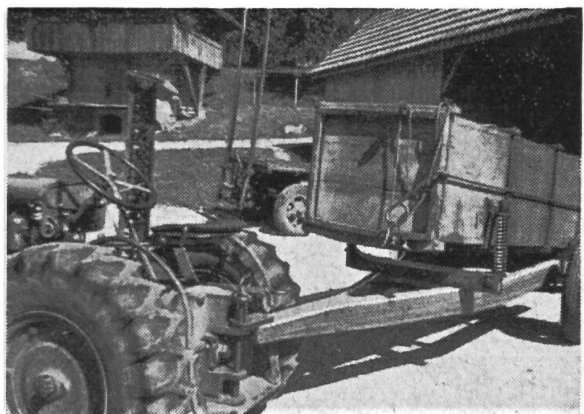


Fig. 6

Batterie spéciale pour  
**tracteurs Hürlimann**

Cette batterie est construite avec une séparation spéciale, assurant une validité prolongée.

**Plus**



Nous livrons également:  
Batteries pour autos, Batteries de motos, Batteries pour électromobiles, Batteries stationnaires ainsi que toutes autres genres de batteries.

**Plus S.A. Accumulateurs et appareils électriques**  
Téléphone (061) 23 79 18 — BALE 6 — 3, Mühleggraben