

Zeitschrift: Le tracteur : périodique suisse du machinisme agricole motorisé
Herausgeber: Association suisse de propriétaires de tracteurs
Band: 15 (1953)
Heft: 11

Artikel: Barre d'attelage pour tracteurs agricoles
Autor: [s.n.]
DOI: <https://doi.org/10.5169/seals-1049334>

Nutzungsbedingungen

Die ETH-Bibliothek ist die Anbieterin der digitalisierten Zeitschriften auf E-Periodica. Sie besitzt keine Urheberrechte an den Zeitschriften und ist nicht verantwortlich für deren Inhalte. Die Rechte liegen in der Regel bei den Herausgebern beziehungsweise den externen Rechteinhabern. Das Veröffentlichen von Bildern in Print- und Online-Publikationen sowie auf Social Media-Kanälen oder Webseiten ist nur mit vorheriger Genehmigung der Rechteinhaber erlaubt. [Mehr erfahren](#)

Conditions d'utilisation

L'ETH Library est le fournisseur des revues numérisées. Elle ne détient aucun droit d'auteur sur les revues et n'est pas responsable de leur contenu. En règle générale, les droits sont détenus par les éditeurs ou les détenteurs de droits externes. La reproduction d'images dans des publications imprimées ou en ligne ainsi que sur des canaux de médias sociaux ou des sites web n'est autorisée qu'avec l'accord préalable des détenteurs des droits. [En savoir plus](#)

Terms of use

The ETH Library is the provider of the digitised journals. It does not own any copyrights to the journals and is not responsible for their content. The rights usually lie with the publishers or the external rights holders. Publishing images in print and online publications, as well as on social media channels or websites, is only permitted with the prior consent of the rights holders. [Find out more](#)

Download PDF: 13.02.2026

ETH-Bibliothek Zürich, E-Periodica, <https://www.e-periodica.ch>

peu les pommes de terre. A l'aide de quelques accessoires, on peut la transformer en arracheuse de betteraves. Fabricant: Industrierwerke Karlsruhe AG, Werk Lübeck-Schlutup. Prix 4'128 couronnes.

fig. 10. «ROULETT», est une machine importée du Danemark, avec disque à bras tournant horizontalement. Est livrée également pour être portée au tracteur par une fixation à trois points. Les pommes de terre sont déposées en lignes un peu larges. Fabricant: J. Christian Nilssen, Häm, Danemark. Prix: 2'070 couronnes.

Septembre 1953.

Photos: No 1 Sanderbring. No 2—10 Keifl.

(traduction: C. de Bros)

Barre d'attelage pour tracteurs agricoles

Nous avons donné une description des barres d'attelage pour tracteurs agricoles dans les numéros 7, 9 et 10/53 du «Tracteur». Dans le no 7/53, nous avons montré à la page 15 les dispositifs de relevage hydraulique «Lanz» avec suspension en 3 et 4 points, ainsi que des barres d'attelage. A la page 11 du no 9/53, nous avons reproduit un dessin de la norme industrielle allemande DIN 9672: le cadre oscillant. Dans le no 10/53, à la page 10, on demandait entre autres que le futur tracteur à plusieurs fins soit équipé d'un dispositif rationnel d'attelage.

La maison Ateliers de constructions mécaniques de Vevey SA. nous rend attentifs au fait qu'elle a déposé en Suisse et à l'étranger un brevet pour la barre d'attelage réglable montée sur les tracteurs Vevey 580, 583 et 585 (voir clichés). Cette maison constate ensuite que les deux exécutions mentionnées au début constituent un empiétement sur leur brevet, lequel leur est du reste antérieur. Les fabriques allemandes n'ont pas pu opposer une antériorité valable à ce brevet.

Nous publions très volontiers la mise au point de la maison Ateliers de constructions mécaniques de Vevey SA., sans toutefois vouloir nous immiscer dans ce litige autour d'un brevet, et nous prions nos lecteurs d'en prendre bonne note. Lors d'un contrat d'achat éventuel, une clause spéciale doit être prévue, afin que la maison de Vevey ne puisse pas poursuivre juridiquement l'acheteur d'un tracteur équipé avec la barre d'attelage en question.

La Rédaction.

(voir illustration ci-contre)

**Conducteurs de tracteurs, faites connaître
assez tôt votre intention de changer de direction!**

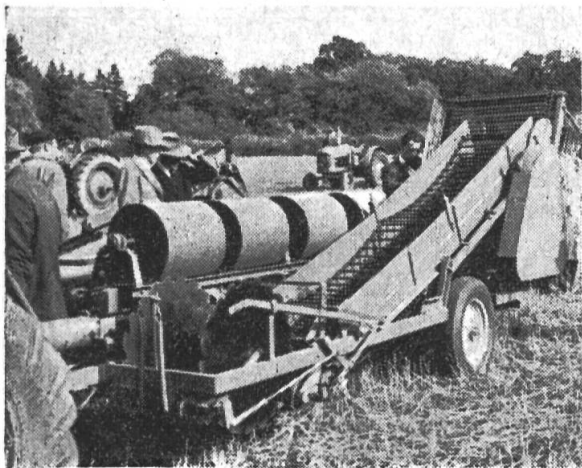


Fig. 7

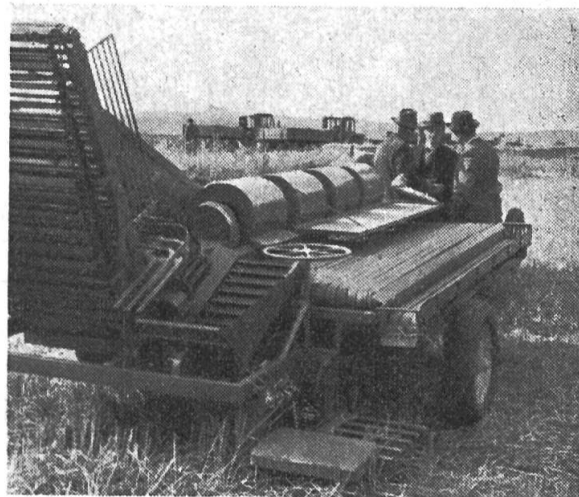


Fig. 8



Fig. 9

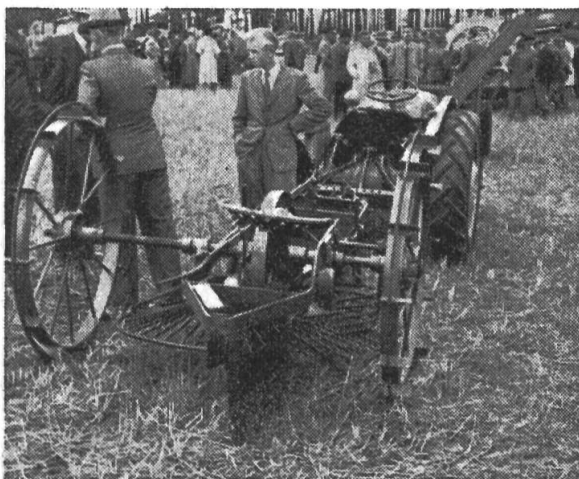
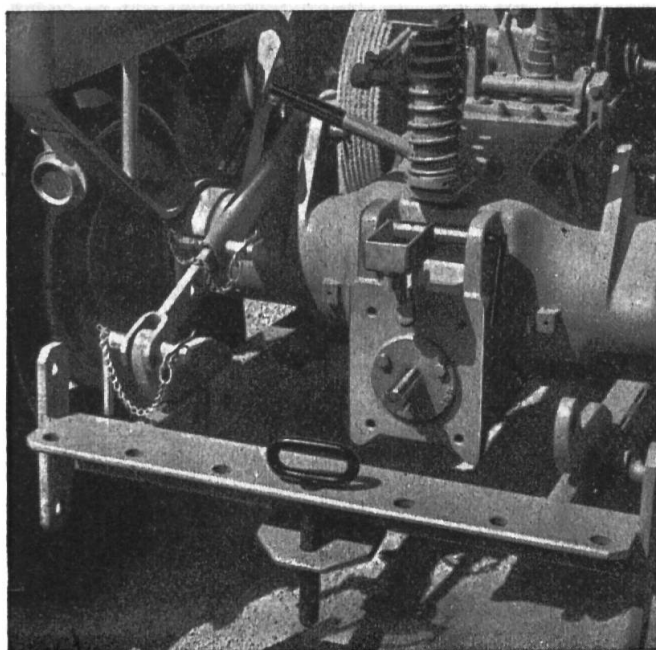


Fig. 10



Vue du relevage hydraulique du tracteur «Vevey» avec barre d'attelage.