

Zeitschrift: Le tracteur : périodique suisse du machinisme agricole motorisé
Herausgeber: Association suisse de propriétaires de tracteurs
Band: 15 (1953)
Heft: 2

Werbung

Nutzungsbedingungen

Die ETH-Bibliothek ist die Anbieterin der digitalisierten Zeitschriften auf E-Periodica. Sie besitzt keine Urheberrechte an den Zeitschriften und ist nicht verantwortlich für deren Inhalte. Die Rechte liegen in der Regel bei den Herausgebern beziehungsweise den externen Rechteinhabern. Das Veröffentlichen von Bildern in Print- und Online-Publikationen sowie auf Social Media-Kanälen oder Webseiten ist nur mit vorheriger Genehmigung der Rechteinhaber erlaubt. [Mehr erfahren](#)

Conditions d'utilisation

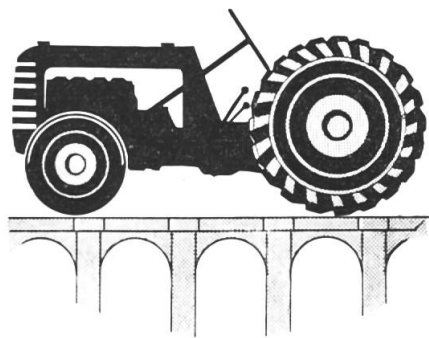
L'ETH Library est le fournisseur des revues numérisées. Elle ne détient aucun droit d'auteur sur les revues et n'est pas responsable de leur contenu. En règle générale, les droits sont détenus par les éditeurs ou les détenteurs de droits externes. La reproduction d'images dans des publications imprimées ou en ligne ainsi que sur des canaux de médias sociaux ou des sites web n'est autorisée qu'avec l'accord préalable des détenteurs des droits. [En savoir plus](#)

Terms of use

The ETH Library is the provider of the digitised journals. It does not own any copyrights to the journals and is not responsible for their content. The rights usually lie with the publishers or the external rights holders. Publishing images in print and online publications, as well as on social media channels or websites, is only permitted with the prior consent of the rights holders. [Find out more](#)

Download PDF: 13.02.2026

ETH-Bibliothek Zürich, E-Periodica, <https://www.e-periodica.ch>



**Nouvel atelier moderne pour
la revision des tracteurs**

Travail garanti Prix modérés

Pneus Batteries

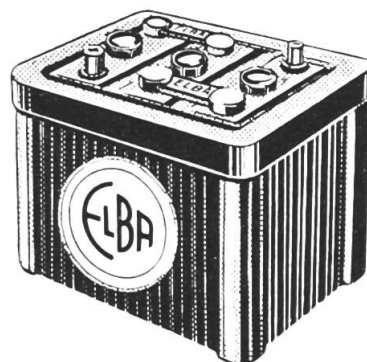
**GARAGE DU PONT $\frac{S}{A}$
FRIBOURG**

ROUTE DE MARLY, 99

Tél. (037) 2 15 57

Propriétaires de Tracteurs

Exigez la

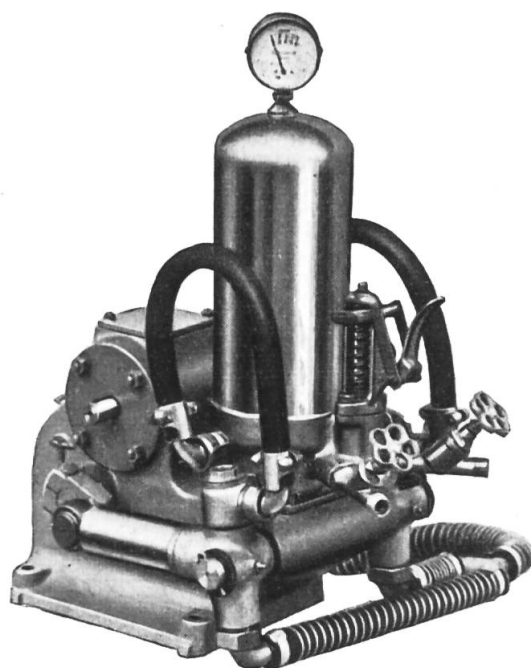


La seule batterie suisse

Garantie 15 mois

Fabrique **ELBA** Fribourg

Pompe-compresseur BIMOTO



Sans moteur, destinée à être adaptée
sur les machines actionnées par un
moteur, telles que

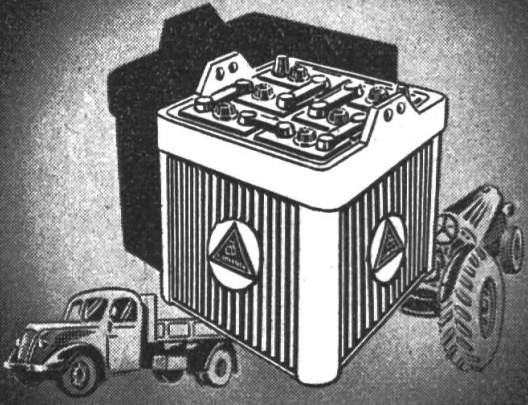
- tracteurs
- motofaucheuses
- mototreuils etc.

Châssis complets équipés d'un dis-
positif d'accrochage pour tracteurs.

Demandez-nous des offres détaillées.

BIRCHMEIER & CIE. SA.
KUENTEN Argovie

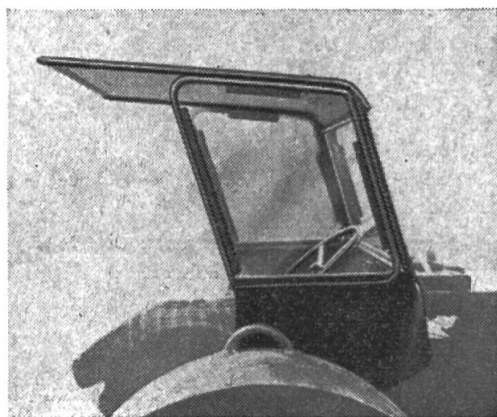
Durée plus longue
grâce à la triple-isolation



ELECTRONA S.A.
Fabrique d'accumulateurs
BOUDRY - NEUCHÂTEL
Téléphone (038) 6 42 46

ACCU
ELECTRONA

Conducteurs de tracteurs,
faites connaître assez tôt
votre intention de changer
de direction !



Demi-cabine

pour tracteurs agricoles avec vitre de sécurité (comme pour les automobiles) et demi-parois latérales avec vitre en verre synthétique maintenues par un cadre tubulaire. Cette demi-cabine, qui protège bien le conducteur, est fixée sur n'importe quel tracteur en avant par deux courroies et de côté par deux supports sur les pare-boue ou les essieux arrière (n'empêche pas d'ouvrir le capot de tous les modèles de tracteur «Bührer»). Ne gêne pas le conducteur pour indiquer avec le bras les changements de direction. Prix, essuie-glace compris: frs. 308.—. Toit léger breveté frs. 180.—.

A. Schawalter, Amriswil

Tél. (071) 6 75 07

Droit de reproduction réservé

«LE TRACTEUR»

Rédaction, administration et régie des annonces: Secrétariat central de l'Association suisse de Propriétaires de Tracteurs, Pestalozzistr. 5, Case, Brougg/Arg. - Tél. (056) 4 20 22. Compte postal VIII 32608 Zurich

Prix d'abonnement: frs. 7.— par an **Gratuit pour les membres de l'Association** Paraît tous les mois

Prix d'insertion

$\frac{1}{2}$ page = frs. 130.—, $\frac{1}{3}$ = frs. 70.—, $\frac{1}{4}$ = frs. 40.—, $\frac{1}{8}$ = frs. 25.—, prix réduits pour insertions à l'abonnement - Petites annonces: $\frac{1}{16}$ page = frs. 11.—, $\frac{2}{16}$ = frs. 21.—, $\frac{3}{16}$ = frs. 31.—

Imprimerie: Schill & Cie., Lucerne