

**Zeitschrift:** Le tracteur : périodique suisse du machinisme agricole motorisé  
**Herausgeber:** Association suisse de propriétaires de tracteurs  
**Band:** 14 (1952)  
**Heft:** 2

**Rubrik:** Suggestions utiles

### **Nutzungsbedingungen**

Die ETH-Bibliothek ist die Anbieterin der digitalisierten Zeitschriften auf E-Periodica. Sie besitzt keine Urheberrechte an den Zeitschriften und ist nicht verantwortlich für deren Inhalte. Die Rechte liegen in der Regel bei den Herausgebern beziehungsweise den externen Rechteinhabern. Das Veröffentlichen von Bildern in Print- und Online-Publikationen sowie auf Social Media-Kanälen oder Webseiten ist nur mit vorheriger Genehmigung der Rechteinhaber erlaubt. [Mehr erfahren](#)

### **Conditions d'utilisation**

L'ETH Library est le fournisseur des revues numérisées. Elle ne détient aucun droit d'auteur sur les revues et n'est pas responsable de leur contenu. En règle générale, les droits sont détenus par les éditeurs ou les détenteurs de droits externes. La reproduction d'images dans des publications imprimées ou en ligne ainsi que sur des canaux de médias sociaux ou des sites web n'est autorisée qu'avec l'accord préalable des détenteurs des droits. [En savoir plus](#)

### **Terms of use**

The ETH Library is the provider of the digitised journals. It does not own any copyrights to the journals and is not responsible for their content. The rights usually lie with the publishers or the external rights holders. Publishing images in print and online publications, as well as on social media channels or websites, is only permitted with the prior consent of the rights holders. [Find out more](#)

**Download PDF:** 03.04.2026

**ETH-Bibliothek Zürich, E-Periodica, <https://www.e-periodica.ch>**

# Suggestions utiles

**Note de la rédaction:** Sous ce titre, nous nous proposons de publier régulièrement certaines idées utiles tirées de la pratique.

Nous invitons tous nos lecteurs à collaborer avec nous pour rendre cette rubrique intéressante. Nous accordons à nos collaborateurs une rétribution financière. Chaque agriculteur, chaque conducteur de tracteur trouve des «trucs» lui permettant soit de simplifier son travail, soit de gagner du temps. Afin que chacun puisse en profiter, écrivez-nous, vos collègues vous en seront reconnaissants. Nous pensons que l'intérêt se porte non seulement sur des «trucs» ayant trait au tracteur mais sur toute idée, qu'il s'agisse de problèmes agricoles ou forestiers.

Et surtout que personne ne se sente gêné par la crainte de ne savoir écrire de belles phrases et sans faute, nous y apporterons le «polissage» nécessaire.

## Ouvrir une barrière

lorsqu'on a les bras chargés n'est pas chose commode surtout lorsqu'on ne peut sans autre déposer au sol les objets que l'on porte. Comme le montre la fig. 1, un dispositif fort simple fixé au support de la barrière résout le problème. Pour réaliser ce dispositif, il suffit d'une barre de fer, d'un ressort, de deux pièces de fer servant de guide, d'un cliquet et d'une pièce d'arrêt.

## Pour charger le bétail.

La fig. 2 montre comment on peut construire facilement une rampe réglable facilitant le chargement du bétail. Remarquez les trous dans le mur permettant de régler l'élévation de la rampe suivant la hauteur du char.

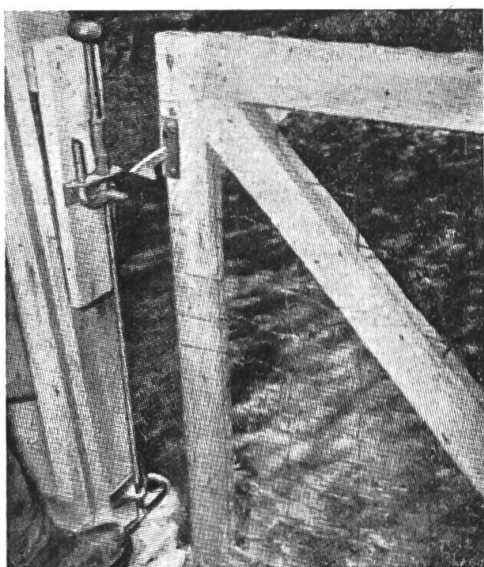


Fig. 1

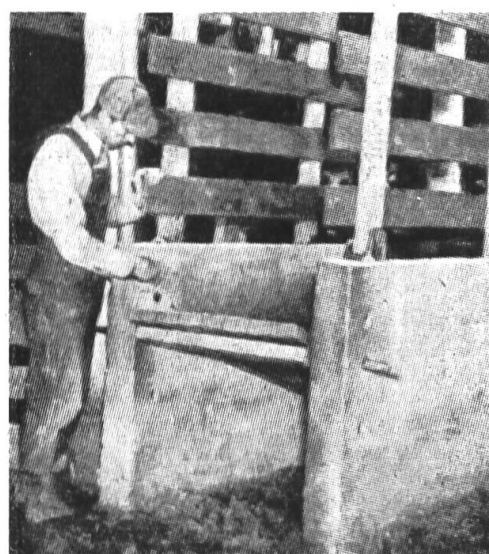


Fig. 2

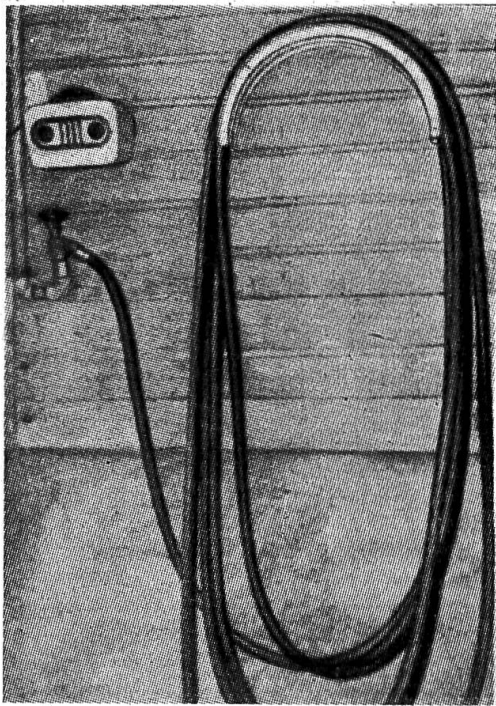


Fig. 3

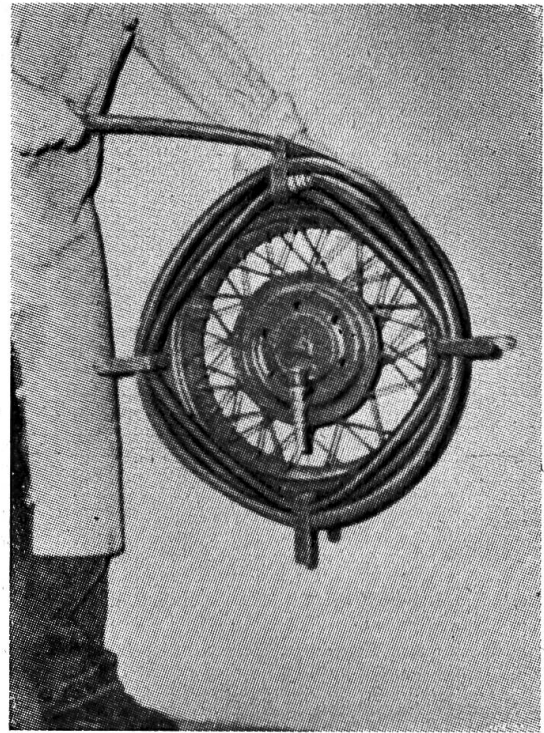


Fig. 4

### **Support pour tuyau d'arrosage.**

A l'aide d'une vieille jante on peut fabriquer ce support pour tuyaux d'arrosage. La jante est d'abord partagée suivant un diamètre, puis fixée au mur près du robinet. L'avantage de ce dispositif est dû au fait que le tuyau repose sur une grande surface et ne tend pas à se plier au point de suspension (fig. 3).

### **Entretien des tuyaux d'arrosage.**

Avec une vieille roue (de vélo ou de moto) 4 bouts de fer pliés en forme de U et fixés à la roue, on peut construire un dévidoir pratique pour les tuyaux d'arrosage. Sur la fig. 4, on voit le tuyau enroulé sur le dévidoir.

### **Pour éviter de perdre les pompes de graissage.**

Un bout de tuyau, dont on fermera une extrémité, fixé au chassis du tracteur constitue un support pratique pour la pompe de graissage. Ce simple dispositif possède deux avantages. Il élimine le risque de perdre la pompe qui se trouvera de plus toujours à portée de main. (fig. 5 ci-contre.)

Fig. 5

