

**Zeitschrift:** Schweizerische Zeitschrift für Pilzkunde = Bulletin suisse de mycologie  
**Herausgeber:** Verband Schweizerischer Vereine für Pilzkunde  
**Band:** 80 (2002)  
**Heft:** 1

**Artikel:** Bilder zur Mikroskopie der Pilze (2) : die Milch des Mohrenkopfmilchlings = Dans l'intimité microscopique des champignons (2) : le lait du lactaire couleur de suie  
**Autor:** Clémentçon, Heinz  
**DOI:** <https://doi.org/10.5169/seals-936041>

### **Nutzungsbedingungen**

Die ETH-Bibliothek ist die Anbieterin der digitalisierten Zeitschriften auf E-Periodica. Sie besitzt keine Urheberrechte an den Zeitschriften und ist nicht verantwortlich für deren Inhalte. Die Rechte liegen in der Regel bei den Herausgebern beziehungsweise den externen Rechteinhabern. Das Veröffentlichen von Bildern in Print- und Online-Publikationen sowie auf Social Media-Kanälen oder Webseiten ist nur mit vorheriger Genehmigung der Rechteinhaber erlaubt. [Mehr erfahren](#)

### **Conditions d'utilisation**

L'ETH Library est le fournisseur des revues numérisées. Elle ne détient aucun droit d'auteur sur les revues et n'est pas responsable de leur contenu. En règle générale, les droits sont détenus par les éditeurs ou les détenteurs de droits externes. La reproduction d'images dans des publications imprimées ou en ligne ainsi que sur des canaux de médias sociaux ou des sites web n'est autorisée qu'avec l'accord préalable des détenteurs des droits. [En savoir plus](#)

### **Terms of use**

The ETH Library is the provider of the digitised journals. It does not own any copyrights to the journals and is not responsible for their content. The rights usually lie with the publishers or the external rights holders. Publishing images in print and online publications, as well as on social media channels or websites, is only permitted with the prior consent of the rights holders. [Find out more](#)

**Download PDF:** 17.04.2026

**ETH-Bibliothek Zürich, E-Periodica, <https://www.e-periodica.ch>**

## Bilder zur Mikroskopie der Pilze (2) Dans l'intimité microscopique des champignons (2)

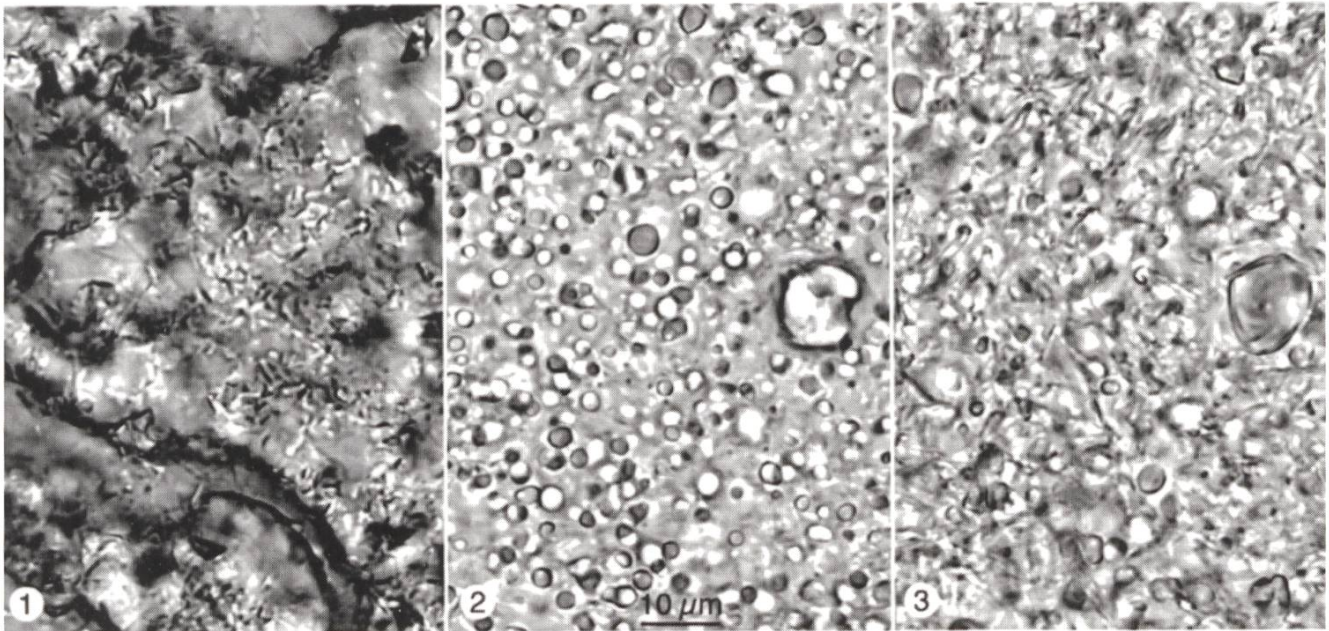
**Heinz Cléménçon**

Chemin du Milieu 10, CH-1052 Le Mont-sur-Lausanne, E-Mail: Heinz.Clemencon@bluewin.ch

### Die Milch des Mohrenkopfmilchlings

**Was man sieht:** Im Bild 1 wurde die Milch direkt vom Fruchtkörper eines *Lactarius lignyotus* auf einen Objektträger gebracht und mit einem Deckglas bedeckt. Die Milch gerann sofort und konnte nicht gleichmässig verteilt werden. In den geronnenen Brocken sind Stäbchen erkennbar. Im Bild 2 wurde die Milch in einem Tropfen alkalischer Lösung (2 % Kalilauge mit 20 % Glycerin) auf dem Objektträger verdünnt und so rasch als möglich im Mikroskop fotografiert. Hier sieht man kugelige Tröpfchen verschiedener Grösse und einen unregelmässig geformten Klumpen. Dieselbe Stelle zeigte 30 Sekunden später viele Stäbchen und noch einige Tröpfchen (Bild 3).

**Allgemein:** Die Milch (Latex) der meisten Milchlinge ist in den Milchhyphen der Fruchtkörper in der Form einer feinen Aufschwemmung kleiner Tröpfchen vorhanden, etwa so wie in Bild 2. Nach dem Ausfliessen der Milch verändert sich diese rasch, und es treten die Stäbchen auf. Dies ist das morphologische Zeichen einer chemischen Veränderung, die sich bei einigen Milchlingen auch als Veränderung der Farbe oder des Geschmackes ausdrückt. Fotos H. Cléménçon



### Le lait du lactaire couleur de suie

**Ce qu'on voit:** Pour obtenir la photo n° 1, le lait de *Lactarius lignyotus* a été directement déposé d'un basidiome sur un porte-objet et recouvert d'un couvre-objet. Le lait a immédiatement caillé; il n'a pas été possible de le répartir uniformément. On observe des bâtonnets dans les parcelles coagulées. Pour la photo n° 2, le lait déposé sur le porte-objet a été dilué dans une goutte de solution alcaline (2% de potasse avec 20% de glycérine) et photographié le plus rapidement possible au microscope. On voit ici des gouttelettes sphériques de diverses tailles et une masse de forme irrégulière. Trente secondes plus tard sont apparus de nombreux bâtonnets avec quelques gouttelettes résiduelles (photo n° 3).

**Généralité:** Le lait (latex) de la plupart des lactaires se trouve dans les laticifères des basidiomes sous la forme d'une suspension de fines gouttelettes, un peu comme dans la photo n° 2. Lorsque le latex s'écoule à l'extérieur, ces gouttelettes se transforment rapidement en bâtonnets. Ce phénomène morphologique traduit une transformation chimique qui s'exprime aussi, chez certains lactaires, par un changement de couleur ou de saveur. (Trad.: F. Brunelli)