

Zeitschrift: Schweizerische Zeitschrift für Forstwesen = Swiss forestry journal = Journal forestier suisse
Herausgeber: Schweizerischer Forstverein
Band: 168 (2017)
Heft: 6

Inhaltsverzeichnis

Nutzungsbedingungen

Die ETH-Bibliothek ist die Anbieterin der digitalisierten Zeitschriften auf E-Periodica. Sie besitzt keine Urheberrechte an den Zeitschriften und ist nicht verantwortlich für deren Inhalte. Die Rechte liegen in der Regel bei den Herausgebern beziehungsweise den externen Rechteinhabern. Das Veröffentlichen von Bildern in Print- und Online-Publikationen sowie auf Social Media-Kanälen oder Webseiten ist nur mit vorheriger Genehmigung der Rechteinhaber erlaubt. [Mehr erfahren](#)

Conditions d'utilisation

L'ETH Library est le fournisseur des revues numérisées. Elle ne détient aucun droit d'auteur sur les revues et n'est pas responsable de leur contenu. En règle générale, les droits sont détenus par les éditeurs ou les détenteurs de droits externes. La reproduction d'images dans des publications imprimées ou en ligne ainsi que sur des canaux de médias sociaux ou des sites web n'est autorisée qu'avec l'accord préalable des détenteurs des droits. [En savoir plus](#)

Terms of use

The ETH Library is the provider of the digitised journals. It does not own any copyrights to the journals and is not responsible for their content. The rights usually lie with the publishers or the external rights holders. Publishing images in print and online publications, as well as on social media channels or websites, is only permitted with the prior consent of the rights holders. [Find out more](#)

Download PDF: 01.05.2026

ETH-Bibliothek Zürich, E-Periodica, <https://www.e-periodica.ch>

Volume 168 · 6 | 2017

Schweizerische Zeitschrift für Forstwesen
Journal forestier suisse
Rivista forestale svizzera
Swiss Forestry Journal

ISSN 0036-7818 (Print)
ISSN 2235-1469 (Internet)
www.forstverein.ch

Zweimonatliche wissenschaftliche Zeitschrift
des Schweizerischen Forstvereins

Journal scientifique bimensuel de la
Société forestière suisse

Rivista bimestrale scientifica della
Società forestale svizzera

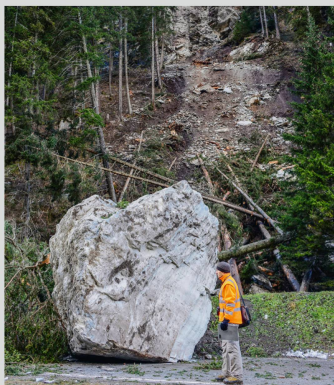
Bimonthly scientific journal by
the Swiss Forestry Society

Herausgeber • Editeur • Publisher
Schweizerischer Forstverein, Geschäftsstelle,
Obstgartenstrasse 27, CH-8006 Zürich
Markus Huber, Leiter SZF

Redaktion • Rédaction • Editorial Office
Schweizerische Zeitschrift für Forstwesen,
Mythenstrasse 2, CH-8308 Illnau
Telefon +41 52 347 21 79
szf@forstverein.ch

**Chefredaktorin • Rédactrice en chef •
Editor in Chief**
Barbara Allgaier Leuch

**Richtlinien für Autoren • Directives pour
les auteurs • Author Guidelines**
www.forstverein.ch



Felssturz im November 2012 auf die
Julierstrasse. Foto: Tiefbauamt Graubünden

299 WISSEN · CONNAISSANCES

- 299 *C. Fischer, J. Ranzoni*
Evaluation de la fonctionnalité des corridors de déplacement du cerf dans le
bassin genevois
- 305 *D. Horisberger*
La dynamique d'évolution du pic mar et du chêne dans le canton de Vaud
- 313 *B. Fuhrer, M. Babbi, B. O. Krüsi*
Ökologische Bewertung von Waldrändern: ein Methodenvergleich
- 321 *J. Wilkes-Allemann, M. Pütz*
Governance von Freizeit und Erholung im Wald am Beispiel von
Mountainbike-Trails

329 NOTIZEN · BLOC-NOTES

- 329 *W. Gerber, N. Andres, A. Badoux*
Bergstürze, Steinschläge und andere Sturzereignisse in der Schweiz in den
Jahren 2002 bis 2016

333 AKTUELL · ACTUALITÉS

- 333 Neuigkeiten · Nouvelles
- 337 Aus den Kantonen · Nouvelles des cantons
- 338 Waldwissenschaften an der HAFL · Sciences forestières à la HAFL
- 339 Wald + Landschaft an der ETHZ · Forêt + paysage à l'EPFZ
- 340 Rezensionen · Recensions
- 341 Forstverein · Société forestière

i JAHRESINHALTSVERZEICHNIS · SOMMAIRE 2017

Impressum

Ausschuss SZF • Commission SFS • Advisory Board

Markus Huber, Martin Hostettler, Norbert Kräuchi, Barbara Allgaier Leuch.

Beirat • Conseil de rédaction • Editorial Board

Martin Hostettler (Bern, Vorsitz), Peter Brang (Birmensdorf), Ika Darnhofer (Wien), Luuk Dorren (Grenoble), Marc Hanewinkel (Freiburg i.Br.), Bernhard Maier (Schrüns), Christian Wilhelm (Chur), Susanne Winter (Chorin-Brodowin).

Internetzugang • Accès internet • Internet Access

Allen Press, 810 East 10th Street, Lawrence, Kansas 66044-0368, USA

Abonnement • Abonnement • Subscription

Schweiz: CHF 175.–

International: EUR 130.–

Internet access for individual subscribers is free (starting volume: 150 [1|1999]).

Mitgliedschaft • Affiliation • Membership

Einzelmitglieder: CHF 200.– (EUR 175.–)

Kollektivmitglieder: CHF 400.– (EUR 350.–)

Familienmitglieder: CHF 325.– (EUR 285.–)

Studierende: CHF 100.– (EUR 85.–)

In der Mitgliedschaft sind das Abonnement und der Internetzugang inbegriffen.

Administration • Administration • Administration

Schweizerischer Forstverein, Administration, Postfach 13, CH-8808 Pfäffikon SZ
Telefon +41 55 420 22 93, Fax 22 90,
admin@forstverein.ch

Druckerei • Imprimerie • Printing House

Stämpfli AG, Wölflistrasse 1,
Postfach, CH-3001 Bern

Inserate • Annonces • Advertisements

Stämpfli AG, Inseratemanagement,
Wölflistrasse 1, Postfach, CH-3001 Bern
Telefon +41 31 300 63 82, Fax 63 90,
inserate@staempfli.com

993 Exemplare (durchschnittlich verkaufte bzw. abonnierte Auflage, notariell beglaubigt).
Anzeigenschluss: jeweils am 15. der geraden Monate oder nach Vereinbarung.

Erscheinungsdatum: jeweils am 3. der ungeraden Monate.

Weitere Einzelheiten siehe www.forstverein.ch.

Finanzielle Unterstützung • Soutien financier • Financial Support

Die Zeitschrift wird finanziell unterstützt durch das Bundesamt für Umwelt (BAFU), die Schweizerische Akademie für Naturwissenschaften (SCNAT) sowie die Kantone.

This journal is covered by AGRIS, CAB Abstracts, HoWILit, Scopus and Swiss Wildlife Information Service (SWIS), Wildlife & Ecology Studies Worldwide.

www.forstverein.ch



Der Gemeindeverband Forstbetrieb Region Zofingen betreut die Wälder der Ortsbürgergemeinden Rothrist, Stengelbach und Zofingen mit einer Fläche von rund 1700 Hektaren und einem nachhaltigen Nutzungspotential von 17 000 m³. Für die Leitung des Forstbetriebes Region Zofingen sowie für die Betreuung von Liegenschaften und Projekten der Ortsbürgergemeinde Zofingen suchen wir infolge Pensionierung des bisherigen Stelleninhabers per 1. Mai 2018 oder nach Vereinbarung eine/n

Forstingenieur/-in ETH/FH oder Umweltnaturwissenschaftler/-in ETH mit Vertiefung Wald und Landschaft 100%

Ihr Aufgabengebiet

- Gesamtverantwortung für die personelle und fachliche Führung des Forstbetriebes Region Zofingen mit rund 9 Mitarbeitenden sowie für die Ortsbürgerverwaltung Zofingen mit den Liegenschaften ausserhalb des Baugebietes
- Ausarbeitung von Konzepten, Planungen, Projekten und Berichten
- Federführende Ausarbeitung der betrieblichen Planung
- Umsetzung der im Betriebsplan definierten Ziele und Massnahmen sowie nachhaltige Sicherstellung der waldderechtlich definierten Waldfunktionen und kundenorientierten Leistungen nach ökologischen und ökonomischen Grundsätzen
- Interdisziplinäre Zusammenarbeit mit kantonalen und kommunalen Behörden, Waldeigentümern, Jagdorganen und allen Anspruchstellern
- Öffentlichkeitsarbeit über den Wald
- Führung des Sekretariates des Gemeindeverbandes Forstbetrieb Region Zofingen
- Beratende Tätigkeit in Fachgremien und Kommissionen
- Wahrnehmung der an den Betrieb delegierten hoheitlichen Revieraufgaben
- Bereichsübergreifende Begleitung von Aufgaben und Projekten der Ortsbürgergemeinde Zofingen

Unsere Anforderungen

- Höhere forstliche Ausbildung mit breitem Grundlagenwissen in den Bereichen Wald und Landschaft, Verwaltungsrecht, Privatrecht sowie Ökonomie
- Praxisorientiertes Spezialwissen in den gängigen forstlichen Disziplinen
- Generalist/in mit Bereitschaft und Fähigkeit, sich rasch in neue Aufgaben einzuarbeiten und vielfältige Fragestellungen im Sinne des Nachhaltigkeitsgedankens zu vernetzen
- Ausgeprägtes ökonomisches Denken und Handeln
- Hohe Sozialkompetenz und Führungserfahrung
- Erfahrung in leitender Tätigkeit im forstlichen Bereich erwünscht
- Teamfähige, kommunikative, belastbare Persönlichkeit mit Durchsetzungsvermögen, Eigenverantwortung, Verhandlungsgeschick und überzeugendem Auftreten
- Sehr gute schriftliche und mündliche Ausdrucksfähigkeit

Wir bieten eine attraktive, verantwortungsvolle und selbstständige Aufgabe mit Gestaltungsraum in einem motivierten Team sowie zeitgemässe Anstellungs- und Arbeitsbedingungen.

Interessiert Sie diese spannende Aufgabe an der Schnittstelle zwischen Wald und Gesellschaft? Dann senden Sie bitte Ihre vollständigen Bewerbungsunterlagen an: Frau Käthi Hagmann, Präsidentin Gemeindeverband Forstbetrieb Region Zofingen, Hintere Hauptgasse 5, 4800 Zofingen

Für weitere Auskünfte stehen Ihnen Frau Käthi Hagmann, Natel 079 431 08 69, oder der jetzige Stelleninhaber Herr Ernst Steiner, Telefon 062 745 73 50, gerne zur Verfügung.

Wir freuen uns auf Ihre aussagekräftige Bewerbung bis zum 15. November 2017.