

Zeitschrift: Schweizerische Zeitschrift für Forstwesen = Swiss forestry journal = Journal forestier suisse
Herausgeber: Schweizerischer Forstverein
Band: 166 (2015)
Heft: 3

Inhaltsverzeichnis

Nutzungsbedingungen

Die ETH-Bibliothek ist die Anbieterin der digitalisierten Zeitschriften auf E-Periodica. Sie besitzt keine Urheberrechte an den Zeitschriften und ist nicht verantwortlich für deren Inhalte. Die Rechte liegen in der Regel bei den Herausgebern beziehungsweise den externen Rechteinhabern. Das Veröffentlichen von Bildern in Print- und Online-Publikationen sowie auf Social Media-Kanälen oder Webseiten ist nur mit vorheriger Genehmigung der Rechteinhaber erlaubt. [Mehr erfahren](#)

Conditions d'utilisation

L'ETH Library est le fournisseur des revues numérisées. Elle ne détient aucun droit d'auteur sur les revues et n'est pas responsable de leur contenu. En règle générale, les droits sont détenus par les éditeurs ou les détenteurs de droits externes. La reproduction d'images dans des publications imprimées ou en ligne ainsi que sur des canaux de médias sociaux ou des sites web n'est autorisée qu'avec l'accord préalable des détenteurs des droits. [En savoir plus](#)

Terms of use

The ETH Library is the provider of the digitised journals. It does not own any copyrights to the journals and is not responsible for their content. The rights usually lie with the publishers or the external rights holders. Publishing images in print and online publications, as well as on social media channels or websites, is only permitted with the prior consent of the rights holders. [Find out more](#)

Download PDF: 01.05.2026

ETH-Bibliothek Zürich, E-Periodica, <https://www.e-periodica.ch>

Volume 166 · 3 | 2015

Schweizerische Zeitschrift für Forstwesen
Journal forestier suisse
Rivista forestale svizzera
Swiss Forestry Journal

ISSN 0036-7818 (Print)
ISSN 2235-1469 (Internet)
www.forstverein.ch

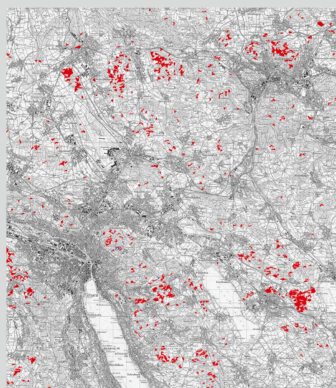
Zweimonatliche wissenschaftliche Zeitschrift
des Schweizerischen Forstvereins
Journal scientifique bimensuel de la
Société forestière suisse
Rivista bimestrale scientifica della
Società forestale svizzera
Bimonthly scientific journal by
the Swiss Forestry Society

Herausgeber • Editeur • Publisher
Schweizerischer Forstverein, Geschäftsstelle,
Obstgartenstrasse 27, CH-8006 Zürich
Peter Brang, Leiter SZF

Redaktion • Rédaction • Editorial Office
Schweizerische Zeitschrift für Forstwesen,
Mythenstrasse 2, CH-8308 Illnau
Telefon +41 52 347 21 79, Fax 21 76,
szf@forstverein.ch

**Chefredaktorin • Rédactrice en chef •
Editor in Chief**
Barbara Allgaier Leuch

**Richtlinien für Autoren • Directives pour
les auteurs • Author Guidelines**
www.forstverein.ch



Totalschadenflächen im Kanton
Zürich (Ausschnitt) durch die Stürme
Vivian (blau) und Lothar (rot). Sturm-
schäden: © BAFU, Landeskarte: Reproduziert mit
Bewilligung von swisstopo (JA 100118)

117 EDITORIAL

- 117 *T. Wohlgemuth, P. Brang*
25 Jahre Erfahrung mit Sturmschäden · 25 ans d'expérience avec les chablis

118 PERSPEKTIVEN · PERSPECTIVES

- 118 *M. Hanewinkel, A. Albrecht, M. Schmidt*
Können Windwurfschäden vermindert werden? Eine Analyse von
Einflussgrössen
- 129 *R. Métral*
Evolution de la gestion des chablis ces 50 dernières années dans la région
du Bas-Valais (essai)

135 WISSEN · CONNAISSANCES

- 135 *T. Wohlgemuth, K. Kramer*
Waldverjüngung und Totholz in Sturmflächen 10 Jahre nach Lothar und
20 Jahre nach Vivian
- 147 *P. Brang, S. Hilfiker, U. Wasem, A. Schwyzer, T. Wohlgemuth*
Langzeitforschung auf Sturmflächen zeigt Potenzial und Grenzen der
Naturverjüngung
- 159 *R. Schwitter, A. Sandri, P. Bebi, T. Wohlgemuth, P. Brang*
Lehren aus Vivian für den Gebirgswald – im Hinblick auf den nächsten Sturm
- 168 *P. Bebi, J.-M. Putallaz, M. Fankhauser, U. Schmid, R. Schwitter, W. Gerber*
Die Schutzfunktion in Windwurfflächen
- 177 *A. L. Meier-Glaser, W. Beer, W. Marti*
Erfahrungen mit Windwurf im Kanton Bern
- 184 *T. Usbeck*
Wintersturmschäden im Schweizer Wald von 1865 bis 2014

191 NOTIZEN · BLOC-NOTES

- 191 *M. Gubsch, A. Bernasconi, F. Godj, R. Iseli*
Privatwald in der Schweiz: Erfahrungen und Zukunftsvorstellungen

195 AKTUELL · ACTUALITÉS

- 195 Neuigkeiten · Nouvelles
- 197 Wald + Landschaft an der ETHZ · Forêt + paysage à l'EPFZ
- 198 Rezensionen · Recensions
- 198 Forstverein · Société forestière

Dr. Thomas Wohlgemuth und Dr. Peter Brang von der Eidgenössischen Forschungsanstalt WSL waren
als Gastredaktoren für den thematischen Schwerpunkt dieses Hefts verantwortlich.

Impressum

Ausschuss SZF • Commission SFS • Advisory Board

Peter Brang, Martin Hostettler, Norbert Kräuchi, Barbara Allgaier Leuch.

Beirat • Conseil de rédaction • Editorial Board

Martin Hostettler (Bern, Vorsitz), Peter Brang (Birmensdorf), Ika Darnhofer (Wien), Luuk Dorren (Grenoble), Marc Hanewinkel (Freiburg i.Br.), Bernhard Maier (Schrüns), Daniel Mandallaz (Zürich), Christian Wilhelm (Chur), Susanne Winter (Chorin-Brodowin).

Internetzugang • Accès internet • Internet Access

Allen Press, 810 East 10th Street, Lawrence, Kansas 66044-0368, USA

Abonnement • Abonnement • Subscription

Schweiz: CHF 175.–
International: EUR 130.–
Internet access for individual subscribers is free (starting volume: 150 [1|1999]).

Mitgliedschaft • Affiliation • Membership

Einzelmitglieder: CHF 200.– (EUR 175.–)
Kollektivmitglieder: CHF 400.– (EUR 350.–)
Familienmitglieder: CHF 325.– (EUR 285.–)
Studierende: CHF 100.– (EUR 85.–)
In der Mitgliedschaft sind das Abonnement und der Internetzugang inbegriffen.

Administration • Administration • Administration

Schweizerischer Forstverein, Administration, Postfach 13, CH-8808 Pfäffikon SZ
Telefon +41 55 420 22 93, Fax 22 90, admin@forstverein.ch

Druckerei • Imprimerie • Printing House

Stämpfli AG, Wölflistrasse 1, Postfach 8326, CH-3001 Bern

Inserate • Annonces • Advertisements

Stämpfli AG, Inseratemanagement, Wölflistrasse 1, Postfach 8326, CH-3001 Bern
Telefon +41 31 300 63 89, Fax 63 90, inserate@staempfli.com
1086 Exemplare (durchschnittlich verkaufte bzw. abonnierte Auflage, notariell beglaubigt).
Anzeigenschluss: jeweils am 15. der geraden Monate oder nach Vereinbarung.
Erscheinungsdatum: jeweils am 3. der ungeraden Monate.
Weitere Einzelheiten siehe www.forstverein.ch.

Finanzielle Unterstützung • Soutien financier • Financial Support

Die Zeitschrift wird finanziell unterstützt durch das Bundesamt für Umwelt (Bafu), die Schweizerische Akademie für Naturwissenschaften (SCNAT) sowie die Kantone.

This journal is covered by AGRIS, CAB Abstracts, ELFIS, Scopus and Swiss Wildlife Information Service (SWIS), Wildlife & Ecology Studies Worldwide.

www.forstverein.ch

Ziele und Ausrichtung Buts et orientation Aims and Scope

Ziele und Ausrichtung

Die SZF publiziert wissenschaftlich verfasste Beiträge über Entwicklung, Nutzung und Schutz von Wald. Sie druckt auch Beiträge über Landschaft, Naturgefahren oder Gesellschaft ab, welche einen Bezug zum Wald aufweisen. Beim Leserkreis, bei der Autorenschaft und bei der geografischen Fokussierung der eingereichten Beiträge strebt sie einen mittel-europäischen Schwerpunkt an.

Die SZF richtet sich in erster Linie an Absolventinnen und Absolventen von Hochschulen und Fachhochschulen, die sich beruflich mit Wald und Landschaft auseinandersetzen. Sie sieht ihre Rolle in der Wissensvermittlung und als Bindeglied zwischen Forschern und Anwendern. Deshalb positioniert sie sich zwischen den englischsprachigen internationalen Zeitschriften für Wissenschaftler und den Magazinen für die forstlichen Praktiker.

Die SZF gliedert sich in die vier Rubriken Perspektiven, Wissen, Notizen und Aktuell. Sie publiziert in deutscher und französischer Sprache, ausnahmsweise werden auch englische oder italienische Aufsätze angenommen. Die Manuskripte in den Rubriken Perspektiven und Wissen durchlaufen in der Regel ein auf den eingereichten Beitrag abgestimmtes, formelles Reviewverfahren. Einzelheiten sind der Website des Schweizerischen Forstvereins (www.forstverein.ch) zu entnehmen. Für diesen ist die SZF gleichzeitig das offizielle Vereinsorgan.

Buts et orientation

Le JFS publie des articles scientifiques sur le développement, l'exploitation et la protection de la forêt. Il inclut également des articles sur le paysage, les dangers naturels ou la société, dans la mesure où ils ont une relation avec la forêt. Il vise en priorité l'Europe centrale en ce qui concerne les lecteurs, les auteurs et la focalisation géographique.

Le JFS s'adresse principalement aux diplômés des hautes écoles et hautes écoles spécialisées dont l'activité professionnelle est liée à la forêt et au paysage. Son rôle est de diffuser des connaissances et de servir de lien entre les chercheurs et les praticiens. C'est pourquoi il se situe entre les journaux scientifiques internationaux de langue anglaise et les magazines destinés aux praticiens forestiers.

Le JFS se compose de quatre rubriques: Perspectives, Connaissances, Bloc-notes et Actualités. Il est publié en allemand et en français et comprend aussi, exceptionnellement, des articles en anglais et en italien. Les manuscrits des rubriques Perspectives et Connaissances sont en général soumis à l'appréciation formelle et ciblée d'un comité de lecture. Vous trouverez davantage de détails sur le site de la Société forestière suisse (www.forstverein.ch) dont le JFS est aussi l'organe officiel.

Aims and Scope

SZF publishes scientific articles on the development, use and protection of forests. It also prints articles that explore the connections between forests and landscape, natural hazards or society. Readership, authors and themes focus on Central Europe.

SZF is aimed at those with a Bachelor's or Master's degree who are professionally concerned with the forest or the landscape. It sees its role as sharing knowledge and as acting as a link between scientists and practitioners and positions itself between English language international journals for scientists and magazines for forestry practitioners.

SZF is divided into four sections: Perspectives, Knowledge, Notes and News. SZF will consider articles written in German or French; occasionally, articles written in English or Italian are accepted. Manuscripts submitted for publication in the Perspectives and Knowledge sections are subject to a formal peer review procedure. More details can be found on the website of the Swiss Forestry Society (www.forstverein.ch), for which SZF is the official journal.