

**Zeitschrift:** Schweizerische Zeitschrift für Forstwesen = Swiss forestry journal = Journal forestier suisse  
**Herausgeber:** Schweizerischer Forstverein  
**Band:** 162 (2011)  
**Heft:** 6

## **Inhaltsverzeichnis**

### **Nutzungsbedingungen**

Die ETH-Bibliothek ist die Anbieterin der digitalisierten Zeitschriften auf E-Periodica. Sie besitzt keine Urheberrechte an den Zeitschriften und ist nicht verantwortlich für deren Inhalte. Die Rechte liegen in der Regel bei den Herausgebern beziehungsweise den externen Rechteinhabern. Das Veröffentlichen von Bildern in Print- und Online-Publikationen sowie auf Social Media-Kanälen oder Webseiten ist nur mit vorheriger Genehmigung der Rechteinhaber erlaubt. [Mehr erfahren](#)

### **Conditions d'utilisation**

L'ETH Library est le fournisseur des revues numérisées. Elle ne détient aucun droit d'auteur sur les revues et n'est pas responsable de leur contenu. En règle générale, les droits sont détenus par les éditeurs ou les détenteurs de droits externes. La reproduction d'images dans des publications imprimées ou en ligne ainsi que sur des canaux de médias sociaux ou des sites web n'est autorisée qu'avec l'accord préalable des détenteurs des droits. [En savoir plus](#)

### **Terms of use**

The ETH Library is the provider of the digitised journals. It does not own any copyrights to the journals and is not responsible for their content. The rights usually lie with the publishers or the external rights holders. Publishing images in print and online publications, as well as on social media channels or websites, is only permitted with the prior consent of the rights holders. [Find out more](#)

**Download PDF:** 02.05.2026

**ETH-Bibliothek Zürich, E-Periodica, <https://www.e-periodica.ch>**

Volume 162 · 6 | 2011

Schweizerische Zeitschrift für Forstwesen  
Journal forestier suisse  
Rivista forestale svizzera  
Swiss Forestry Journal

ISSN 0036-7818  
<http://www.forstverein.ch>

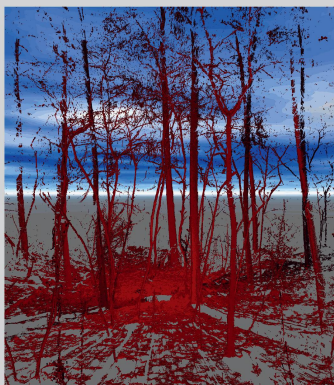
Monatliche wissenschaftliche Zeitschrift  
des Schweizerischen Forstvereins  
Journal scientifique mensuel de la  
Société forestière suisse  
Rivista mensile scientifica della  
Società forestale svizzera  
Monthly scientific journal by  
the Swiss Forestry Society

**Herausgeber • Editeur • Publisher**  
Schweizerischer Forstverein, Geschäftsstelle,  
Postfach 316, CH-4402 Frenkendorf  
Pierre Mollet, Leiter SZF

**Redaktion • Rédaction • Editorial Office**  
Schweizerische Zeitschrift für Forstwesen,  
Mythenstrasse 2, CH-8308 Illnau  
Telefon +41 52 347 21 79, Fax 21 76,  
szf@forstverein.ch

**Chefredaktorin • Rédactrice en chef •  
Editor in Chief**  
Barbara Allgaier Leuch

**Richtlinien für Autoren • Directives pour  
les auteurs • Author Guidelines**  
<http://www.forstverein.ch>



3-D-Echtzeit-Visualisierung eines mit-  
hilfe eines terrestrischen Laserscanners  
in unbelaubtem Zustand aufgenomme-  
nen Waldbestandes. Die Berechnungen  
und die Visualisierung erfolgten mit  
dem Programm «TreesVis», das an der  
Abteilung Fernerkundung und Land-  
schaftsinformationssysteme der Univer-  
sität Freiburg i.Br. entwickelt wurde.

Bild: Abteilung Fernerkundung und Landschafts-  
informationssysteme

## 155 EDITORIAL

- 155 *B. Koch*  
Fernerkundung für Waldinventuren · Télédétection et inventaires forestiers

## 156 PERSPEKTIVEN · PERSPECTIVES

- 156 *B. Koch*  
Stand und Perspektiven der Nutzung neuer Fernerkundungstechnologien  
im Waldbereich

## 164 WISSEN · CONNAISSANCES

- 164 *F. Morsdorf*  
Erfassung struktureller Waldparameter mithilfe von flugzeuggetragenen  
Laserscanning
- 171 *H. Schmidtke, M. Schardt, M. Hirschmugl, R. Wack, M. Ofner, K. Granica*  
Das Projekt «Neue Bestandeskarte»
- 178 *A. Bienert, K. Pech, H.-G. Maas*  
Verfahren zur Registrierung von Laserscannerdaten in Waldbeständen
- 186 *H. Pretzsch, S. Seifert, P. Huang*  
Beitrag des terrestrischen Laserscannings zur Erfassung der Struktur von  
Baumkronen

## 195 AKTUELL · ACTUALITÉS

- 195 Neuigkeiten · Nouvelles
- 197 Wald + Landschaft an der ETHZ · Forêt + paysage à l'EPFZ
- 198 Rezensionen · Recensions
- 201 Forstverein · Société forestière

Prof. Dr. Barbara Koch, Abteilung Fernerkundung und Landschaftsinformationssysteme, Albert-Ludwigs-  
Universität Freiburg (DE), war als Gastredaktorin für die vorliegende Schwerpunktnummer verantwort-  
lich.

## Impressum

### Ausschuss SZF • Commission SFS • Advisory Board

Pierre Mollet, Martin Hostettler,  
Hans R. Heinimann, Barbara Allgaier Leuch.

### Beirat • Conseil de rédaction • Editorial Board

Martin Hostettler (Bern, Vorsitz), Peter Brang (Birmensdorf), Ika Darnhofer (Wien), Luuk Dorren (Grenoble), Marc Hanewinkel (Freiburg i.Br.), Bernhard Maier (Schruns), Daniel Mandallaz (Zürich), Christian Wilhelm (Chur), Susanne Winter (Freising).

### Internetzugang • Accès internet • Internet Access

Atypion Systems Inc., 5201 Great America Parkway, Suite 510, Santa Clara, CA, 95054, USA

### Abonnement • Abonnement • Subscription

Schweiz: CHF 175.–

International: EUR 130.–

Internet access for individual subscribers is free (starting volume: 150 [1|1999]).

### Mitgliedschaft • Affiliation • Membership

Einzelmitglieder: CHF 150.– (EUR 115.–).

Kollektivmitglieder: CHF 300.– (EUR 230.–).

Familienmitglieder: CHF 225.– (EUR 170.–).

Studierende und Veteranen: CHF 75.– (EUR 58.–).

In der Mitgliedschaft sind das Abonnement und der Internetzugang inbegriffen.

### Administration • Administration • Administration

Schweizerischer Forstverein, Administration,  
Postfach 13, CH-8808 Pfäffikon SZ  
Telefon +41 55 420 22 93, Fax 22 90,  
admin@forstverein.ch

### Druckerei • Imprimerie • Printing House

Stämpfli Publikationen AG, Wölflistrasse 1,  
Postfach 8326, CH-3001 Bern

### Inserate • Annonces • Advertisements

Stämpfli Publikationen AG, Inseratemanagement,  
Wölflistrasse 1, Postfach 8326, CH-3001 Bern  
Telefon +41 31 300 63 89, Fax 63 90,  
inserate@staempfli.com

1133 Exemplare (durchschnittlich verkaufte bzw. abonnierte Auflage, notariell beglaubigt).  
Anzeigenschluss: jeweils am 15. des Vormonates oder nach Vereinbarung.

Erscheinungsdatum: jeweils am 3. des Monates.  
Weitere Einzelheiten siehe [www.forstverein.ch](http://www.forstverein.ch).

### Finanzielle Unterstützung • Soutien financier • Financial Support

Die Zeitschrift wird finanziell unterstützt durch das Bundesamt für Umwelt (Bafu), die Schweizerische Akademie für Naturwissenschaften (SCNAT), die Kantone sowie den Selbsthilfefonds der Schweizerischen Wald- und Holzwirtschaft (SHF).

This journal is covered by AGRIS, CAB Abstracts, ELFIS and Swiss Wildlife Information Service (SWIS), Wildlife & Ecology Studies Worldwide.

[www.forstverein.ch](http://www.forstverein.ch)

## Ziele und Ausrichtung Buts et orientation Aims and Scope

### Ziele und Ausrichtung

Die SZF publiziert wissenschaftlich verfasste Beiträge über Entwicklung, Nutzung und Schutz von Wald. Sie druckt auch Beiträge über Landschaft, Naturgefahren oder Gesellschaft ab, welche einen Bezug zum Wald aufweisen. Beim Leserkreis, bei der Autorenschaft und bei der geografischen Fokussierung der eingereichten Beiträge strebt sie einen mittel-europäischen Schwerpunkt an.

Die SZF richtet sich in erster Linie an Absolventinnen und Absolventen von Hochschulen und Fachhochschulen, die sich beruflich mit Wald und Landschaft auseinandersetzen. Sie sieht ihre Rolle in der Wissensvermittlung und als Bindeglied zwischen Forschern und Anwen-

dern. Deshalb positioniert sie sich zwischen den englischsprachigen internationalen Zeitschriften für Wissenschaftler und den Magazinen für die forstlichen Praktiker.

Die SZF gliedert sich in die drei Rubriken Perspektiven, Wissen und Aktuell. Sie publiziert in deutscher und französischer Sprache, ausnahmsweise werden auch englische oder italienische Aufsätze angenommen. Die Manuskripte in den Rubriken Perspektiven und Wissen durchlaufen in der Regel ein auf den eingereichten Beitrag abgestimmtes, formelles Reviewverfahren. Einzelheiten sind der Website des Schweizerischen Forstvereins ([www.forstverein.ch](http://www.forstverein.ch)) zu entnehmen. Für diesen ist die SZF gleichzeitig das offizielle Vereinsorgan.



**Schweizerischer Forstverein**  
**Société forestière suisse**  
**Società forestale svizzera**

Au cœur de la forêt

**Jahresversammlung  
vom 25./26. August 2011  
in Lausanne**

Ein interessantes Seminar zum Thema «Waldeigentum: offene Fragen und Herausforderungen» und Exkursionen in die verschiedenen Regionen des Kantons Waadt und ins benachbarte Ausland erwarten Sie.

Die Tagungsbroschüre, die Exkursionsbeschreibungen und die Anmeldeunterlagen finden Sie in diesem Heft. Anmeldeschluss ist der 15. Juli 2011.  
Wir freuen uns auf Sie!