

Zeitschrift: Schweizerische Zeitschrift für Forstwesen = Swiss forestry journal = Journal forestier suisse
Herausgeber: Schweizerischer Forstverein
Band: 147 (1996)
Heft: 10

Inhaltsverzeichnis

Nutzungsbedingungen

Die ETH-Bibliothek ist die Anbieterin der digitalisierten Zeitschriften auf E-Periodica. Sie besitzt keine Urheberrechte an den Zeitschriften und ist nicht verantwortlich für deren Inhalte. Die Rechte liegen in der Regel bei den Herausgebern beziehungsweise den externen Rechteinhabern. Das Veröffentlichen von Bildern in Print- und Online-Publikationen sowie auf Social Media-Kanälen oder Webseiten ist nur mit vorheriger Genehmigung der Rechteinhaber erlaubt. [Mehr erfahren](#)

Conditions d'utilisation

L'ETH Library est le fournisseur des revues numérisées. Elle ne détient aucun droit d'auteur sur les revues et n'est pas responsable de leur contenu. En règle générale, les droits sont détenus par les éditeurs ou les détenteurs de droits externes. La reproduction d'images dans des publications imprimées ou en ligne ainsi que sur des canaux de médias sociaux ou des sites web n'est autorisée qu'avec l'accord préalable des détenteurs des droits. [En savoir plus](#)

Terms of use

The ETH Library is the provider of the digitised journals. It does not own any copyrights to the journals and is not responsible for their content. The rights usually lie with the publishers or the external rights holders. Publishing images in print and online publications, as well as on social media channels or websites, is only permitted with the prior consent of the rights holders. [Find out more](#)

Download PDF: 05.02.2026

ETH-Bibliothek Zürich, E-Periodica, <https://www.e-periodica.ch>

Schweizerische Zeitschrift für Forstwesen Journal forestier suisse

Organ des Schweizerischen Forstvereins Erscheint monatlich Organe de la Société forestière suisse

- Herausgeber:** Schweizerischer Forstverein
Präsident: Dr. Anton Brühlhart, Kantonsoberförster, Kantonsforstamt, Postfach 100, 1706 Freiburg, Tel. (037) 25 23 43
Geschäftsstelle: Elisabeth Bühler-Böhm, ETH-Zentrum, HG FO 21.1, 8092 Zürich, Telefon G: (01) 632 52 05 (Montag), P: (01) 932 55 82
- Redaktion:** Schweizerische Zeitschrift für Forstwesen, Redaktion, ETH-Zentrum, 8092 Zürich, Telefon (01) 632 32 09
Redaktor: Prof. Dr. A. Schuler / *Redaktionsassistentin:* R. Louis
- Druck und Expedition:** Bühler Druck AG, 8027 Zürich
- Adressänderungen:** Adressänderungen sind der *Geschäftsstelle* unter Beilage des letzten Streifbandes zu melden.
- Inseratenannahme/
Régie des annonces:** Media Annoncen AG, Rigistrasse 23, 8802 Kilchberg, Telefon (01) 715 18 27, Fax (01) 715 17 95
(Inseratenschluss: jeweils am 20. des Vormonats)
- Bezugsbedingungen:** *Abonnement:* *Mitgliedschaft beim Schweizerischen Forstverein*
Schweiz: Fr. 90.– (inbegriffen Lieferung der Zeitschrift):
Ausland: Fr. 125.– Schweiz und Ausland: Fr. 120.–
Einzelheft: Fr. 10.– Studenten und Veteranen: Fr. 60.–
Kollektivmitglieder Fr. 120.–

Abonnementbestellung und Anmeldung als Mitglied sind an die Geschäftsstelle zu richten.

INHALT – SOMMAIRE

- P. Brang Ansamungsgunst und Verteilung der Direktstrahlung
in schlitzförmigen Bestandesöffnungen zwischenalpiner
Fichtenwälder 761
- E. Hussendörfer,
J.-P. Schütz, F. Scholz Genetische Untersuchungen zu phänotypischen Merkmalen
an Buche (*Fagus sylvatica* L.) 785
- R. Hirt Technische Minimalanforderungen im Wald- und
Güterstrassenbau 803
- Mitteilungen – Communications*
- F. Herzog Die Domestikation von «nicht-holz-Produkte»-liefernden
Bäumen in agroforstlichen Systemen 817
- SMA Witterungsbericht vom Juni 1996 821
- Buchbesprechungen – Comptes rendus de livres* 820, 823
- Forstliche Nachrichten – Chronique forestière* 823
- Vereinsangelegenheiten – Affaires de la société* 825
- Vorlesungen an der Abteilung für Forstwissenschaften der ETH Zürich, WS 1996/97* 828
- Kolloquien-Programm* 831



Waldpflanzen

jeder Art, starker Qualität aus anerkannten und ausgewählten Beständen im Mittelland und den Voralpen. **Wildgehölze, Heckenpflanzen, Bodenbedecker** liefert bodenfrisch und preisgünstig:

**Forstbaumschule
Josef Kressibucher AG
8572 Ast/Berg TG**
Telefon (071) 636 11 90
Fax (071) 636 10 29

Bitte verlangen Sie unsere Preisliste

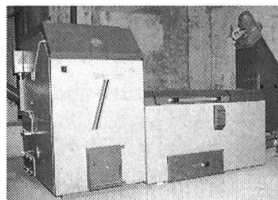
Späne Briketts Schnitzel Rinden Automatische Holzfeuerungen

wirtschaftlich

betriebssicher

wartungsarm

sauber



- grosse Brennstofftoleranz von trocken bis 150 % atro von Spänen bis grossen Durchforstungsschnitzeln
- automatische Feuerraumentaschung
- innovative Kesseltechnik
- Vorreinigung durch Beruhigungszüge
- stehende Kesselzüge
- automatische Kesselentaschung
- automatische Kesselabreinigung
- hoher Anlagewirkungsgrad
- geringe Fremdenergiekosten
- integrales Regelungs- und Steuersystem TIBALogic mit Lambda-Sonde
- kostengünstige Austragungen

TIBA – eine bessere Lösung!

Verlangen Sie die detaillierte Dokumentation bei TIBA AG, Forst, Hauptstrasse 147, 4416 Bubendorf, Tel. 061/935 17 10, Fax 061/931 11 6



Name _____ Strasse _____
PLZ/Ort _____ Telefon _____

Schweizerische Zeitschrift für Forstwesen Journal forestier suisse

Die Schweizerische Zeitschrift für Forstwesen veröffentlicht in erster Linie Originalarbeiten aus dem gesamten Gebiet der Forstwissenschaften, wissenschaftliche Mitteilungen, forstliche Nachrichten, Referate und Buchbesprechungen. Sie dient ausserdem als Mitteilungsorgan des Schweizerischen Forstvereins.

Manuskripte:

Sendungen sind erbeten an die Adresse der Redaktion. Die Veröffentlichung erfolgt unter den in den redaktionellen Richtlinien festgelegten Bedingungen. Diese sind bei der Redaktion erhältlich. Beiträge, die 20 Druckseiten überschreiten, können in der Regel nur aufgenommen werden, wenn ein Druckkostenbeitrag in Aussicht steht.

Sonderdrucke:

Die Verfasser von Abhandlungen und Mitteilungen erhalten nach Druckbeendigung 20 Nummern der Zeitschrift. Sonderdrucke können gegen Verrechnung angefertigt werden. Die Bestellung erfolgt anlässlich der Übersendung der Fahnenkorrekturen an die Redaktion.

Vorbehalt von Rechten:

Die Übersetzung, der Nachdruck, die Vervielfältigung und die Entnahme von Abbildungen und Tabellen sind auch bei auszugsweiser Verwertung der Beiträge nur mit der Bewilligung der Redaktion und des Autors sowie mit genauer Quellenangabe gestattet.