

Zeitschrift: Schweizerische Zeitschrift für Forstwesen = Swiss forestry journal = Journal forestier suisse
Herausgeber: Schweizerischer Forstverein
Band: 147 (1996)
Heft: 1

Werbung

Nutzungsbedingungen

Die ETH-Bibliothek ist die Anbieterin der digitalisierten Zeitschriften auf E-Periodica. Sie besitzt keine Urheberrechte an den Zeitschriften und ist nicht verantwortlich für deren Inhalte. Die Rechte liegen in der Regel bei den Herausgebern beziehungsweise den externen Rechteinhabern. Das Veröffentlichen von Bildern in Print- und Online-Publikationen sowie auf Social Media-Kanälen oder Webseiten ist nur mit vorheriger Genehmigung der Rechteinhaber erlaubt. [Mehr erfahren](#)

Conditions d'utilisation

L'ETH Library est le fournisseur des revues numérisées. Elle ne détient aucun droit d'auteur sur les revues et n'est pas responsable de leur contenu. En règle générale, les droits sont détenus par les éditeurs ou les détenteurs de droits externes. La reproduction d'images dans des publications imprimées ou en ligne ainsi que sur des canaux de médias sociaux ou des sites web n'est autorisée qu'avec l'accord préalable des détenteurs des droits. [En savoir plus](#)

Terms of use

The ETH Library is the provider of the digitised journals. It does not own any copyrights to the journals and is not responsible for their content. The rights usually lie with the publishers or the external rights holders. Publishing images in print and online publications, as well as on social media channels or websites, is only permitted with the prior consent of the rights holders. [Find out more](#)

Download PDF: 16.10.2025

ETH-Bibliothek Zürich, E-Periodica, <https://www.e-periodica.ch>

NEUE BEIHEFTE

Subskription bis 15. Februar 1996

Beihefte zur Schweizerischen Zeitschrift für Forstwesen, Nr. 76-79

- ... 76 *Bernasconi, A.*: Von der Nachhaltigkeit zu nachhaltigen Systemen - Forstliche Planung als Grundlage nachhaltiger Waldbewirtschaftung. Ca. 180 S.
- ... 77 *Brang, P.*: Experimentelle Untersuchungen zur Ansamungsökologie der Fichte im zwischenalpinen Gebirgswald. Ca. 380 S.
- ... 78 *Sagheb-Talebi, K.*: Quantitative und qualitative Merkmale von Buchenjungwüchsen (*Fagus sylvatica* L.) unter dem Einfluss des Lichtes und anderer Standortsfaktoren. Ca. 220 S.
- ... 79 *Graber, D.*: Die Kernfäuleschäden an Fichte (*Picea abies* Karst.) in der Schweiz nördlich der Alpen: Untersuchungen über das Schadenausmass, die ökologischen, waldbaulichen und mykologischen Einflussfaktoren sowie die ökonomischen Auswirkungen. Ca. 250 S.

Preise:	Bernasconi	Brang	Sagheb-Talebi	Graber
Subskription	12.-	16.-	14.-	14.-
Späterer Preis	15.- ¹ /20.- ²	20.- ¹ /25.- ²	17.- ¹ /23.- ²	17.- ¹ /23.- ²

¹Mitglieder SFV oder Abonnenten SZF / ²übrige Bezüger

+ Porto und Verpackung

Bezugsquelle:

Schweizerischer Forstverein, ETH-Zentrum, HG FO 21.1, 8092 Zürich

**AUSGESETZT
AUSGELIHNIGERT
AUSGESETZT
VERGESSEN
VERGESSEN**



SPENDEN SIE HOFFNUNG

PCK 80 - 33 - 3

Späne Briketts Schnitzel Rinden

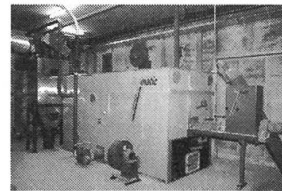
Automatische Holzfeuerungen

wirtschaftlich

betriebssicher

wartungsarm

sauber



- grosse Brennstofftoleranz von trocken bis 150 % atro von Spänen bis grossen Durchforstungsschnitzeln
- automatische Feuerraumentaschung
- innovative Kesseltechnik
- Vorreinigung durch Beruhigungszüge
- stehende Kesselzüge
- automatische Kesselentaschung
- automatische Kesselreinigung
- hoher Anlagewirkungsgrad
- geringe Fremdenergiekosten
- integrales Regelungs- und Steuersystem TIBALogic mit Lamba-Sonde
- kostengünstige Austragungen

TIBA – eine bessere Lösung!

Verlangen Sie die detaillierte Dokumentation bei TIBA AG, Forst, Hauptstrasse 147, 4416 Bubendorf, Tel. 061/935 17 10, Fax 061/931 11 61



Name _____ Strasse _____
PLZ/Ort _____ Telefon _____



- **Forstpflanzen** aus anerkannten und ausgewählten Beständen im Jura, Mittelland und den Voralpen
- **Wildgehölze, Heckenpflanzen, Pflanzen für Weihnachtsbaumkulturen**
- Verlangen Sie unser Angebot
- Wir empfangen Sie gerne, um Sie von der Qualität unserer Bestände zu überzeugen

Forstbaumschulen

A. Jaeggi 4565 Rechterswil

Telefon (065) 35 44 35

Autobahn Bern–Zürich, Ausfahrt Kriegstetten SO
