

**Zeitschrift:** Schweizerische Zeitschrift für Forstwesen = Swiss forestry journal = Journal forestier suisse  
**Herausgeber:** Schweizerischer Forstverein  
**Band:** 146 (1995)  
**Heft:** 3

## **Inhaltsverzeichnis**

### **Nutzungsbedingungen**

Die ETH-Bibliothek ist die Anbieterin der digitalisierten Zeitschriften auf E-Periodica. Sie besitzt keine Urheberrechte an den Zeitschriften und ist nicht verantwortlich für deren Inhalte. Die Rechte liegen in der Regel bei den Herausgebern beziehungsweise den externen Rechteinhabern. Das Veröffentlichen von Bildern in Print- und Online-Publikationen sowie auf Social Media-Kanälen oder Webseiten ist nur mit vorheriger Genehmigung der Rechteinhaber erlaubt. [Mehr erfahren](#)

### **Conditions d'utilisation**

L'ETH Library est le fournisseur des revues numérisées. Elle ne détient aucun droit d'auteur sur les revues et n'est pas responsable de leur contenu. En règle générale, les droits sont détenus par les éditeurs ou les détenteurs de droits externes. La reproduction d'images dans des publications imprimées ou en ligne ainsi que sur des canaux de médias sociaux ou des sites web n'est autorisée qu'avec l'accord préalable des détenteurs des droits. [En savoir plus](#)

### **Terms of use**

The ETH Library is the provider of the digitised journals. It does not own any copyrights to the journals and is not responsible for their content. The rights usually lie with the publishers or the external rights holders. Publishing images in print and online publications, as well as on social media channels or websites, is only permitted with the prior consent of the rights holders. [Find out more](#)

**Download PDF:** 05.02.2026

**ETH-Bibliothek Zürich, E-Periodica, <https://www.e-periodica.ch>**

# Schweizerische Zeitschrift für Forstwesen Journal forestier suisse

Organ des Schweizerischen Forstvereins Erscheint monatlich Organe de la Société forestière suisse

Herausgegeben mit Unterstützung des  
Selbsthilfefonds der Schweiz. Wald- und Holzwirtschaft



**Herausgeber:** Schweizerischer Forstverein

*Präsident:* Dr. Anton Brühlhart, Kantonsoberröster, Kantonsforstamt,  
Postfach 100, 1706 Freiburg, Tel. (037) 25 23 43

*Geschäftsstelle:* Elisabeth Bühler-Böhm, ETH-Zentrum, HG FO 21.1,  
8092 Zürich, Telefon G: (01) 632 52 05 (Montag nachmittag),  
P: (01) 932 55 82

**Redaktion:** Schweizerische Zeitschrift für Forstwesen, Redaktion,  
ETH-Zentrum, 8092 Zürich, Telefon (01) 632 32 09  
*Redaktor:* Prof. Dr. A. Schuler / *Redaktionsassistentin:* R. Louis

**Druck und Expedition:** Bühler Druck AG, 8027 Zürich

**Adressänderungen:** Adressänderungen sind der *Geschäftsstelle* unter Beilage des letzten  
Streifbandes zu melden.

**Inseratenannahme/  
Régie des annonces:** Media Annoncen AG, Rigistrasse 23, 8802 Kilchberg,  
Telefon (01) 715 18 27, Fax (01) 715 17 95  
(Inseratenschluss: jeweils am 20. des Vormonats)

**Bezugsbedingungen:** *Abonnement:* *Mitgliedschaft beim Schweizerischen Forstverein*  
Schweiz: Fr. 85.– (inbegriffen Lieferung der Zeitschrift):  
Ausland: Fr. 115.– Schweiz und Ausland: Fr. 120.–  
Einzelheft: Fr. 10.– Studenten und Veteranen: Fr. 50.–  
Kollektivmitglieder Fr. 120.–

Abonnementbestellung und Anmeldung als Mitglied sind an die Geschäftsstelle zu richten.

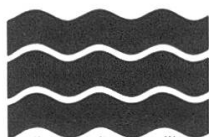
## INHALT – SOMMAIRE

- S. Zimmerli, M. Schütz . Zur ökologischen Charakterisierung von Waldgesellschaften  
am Beispiel des Waldsimen-Buchenwaldes . . . . . 157  
B. Primault . . . . . Etude de différentes possibilités de dépouillement de données  
climatologiques . . . . . 181

### Mitteilungen – Communications

- H. Steinlin . . . . . «L'ingénieur forestier: profil d'un intégrateur créatif»  
Synthèse et conclusions . . . . . 201  
M. F. Broggi, R. Buffi . . Eindrücke von einer Reise in Buchen-Urwälder der Ostkarpaten  
(Polen und Ukraine) . . . . . 207  
W. Frey . . . . . «Rencontres Européennes: La Forêt dans l'espace montagnard – vers  
un nouvel équilibre?» vom 5. bis 7. April 1994 in Grenoble/Frankreich . 217  
W. Ortloff . . . . . 5. Weihenstephaner Forsttag: «Globale Klimaänderung – Haben  
unsere heutigen Waldökosysteme noch eine Zukunft?» . . . . . 221  
A. Butora . . . . . Zur Technologie von Nutzungs- und Transportprozessen bei Buche  
mit der Erzeugung von Sortimenten im Areal des Abnehmers . . . . . 223  
SMA . . . . . Witterungsbericht vom November 1994 . . . . . 225

- Buchbesprechungen – Comptes rendus de livres* . . . . . 180, 200, 206, 220, 227  
*Zeitschriftenrundschau – Revue des revues* . . . . . 228  
*Forstliche Nachrichten – Chronique forestière* . . . . . 229  
*Vereinsangelegenheiten – Affaires de la société* . . . . . 231



KANTON  
AARGAU



Finanzdepartement Aargau  
Abteilung Wald

Infolge Pensionierung ist die Stelle als

## **Kreisoberförsterin / Kreisoberförster**

des Kreisforstamtes 1 in Frick wieder zu besetzen. Der 1. aargauische Forstkreis umfasst ca. 840 ha Staatswald, 4560 ha Gemeindewald und 1200 ha Privatwald. Schwerpunkte des vielfältigen Aufgabenbereiches sind die Federführung bzw. Mitwirkung bei forstrechtlichen Entscheiden (Rodungen, Waldfeststellungen), die fachliche Begutachtung von raum- und umweltrelevanten Vorhaben, soweit diese Wald betreffen, die Umsetzung der forstlichen Planungs- und Bewirtschaftungsvorschriften sowie die fachliche Führung, Weiterbildung und Beratung der Revierförster.

Die Bewerberinnen und Bewerber müssen im Besitze des Diploms als Forstingenieur ETH und des Eidg. Wählbarkeitszeugnisses sein sowie über Berufserfahrung verfügen.

**Anmeldefrist:** 21. April 1995

**Stellenantritt:** 1. Oktober 1995

**Finanzdepartement Aargau, Abteilung Wald,** Bleichemattstr. 1,  
5000 Aarau (Telefon 064/21 24 44, H. Kasper, Kantonsoberförster)

An der Professur für Holzwissenschaften der ETH Zürich sind zwei Stellen zu besetzen:

### **Assistent (100%-Stelle)**

Der Stelleninhaber hat anspruchsvolle Aufgaben in Unterricht und Forschung auf dem Gebiet der Holzbiologie und Holzkunde zu bewältigen.

### **Wissenschaftlicher Mitarbeiter (40%-Stelle)**

Der Stelleninhaber wird mit der Planung, Durchführung und Auswertung von Forschungs- und Entwicklungsprojekten beauftragt.

In unserem kleinen Team ist die selbständige und kooperative Arbeitsweise eingebürgert. Wir erwarten eine abgeschlossene Hochschulbildung, gute Kenntnisse der Statistik und PC-Technik, Initiative und Sorgfalt. Stellenantritt nach Vereinbarung.

Schriftliche Bewerbungen mit den üblichen Unterlagen sind zu richten an:

**Prof. Dr. L. J. Kučera, Professur Holzwissenschaften, ETH Zentrum, 8092 Zürich.**