

Zeitschrift: Schweizerische Zeitschrift für Forstwesen = Swiss forestry journal = Journal forestier suisse
Herausgeber: Schweizerischer Forstverein
Band: 139 (1988)
Heft: 6

Artikel: 145e Assemblée annuelle de la Société forestière suisse du 15 au 17 septembre 1988 à Saignelégier
Autor: [s.n.]
DOI: <https://doi.org/10.5169/seals-766727>

Nutzungsbedingungen

Die ETH-Bibliothek ist die Anbieterin der digitalisierten Zeitschriften auf E-Periodica. Sie besitzt keine Urheberrechte an den Zeitschriften und ist nicht verantwortlich für deren Inhalte. Die Rechte liegen in der Regel bei den Herausgebern beziehungsweise den externen Rechteinhabern. Das Veröffentlichen von Bildern in Print- und Online-Publikationen sowie auf Social Media-Kanälen oder Webseiten ist nur mit vorheriger Genehmigung der Rechteinhaber erlaubt. [Mehr erfahren](#)

Conditions d'utilisation

L'ETH Library est le fournisseur des revues numérisées. Elle ne détient aucun droit d'auteur sur les revues et n'est pas responsable de leur contenu. En règle générale, les droits sont détenus par les éditeurs ou les détenteurs de droits externes. La reproduction d'images dans des publications imprimées ou en ligne ainsi que sur des canaux de médias sociaux ou des sites web n'est autorisée qu'avec l'accord préalable des détenteurs des droits. [En savoir plus](#)

Terms of use

The ETH Library is the provider of the digitised journals. It does not own any copyrights to the journals and is not responsible for their content. The rights usually lie with the publishers or the external rights holders. Publishing images in print and online publications, as well as on social media channels or websites, is only permitted with the prior consent of the rights holders. [Find out more](#)

Download PDF: 17.01.2026

ETH-Bibliothek Zürich, E-Periodica, <https://www.e-periodica.ch>

**145e Assemblée annuelle de la Société forestière suisse
du 15 au 17 septembre 1988 à Saignelégier**

Oxf.: 946.2:(494.243.4/.6)

Description des excursions

Service des forêts, CH-2800 Delémont

Excursion A:

Le pâturage boisé franc-montagnard

A. Cattin / Ph. Gigandet

Découverte des multiples facettes du pâturage boisé au gré d'un parcours à travers pelouses, bosquets et forêts avec des chevaux dociles de la race «Franches-Montagnes».

Commentaires sur la gestion forestière locale.

Environ 5h. de promenade équestre (équipement d'équitation non indispensable).

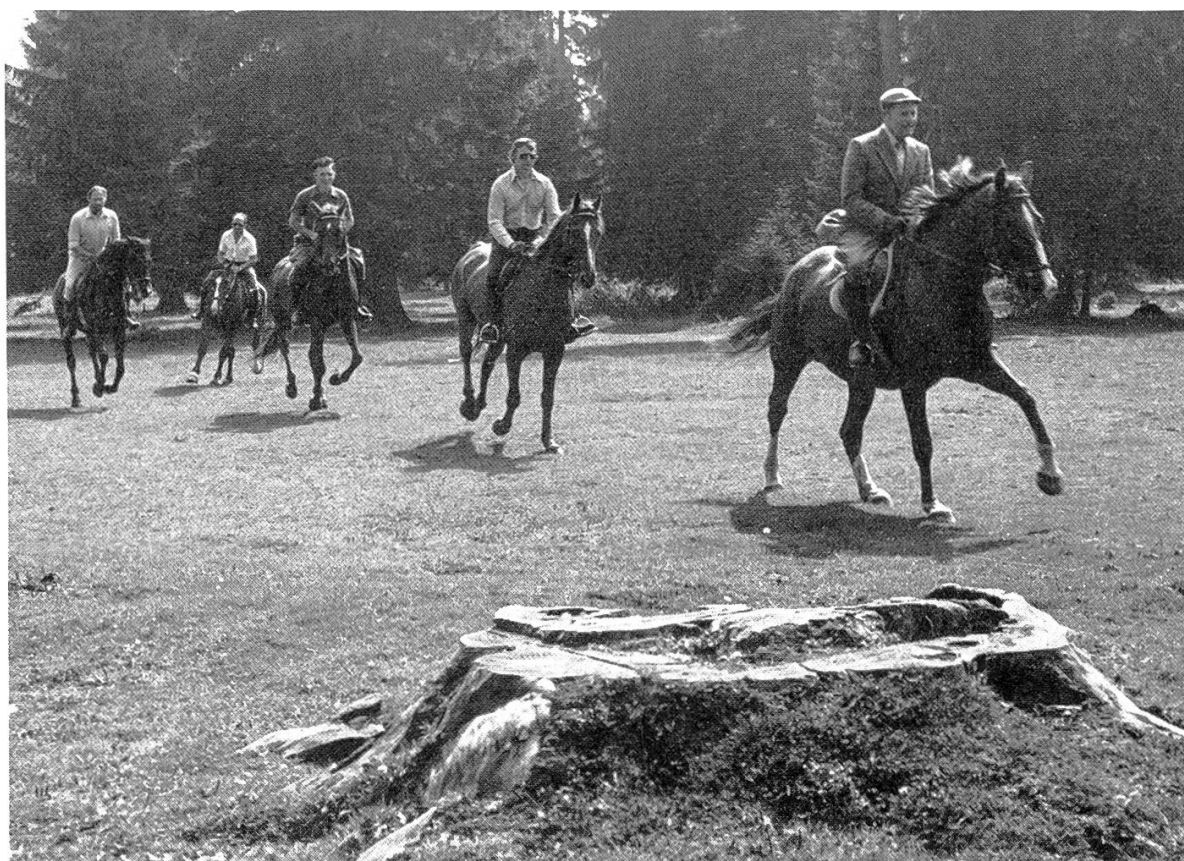
Excursion B:

Pâturages boisés, étangs, tourbières

Fr. Girardin

Déplacement par les transports publics (car et train) et marche à pied (environ 3 heures de marche facile).

Droits particuliers du crû et à croître (jouissance séparée du pâturage et du boisement), Etang de la Gruère (paysage, flore, travaux d'entretien), nouveaux aménagements de pâturages boisés, flore et protection de tourbières.



Excursion A.

Photo: Office National Suisse du Tourisme, Zurich



Excursion B. Etang de la Gruère.

Excursion C:

**Paysages francs-montagnards
Réserve de l'Etang du Plain de Saigne**

J.-P. Farron

Déplacement en break et calèche.
Visite, sans fatigue, dans de vieilles voitures campagnardes tractées par des chevaux de la race franc-montagnarde.



Excursion C.

Découverte, comme Goethe en diligence il y près de deux siècles, presque en dehors du temps, de vastes horizons forestiers.

Les pâturages boisés de la Neuve Vie, harmonie des paysages forestiers francs-montagnards, colonisation typique de la région (Pré Petitjean, Les Rouges-Terres), Réserve naturelle de l'Etang du Plain de Saigne.

Excursion D:

Formations forestières des Franches-Montagnes

N. Buchwalder

Déplacement à bicyclettes (mises à disposition par les organisateurs; types: vélos à 6 vitesses ou vélos de montagne). Parcours d'environ 30 km, au plat ou en légère montée.

Boisements des pâturages et forêts naturelles, composition en essences, traitement sylvicole.



Excursion D.

Photo:
Chemins de Fer du Jura,
Tavannes.



Excursion E. St. Ursanne.

Photo: Office National Suisse du Tourisme, Zurich

Excursion E:

Forêts du Doubs

M. Godinat

Déplacement en car de Saignelégier à Soubey puis descente du Doubs jusqu'à St-Ursanne en canots pneumatiques de l'armée (env. 2 heures). Retour en car.

Thèmes: Forêts du Doubs, paysages, Office cantonal des eaux et de la protection de la nature (pisciculture, etc.).

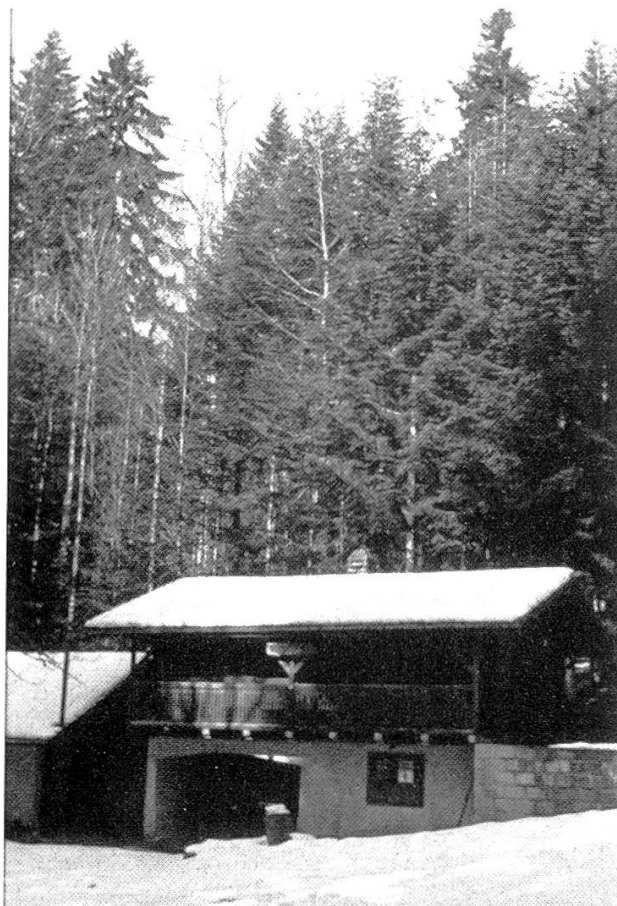
Excursion F:

Paysages et forêts de transition

D. Roches

En car et à la marche (environ 2½ heures, bonnes chaussures), descente des Franches-Montagnes (altitude: 1000 m) sur la Vallée de Delémont (500 m).

Forêts naturelles des versants et des cluses, gestion du pâturage boisé, réponses au dépérissement, forêts «artificielles» de haute production.



Excursion F.



Excursion G. Etangs de Bonfol.

Excursion G:

Etangs et forêts de la région de Bonfol

Ch. Frund

Déplacement en car. Marche à pied facile sur 4 km.

Aménagement et entretien des étangs. Gestion de la Réserve naturelle de Bonfol. Aulnaie, Chênaie et Hêtraie d'Ajoie: traitement et exploitation.



Excursion H.

Excursion H:

Boisement des crêtes jurassiennes et protection du paysage

M. Monnin

Déplacement en car et marche à pied (3½ à 4 heures de marche sur sentiers pédestres).

Paysages typiques des crêtes boisées jurassiennes: menaces sur leur existence, exploitations forestières normales ou liées au dépérissement; Lac de Lucelle: historique, travaux d'assainissement et activités.

Excursion I:

Dozière SA: Entreprise forestière privée

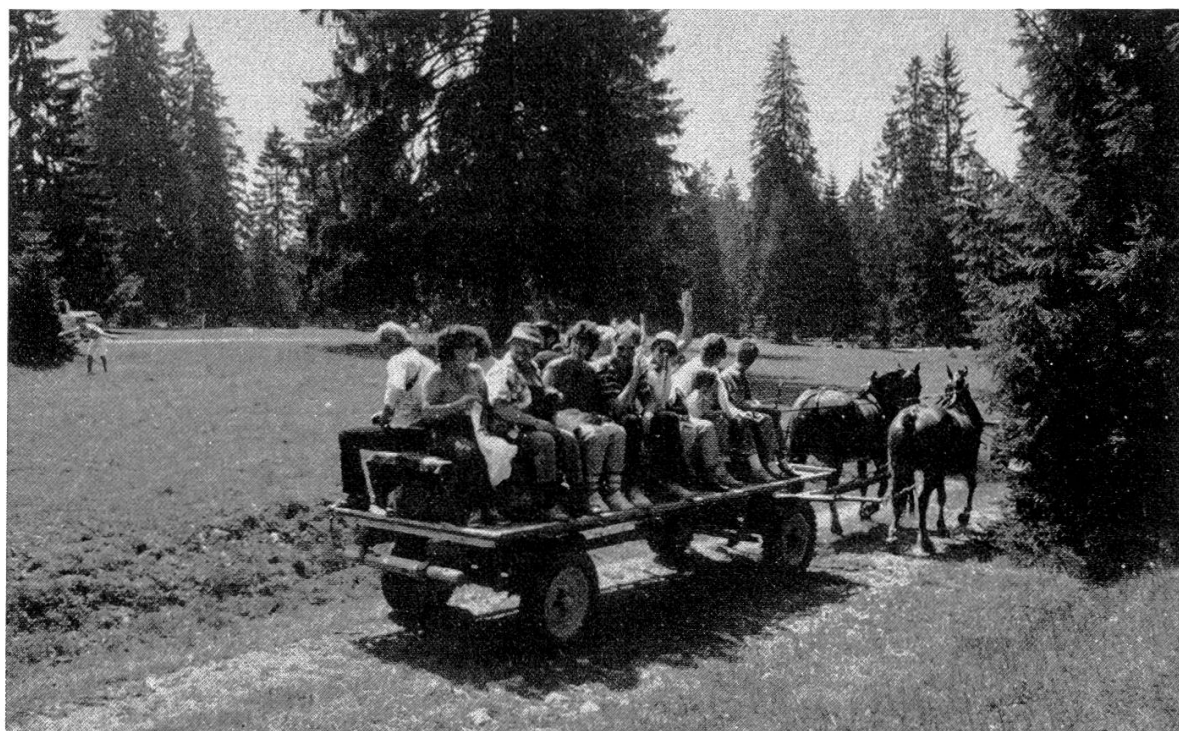
† A. Turberg (*Guide à désigner*)

Déplacement en car au Moulin de Bavelier le matin, puis au Raimeux l'après-midi. Réception au château de Raymontpierre. Marche d'environ 2 heures.

Administration technique d'un domaine sylvo-pastoral privé. Contraste entre forêt de plaine et forêt de montagne. Problèmes liés à la cohabitation de la forêt avec l'agriculture. Visite de deux sites historiques: «Moulin de Bavelier» et «Château de Raymontpierre».



Excursion I.



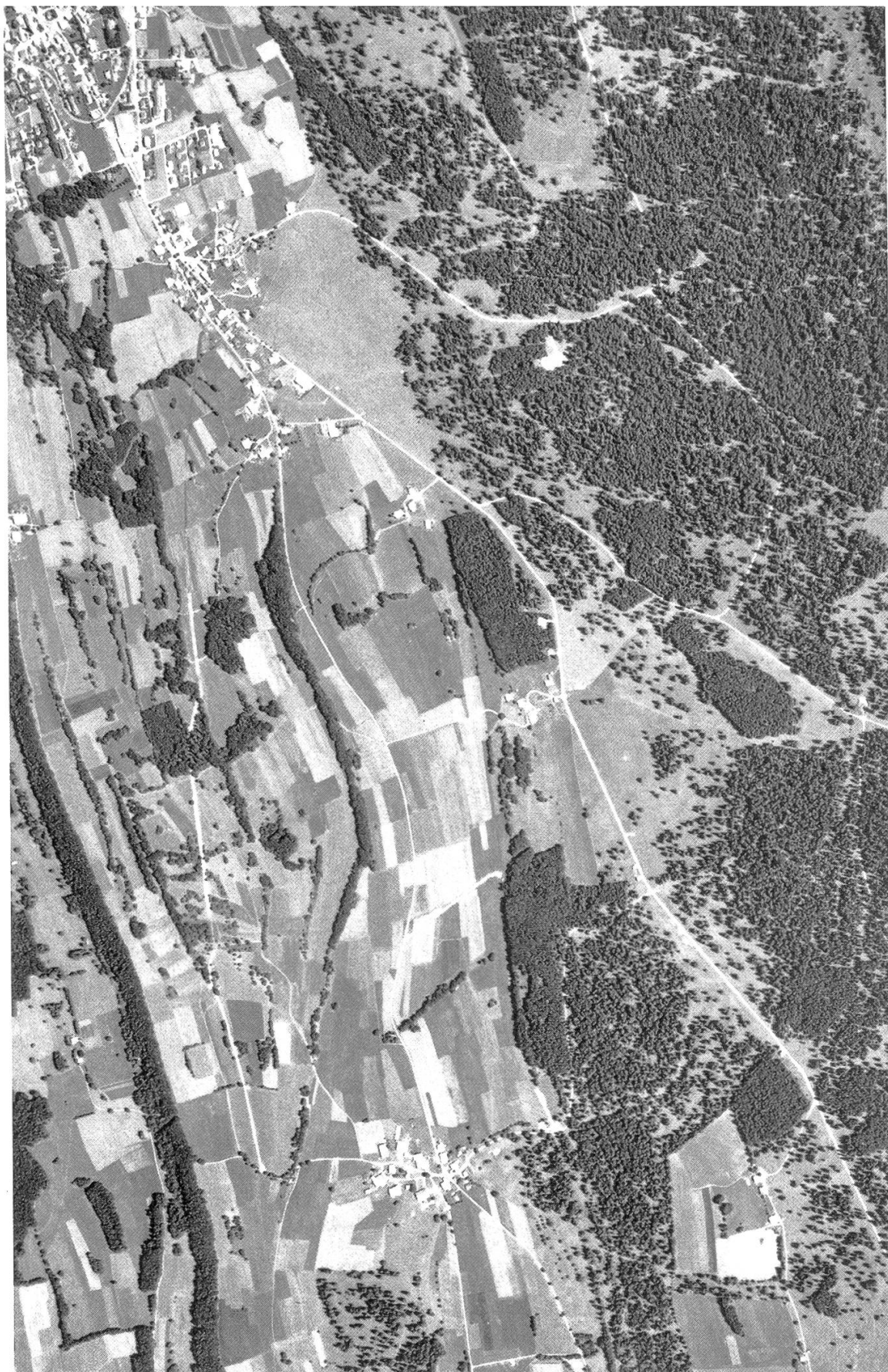
Excursion finale.

Excursion Finale

Ph. Gigandet, J.-P. Farron

Un parcours à travers bourgs, hameaux et campagne permettra aux participants de découvrir le paysage particulier des Franches-Montagnes.

En cours de route, nous tenterons d'expliquer la naissance de ce paysage et les raisons du maintien de l'exploitation sylvo-pastorale, en visitant de l'intérieur un pâturage boisé communal.



Excursion finale. Le Peuchapatte — Les Breuleux.

Photo reproduite avec l'autorisation de l'Office fédéral de topographie du 2 mai 1988.