

Zeitschrift: Schweizerische Zeitschrift für Forstwesen = Swiss forestry journal = Journal forestier suisse
Herausgeber: Schweizerischer Forstverein
Band: 109 (1958)
Heft: 7

Nachruf: Nekrologe = Nos morts
Autor: Weid, F. von der

Nutzungsbedingungen

Die ETH-Bibliothek ist die Anbieterin der digitalisierten Zeitschriften auf E-Periodica. Sie besitzt keine Urheberrechte an den Zeitschriften und ist nicht verantwortlich für deren Inhalte. Die Rechte liegen in der Regel bei den Herausgebern beziehungsweise den externen Rechteinhabern. Das Veröffentlichen von Bildern in Print- und Online-Publikationen sowie auf Social Media-Kanälen oder Webseiten ist nur mit vorheriger Genehmigung der Rechteinhaber erlaubt. [Mehr erfahren](#)

Conditions d'utilisation

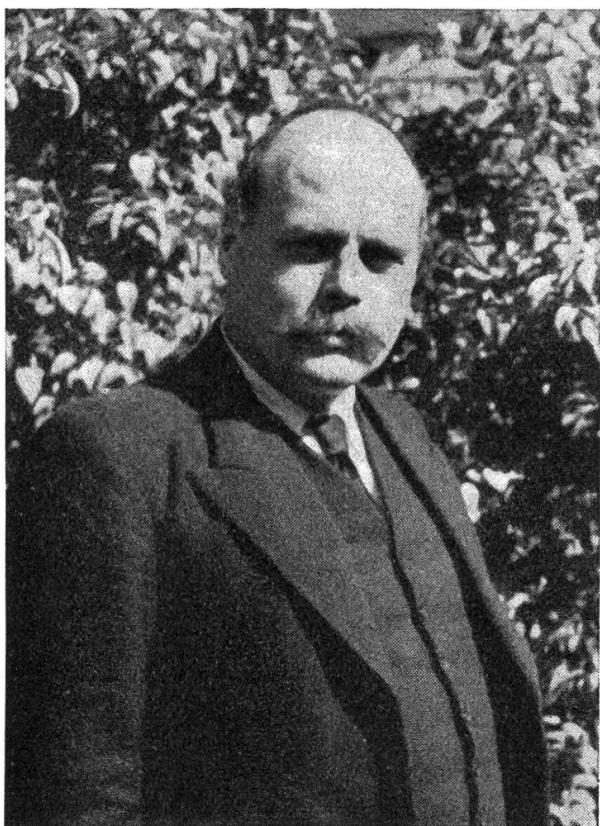
L'ETH Library est le fournisseur des revues numérisées. Elle ne détient aucun droit d'auteur sur les revues et n'est pas responsable de leur contenu. En règle générale, les droits sont détenus par les éditeurs ou les détenteurs de droits externes. La reproduction d'images dans des publications imprimées ou en ligne ainsi que sur des canaux de médias sociaux ou des sites web n'est autorisée qu'avec l'accord préalable des détenteurs des droits. [En savoir plus](#)

Terms of use

The ETH Library is the provider of the digitised journals. It does not own any copyrights to the journals and is not responsible for their content. The rights usually lie with the publishers or the external rights holders. Publishing images in print and online publications, as well as on social media channels or websites, is only permitted with the prior consent of the rights holders. [Find out more](#)

Download PDF: 10.01.2026

ETH-Bibliothek Zürich, E-Periodica, <https://www.e-periodica.ch>



† Pierre Von der Weid

On a appris avec stupeur et chagrin la mort de Pierre Von der Weid, Inspecteur des forêts de la Ville et Bourgeoisie de Fribourg. Il a succombé à une double pneumonie foudroyante après quelques jours de maladie seulement, dans sa 56^e année.

Il était le plus jeune fils de feu Marcel Von der Weid, Conseiller d'Etat, ancien inspecteur de forêts. Après avoir obtenu son baccalauréat latin-sciences au Collège St-Michel, il avait suivi les cours et gagné, en 1925, son diplôme d'ingénieur forestier à l'E.P.F. à Zurich. Il fit ses stages à St-Gall, Loèche et Glaris. Il travailla pendant une certaine période dans une grande exploitation forestière en Roumanie.

C'est en 1933 que lui furent confiées les forêts de la Ville et Bourgeoisie de Fribourg. Il s'y voua avec tout son cœur et ses qualités de sylviculteur; il sut adapter le traitement sylvicultural approprié à ces forêts très diverses: futaies de montagnes, peuplements réguliers de plaine, chênaies de Moncor et du Bois des Morts. Il y développa un très bon réseau de routes. C'est avec plaisir qu'en parcourant ces forêts, on peut constater les bons résultats de son activité.

Pierre Von der Weid était un homme très aimable, entretenant les meilleures relations avec ses subordonnés et ses collègues qui garderont de lui un fidèle souvenir.

Frs. von der Weid

Witterungsbericht vom März 1958

Station	Höhe über Meer	Temperatur in °C						Relative Feuchtigkeit in %	Bewölkung in Zehnteln	Sonnenscheindauer in Stunden	Niederschlagsmenge				Zahl der Tage					
		Monats- mittel	Abweichung vom Mittel 1864—1940	nied- rigste	Datum	höchste	Datum				in mm	Abweichung vom Mittel 1864—1940	größte Tagesmenge		Nieder- schlag ¹⁾	Schnee ²⁾	Ge- witter ³⁾	Nebel	heiter	trüb
														Datum						
Basel	317	2,4	— 2,2	— 6,6	23.	16,9	29.	75	6,6	133	27	— 26	12	13.	10	7	—	2	5	13
La Chaux-de-Fonds .	990	— 0,6	— 1,7	— 10,6	23.	13,9	31.	75	5,7	138	76	— 31	23	13.	15	11	—	2	7	12
St. Gallen	664	— 0,7	— 2,9	— 9,9	23.	13,6	29.	79	6,6	120	69	— 15	16	13.	15	15	—	3	5	12
Schaffhausen . . .	451	1,5	— 2,0	— 6,8	10.	15,2	30.	72	5,9	—	34	— 20	18	13.	13	11	—	1	5	11
Zürich (MZA) . . .	569	0,9	— 2,5	— 7,9	23.	15,9	29.	75	7,0	128	48	— 24	19	13.	13	11	—	4	4	15
Luzern	498	0,9	— 3,2	— 8,2	24.	15,7	29.	81	6,6	113	86	21	22	17.	14	12	—	4	2	12
Bern	572	1,2	— 2,2	— 8,2	1.	14,7	29.	75	6,3	136	57	— 9	14	13.	12	10	—	4	4	13
Neuchâtel	487	1,9	— 2,4	— 5,4	1.	15,3	30.	72	6,0	129	45	— 24	12	13.	11	8	—	—	6	11
Genève	405	3,7	— 1,6	— 3,8	12.	13,8	30.	68	5,9	145	42	— 21	14	27.	11	5	—	3	4	6
Lausanne	589	2,7	— 1,8	— 5,4	1.	16,4	30.	76	5,4	155	42	— 33	16	17.	14	8	—	8	10	
Montreux	408	3,4	— 1,9	— 5,0	1.	15,2	30.	66	6,4	123	61	— 11	17	17.	12	4	—	—	3	12
Sitten	549	3,8	— 1,8	— 4,9	1.	17,8	29.	72	5,0	159	28	— 18	10	13.	8	4	—	1	7	7
Chur	556	1,1	— 2,8	— 9,2	23.	17,1	28.	66	6,7	—	38	— 10	28	13.	11	10	—	1	4	13
Engelberg	1018	— 2,4	— 3,1	— 14,7	23.	9,1	29.	78	6,6	—	121	18	26	13.	17	15	—	1	2	11
Davos	1561	— 5,2	— 2,9	— 19,7	23.	7,8	25.	72	6,8	144	42	— 12	27	13.	13	13	—	—	3	12
Bever	1712	— 7,1	— 3,1	— 23,0	23.	7,9	30.	75	5,9	—	19	— 33	13	13.	6	6	—	4	5	10
Rigi-Kulm	1775	— 5,5	— 2,4	— 14,3	22.	4,7	28.	76	6,8	—	197	43	42	13.	15	15	—	19	2	11
Säntis	2500	— 10,5	— 2,6	— 21,0	12.	1,9	25.	84	7,1	139	182	— 9	46	13.	19	19	—	20	4	16
Locarno-Monti . .	379	5,4	— 2,0	— 2,4	11.	18,8	31.	57	5,1	186	12	— 103	3	25.	7	3	—	1	7	11
Lugano	276	5,9	— 1,6	— 2,2	23.	21,8	31.	62	5,0	173	18	— 97	6	27.	8	2	—	—	9	10

¹⁾ Menge mindestens 0,3 mm ²⁾ oder Schnee und Regen ³⁾ in höchstens 3 km Distanz