

Zeitschrift: Schweizerische Zeitschrift für Forstwesen = Swiss forestry journal = Journal forestier suisse
Herausgeber: Schweizerischer Forstverein
Band: 95 (1944)
Heft: 4

Anhang

Nutzungsbedingungen

Die ETH-Bibliothek ist die Anbieterin der digitalisierten Zeitschriften auf E-Periodica. Sie besitzt keine Urheberrechte an den Zeitschriften und ist nicht verantwortlich für deren Inhalte. Die Rechte liegen in der Regel bei den Herausgebern beziehungsweise den externen Rechteinhabern. Das Veröffentlichen von Bildern in Print- und Online-Publikationen sowie auf Social Media-Kanälen oder Webseiten ist nur mit vorheriger Genehmigung der Rechteinhaber erlaubt. [Mehr erfahren](#)

Conditions d'utilisation

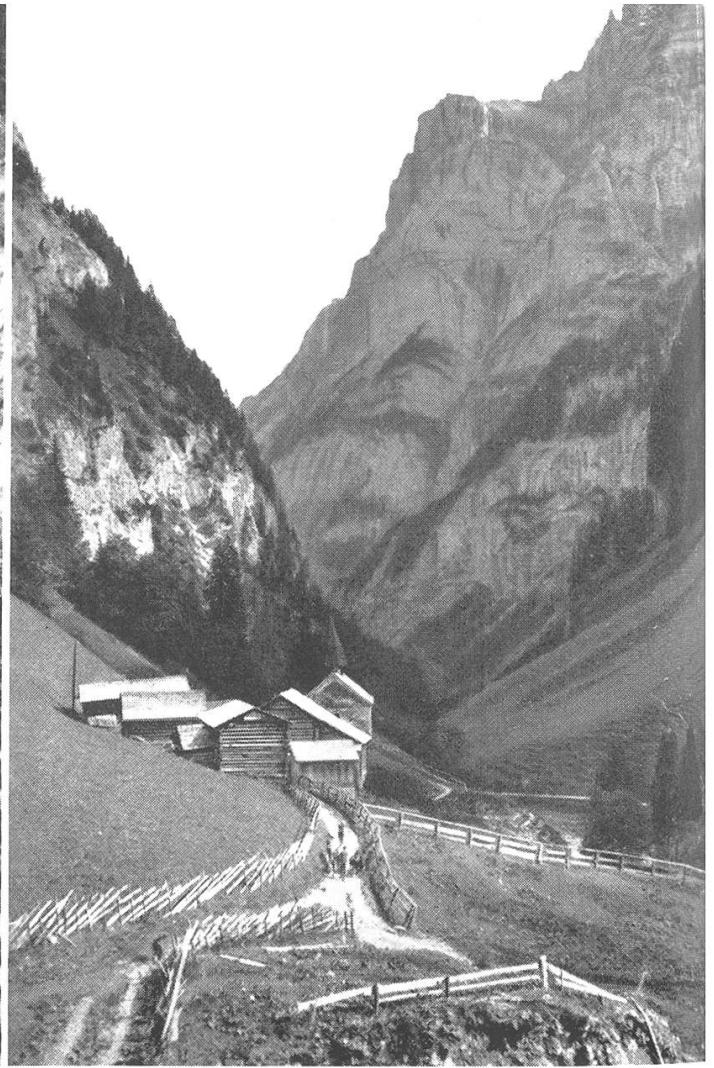
L'ETH Library est le fournisseur des revues numérisées. Elle ne détient aucun droit d'auteur sur les revues et n'est pas responsable de leur contenu. En règle générale, les droits sont détenus par les éditeurs ou les détenteurs de droits externes. La reproduction d'images dans des publications imprimées ou en ligne ainsi que sur des canaux de médias sociaux ou des sites web n'est autorisée qu'avec l'accord préalable des détenteurs des droits. [En savoir plus](#)

Terms of use

The ETH Library is the provider of the digitised journals. It does not own any copyrights to the journals and is not responsible for their content. The rights usually lie with the publishers or the external rights holders. Publishing images in print and online publications, as well as on social media channels or websites, is only permitted with the prior consent of the rights holders. [Find out more](#)

Download PDF: 29.12.2025

ETH-Bibliothek Zürich, E-Periodica, <https://www.e-periodica.ch>



Oben links: Calfeisental. Der äußere Talabschnitt ist schluchtartig und für Siedelungen ungeeignet. Zahlreiche Lawinen machen das Tal über den Winter unzugänglich.

Oben rechts: St. Martin im Calfeisental. Blick talauswärts. In Bildmitte die uralte Kapelle, links außen Wohnhaus, davor zwei Ställe.

Rechts: Siedlungsraum der freien Walser im hintern Teil des Calfeisentales. Starke Entwaldung. Blick von der Malanseralp gegen Piz Sardona (rechts), Sardonagletscher, Piz Segnes (Mitte) und Trinserhorn, Piz Dolf. Direkt unter dem Gipfel des Trinserhorns liegt auf dem Bild der Paßübergang der Trinserfurka (2489 m).

Bewaldung und Besiedelung – Entwaldung und Entvölkerung

