

Zeitschrift: Schweizerische Zeitschrift für Forstwesen = Swiss forestry journal = Journal forestier suisse
Herausgeber: Schweizerischer Forstverein
Band: 95 (1944)
Heft: 1

Anhang

Nutzungsbedingungen

Die ETH-Bibliothek ist die Anbieterin der digitalisierten Zeitschriften auf E-Periodica. Sie besitzt keine Urheberrechte an den Zeitschriften und ist nicht verantwortlich für deren Inhalte. Die Rechte liegen in der Regel bei den Herausgebern beziehungsweise den externen Rechteinhabern. Das Veröffentlichen von Bildern in Print- und Online-Publikationen sowie auf Social Media-Kanälen oder Webseiten ist nur mit vorheriger Genehmigung der Rechteinhaber erlaubt. [Mehr erfahren](#)

Conditions d'utilisation

L'ETH Library est le fournisseur des revues numérisées. Elle ne détient aucun droit d'auteur sur les revues et n'est pas responsable de leur contenu. En règle générale, les droits sont détenus par les éditeurs ou les détenteurs de droits externes. La reproduction d'images dans des publications imprimées ou en ligne ainsi que sur des canaux de médias sociaux ou des sites web n'est autorisée qu'avec l'accord préalable des détenteurs des droits. [En savoir plus](#)

Terms of use

The ETH Library is the provider of the digitised journals. It does not own any copyrights to the journals and is not responsible for their content. The rights usually lie with the publishers or the external rights holders. Publishing images in print and online publications, as well as on social media channels or websites, is only permitted with the prior consent of the rights holders. [Find out more](#)

Download PDF: 23.02.2026

ETH-Bibliothek Zürich, E-Periodica, <https://www.e-periodica.ch>



Dreyfusia-Befall an Weißtannenstämmen.

- Bild 1 (oben links). Stammrindenbefall an 50 jähriger Weißtanne durch *Dreyfusia piceae*. „Verwaschener“ Wachsbelag infolge Befalls durch räuberische Fliegenlarven (*Leucopis*). Vergr. 2,5 x.
- Bild 2 (oben rechts). Stammrindenbefall an 50jähriger Weißtanne durch *Dreyfusia piceae*. Typische grobe Wachsflocken. Vergr. 2,5 x.
- Bild 3 (unten links). Weißtannen mit gemischtem Stammbefall (*Dreyfusia nüsslini* und *D. piceae*). Frauenthal, 3. September 1943.
- Bild 4 (unten rechts). Harzfluß an 50jähriger Weißtanne infolge *Dreyfusia piceae*-Befalls. Bauherrenwald bei Solothurn, 15. Oktober 1943. Vergr. 0,7 x.

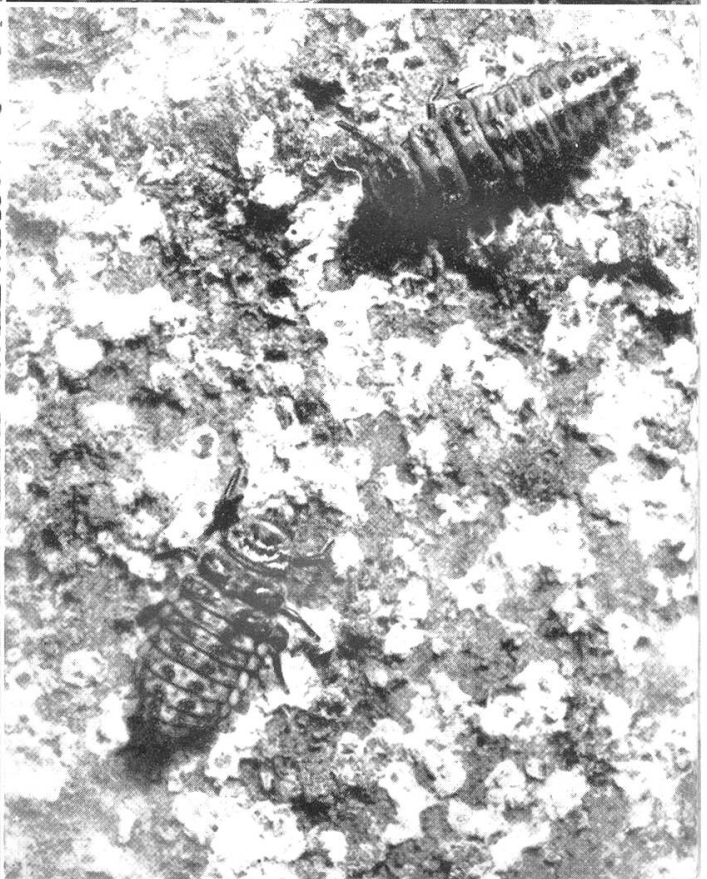
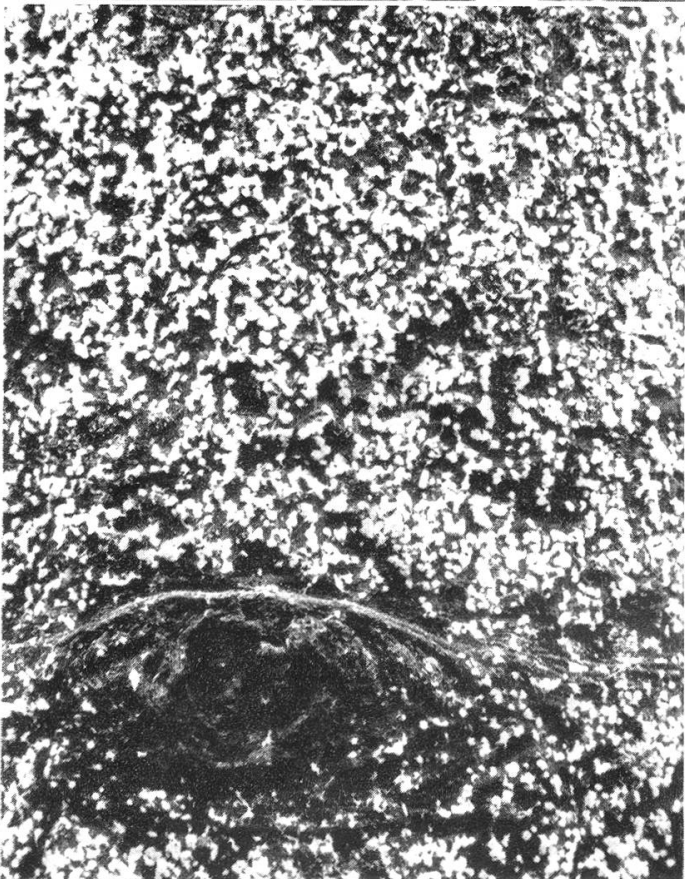
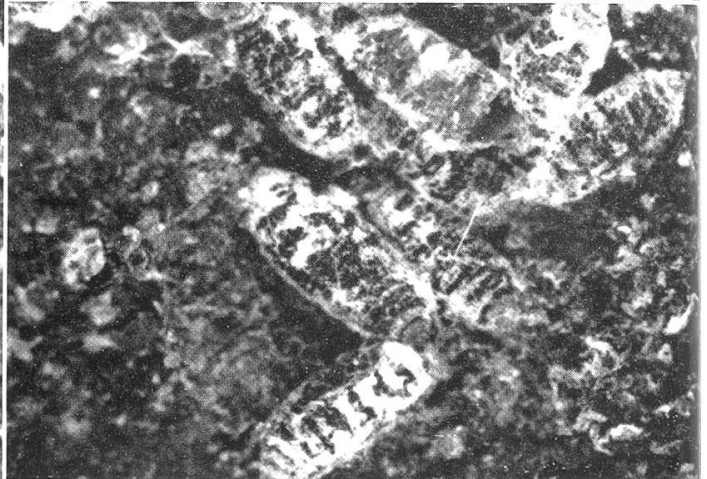
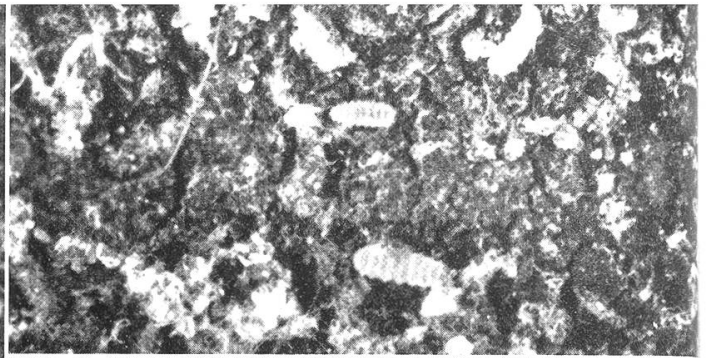
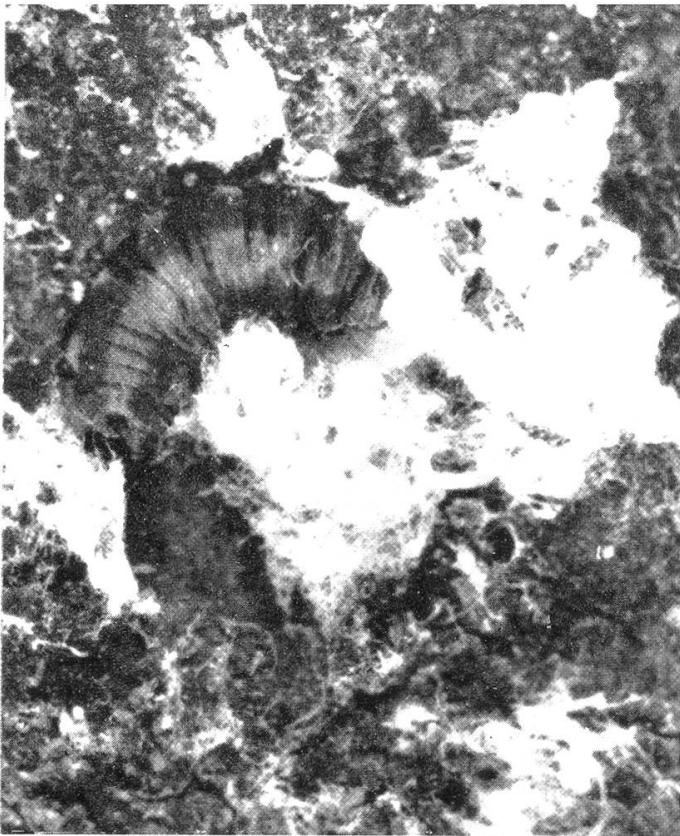


Bild 5 (oben links). Räuberische Syrphidenlarve (Schwebfliege) in *Dreyfusia piceae*-Kolonien auf Weißtannenstammrinde. Frauenthal, 8. Oktober 1943. Vergr. 10 x.

Bild 6a (oben rechts). Räuberische *Leucopis*-Fliegenlarven in *Dreyfusia*-Kolonien auf Weißtannenstammrinde. Frauenthal, 8. Oktober 1943. Vergr. 10 x.

Bild 6b (Mitte rechts). *Leucopis*-Puppen in „verwaschenem“ Wachsüberzug auf Weißtannenstammrinde. Frauenthal, 8. Oktober 1943. Vergr. 10 x. Nat. Größe.

Bild 7 (unten links). Mischinfektion von *Dreyfusia nüsslini* und *D. piceae* auf der Stammrinde einer 50jährigen Weißtanne. Frauenthal, 3. September 1943.

Bild 8 (unten rechts). *Dreyfusia*-nüsslini-Stammbefall an 60jähriger Weißtanne mit räuberischen Marienkäferlarven (*Aphidecta oblitterata*). Wasen i. E., 26. Juni 1939. Vergr. 5 x.