

Zeitschrift: Schweizerische Zeitschrift für Forstwesen = Swiss forestry journal = Journal forestier suisse
Herausgeber: Schweizerischer Forstverein
Band: 80 (1929)
Heft: 2

Anhang

Nutzungsbedingungen

Die ETH-Bibliothek ist die Anbieterin der digitalisierten Zeitschriften auf E-Periodica. Sie besitzt keine Urheberrechte an den Zeitschriften und ist nicht verantwortlich für deren Inhalte. Die Rechte liegen in der Regel bei den Herausgebern beziehungsweise den externen Rechteinhabern. Das Veröffentlichen von Bildern in Print- und Online-Publikationen sowie auf Social Media-Kanälen oder Webseiten ist nur mit vorheriger Genehmigung der Rechteinhaber erlaubt. [Mehr erfahren](#)

Conditions d'utilisation

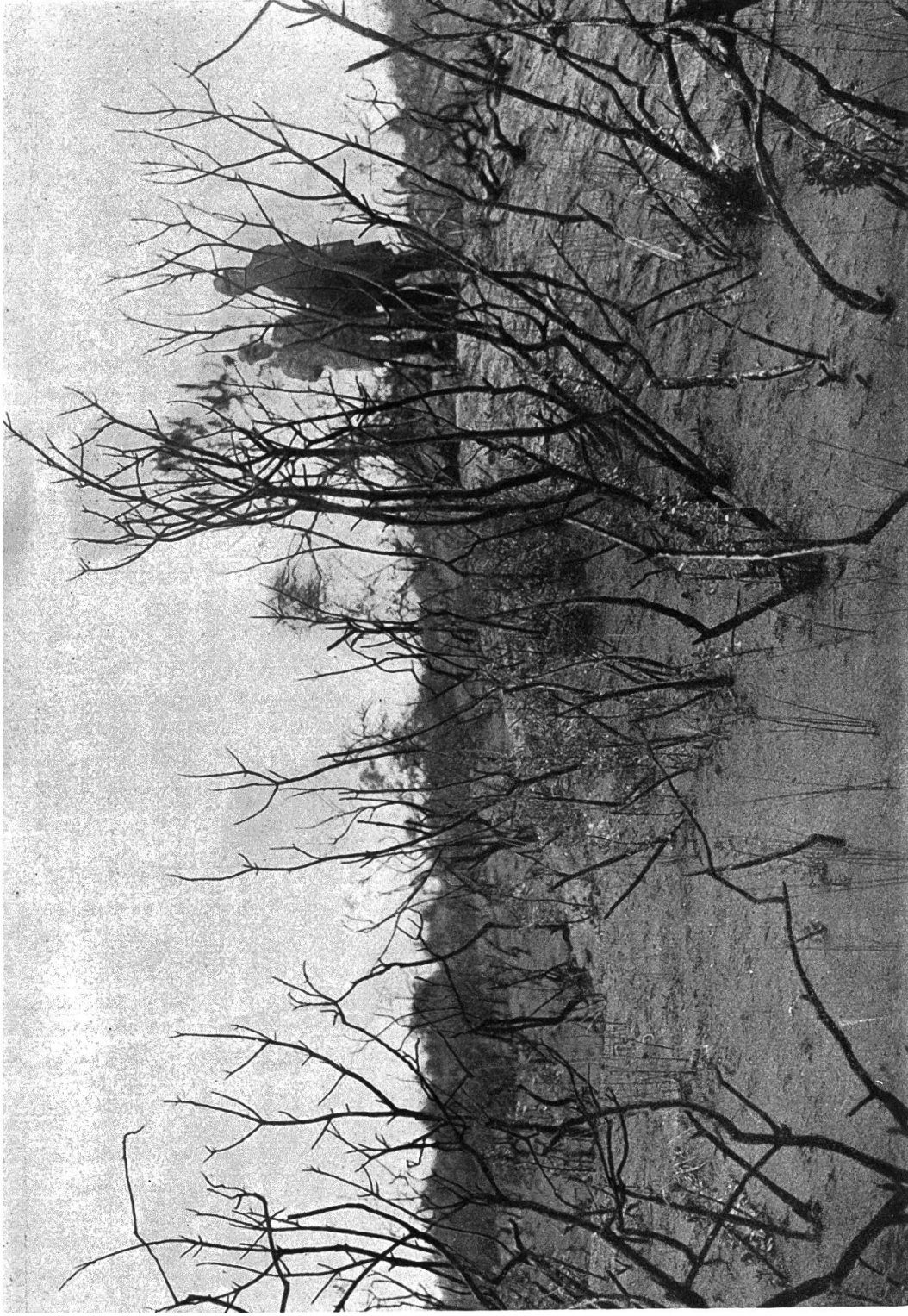
L'ETH Library est le fournisseur des revues numérisées. Elle ne détient aucun droit d'auteur sur les revues et n'est pas responsable de leur contenu. En règle générale, les droits sont détenus par les éditeurs ou les détenteurs de droits externes. La reproduction d'images dans des publications imprimées ou en ligne ainsi que sur des canaux de médias sociaux ou des sites web n'est autorisée qu'avec l'accord préalable des détenteurs des droits. [En savoir plus](#)

Terms of use

The ETH Library is the provider of the digitised journals. It does not own any copyrights to the journals and is not responsible for their content. The rights usually lie with the publishers or the external rights holders. Publishing images in print and online publications, as well as on social media channels or websites, is only permitted with the prior consent of the rights holders. [Find out more](#)

Download PDF: 01.05.2026

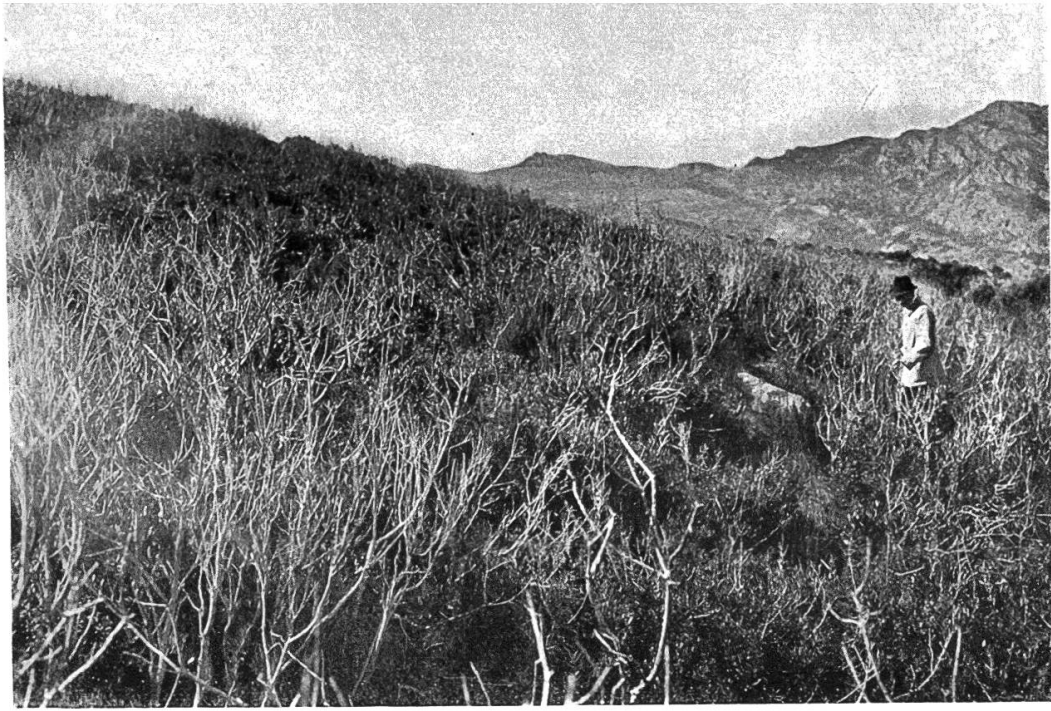
ETH-Bibliothek Zürich, E-Periodica, <https://www.e-periodica.ch>



29. September 1922

Phot. G. Kübel und A. Lehlinger

Abb. 1. Frischer Macchienbrand auf Sandboden in der Nähe des Meeres bei Juriani, südlich Baftia auf Korfu mit Stodauschlägen von *Pistacia lentiscus*, *Daphne gnidium*, *Arbutus Unedo*



24. September 1922

Phot. E. Kübel

Abb. 2. Sechsjähriger Macchienbrand beim Col de Serra nach Rogliano (Korsika), 230 m ü. M., zwischen den abgebrannten Sträuchern hauptsächlich Stockausschläge von *Arbutus* und *Erica arborea*



25. September 1929

Phot. E. Kübel

Abb. 3. Ungefähr vierjährige, nach Waldbrand erneuerte Macchie bei Patrimonio zwischen St. Florent und Bastia, N.-Korsika
Hauptarten: *Arbutus*, *Erica arborea*, *Cistus monspeliensis*, *Calycotome* und die dürren, abgestandenen Infloreszenzen von *Asphodelus ramosus*