

**Zeitschrift:** Schweizerische Zeitschrift für Forstwesen = Swiss forestry journal = Journal forestier suisse  
**Herausgeber:** Schweizerischer Forstverein  
**Band:** 79 (1928)  
**Heft:** 9

## **Anhang**

### **Nutzungsbedingungen**

Die ETH-Bibliothek ist die Anbieterin der digitalisierten Zeitschriften auf E-Periodica. Sie besitzt keine Urheberrechte an den Zeitschriften und ist nicht verantwortlich für deren Inhalte. Die Rechte liegen in der Regel bei den Herausgebern beziehungsweise den externen Rechteinhabern. Das Veröffentlichen von Bildern in Print- und Online-Publikationen sowie auf Social Media-Kanälen oder Webseiten ist nur mit vorheriger Genehmigung der Rechteinhaber erlaubt. [Mehr erfahren](#)

### **Conditions d'utilisation**

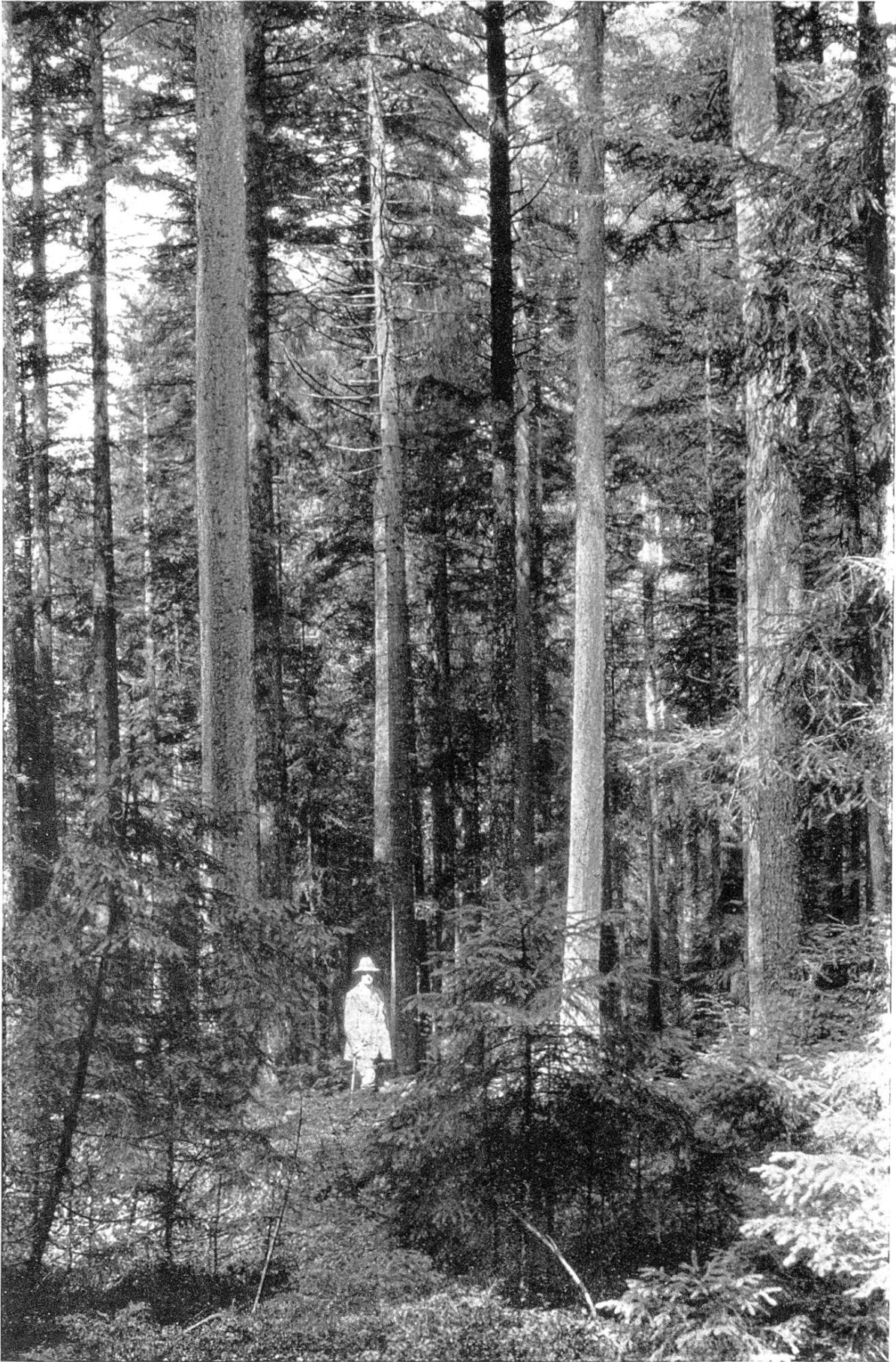
L'ETH Library est le fournisseur des revues numérisées. Elle ne détient aucun droit d'auteur sur les revues et n'est pas responsable de leur contenu. En règle générale, les droits sont détenus par les éditeurs ou les détenteurs de droits externes. La reproduction d'images dans des publications imprimées ou en ligne ainsi que sur des canaux de médias sociaux ou des sites web n'est autorisée qu'avec l'accord préalable des détenteurs des droits. [En savoir plus](#)

### **Terms of use**

The ETH Library is the provider of the digitised journals. It does not own any copyrights to the journals and is not responsible for their content. The rights usually lie with the publishers or the external rights holders. Publishing images in print and online publications, as well as on social media channels or websites, is only permitted with the prior consent of the rights holders. [Find out more](#)

**Download PDF:** 02.05.2026

**ETH-Bibliothek Zürich, E-Periodica, <https://www.e-periodica.ch>**



14. Juli 1927

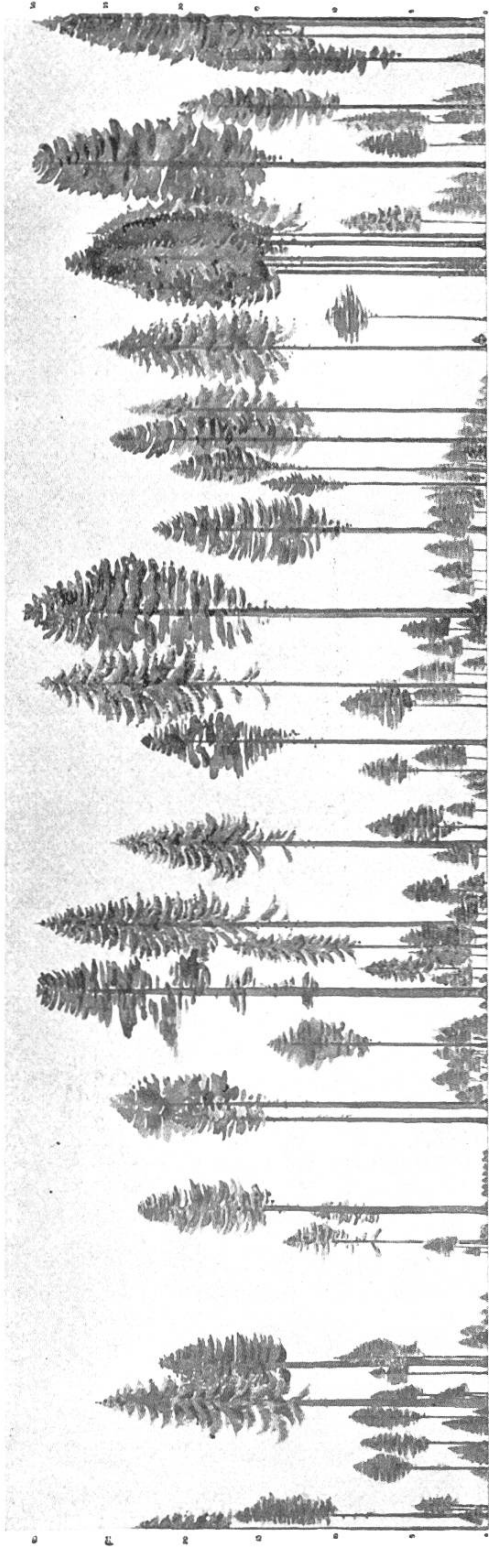
Phot. R. C. Hawley

Fichten-Tannen-Plenterwald „Unterhubel“  
der Einwohnergemeinde Unterlangenegg, ob Thun, 920 m ü. M. Abteilung 5

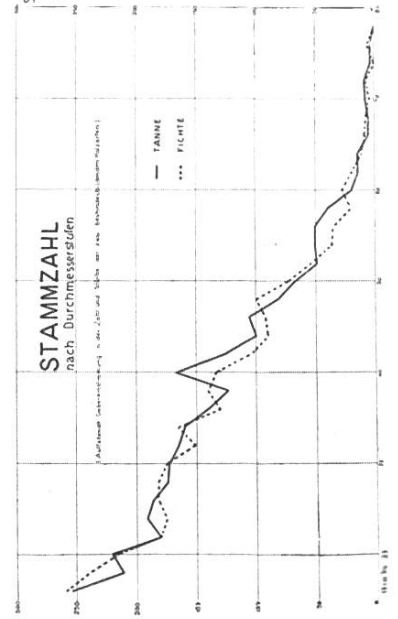
# AUFBAU EINES PLENTERWALDES

UNTERHUBEL BEI SCHWARZENEGG, OB THUN, 915 m. über Meer, Aht. 6, 19 Ha.  
 Nach Aufnahmen der Eidg. Forstschule, Zürich, 1924

## PROBESTREIFEN, AUFRISS UND GRUNDRISS



● Tanne   ● Fichte   □ Farn   □ Nadelstre   □ Vaccinium   □ Spahnstump



### STAMMZAHL

nach Durchmesserstufen

Diameter (cm)	Tanne		Fichte		TOTAL	
	Stämme/ha	Stammvolumen (m³/ha)	Stämme/ha	Stammvolumen (m³/ha)	Stämme/ha	Stammvolumen (m³/ha)
10	10	0.1	5	0.1	15	0.2
12	15	0.2	10	0.2	25	0.4
14	20	0.4	15	0.4	35	0.8
16	30	0.8	25	0.8	55	1.6
18	45	1.6	40	1.6	85	3.2
20	65	2.6	60	2.6	125	5.2
22	90	3.6	85	3.6	175	7.2
24	120	4.8	110	4.8	230	9.6
26	160	6.4	150	6.4	310	12.8
28	210	8.4	200	8.4	410	16.8
30	270	10.8	260	10.8	530	21.6
32	340	13.6	330	13.6	670	27.2
34	420	16.8	410	16.8	830	33.6
36	510	20.4	500	20.4	1010	40.8
38	610	24.4	600	24.4	1210	48.8
40	720	28.8	710	28.8	1430	57.6
42	840	33.6	830	33.6	1670	67.2
44	970	38.8	960	38.8	1930	77.6
46	1110	44.4	1100	44.4	2210	88.8
48	1260	50.4	1250	50.4	2510	100.8
50	1420	56.8	1410	56.8	2830	113.6
52	1590	63.6	1580	63.6	3170	127.2
54	1770	70.8	1760	70.8	3530	141.6
56	1960	78.4	1950	78.4	3910	156.8
58	2160	86.4	2150	86.4	4310	172.8
60	2370	94.8	2360	94.8	4730	189.6
62	2590	103.6	2580	103.6	5170	207.2
64	2820	112.8	2810	112.8	5630	225.6
66	3060	122.4	3050	122.4	6110	244.8
68	3310	132.4	3300	132.4	6610	264.8
70	3570	142.8	3560	142.8	7130	285.6
72	3840	153.6	3830	153.6	7670	307.2
74	4120	164.8	4110	164.8	8230	329.6
76	4410	176.4	4400	176.4	8810	352.8
78	4710	188.4	4700	188.4	9410	376.8
80	5020	200.8	5000	200.8	10020	401.6
82	5340	213.6	5300	213.6	10640	427.2
84	5670	226.8	5600	226.8	11270	453.6
86	6010	240.4	5900	240.4	11910	480.8
88	6360	254.4	6200	254.4	12560	508.8
90	6720	268.8	6500	268.8	13220	537.6
92	7090	283.6	6800	283.6	13890	567.2
94	7470	298.8	7100	298.8	14570	597.6
96	7860	314.4	7400	314.4	15260	628.8
98	8260	330.4	7700	330.4	15960	660.8
100	8670	346.8	8000	346.8	16670	693.6

