

**Zeitschrift:** Schweizerische Zeitschrift für Forstwesen = Swiss forestry journal = Journal forestier suisse  
**Herausgeber:** Schweizerischer Forstverein  
**Band:** 50 (1899)  
**Heft:** 7

**Artikel:** Zu den Abbildungen  
**Autor:** [s.n.]  
**DOI:** <https://doi.org/10.5169/seals-763747>

### **Nutzungsbedingungen**

Die ETH-Bibliothek ist die Anbieterin der digitalisierten Zeitschriften auf E-Periodica. Sie besitzt keine Urheberrechte an den Zeitschriften und ist nicht verantwortlich für deren Inhalte. Die Rechte liegen in der Regel bei den Herausgebern beziehungsweise den externen Rechteinhabern. Das Veröffentlichen von Bildern in Print- und Online-Publikationen sowie auf Social Media-Kanälen oder Webseiten ist nur mit vorheriger Genehmigung der Rechteinhaber erlaubt. [Mehr erfahren](#)

### **Conditions d'utilisation**

L'ETH Library est le fournisseur des revues numérisées. Elle ne détient aucun droit d'auteur sur les revues et n'est pas responsable de leur contenu. En règle générale, les droits sont détenus par les éditeurs ou les détenteurs de droits externes. La reproduction d'images dans des publications imprimées ou en ligne ainsi que sur des canaux de médias sociaux ou des sites web n'est autorisée qu'avec l'accord préalable des détenteurs des droits. [En savoir plus](#)

### **Terms of use**

The ETH Library is the provider of the digitised journals. It does not own any copyrights to the journals and is not responsible for their content. The rights usually lie with the publishers or the external rights holders. Publishing images in print and online publications, as well as on social media channels or websites, is only permitted with the prior consent of the rights holders. [Find out more](#)

**Download PDF:** 03.05.2026

**ETH-Bibliothek Zürich, E-Periodica, <https://www.e-periodica.ch>**

## Zu den Abbildungen.

---

### Die grosse Sperre im Wildbach Rieulet bei Barèges.

Unser Bild zeigt die grösste der 14 Thalsperren, welche als erste Verbauungen im Bette des Wildbaches *Rieulet* in den Jahren 1864—1868 ausgeführt wurden, um diesen höchst gefährlichen Zufluss des *Gave du Bastan* zu bändigen und den wichtigen Badeort *Barèges* in den Hoch-Pyrenäen vor der Verheerung durch Muhrgänge sicher zu stellen. Das betreffende Werk besitzt eine Höhe von 20 m und ist in Form eines liegenden Gewölbes in Trockenmauerwerk erstellt. Der grosse Unterhalt, den diese Bauten alljährlich erforderten, führte zur Einsicht, dass es unmöglich sei, die Runse zu versichern, so lange man nicht im obersten Einzugsgebiet des Übels Meister geworden. Man begann daher hier im Jahre 1888 die Aufforstung der steilen Lehnen mit verschiedenen Laubhölzern, als Weisserle, Esche, Elsbeer- und Vogelbeerbaum, nachdem der Fuss der Einhänge durch eine Anzahl zwischen jene ersten Sperren eingebauter niedrigerer Stufen gesichert worden war. — Man erblickt in unserem Bilde rechts oben eine solche treppenartig konsolidierte und später teils künstlich beraste, teils mit den angegebenen Holzarten bepflanzte Halde.



### Lawinenverbau an der Montagne de Sers, ob Barèges.

Nicht weniger als durch den Wildbach *Rieulet*, wurde Barèges durch die vom Südhang des *Pic de Capet* (2320 m ü. M.) herunterstürzenden Lawinen bedroht. Es hat deshalb deren Verbau durch Anlage von Trockenmauern, welche an den steilsten Stellen im obersten und mittlern Teil der Bergseite errichtet wurden, stattgefunden. Die betreffenden Mauern, zu denen sich das nötige Material ganz in der Nähe vorfindet, erhielten im Minimum 2 m Höhe und  $\frac{1}{4}$  Anzug auf der Stirnseite. Wie die Höhe, so wechselt auch die Länge je nach der Konfiguration des Terrains. Der Laufmeter Mauer kommt im Mittel auf cirka Fr. 10 zu stehen.

Der Verbau war bisdahin von bestem Erfolg begleitet; seit seiner Erstellung ist die Lawine nie mehr losgebrochen.



### Le grand barrage du torrent du Rieulet près de Barèges.

(Voir la gravure.)

L'illustration que nous soumettons aujourd'hui à nos lecteurs représente le plus important des 14 barrages qui, dans les années 1864

à 1868, ont été exécutés comme premiers travaux de défense dans le lit du torrent du *Rieulet*. Il s'agissait de dompter le cours impétueux de cet affluent du *Gave du Bastan* et d'empêcher que les fortes crues ne causent des ravages à la station balnéaire de *Barèges*, dans les Hautes-Pyrénées. — Le barrage accuse une hauteur de 20 m et fut établi dans la forme d'une voûte horizontale en maçonnerie de pierre sèche. En présence du coûteux entretien de tous ces travaux, on est cependant arrivé à la persuasion que, pour protéger avec efficacité le ravin, il était nécessaire de conjurer le mal dans la partie supérieure du bassin de réception. C'est ainsi qu'en 1888, on commença de reboiser les versants les plus abrupts avec des essences feuillues, tels que aulnes, frênes, aliziers, sorbiers, et qu'on établit, entre les barrages principaux, des barrages secondaires destinés spécialement à protéger le pied des berges. — On remarque à droite en haut de notre gravure une de ces berges qui a été consolidée par gradins et qui, plus tard, a été engazonnée artificiellement ou plantée en feuillus.



### **Banquettes contre les avalanches dans le ravin du Theil sur Barèges.**

Barèges était menacé non pas seulement par le torrent du *Rieulet*, mais aussi par les avalanches qui descendaient du versant sud du *Pic de Capet* (2320 m d'altitude). Il a donc fallu aviser et établir des banquettes aux endroits les plus abrupts de la partie supérieure et du milieu du versant. Ces murs, construits en matériaux qui se trouvaient sur place, ont une hauteur de 2 m au minimum; les parements en aval ont un fruit de 25<sup>o</sup>/<sub>o</sub>. La longueur, comme la hauteur d'ailleurs, change d'après la configuration du terrain. Le coût est d'environ fr. 10 le mètre courant.

Ces travaux de défense remplissent admirablement leur but; aucune avalanche ne s'est produite depuis leur établissement.



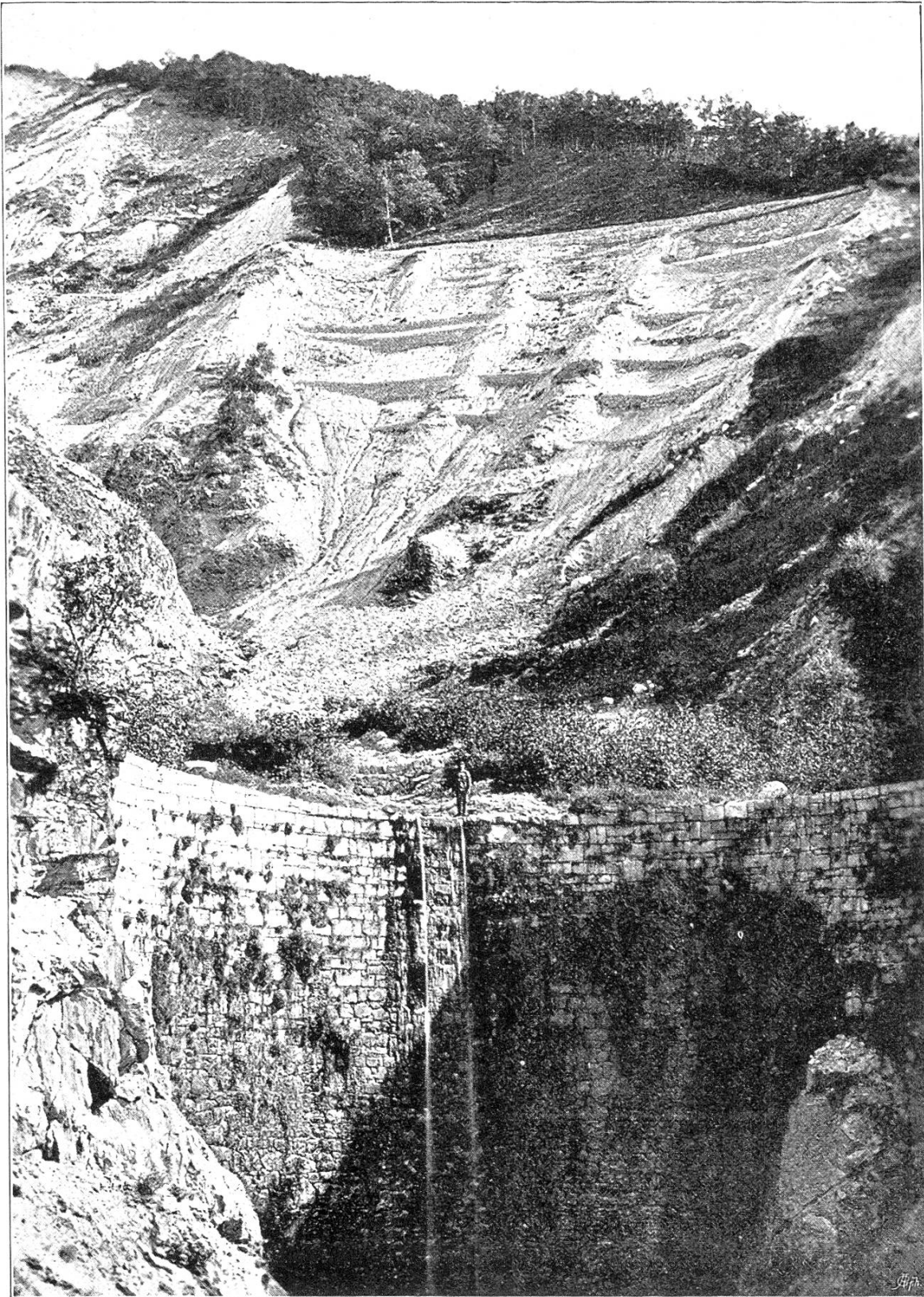
## **Tarifs de transport et douaniers.**

Par *C. Bourgeois*.

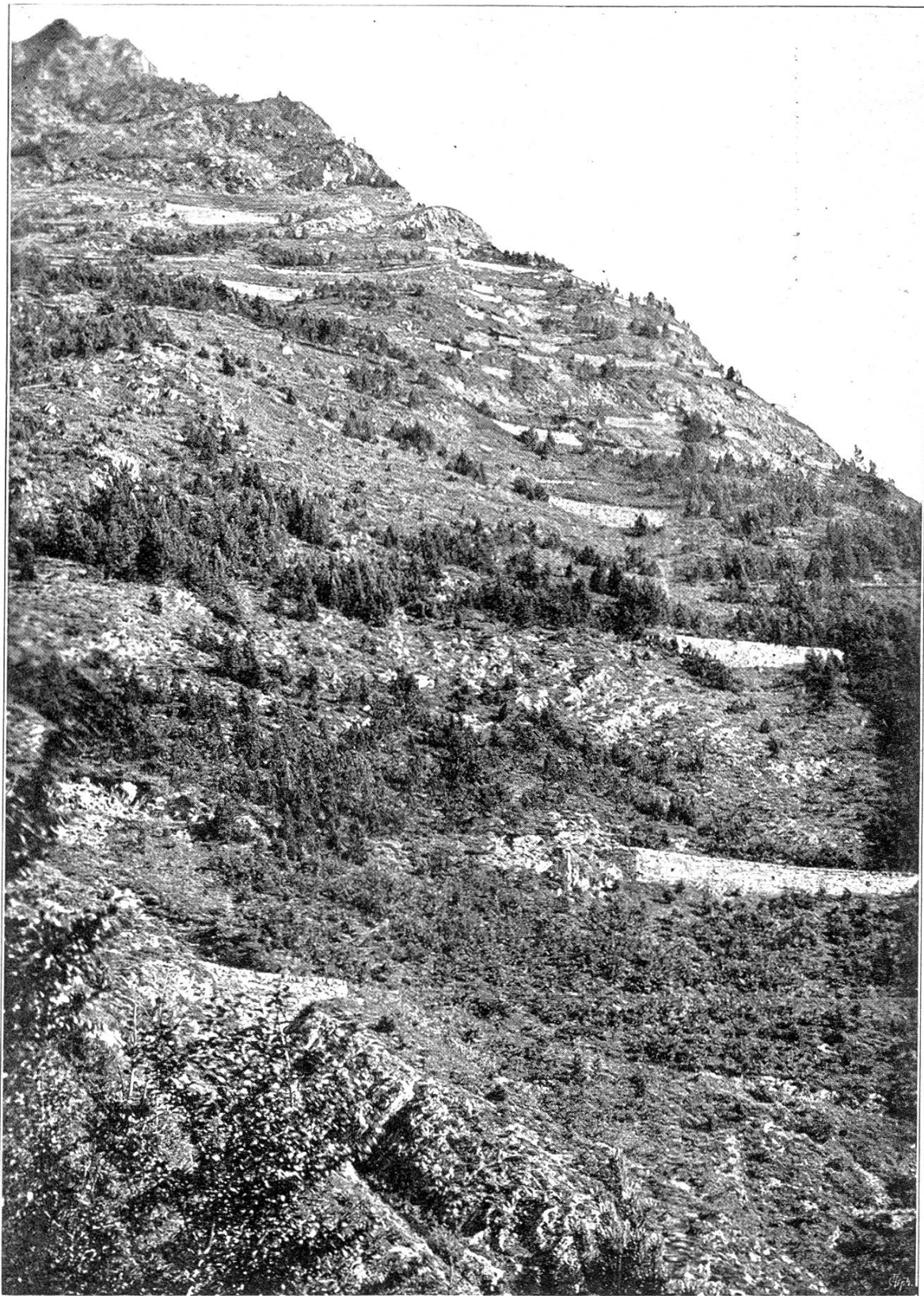
(Suite.)

### **II Tarifs douaniers.**

Aujourd'hui la sortie des marchandises, aussi bien que leur transit, est entièrement exempt de droits aussi bien en Suisse que dans les Etats voisins; partout on perçoit, par contre, des droits d'entrée.



Thalsperre im Wildbach Rieulet bei Barèges (Hoch-Pyrenäen).  
*Grand barrage du Rieulet, près Barèges (Hautes Pyrénées).*



Lawinenverbau ob Barèges (Hoch-Pyrenäen).  
*Banquettes contre les avalanches dans le ravin du Theil, près Barèges.*