

Zeitschrift: Journal forestier suisse : organe de la Société Forestière Suisse
Herausgeber: Société Forestière Suisse
Band: 88 (1937)
Heft: 8

Rubrik: Communications

Nutzungsbedingungen

Die ETH-Bibliothek ist die Anbieterin der digitalisierten Zeitschriften auf E-Periodica. Sie besitzt keine Urheberrechte an den Zeitschriften und ist nicht verantwortlich für deren Inhalte. Die Rechte liegen in der Regel bei den Herausgebern beziehungsweise den externen Rechteinhabern. Das Veröffentlichen von Bildern in Print- und Online-Publikationen sowie auf Social Media-Kanälen oder Webseiten ist nur mit vorheriger Genehmigung der Rechteinhaber erlaubt. [Mehr erfahren](#)

Conditions d'utilisation

L'ETH Library est le fournisseur des revues numérisées. Elle ne détient aucun droit d'auteur sur les revues et n'est pas responsable de leur contenu. En règle générale, les droits sont détenus par les éditeurs ou les détenteurs de droits externes. La reproduction d'images dans des publications imprimées ou en ligne ainsi que sur des canaux de médias sociaux ou des sites web n'est autorisée qu'avec l'accord préalable des détenteurs des droits. [En savoir plus](#)

Terms of use

The ETH Library is the provider of the digitised journals. It does not own any copyrights to the journals and is not responsible for their content. The rights usually lie with the publishers or the external rights holders. Publishing images in print and online publications, as well as on social media channels or websites, is only permitted with the prior consent of the rights holders. [Find out more](#)

Download PDF: 14.01.2026

ETH-Bibliothek Zürich, E-Periodica, <https://www.e-periodica.ch>

Remarques concernant les horaires.

A l'aller; départ pour Alpnachstad, du débarcadère de Lucerne :

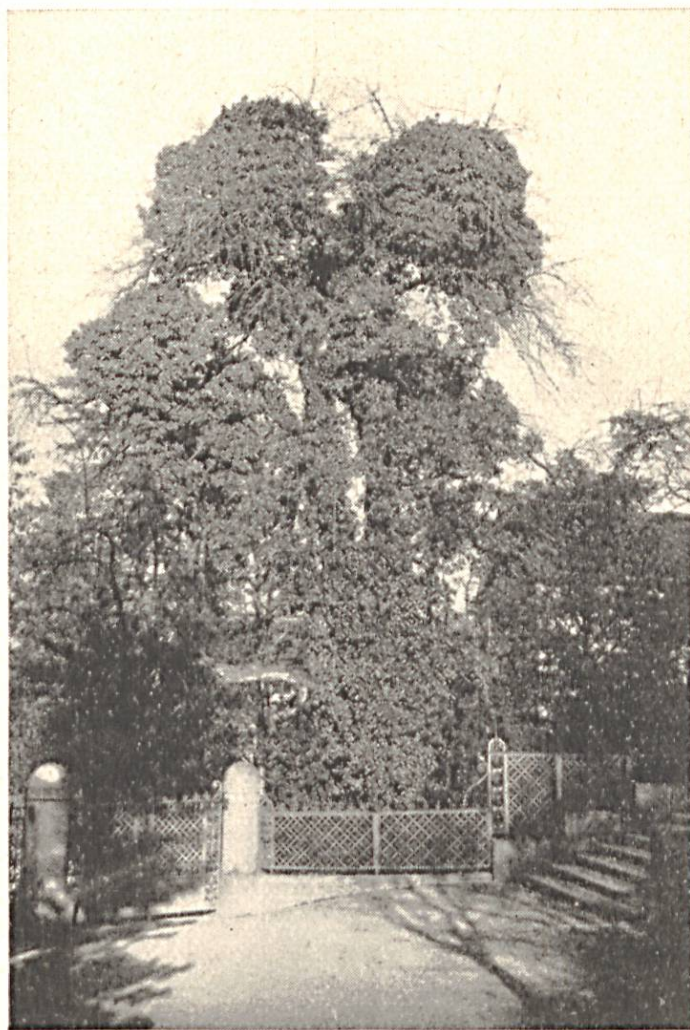
de Lucerne	13,02*	14,05	15,42	17,10*	18,58 h.	*les dimanches
arr. à Stansstad	14,00	15,08	16,37	17,46	19,42 h.	
dép. de »	14,09	15,16	16,50	17,59	19,48 h.	
arr. à Stans	14,16	15,26	17,00	18,09	19,55 h.	

Pour le retour, mardi, après l'excursion principale :

dép. de Buochs, direction Lucerne	.	16,26†	18,23 h.
arr. à Lucerne	.	18,05	19,42 h.
dép. de Lucerne, direction Olten	.	18,27	19,54 h.
dép. de Lucerne, direction Zurich	.	18,45	20,44 h.
dép. de Buochs, direction Flüelen	.	15,31 h.	
arr. à Flüelen	.	17,10 h.	
dép. de Flüelen, direction Gothard	.	17,31 h.	

† Changement de train à Vitznau.

COMMUNICATIONS.



Phot. H. Burger, Zurich.

Un poirier dont toute la cime est envahie par le lierre (à Zurich, 1934).

Un cas intéressant de dégâts par le lierre.

On sait que le *lierre* ne cause que très rarement de réels dégâts aux plantes de la forêt, dont il pare souvent la partie inférieure du fût d'une manière très décorative. Il n'est gênant, au reste, que sur arbres de lisière quand, ne restant pas cantonné sur le fût, le lierre réussit à se faufiler jusqu'à l'extrémité de rameaux, ou même de la flèche, dont il entrave le développement.

Il peut en être autrement des arbres isolés, sur lesquels le lierre se développe parfois avec une exubérance extraordinaire. Un tel exemple nous est donné par le *poirier* représenté sur la photographie ci-contre.

Cet arbre se trouve à Zurich, au pied de l'escalier conduisant de la Sternwart-

strasse au bâtiment de physique de l'Ecole polytechnique. A un moment donné, le lierre l'avait si bien envahi que, seules, quelques branches émergeaient encore de son épais rideau de verdure. Et la récolte de fruits (poires à cidre) était tombée à fort peu de chose.

Or, il y a deux ans, le propriétaire de l'arbre fit couper, à la base du fût, toutes les tiges de l'encombrant envahisseur. Dès lors, le poirier, victime de ce dernier, tend à se rétablir lentement. Mais plusieurs groupes de branches, les deux supérieurs, en particulier, n'ont pas, à la longue, résisté à l'action du lierre et ont complètement séché. Si bien qu'aujourd'hui cet arbre, très beau autrefois, privé de son décoratif manteau vert, a un aspect fort maigre. Il sera intéressant de voir, dans la suite, dans quelle mesure il réussira à se rétablir.

H. B.

CHRONIQUE.

Cantons.

Vaud. Monsieur *Jacques Barbey*, ingénieur forestier, adjoint de l'« Association forestière vaudoise », a reçu récemment un appel très flatteur, et bien mérité, de l'étranger. Il quitte l'Association pour se rendre au Canada.

Au cours de sa séance du 17 juin dernier, le comité de direction lui a exprimé sa sincère gratitude pour l'excellent travail qu'il a accompli dans le canton de Vaud. Autorités communales, inspecteurs, gardes forestiers et propriétaires de forêts privées, ont unanimement apprécié son énergie, son savoir-faire, son affabilité et son intelligence. M. Barbey a beaucoup contribué à surmonter les difficultés, parfois inexplicables, que la crise économique et les cyclones ont provoquées.

Pour le remplacer, le Comité de direction a fait appel à M. *Jean-Louis Biolley*, inspecteur forestier, à Vallorbe.

Grisons. *Nominations.* M. *A. Nold*, ingénieur forestier, a été nommé gérant des forêts de la commune de Flims; il succède à M. W. Straub, qui a reçu un poste forestier dans son canton de Thurgovie.

Les autorités de la commune de Schiers ont appelé M. *W. Hermann*, ingénieur forestier, à la gérance de leurs forêts; il succède à M. B. Gartmann, promu inspecteur du 1^{er} arrondissement forestier (Coire).

Berne. *Mutations.* M. *Hans Landolt*, administrateur forestier du groupe comprenant les communes de *Büren*, *Arch*, *Leuzigen*, *Meinisberg* et *Reiben* (étendue boisée totale 1255 ha), vient de prendre sa retraite après une belle activité de 42 ans en cette qualité.

Les autorités des communes en cause viennent de désigner son