

Zeitschrift: Journal forestier suisse : organe de la Société Forestière Suisse
Herausgeber: Société Forestière Suisse
Band: 70 (1919)
Heft: 2-4

Rubrik: Mercuriale des bois

Nutzungsbedingungen

Die ETH-Bibliothek ist die Anbieterin der digitalisierten Zeitschriften auf E-Periodica. Sie besitzt keine Urheberrechte an den Zeitschriften und ist nicht verantwortlich für deren Inhalte. Die Rechte liegen in der Regel bei den Herausgebern beziehungsweise den externen Rechteinhabern. Das Veröffentlichen von Bildern in Print- und Online-Publikationen sowie auf Social Media-Kanälen oder Webseiten ist nur mit vorheriger Genehmigung der Rechteinhaber erlaubt. [Mehr erfahren](#)

Conditions d'utilisation

L'ETH Library est le fournisseur des revues numérisées. Elle ne détient aucun droit d'auteur sur les revues et n'est pas responsable de leur contenu. En règle générale, les droits sont détenus par les éditeurs ou les détenteurs de droits externes. La reproduction d'images dans des publications imprimées ou en ligne ainsi que sur des canaux de médias sociaux ou des sites web n'est autorisée qu'avec l'accord préalable des détenteurs des droits. [En savoir plus](#)

Terms of use

The ETH Library is the provider of the digitised journals. It does not own any copyrights to the journals and is not responsible for their content. The rights usually lie with the publishers or the external rights holders. Publishing images in print and online publications, as well as on social media channels or websites, is only permitted with the prior consent of the rights holders. [Find out more](#)

Download PDF: 28.04.2026

ETH-Bibliothek Zürich, E-Periodica, <https://www.e-periodica.ch>

Schweizerischer Forstkalender 1919. Herausgegeben von *Roman Felber*, Forstverwalter in Baden. Verlag von Huber & C^{ie}, in Frauenfeld. Fr. 3.

Nous avons dit l'année dernière déjà tout le bien que nous pensons de cet excellent agenda qui est très complet et fort bien imprimé. Nous pourrions donc nous dispenser, cette fois, de l'examiner longuement.

On y trouve en tête, comme illustration hors texte, une excellente photographie du D^r J. Coaz, ancien inspecteur forestier fédéral en chef, décédé en 1918.

Nous avons, l'an dernier, relevé quelques inexactitudes dans le tableau de la p. 134. (Récapitulation de la surface boisée par cantons et par catégories de propriétaires.) Nous devons y revenir à nouveau. A notre sens, cette récapitulation, fort intéressante, ne peut conserver sa valeur qu'à la condition d'être tenue à jour, aussi bien pour l'étendue boisée que pour le nombre des agents en fonction. Tel n'est pas le cas. Ainsi le canton de Vaud, à fin 1918, n'avait pas 20 agents en fonction, mais 25 (20 agents cantonaux et 5 communaux). Le nombre total des agents forestiers cantonaux était ainsi à ce moment, non de 204, mais de 209. D'autre part, le taux de boisement du Tessin est du 26,0 % et non du 22,4 %. Enfin, le rapport de gestion 1917 des Grisons nous ayant appris qu'au commencement de 1918 l'étendue boisée de ce canton était de 146.618 ha., il y aurait eu lieu d'indiquer ce chiffre au lieu de celui de 143.850 ha. qui figure au tableau.

Parmi les innovations de la présente édition, il faut citer: un tableau des tarifs pour transport du bois par chemin de fer; une récapitulation du commerce extérieur du bois en Suisse, de 1914 à 1917; les prix maxima des grumes et du bois de feu; une récapitulation de la valeur calorifique des combustibles, etc.

L'éditeur du Forstkalender s'est efforcé, comme pour les éditions précédentes, de tenir compte de toutes les nouveautés dignes d'être signalées. *H. B.*

MERCURIALE DES BOIS.

La reproduction intégrale ou partielle de la Mercuriale est interdite sans l'autorisation de la Rédaction

Prix des bois en janvier-février 1919.

A. Bois sur pied.

(Prix par m³ de bois de service; exploitation à la charge de l'acheteur; mesurage sous écorce.)

Valais. Forêts bourgeoises du III^e arrondissement. Sierre.

Commune d'Unter-Ems. Hofstattwald (coût du façonnage et du transport fr. 17) 30 m³ mélèze, volume moyen par plante 1,3 m³, fr. 47.

Commune de Chandolin. Forêt de Ponti (coût du façonnage et du transport fr. 30) 120 m³, $\frac{4}{10}$ épice. $\frac{3}{10}$ mél. $\frac{3}{10}$ pin, fr. 28. — **Forêt de Franiec** (coût du façonnage et du transport fr. 25) 130 m³, $\frac{4}{10}$ épice. $\frac{3}{10}$ mél. $\frac{3}{10}$ pin, fr. 40.

Bourgeoisie de Turtmann. Lärchwald (coût du façonnage et du transport fr. 22) 60 m³ mél., volume moyen par plante 1,2 m³, fr. 59,60.

c) Feuillus, plantes et billes.

(Par m³, sous écorce.)

Thurgovie. Forêts communales du II^e arrondissement. Romanshorn.

Forêt corporative de Guttingen (coût des transports de fr. 6—10) 32 m³ chêne, diamètre au milieu 61 cm et plus, fr. 187 (le maximum a comporté fr. 252); 15 m³ chêne, diamètre 41—60 cm, fr. 127; 19 m³ frêne, diamètre 21—40 cm, fr. 138; 4 m³ ormeau, diamètre 21—40 cm, fr. 87; 4 m³ aune, diamètre 21—40 cm, fr. 84; 8 m³ cerisier, diamètre 21—40 cm, fr. 79.

Les bois de service proviennent de baliveaux sur taillis.

Argovie. Forêts de la commune de Rheinfelden.

Au Weberholz, Ruche, Wasserloch et Berg (coût du transport, inclusivement l'envagonnement fr. 12) 41 m³ frêne pour sciage, volume moyen 0,33 m³, diamètre au milieu de 21 à 36 cm, fr. 180; 17 m³ frêne pour sciages, volume moyen 0,40 m³, diamètre de 21 à 36 cm, fr. 185; 56 m³ frêne pour charonnage, volume moyen 0,2 m³, diamètre de 13 à 25 cm, fr. 99,30.

Weberholz et Ruche (transport fr. 12) 63 m³ charme, volume moyen 0,4 m³, diamètre au milieu de 19—49 cm, fr. 125,10 (en 1918: fr. 116).

Wasserloch, Steppberg et Berg (transport fr. 12) 36 m³ charme, volume moyen 0,31 m³, diamètre de 18—49 cm, fr. 123,80 (en 1918: fr. 121).

Il y a hausse des prix sur ceux de 1918: de fr. 10 par m³ pour les sciages frêne et de fr. 20 à fr. 45 pour les charonnages.

B. Bois façonnés en forêt.

d) Bois de feu.

Tessin. Forêts de patriciats de l'arrondissement IV. Locarno-Vallemaggia.

(Prix par 100 kg.)

Patriciat d'Intragna. Divisions 40 et 41 (Frais d'exploitation et de transport par câble fr. 3,50 par q.) ⁸/₁₀ hêtre ²/₁₀ bouleau, fr. 0,80. — **Division 13** (coût comme ci-dessus fr. 3,10) bouleau fr. 1,25.

Patriciat de Bignasco. Agrone (coût de l'exploitation et du transport, dont 1½ km. par câble fr. 3,30) hêtre fr. 1,50.

Les coupes ci-dessus produiront environ 30.000 quintaux métriques.

Les prix obtenus se rapprochent beaucoup des prix maxima. La demande est moins forte que l'année précédente, ce qu'explique sans doute la plus grande difficulté d'obtenir les autorisations d'exportation hors du canton.

Valais. Forêts bourgeoises de l'arrondissement III. Sierre.

Bourgeoisie de Feschel. Mattentalwald (coût du façonnage et du transport fr. 18) 400 stères de pin avec bûches jusqu'à un diamètre de 5 cm, fr. 8.

*** Sommaire du N° 11/12 ***

de la „Schweizerische Zeitschrift für Forstwesen“; provisorischer Redaktor: Herr Prof. Badoux.

Aufsätze: Aus dem Gebiete unserer Forsteinrichtung (Schluss). — Über die durch die kleine Fichten-Blattwespe (*Nematus abietum*) in den Waldungen der Schweiz verursachten Schäden. — Totentafel. — † Forstmeister Paul Hefti. — Vereinsangelegenheiten: Jahresbericht des Ständigen Komitees für das Jahr 1917/18. — Aufruf des Ständigen Komitees des Schweizer Forstvereins an alle Forstbeamten des Landes. — Mitteilungen: Die Höchstpreisverfügung für Fichten- und Tannen-Rundholz vom 15. Oktober 1918 und deren finanzielle Folgen für den Wald. — Die Wälder als Hüter der vorhistorischen Denkmäler. — Forstliche Nachrichten. — Bücheranzeigen. — Holzhandelsbericht.

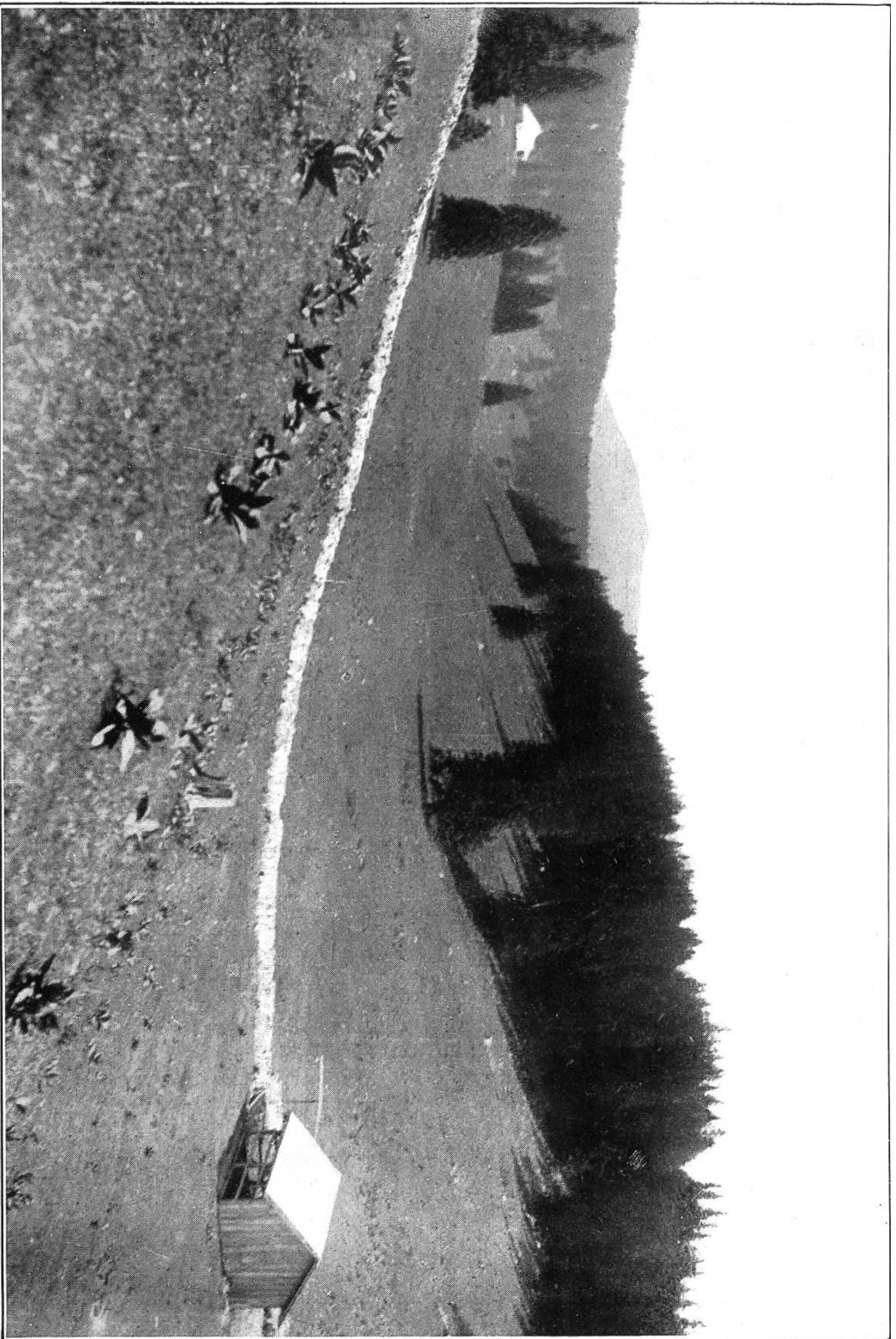


Fig. 1. Pâturage de première fertilité du Jura avec répartition normale des boisés localisés sur les crêtes. La pelouse, recouverte de quelques arbres épars, est vierge de buissons et de pierres. Le chalet est disposé au-dessous de cette dernière, ce qui permet l'utilisation facile des engrais. Pas de travaux de transformation à ordonner, sauf l'extirpation du vétère au premier plan, aussi qu'une rotation méthodique des applications d'engrais naturels et chimiques.
(*Pâturage de la Petite Chaux, Vallée de Joux, 1918.*)