

Zeitschrift: Journal forestier suisse : organe de la Société Forestière Suisse
Herausgeber: Société Forestière Suisse
Band: 67 (1916)
Heft: 9-10

Rubrik: Mercuriale des bois

Nutzungsbedingungen

Die ETH-Bibliothek ist die Anbieterin der digitalisierten Zeitschriften auf E-Periodica. Sie besitzt keine Urheberrechte an den Zeitschriften und ist nicht verantwortlich für deren Inhalte. Die Rechte liegen in der Regel bei den Herausgebern beziehungsweise den externen Rechteinhabern. Das Veröffentlichen von Bildern in Print- und Online-Publikationen sowie auf Social Media-Kanälen oder Webseiten ist nur mit vorheriger Genehmigung der Rechteinhaber erlaubt. [Mehr erfahren](#)

Conditions d'utilisation

L'ETH Library est le fournisseur des revues numérisées. Elle ne détient aucun droit d'auteur sur les revues et n'est pas responsable de leur contenu. En règle générale, les droits sont détenus par les éditeurs ou les détenteurs de droits externes. La reproduction d'images dans des publications imprimées ou en ligne ainsi que sur des canaux de médias sociaux ou des sites web n'est autorisée qu'avec l'accord préalable des détenteurs des droits. [En savoir plus](#)

Terms of use

The ETH Library is the provider of the digitised journals. It does not own any copyrights to the journals and is not responsible for their content. The rights usually lie with the publishers or the external rights holders. Publishing images in print and online publications, as well as on social media channels or websites, is only permitted with the prior consent of the rights holders. [Find out more](#)

Download PDF: 25.04.2026

ETH-Bibliothek Zürich, E-Periodica, <https://www.e-periodica.ch>

bois, que l'on adresse aux sylviculteurs actuels, est une injustice contre laquelle nous devons protester. On reste surpris de la trouver imprimée dans une publication de l'Inspection fédérale des forêts.

Sous la réserve ci-dessus, cette publication nous semble répondre fort bien au but poursuivi. Nul ne s'y intéressera davantage que les forestiers, pour lesquels nos oiseaux sont de chers et précieux amis. La plupart auront, en consultant cette liste si bien comprise, l'occasion de compléter des connaissances généralement insuffisantes — l'école à tous ses degrés a, jusqu'ici, trop négligé l'étude de nos oiseaux — en matière ornithologique. Et, pour notre part, nous serions heureux si l'étude de ce catalogue pouvait répandre toujours plus la connaissance des mœurs du monde ailé qui met tant de grâce et de vie dans nos futaies. Le connaissant mieux, on désirera davantage encore le voir prospérer. Chacun, dans la mesure de ses moyens, voudra participer à cette protection.

La „Liste distributive“, sous une forme modeste, est une participation bien opportune et intelligente à une œuvre éminemment utile. *H. Badoux.*



MERCURIALE DES BOIS.

La reproduction intégrale ou partielle de la Mercuriale est interdite sans l'autorisation de la Rédaction.

Prix des bois en forêt, en juillet/août 1916.

Bois façonnés en forêt.

a) Résineux. Longs bois.

(Mesurage **sous** écorce.)

Vaud. Forêts communales du VII^e arrondissement. Orbe.

Commune de Romainmôtier. Bois de Bamp (coût du transport jusqu'à la gare de Croy CFF, fr. 5) 788 m³, $\frac{6}{10}$ épic., $\frac{4}{10}$ sap., volume moyen par plante 2.19 m³, fr. 47.20. Ce prix, obtenu ensuite de vente par soumission, aurait été d'environ fr. 5 plus élevé si, le matin même de la vente, la France n'avait pas décidé de rendre plus difficile l'importation des bois.

b) Résineux. Billes de sciage de 4 m de long.

(Par m³, **sous** écorce.)

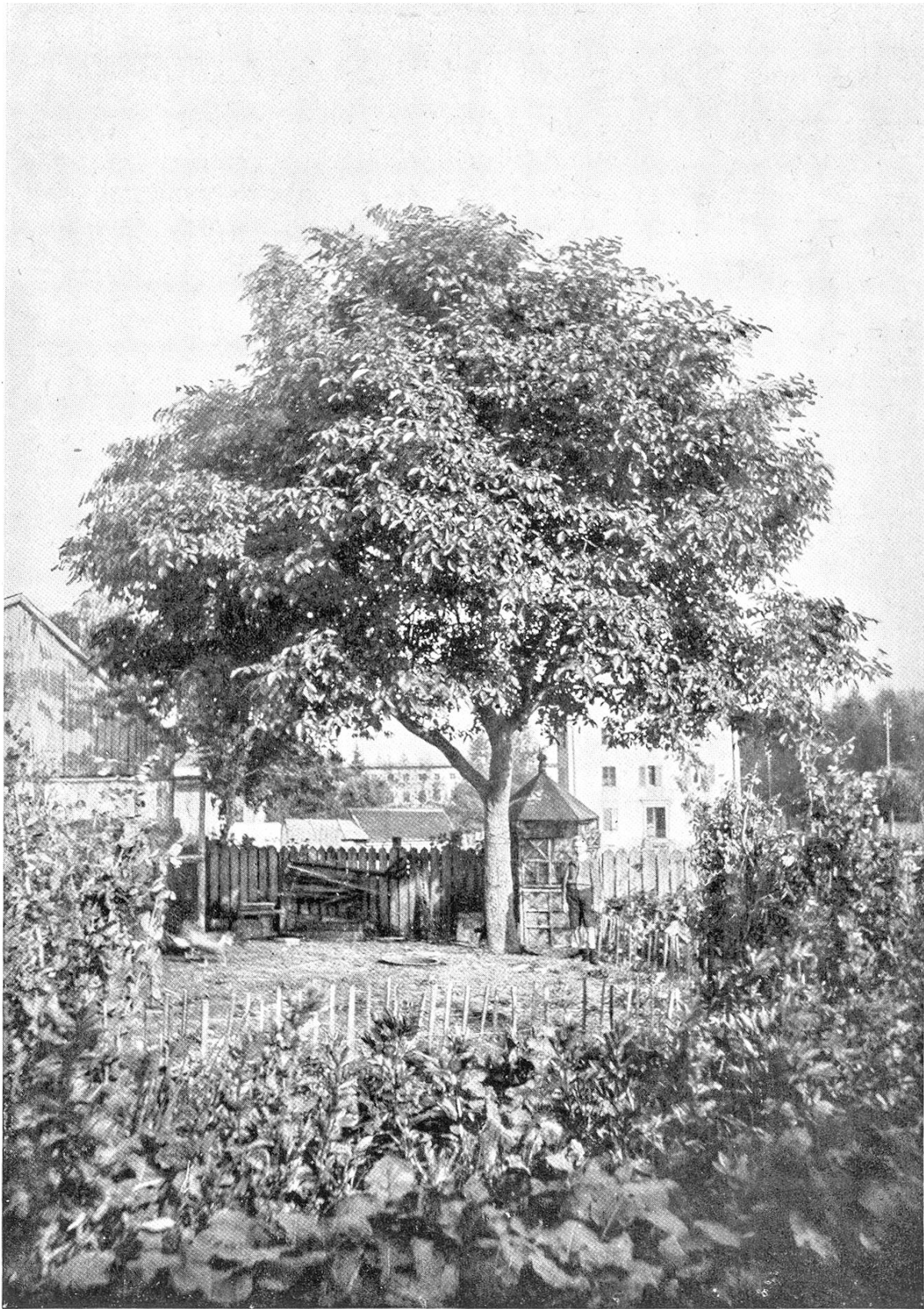
Vaud. Forêts communales du III^e arrondissement. Vevey.

Commune des Planches-Montreux. Lanche cachée (transport jusqu'à Montreux, fr. 10) 27 m³, $\frac{5}{10}$ épic., $\frac{5}{10}$ sap., volume moyen 0.29 m³, fr. 46; bois d'excellente qualité. Lanches du Gresalley (transport jusqu'à Montreux, fr. 10) 27 m³, $\frac{3}{10}$ épic., $\frac{7}{10}$ sap., volume moyen 0.35 m³, fr. 44.

*** Sommaire du N° 7/8 ***

de la „Schweizerische Zeitschrift für Forstwesen“, Redaktor: Herr Oberförster W. Ammon.

Aufsätze: Ein Jubiläum. — Beobachtungen über abnorm frühes Brüten des Eschen-Bastkäfers (*Hylesinus fraxini*). — Zapfensucht der Legföhre und der gewöhnlichen Föhre. — Über Kubierung der Stämme aus Länge und Mittenstärke. — Vereinsangelegenheiten: Ständiges Komitee. — Thesen zum Referat des Herrn Prof. Engler über: „Beschaffung guter Waldsamen von geeigneter Herkunft durch den Bund.“ — Programm für die ausserordentliche Versammlung des schweizerischen Forstvereins in Zürich. — Jahresrechnungen 1915/16. — Budget 1916/17. — Mitteilungen: Eine neue Abart der Weisstanne. — Forstliche Nachrichten. — Bücheranzeigen.



Phot. J. Calame, à S^{te}-Croix.

Un noyer à S^{te}-Croix, dans le Jura vaudois, à 1085 m d'altitude.
(Circonférence à 1.3 m, 99 cm; hauteur totale, 9.5 m; âge, environ 45 ans.)