

Zeitschrift: Journal forestier suisse : organe de la Société Forestière Suisse
Herausgeber: Société Forestière Suisse
Band: 66 (1915)
Heft: 7-8

Rubrik: Mercuriale des bois

Nutzungsbedingungen

Die ETH-Bibliothek ist die Anbieterin der digitalisierten Zeitschriften auf E-Periodica. Sie besitzt keine Urheberrechte an den Zeitschriften und ist nicht verantwortlich für deren Inhalte. Die Rechte liegen in der Regel bei den Herausgebern beziehungsweise den externen Rechteinhabern. Das Veröffentlichen von Bildern in Print- und Online-Publikationen sowie auf Social Media-Kanälen oder Webseiten ist nur mit vorheriger Genehmigung der Rechteinhaber erlaubt. [Mehr erfahren](#)

Conditions d'utilisation

L'ETH Library est le fournisseur des revues numérisées. Elle ne détient aucun droit d'auteur sur les revues et n'est pas responsable de leur contenu. En règle générale, les droits sont détenus par les éditeurs ou les détenteurs de droits externes. La reproduction d'images dans des publications imprimées ou en ligne ainsi que sur des canaux de médias sociaux ou des sites web n'est autorisée qu'avec l'accord préalable des détenteurs des droits. [En savoir plus](#)

Terms of use

The ETH Library is the provider of the digitised journals. It does not own any copyrights to the journals and is not responsible for their content. The rights usually lie with the publishers or the external rights holders. Publishing images in print and online publications, as well as on social media channels or websites, is only permitted with the prior consent of the rights holders. [Find out more](#)

Download PDF: 14.01.2026

ETH-Bibliothek Zürich, E-Periodica, <https://www.e-periodica.ch>

MERCURIALE DES BOIS.

La reproduction intégrale ou partielle de la Mercuriale est interdite sans l'autorisation de la Rédaction.

Prix des bois en avril, mai/juin 1915.

A. Bois sur pied.

(Prix par m³, exploitation à la charge de l'acheteur; mesurage **sur** écorce. Volume entier.)

Vaud, forêts communales du III^e arrondissement. Vevey.

Commune de Blonay. Au Fourgepair (transport jusqu'à Vevey fr. 8) 85 plantes ($\frac{6}{10}$ sap., $\frac{4}{10}$ épic.), 1,97 m³ la plante, fr. 20. — Bois de construction de belle longueur.

B. Bois façonnés, en forêt.

Billes de résineux.

(Par m³, **sous** écorce.)

Commune du Châtelard. A Certailon (transport jusqu'à Montreux fr. 2.50) 34 m³ ($\frac{6}{10}$ sap., $\frac{4}{10}$ épic.), bois de qualité moyenne, chablis, fr. 22.90. — **A la Queue et au Revers du Plan de Châtel** (rendu en gare de Bulle) 216 m³, fr. 28.50 **Au Devens-dessus et en Chessy** (rendu en gare de Bulle) 180 m³, fr. 32. Bois fin, blanc, de très belle qualité ($\frac{8}{10}$ épic., $\frac{2}{10}$ sap.).

Bois de service.

Vaud, Forêts cantonales du IX^e arrondissement.

St-Pierre et Savoie (transport jusqu'à Apples fr. 5) 27 billes de hêtre 16 m³, fr. 24; 13 billes de chêne, 10 m³, fr. 39.70. — **Petit Devens** (transport jusqu'à Rolle fr. 5) 2 billes de chêne, 4 m³, fr. 38.65; 5 billes de pin, 3 m³ fr. 20.

Vaud, Forêts particulières du XI^e arrondissement.

Bois de Lachaux (transport jusqu'à Apples fr. 4) 23 pièces sapin et épicéa 35 m³, fr. 28.50. — **La Fivaz et Aruffens** (transport jusqu'à Pampigny fr. 5) 2 billes hêtre, 1 m³, fr. 26.10; 4 pièces épicéa, 12 m³, fr. 27.50; 8 billes chêne, 3 m³, fr. 27.50. — **Bois Soudan** (transport jusqu'à Ballens fr. 5) 10 billes chêne, 3 m³, fr. 28.65. — **Fermens** (transport jusqu'à Apples fr. 5) 24 billes chêne, 6 m³, fr. 30; 42 billes hêtre, 68 m³, fr. 23; 26 pièces sapin et épicéa, 43 m³, fr. 26.50 (transport à Apples fr. 4).

Bois de feu.

Vaud, Forêts cantonales du IX^e arrondissement.

St-Pierre et Savoie (transport jusqu'à Apples fr. 2) 14 st. hêtre, rondin, fr. 12.90. — **Cant. du Toleure, Série I: Fréchaux** (transport à Bière fr. 2) 166 st. hêtre, rondin, fr. 13. — **Biolleyre** (transport à Bière fr. 2) 89 st. hêtre, rondin, fr. 13; 2 st. tremble, fr. 8.75; 4 st. sapin, fr. 9.75. — **Série II, Biolley** (transport à Bière fr. 2) 84 st. hêtre, fr. 12.15; 40 st. sapin, fr. 9.90; 4 st. chêne, fr. 9.

Mont Chaubert (transport jusqu'à Perroy fr. 4) 198 st. hêtre, rondin, fr. 10.50; 47 st. sapin, rondin, fr. 10.30; 4 st. pin, rondin, fr. 9.10.

Vaud, Forêts particulières du IX^e arrondissement.

Fermens (transport jusqu'à Apples fr. 2.25); 160 st. hêtre, rondin, fr. 13.

Situation du marché. Bois de feu. Malgré la très grande quantité des bois de feu façonnés dans la région au cours du dernier hiver, les prix se sont non seulement maintenus, ils sont encore en sensible augmentation sur ceux de 1913/14 (pour le Toleure fr. 2.50 par stère). La cause en est certainement aux provisions importantes faites par le commerce en vue de parer, au cours de l'hiver prochain, au déficit des approvisionnements en combustibles minéraux. Les stères de sapin sont recherchés pour la pâte de bois par les maisons françaises.

Bois de service. Les stocks peu importants qui ont été façonnés ont trouvé preneur à des prix très satisfaisants. Une partie des bois résineux de deuxième et même de troisième choix a été expédiée par les commerçants en Italie (région de Rome). Le solde est parti pour la France, mais cette exportation est maintenant interdite par les autorités fédérales au grand préjudice des propriétaires et du commerce de la Suisse occidentale.

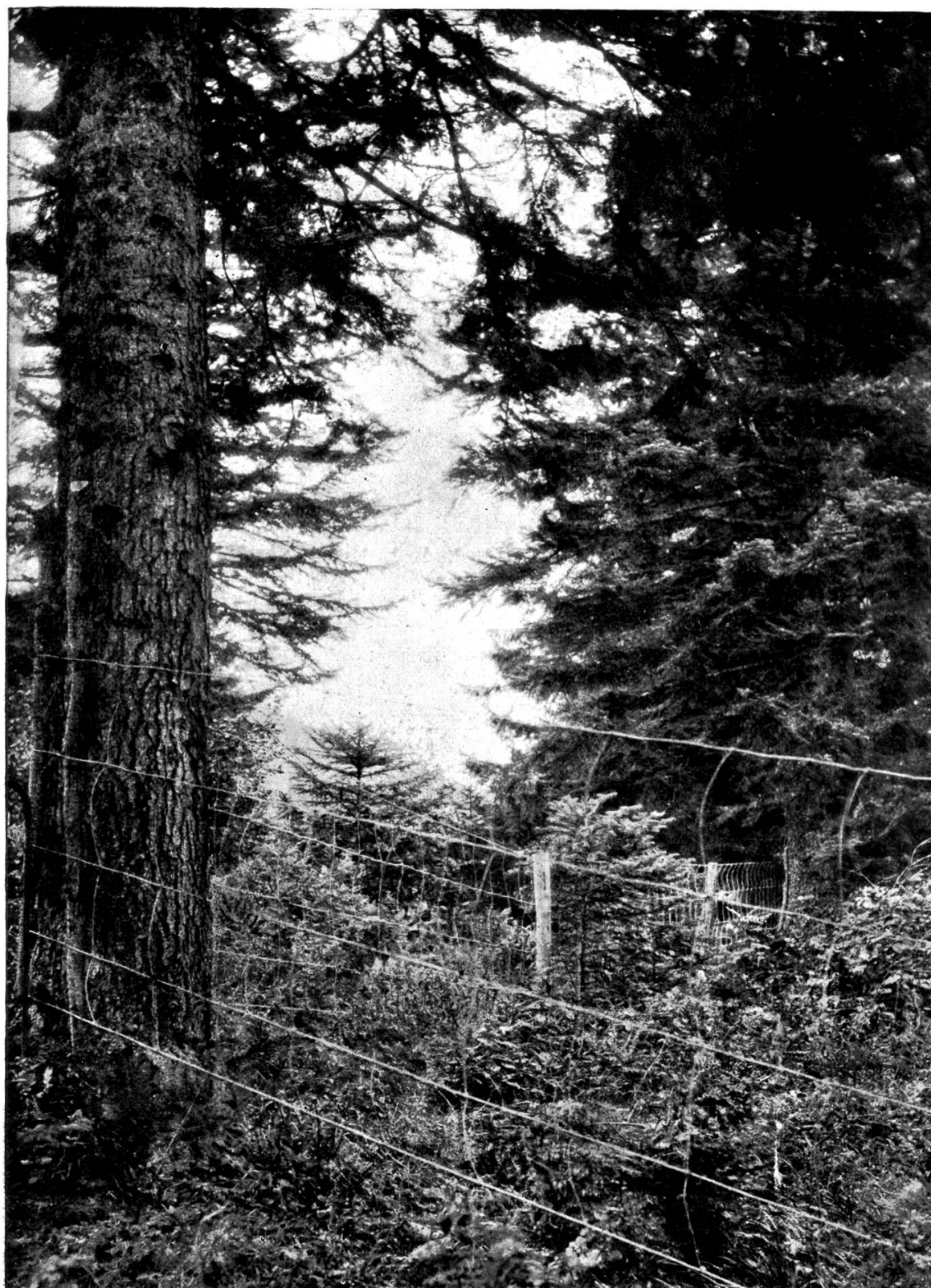


Comité permanent de la Société des forestiers suisses.

Président: M. Muret, inspecteur cantonal des forêts, à Lausanne.
Vice-président: M. Enderlin, inspecteur cantonal des forêts, à Coire.
Caissier: M. Muller, insp. forestier, Bâle (Chèque postal V 1542, Bâle).
Secrétaire: M. Wanger, inspecteur cantonal des forêts, à Aarau.
M. Muller, inspecteur forestier, Bienne.

***** **Sommaire du N° 5/6** *****
de la „Schweizerische Zeitschrift für Forstwesen“, Organ des schweizerischen Forstvereins.

Aufsätze: Auch ein Wort zur Förderung des Plenterwaldes. Von W. Ammon. — Bemerkungen zum Aufsatz „Einiges über Forsteinrichtung“. Von Gascard. — Schweizerische Landesausstellung in Bern. Bericht des Preisgerichtes. — **Mitteilungen:** Aus dem Jahresbericht des eidg. Departements des Innern, Forstwesen 1914. — Vom Bund genehmigte Aufforstungs- und Verbauungsprojekte und Projekte für Waldwege und Seilriesen. In Tabellen. — Bundesratsbeschluss betreffend die Zuständigkeit der Departemente und der ihnen unterstellten Amtsstellen zur selbständigen Erledigung von Geschäften vom 17. November 1914. — Die grosse Fichte von Alliaz. — **Forstliche Nachrichten.**



Phot. A. Barbey.

Adaptation de la clôture « Page » pour l'isolation des groupes de
rajeunissement dans les forêts parcourues