

Objektyp: **TableOfContent**

Zeitschrift: **Journal forestier suisse : organe de la Société Forestière Suisse**

Band (Jahr): **66 (1915)**

Heft 1-2

PDF erstellt am: **27.07.2024**

### **Nutzungsbedingungen**

Die ETH-Bibliothek ist Anbieterin der digitalisierten Zeitschriften. Sie besitzt keine Urheberrechte an den Inhalten der Zeitschriften. Die Rechte liegen in der Regel bei den Herausgebern. Die auf der Plattform e-periodica veröffentlichten Dokumente stehen für nicht-kommerzielle Zwecke in Lehre und Forschung sowie für die private Nutzung frei zur Verfügung. Einzelne Dateien oder Ausdrucke aus diesem Angebot können zusammen mit diesen Nutzungsbedingungen und den korrekten Herkunftsbezeichnungen weitergegeben werden. Das Veröffentlichen von Bildern in Print- und Online-Publikationen ist nur mit vorheriger Genehmigung der Rechteinhaber erlaubt. Die systematische Speicherung von Teilen des elektronischen Angebots auf anderen Servern bedarf ebenfalls des schriftlichen Einverständnisses der Rechteinhaber.

### **Haftungsausschluss**

Alle Angaben erfolgen ohne Gewähr für Vollständigkeit oder Richtigkeit. Es wird keine Haftung übernommen für Schäden durch die Verwendung von Informationen aus diesem Online-Angebot oder durch das Fehlen von Informationen. Dies gilt auch für Inhalte Dritter, die über dieses Angebot zugänglich sind.

Ein Dienst der *ETH-Bibliothek*  
ETH Zürich, Rämistrasse 101, 8092 Zürich, Schweiz, [www.library.ethz.ch](http://www.library.ethz.ch)

<http://www.e-periodica.ch>

## Table des matières.

### Articles.

	Page
L'âge des bois et le traitement des forêts. H. Biolley . . . . .	1
Reboisements à la limite de la végétation. Pillichody . . . . .	16
La crise de la tannerie suisse et la sylviculture. A. Barbey . . . . .	20
La forêt de l'Alliaz. H. Badoux . . . . .	41
Sylviculture vaudoise au XVIII <sup>me</sup> siècle. A. Barbey . . . . .	52, 88
A nos lecteurs. Le comité permanent. . . . .	73
Un balai de sorcières fertile sur un mélèze. Dr P. Jaccard . . . . .	74
Les forêts de la commune de Blonay. H. Badoux . . . . .	79
Les taillis de châtaignier de Villars-sous-Jens. J. J. de Luze . . . . .	93
La situation actuelle de la récolte des écorces en Suisse et spécialement à Genève. W. Borel . . . . .	105
Quelle méthode d'aménagement appliquer à la futaie composée? F. Gascard . . . . .	111
Le gui sur l'épicéa. Dr E. Wilczek . . . . .	113
La forêt cantonale de Chillon. H. Badoux . . . . .	137
Rajeunissement des forêts de montagne et abrouissement. A. Barbey . . . . .	144
Que savons-nous de l'accroissement en épaisseur des arbres, I <sup>re</sup> partie. Dr P. Jaccard . . . . .	169
Rendement financier d'une forêt jardinée. W. Ammon . . . . .	176

### Illustrations.

Epicéa croissant sur un saule . . . . .	1
† Albert Frey, conservateur des forêts . . . . .	31
† Robert Glutz, inspecteur forestier à Soleure . . . . .	32
† Charles Bertholet, ancien inspecteur des forêts . . . . .	41
Le gros épicéa de l'Alliaz . . . . .	45
Balai de sorcières fertile sur un mélèze . . . . .	73
Verrues sur l'érable duret . . . . .	96
Gui sur l'épicéa . . . . .	105
Adaptation de la clôture Page pour l'isolation des groupes de rajeunissement dans les forêts parcourues . . . . .	137
Vue d'un peuplement de la forêt jardinée du Honegg . . . . .	169

### Affaires de la Société.

Communication du comité au sujet de la publication du livre „La Suisse forestière“ . . . . .	37
Comité permanent. Extrait du procès-verbal des délibérations des séances du 26 avril et du 12 juin 1915 . . . . .	115
Rapport du comité permanent sur la marche de la société suisse des forestiers durant l'année 1912/13 . . . . .	115
Procès-verbal de l'assemblée extraordinaire, le 7 août 1915, à Olten . . . . .	190

<b>Communications.</b>	Page
La rocaille de Chillon. H. Badoux . . . . .	25
Le nouveau professeur de sciences forestières à l'École polytechnique. Mt.	33
L'ouragan du 30 octobre 1914 aux Ormonts. E. Graff . . . . .	58
Dégâts par l'ouragan du 30 octobre 1914 au Pays-d'Enhaut. H. Badoux	61
Assemblée de la Société vaudoise des forestiers le 1 <sup>er</sup> avril 1915. E. Grin	62
Abatage d'un beau noyer. H. Badoux . . . . .	64
Abatage d'un beau chêne à Noville. H. Badoux . . . . .	95
Une curiosité végétale; un érable à verrues. H. Badoux . . . . .	96
Exposition nationale de Berne en 1914; liste des récompenses . . . . .	97
Marché des écorces en temps de guerre. A. Barbey . . . . .	123
La forêt à l'exposition suisse, en 1914 à Berne; traduction abrégée d'un rapport de M. F. Merz. A. P. . . . .	149, 185
Forêts des Indes néerlandaises et forestiers hollandais en stage en Suisse. H. Badoux . . . . .	151
Un nouveau journal forestier. Rédaction. . . . .	154
Les pépinières forestières scolaires dans le canton de Vaud en 1914. M. Petitmermet . . . . .	183

**Nos morts.**

† Albert Frey, conservateur des forêts, traduction d'après -lf- . . . . .	30
† Robert Glutz, inspecteur forestier à Soleure . . . . .	32
† Charles Bertholet, ancien inspecteur des forêts. H. Badoux . . . . .	65
† Addenda. H. B. . . . .	125
† Gaspard Lorétan, inspecteur cantonal des forêts du Valais. A. Pillichody	155

**Chronique forestière.**

- Janvier-février.* Budget de l'Inspection fédérale des forêts, chasse et pêche.
- Mars-avril.* Cours du semestre d'été 1915 à la division forestière de l'école polytechnique fédérale, à Zurich.
- Mai-juin.* Cantons. Zurich; les forêts de la ville de Winterthour en 1914. Vaud; nominations de MM. Golay, Berthoud, Grivaz et Grin.
- Juillet-août.* Confédération. A l'école forestière de Zurich; M. Felber est nommé principal de l'école; nombre des étudiants; candidats qui ont obtenu le diplôme. Démission de M. Liechti comme membre de la commission fédérale pour l'examen forestier d'Etat. — Cantons. Berne; rapport de gestion pour 1914 des forêts de la commune bourgeoisiale de Berne. — Glaris; M. Schwyter nommé adjoint à l'inspection cantonale des forêts. — Zoug; augmentation de l'étendue des forêts domaniales. — Grisons; extrait du rapport de gestion de l'inspection forestier cantonal pour 1914. — Vaud; extrait du rapport sur l'administration, en 1914, des forêts de la commune de Ste-Croix. — Neuchâtel; extrait du rapport annuel sur les forêts du canton en 1914.
- Septembre-octobre.* Confédération; course d'études de l'école forestière au Gruonbach et au Bannwald d'Altdorf. — Cantons. Vaud; le garde de triage A. Parisod, à Glion, reçoit une montre en argent. — Cours du semestre d'hiver 1915 à la division forestière de l'école polytechnique fédérale à Zurich.

Novembre-décembre. Confédération; examens fédéraux. Nomination de M. Pulver dans la commission suisse de l'examen pratique. Candidats qui ont obtenu le diplôme.

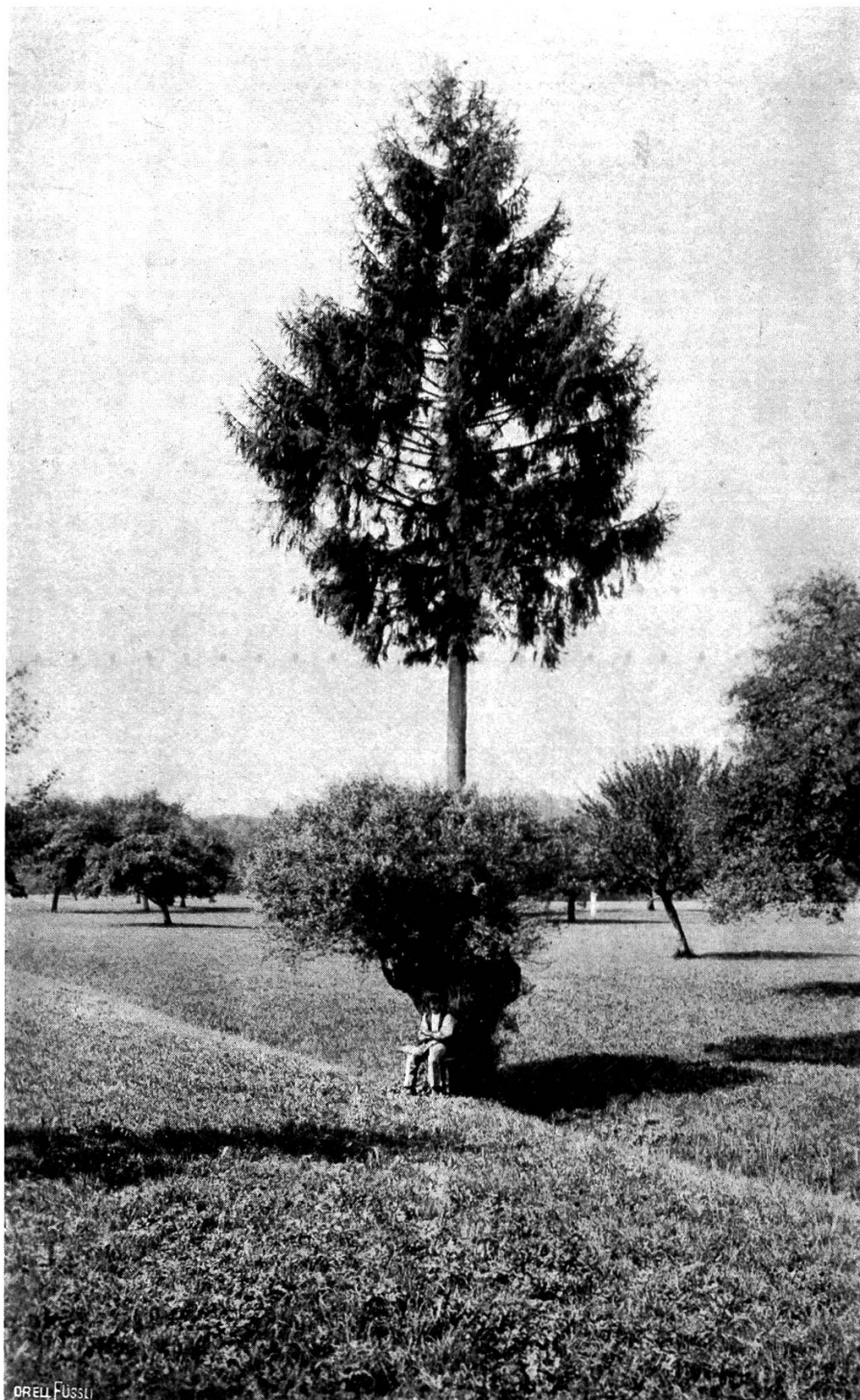
### Bibliographie.

	Page
Ph. Flury. <i>La Suisse forestière</i> . . . . .	34
Service forestier vaudois. <i>Les forêts publiques du canton de Vaud</i> . .	68
M. Decoppet. <i>La consommation des bois d'œuvre en Suisse</i> . . . . .	100
Inspection fédérale des travaux publics. <i>Corrections des torrents et endiguements des rivières en Suisse. 3<sup>me</sup> livraison</i> . . . . .	102
Direction des forêts. <i>Forêts domaniales du canton de Berne. Résultats de la gestion pendant la période de 1885 à 1905</i> . . . . .	132
A. Julien. <i>Description et iconographie des seize arbres les plus communs de l'Europe centrale</i> . . . . .	134
P. Mougin. <i>Les torrents de la Savoie</i> . . . . .	162
Société vaudoise des forestiers. <i>Agenda forestier 1916</i> . . . . .	193
Th. Felber. <i>Forstkalender 1916</i> . . . . .	194

### Mercuriale.

Décembre 1914-janvier 1915 . . . . .	39
Février-mars . . . . .	71
Avril-mai . . . . .	104
Avril-mai-juin . . . . .	135
Juillet-août . . . . .	165
Une importante vente de bois aux Ormonts. E. Graff . . . . .	167
Octobre-novembre . . . . .	194





Cliché G. Strickler, Grüningen.

Epicéa croissant sur un saule.

Circonférence du saule : 4.08 mètres, circonférence de l'épicéa : 1.10 mètres.