

**Zeitschrift:** Journal forestier suisse : organe de la Société Forestière Suisse  
**Herausgeber:** Société Forestière Suisse  
**Band:** 65 (1914)  
**Heft:** 4  
  
**Rubrik:** Mercuriale des bois

### **Nutzungsbedingungen**

Die ETH-Bibliothek ist die Anbieterin der digitalisierten Zeitschriften auf E-Periodica. Sie besitzt keine Urheberrechte an den Zeitschriften und ist nicht verantwortlich für deren Inhalte. Die Rechte liegen in der Regel bei den Herausgebern beziehungsweise den externen Rechteinhabern. Das Veröffentlichen von Bildern in Print- und Online-Publikationen sowie auf Social Media-Kanälen oder Webseiten ist nur mit vorheriger Genehmigung der Rechteinhaber erlaubt. [Mehr erfahren](#)

### **Conditions d'utilisation**

L'ETH Library est le fournisseur des revues numérisées. Elle ne détient aucun droit d'auteur sur les revues et n'est pas responsable de leur contenu. En règle générale, les droits sont détenus par les éditeurs ou les détenteurs de droits externes. La reproduction d'images dans des publications imprimées ou en ligne ainsi que sur des canaux de médias sociaux ou des sites web n'est autorisée qu'avec l'accord préalable des détenteurs des droits. [En savoir plus](#)

### **Terms of use**

The ETH Library is the provider of the digitised journals. It does not own any copyrights to the journals and is not responsible for their content. The rights usually lie with the publishers or the external rights holders. Publishing images in print and online publications, as well as on social media channels or websites, is only permitted with the prior consent of the rights holders. [Find out more](#)

**Download PDF:** 15.01.2026

**ETH-Bibliothek Zürich, E-Periodica, <https://www.e-periodica.ch>**

duits de l'assimilation) et par un affaiblissement plus ou moins notable de la croissance.

Dans la seconde partie du mémoire que nous analysons, Neger et Lakon étudient l'action physiologique particulière des gaz sulfureux et sulfurique, s'occupant tout d'abord de déterminer la pénétration de ces gaz par le moyen des stomates dans le corps de la plante, examinant ensuite leur influence sur l'assimilation et la transpiration. Après avoir précisé l'action toxique de  $\text{SO}^2$  sur l'assimilation, ils montrent que les troubles observés dans la transpiration des plantes soumises à l'action de ce gaz, sont la conséquence des altérations subies par les cellules chlorophylliennes. Celles-ci, à mesure qu'elles perdent leur vitalité, abandonnent l'eau de leur suc cellulaire dans les espaces inter-cellulaires voisins, lesquels sont comme injectés d'eau.

La conclusion pratique qui se dégage des observations faites, c'est qu'il est hautement désirable que les usiniers s'efforcent de réduire l'émission des gaz nuisibles aux plantes en s'appliquant à trouver le moyen de les absorber, et si possible de les utiliser, plutôt que de les abandonner au caprice des vents.

*P. Jaccard.*



## Mercuriale des bois.

La reproduction intégrale ou partielle de la Mercuriale est interdite sans l'autorisation de la Rédaction.

### Prix des bois en mars/avril 1914.

#### Bois façonnés, en forêt.

##### 1<sup>o</sup> Résineux. Longs bois.

##### Vaud, Forêts communales du III<sup>e</sup> arrondissement.

**Commune de Blonay.** A la Rueyre (transport fr. 2.50) 16 m<sup>3</sup> épïc., vol. moy. 1 m<sup>3</sup>, fr. 23.90; cubé sous écorce. — **Aux Pautex** (transport fr. 4.50) 41 m<sup>3</sup>,  $\frac{7}{10}$  épïc.  $\frac{3}{10}$  sap., vol. moy. 0,6 m<sup>3</sup>, fr. 22.40; (transport fr. 7) 26 m<sup>3</sup> épïc., poteaux élect., vol. moy. 0,3 m<sup>3</sup>, fr. 22.

##### Vaud, Forêts particulières du IX<sup>e</sup> arrondissement.

**Fermens et Glaisy** (transport fr. 4) 709 m<sup>3</sup> sap. et épïc., vol. moy. 1 m<sup>3</sup>, fr. 26.45; 14 mél., vol. moy. 0,5 m<sup>3</sup>, fr. 34.65. — **La Fivaz et Aruffens** (transport fr. 4) 25 m<sup>3</sup> sap., vol. moy. 1 m<sup>3</sup>, fr. 23.90; 14 m<sup>3</sup> sap. poteaux, vol. moy. 0,35 m<sup>3</sup>, fr. 18.65. — **Bois de Lachaux** (transport fr. 4) 23 m<sup>3</sup> sap., vol. moy. 1,3 m<sup>3</sup>, fr. 25. — **Bois de Lully** (transport fr. 3) 20 m<sup>3</sup> sap. et épïc., vol. moy. 0,7 m<sup>3</sup>, fr. 23.

##### Neuchâtel, Forêts communales du IV<sup>e</sup> arrondissement.

**Commune de Dombresson.** Le Sapet (transport fr. 6) 360 m<sup>3</sup>  $\frac{8}{10}$  épïc.  $\frac{2}{10}$  sap., vol. moy. 0,8 m<sup>3</sup>, fr. 25.20; (transport fr. 5.50) 124 m<sup>3</sup>,  $\frac{9}{10}$  épïc.  $\frac{1}{10}$  sap., vol. moy. 0,3 m<sup>3</sup>, fr. 24.50; bois pour poteaux. — **Commune des Genevays sur Coffrane.** Grande Forêt (transport fr. 4) 456 m<sup>3</sup>,  $\frac{3}{10}$  épïc.  $\frac{7}{10}$  sap., vol. moy. 0,45 m<sup>3</sup>, fr. 26. — **Commune de Chézard St-Martin.** Forêt du Bas (transport fr. 6) 516 m<sup>3</sup>,  $\frac{2}{10}$  épïc.  $\frac{8}{10}$  sap., vol. moy. 0,72 m<sup>3</sup>, fr. 22.80; (transport fr. 6.80) 90 m<sup>3</sup> épïc., vol. moy. 0,29 m<sup>3</sup>, fr. 22.60, bois pour poteaux.

## II<sup>o</sup> Billes de résineux.

(Prix sous écorce.)

### Vaud, Forêts communales du III<sup>e</sup> arrondissement.

**Commune de Blonay.** A la Rueyre (transport fr. 3) 42 m<sup>3</sup> épic., diam. méd. 20—50 cm, fr. 23.50. — **Commune de Blonay.** Aux Pautex (transport fr. 5) 172 m<sup>3</sup>,  $\frac{6}{10}$  épic.  $\frac{4}{10}$  sap. diam. méd. 20—64 cm, fr. 21.80.

### Neuchâtel, Forêts communales du IV<sup>e</sup> arrondissement.

**Commune de Dombresson.** Forêt du Sapet (transport fr. 6) 45 m<sup>3</sup>,  $\frac{9}{10}$  épic.  $\frac{1}{10}$  sap. diam. méd. 30—60 cm, fr. 27.45. — **Commune de Chézard St-Martin** (transport fr. 6) 435 m<sup>3</sup>,  $\frac{2}{10}$  épic.  $\frac{8}{10}$  sap., diam. méd. 30—85 cm, fr. 26.60.

### Valais, Forêts communales du V<sup>e</sup> arrondissement.

**Commune d'Isérables** (transport fr. 1.50) 150 m<sup>3</sup>,  $\frac{9}{10}$  épic.  $\frac{1}{10}$  sap., diam. méd. 15—45 cm, fr. 23.50.

## III<sup>o</sup> Feuillus. Bois d'œuvre.

### Vaud, Forêts particulières du IX<sup>e</sup> arrondissement.

(Cubage sous écorce.)

**Fermens et Glaisy** (transport fr. 5.50) 261 m<sup>3</sup> hêtre vol. moy. 0,25 m<sup>3</sup>, fr. 23.65; 25 m<sup>3</sup> chêne, vol. moy. 0,5 m<sup>3</sup>, fr. 40.05; 3 m<sup>3</sup> frêne vol. moy. 0,25 m<sup>3</sup>, fr. 30. — **La Fivaz et Aruffens** (transport fr. 5.50) 55 m<sup>3</sup> chêne, vol. moy. 0,55 m<sup>3</sup>, fr. 31.65; 3 m<sup>3</sup> frêne vol. moy. 1,5 m<sup>3</sup> fr. 75.15. — **Bois de Lully** (transport fr. 4.50) 10 m<sup>3</sup> chêne, vol. moy. 0,6 m<sup>3</sup>, fr. 38.60; 3 m<sup>3</sup> frêne, vol. moy. 0,5 m<sup>3</sup>, fr. 41.40. — **Sembrettes** (transport fr. 5) 6 m<sup>3</sup> hêtre, vol. moy. 0,5 m<sup>3</sup>, fr. 24.90; 5 m<sup>3</sup> chêne, vol. moy. 0,8 m<sup>3</sup>, fr. 39.45.

### Valais, Forêts communales du V<sup>e</sup> arrondissement.

**Commune de Leytron** (transport fr. 1.50) 28 m<sup>3</sup> peuplier italien, diam. méd. 13—48 cm, fr. 20.20.

## IV<sup>o</sup> Bois de râperie et de feu.

### Vaud, Forêts communales du III<sup>e</sup> arrondissement.

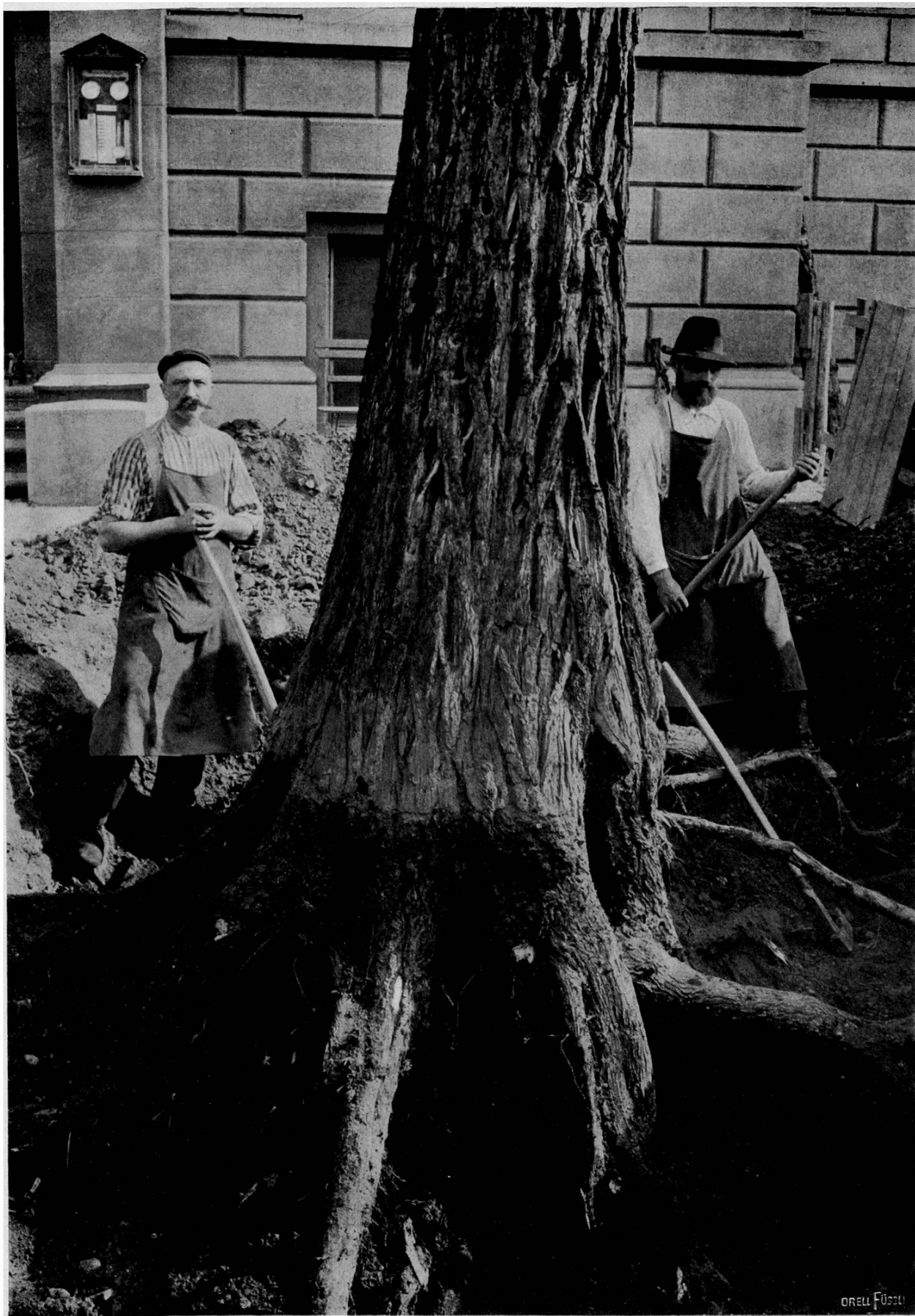
**Commune des Planches-Montreux à Nermont** (transport fr. 1.50) 58 st. hêtre rond., fr. 15.60. — **Commune de Veytaux.** Taillis communaux (bois empilé dans le village) 138 st. hêtre rond., fr. 16.50; 48 st. feuillus divers, rond., fr. 13.80. **Commune de Blonay.** Au Dévens (transport fr. 2) 30 st. hêtre quart., fr. 17.18. — **Au Pautex** (transport fr. 3.50) 43 st. épic. et sap., fr. 6.10. — *Remarque.* Pas de changement à signaler. Les bois de feu de hêtre continuent à être très recherchés. Même difficulté à écouler ceux de sapin.

## Comité permanent de la Société des forestiers suisses.

**Président:** M. Muret, inspecteur cantonal des forêts à Lausanne.  
**Vice-président:** M. Enderlin, inspecteur cantonal des forêts à Coire.  
**Caissier:** M. Muller, insp. forestier, Bâle (Chèque postal V 1542, Bâle).  
**Secrétaire:** M. Wanger, inspecteur cantonal des forêts à Aarau.  
M. Muller, inspecteur forestier, Bienne.

## \*\*\*\*\* Sommaire du N<sup>o</sup> 3. \*\*\*\*\* de la „Schweizerische Zeitschrift für Forstwesen“, rédigé par le prof. Decoppet, à Zurich.

**Aufsätze:** Dr. J. Coaz. — Über die Gehölzformationen der Aareufer. Von Dr. R. Siegrist, Aarau. — Die Vorarbeiten zur Erneuerung der Zolltarife und Handelsverträge. Kategorie Holz. Von Prof. M. Decoppet, Zürich. — **Mitteilungen:** Elektrotechniker und Forstmann. — **Zuschrift des Vereins schweizerischer Bienenfreunde** an die Schweizerischen Forstämter betreffend den Schutz der kätzchenträgenden Weichholzarten. — **Forstliche Nachrichten.** — **Bücheranzeigen.** — **Anzeigen.** **Holzhandelsbericht.**



Séquoia géant de l'Ecole forestière, Zurich.

Base du tronc montrant les fissures longitudinales du rhytidome et le système racinaire mis à nu sur une profondeur de 1,5 m.