

**Zeitschrift:** Journal forestier suisse : organe de la Société Forestière Suisse  
**Herausgeber:** Société Forestière Suisse  
**Band:** 64 (1913)  
**Heft:** 5

**Rubrik:** Mercuriale des bois

### **Nutzungsbedingungen**

Die ETH-Bibliothek ist die Anbieterin der digitalisierten Zeitschriften auf E-Periodica. Sie besitzt keine Urheberrechte an den Zeitschriften und ist nicht verantwortlich für deren Inhalte. Die Rechte liegen in der Regel bei den Herausgebern beziehungsweise den externen Rechteinhabern. Das Veröffentlichen von Bildern in Print- und Online-Publikationen sowie auf Social Media-Kanälen oder Webseiten ist nur mit vorheriger Genehmigung der Rechteinhaber erlaubt. [Mehr erfahren](#)

### **Conditions d'utilisation**

L'ETH Library est le fournisseur des revues numérisées. Elle ne détient aucun droit d'auteur sur les revues et n'est pas responsable de leur contenu. En règle générale, les droits sont détenus par les éditeurs ou les détenteurs de droits externes. La reproduction d'images dans des publications imprimées ou en ligne ainsi que sur des canaux de médias sociaux ou des sites web n'est autorisée qu'avec l'accord préalable des détenteurs des droits. [En savoir plus](#)

### **Terms of use**

The ETH Library is the provider of the digitised journals. It does not own any copyrights to the journals and is not responsible for their content. The rights usually lie with the publishers or the external rights holders. Publishing images in print and online publications, as well as on social media channels or websites, is only permitted with the prior consent of the rights holders. [Find out more](#)

**Download PDF:** 19.01.2026

**ETH-Bibliothek Zürich, E-Periodica, <https://www.e-periodica.ch>**

bois d'automne très développé, ont une dureté supérieure à celle que ferait présumer leur poids spécifique; autrement dit, de larges zones de bois d'automne augmentent considérablement la *dureté* du bois, sans que le poids spécifique s'accroisse d'une façon correspondante.

4. La comparaison des mélèzes provenant des quatre aires de croissance envisagées, conduit l'auteur à cette conclusion fort intéressante, c'est qu'au point de vue des qualités techniques, ce sont les mélèzes du Wienerwald qui occupent le premier rang. Ceci est d'autant plus inattendu que le mélèze a été introduit dans le Wienerwald il y a 80 à 90 ans seulement et qu'il s'y trouve par conséquent en dehors de son aire naturelle de croissance.

Malgré leurs anneaux d'accroissement très serrés, les mélèzes du Tyrol méridional sont, au point de vue technique, de moindre qualité, ce qui provient surtout de la faible proportion de bois d'automne qu'ils renferment. Ils conviennent, par contre, fort bien pour les travaux de menuiserie.

Le nouveau fascicule, dont vient de s'enrichir la belle série des publications de la Station d'essais forestiers de Mariabrunn, en dehors des précieux documents qu'il fournit aux techniciens et aux forestiers, sera certainement apprécié des botanistes, auxquels il apporte d'intéressants renseignements.

*Paul Jaccard.*



## Mercuriale des bois.

La reproduction intégrale ou partielle de la Mercuriale est interdite sans l'autorisation de la Rédaction.

### Prix des bois en avril 1913.

#### B. Bois façonnés en forêt.

##### a) Résineux. Longs bois.

Vaud, Forêts communales, III<sup>e</sup> arrondissement, Vevey.

(Par m<sup>3</sup>, sous écorce.)

**Commune de Blonay. Aux Riaux et en Monce** (Transport jusqu'à Blonay fr. 3) 44 m<sup>3</sup> épicéa, bois de constr., fr. 28.90. — *Observations.* Le prix atteint à dépassé la valeur moyenne de l'année ensuite de la rivalité de deux amateurs.

Vaud, Forêts domaniales et particulières, IX<sup>e</sup> arrondissement, Aubonne.

(Par m<sup>3</sup>, sous écorce.)

**Forêts domaniales: Robert et Etoy** (Transport jusqu'à Bière fr. 3) 16 m<sup>3</sup> épic. bois de sciage, fr. 23.30. — **Ursins** (à Perroy fr. 4.50) 4 m<sup>3</sup> épic. bois de sciage, fr. 23.10. — **Bois Masson** (à Perroy fr. 4.50) 26 m<sup>3</sup> épic. bois de sciage, fr. 28.15. — **Grand Devens** (à Perroy fr. 4.50) 3 m<sup>3</sup> épic. bois de constr., fr. 25. — **Prévondavaux** (à Perroy fr. 5) 3 m<sup>3</sup> sap. bois de constr., fr. 20.30. — **Toleure, Série I**, (à Bière fr. 3.50) 16 m<sup>3</sup> épic. étais de mine, fr. 14.85. — **Toleure, Série II**, (à Bière fr. 3.50) 11 m<sup>3</sup> sap. étais de mine, fr. 13.30. — **Mont Chabert** (à Perroy fr. 5) 1 m<sup>3</sup> sap. bois de sciage, fr. 22.20. — *Observations.* Prix analogues à ceux de 1912. — **Forêts particulières: Fermens et Glaisy** (à Apples ou Pampigny fr. 4) 876 m<sup>3</sup> sap. bois de sciage et de constr., fr. 26.55; 40 m<sup>3</sup> sap. étais de mine, fr. 18 (poteaux); (à Apples ou Pampigny fr. 4.50) 13 m<sup>3</sup> mélèze, bois de constr. et étais de mine, fr. 31.20. — **La Fivaz et Aruffens** (à Pampigny fr. 4) 26 m<sup>3</sup> sap. bois de sciage et de constr., fr. 23; 29 m<sup>3</sup> sap. étais de mine, fr. 18.55; 1 m<sup>3</sup> mélèze, étais de mine, fr. 23.55. — **Bois de Lachaux** (à Apples fr. 4.50) 7 m<sup>3</sup> mélèze, bois de sciage et de constr., fr. 37. — *Observations.* Prix en hausse d'environ fr. 1 par m<sup>3</sup> sur ceux de 1912. Beau sapin recherché.

**Neuchâtel, Forêts de la commune de Fenin-Vilars-Saules.**

(Par m<sup>3</sup>, **sous** écorce.)

**Forêts de Fenin** (à Neuchâtel fr. 5) 1224 m<sup>3</sup>, <sup>2</sup>/<sub>10</sub> épic. <sup>8</sup>/<sub>10</sub> sap. bois de sciage et de constr., fr. 24.80 (beau bois); 189 m<sup>3</sup>, <sup>2</sup>/<sub>10</sub> épic. <sup>8</sup>/<sub>10</sub> sap. bois de constr., fr. 21 (bois de petites dimensions, nouveaux, court). — *Observations.* Bois renversés par l'ouragan de l'hiver 1911/12. Grâce à la concurrence les prix obtenus sont plus élevés que ceux des ventes précédentes de bois chablis. La plus grande partie de ces bois doit servir pour la construction de la seconde galerie du Simplon. Les prix ne baissent pas malgré la grande quantité de bois chablis exploités encore en forêt.

**b) Résineux. Billes.**

**Neuchâtel, Forêts de la commune de Fenin-Vilars-Saules.**

(Par m<sup>3</sup>, **sous** écorce.)

**Forêt de Fenin** (Transport jusqu'à Neuchâtel fr. 5) 39 m<sup>3</sup>, <sup>2</sup>/<sub>10</sub> épic. <sup>8</sup>/<sub>10</sub> sap. a, moyen, fr. 30.40.

**c) Feuillus. Plantes et Billes.**

**Vaud, Forêts domaniales et particulières, IX<sup>e</sup> arrondissement, Aubonne.**

(Par m<sup>3</sup>, **sous** écorce.)

**Forêts domaniales: St-Pierre et Savoi** (Transport jusqu'à Apples fr. 5.50) 62 m<sup>3</sup> chêne fr. 50.60; 26 m<sup>3</sup> hêtre, faible, fr. 23.60. — **Robert et Etoy** (à Bière fr. 5.50) 2 m<sup>3</sup> chêne, faible, fr. 35; 36 m<sup>3</sup> hêtre, faible, fr. 23.55. — **Grand Devens** (à Perroy fr. 7.50) 9 m<sup>3</sup> chêne, faible, fr. 20; 2 m<sup>3</sup> hêtre, faible, fr. 23. — **Bois Masson** (à Perroy fr. 7.50) 20 m<sup>3</sup> chêne, faible, fr. 36; 45 m<sup>3</sup> hêtre, faible, fr. 24.45. — **Prévondavaux** (à Perroy fr. 7.50) 1 m<sup>3</sup> frêne, faible, fr. 31.65. — **Toleure I**, (à Bière fr. 5) 64 m<sup>3</sup> hêtre, faible, fr. 22.75; 6 m<sup>3</sup> plane, orme, frêne faible, fr. 20.85. — **Toleure II**, (à Bière fr. 5) 1 m<sup>3</sup> chêne, faible, fr. 35; 12 m<sup>3</sup> hêtre, faible, fr. 22.50. — **Mont Chaubert** (à Perroy fr. 8.50) 13 m<sup>3</sup> hêtre, faible, fr. 22.20. — *Observations.* Prix analogues à ceux de 1912. Prix élevés pour les belles catégories de chêne. Hêtre vendu en totalité aux parqueteries. — **Forêts particulières: Fermens et Glaisy** (à Apples ou Pampigny fr. 5.50) 426 m<sup>3</sup> hêtre, moyen et faible, fr. 23.65 (prix en légère augmentation sur ceux de 1912); 21 m<sup>3</sup> chêne, moyen et faible, fr. 34.50; 13 m<sup>3</sup> frêne, faible, fr. 47.10 (très recherché). — **La Fivaz et Aruffens** (à Pampigny fr. 5.50) 2 m<sup>3</sup> hêtre moyen, fr. 26.35; 42 m<sup>3</sup> chêne, faible, fr. 38.25; 1 m<sup>3</sup> frêne, faible, fr. 50; 2 m<sup>3</sup> cerisier, faible, fr. 24. — **Bois de Lachaux** (à Apples fr. 5.50) 10 m<sup>3</sup> hêtre, faible, fr. 22; 3 m<sup>3</sup> chêne, faible, fr. 24.05.

**Valais, Forêts de la commune de Monthey.**

(Par m<sup>3</sup>, **sous** écorce.)

**Châble Croix** (à la gare de Monthey fr. 3) 196 m<sup>3</sup> épic et sap. moyen et faible, b, fr. 17. — *Observations.* Bois provenant de coupes faites partiellement en 1911 et ayant séjourné longtemps en forêt.

**d) Bois de râperie.**

(Par stère.)

**Vaud, Forêts domaniales, III<sup>e</sup> arrondissement, Vevey.**

**Etat de Vaud. Cantonnement de Rougemont** (bois rendu sur wagon à Rougemont) 60 stères épicéa d'excellente qualité, fr. 10.25.

**e) Bois de feu.**

(Par stère.)

**Vaud, Forêts domaniales et particulières, IX<sup>e</sup> arrondissement, Aubonne.**

**Forêts domaniales: St-Pierre et Savoi** (Transport jusqu'à Apples fr. 2) 4 stères hêtre quart., fr. 12.75; 2 stères chêne quart., fr. 8.25. — **Robert et Etoy** (à St-Livres fr. 2) 40 stères hêtre quart., fr. 14.35; 3 stères chêne quart.

fr. 8.50; 2 stères sap. quart., fr. 7.75. — **Prévondavaux** (à Gimel ou Burtigny fr. 2) 26 stères hêtre rond., fr. 10.40. — **Toleure I**, (à Bière fr. 2) 116 stères hêtre rond., fr. 10.20; 19 stères sap. quart., fr. 5.55 — **Toleure II**, (à Bière fr. 2) 61 stères hêtre quart., fr. 10.30; 28 stères sap. quart., fr. 5.10 (déprécié par le tir de la place de Bière). — **Mont Chaubert** (à Gimel fr. 2.50) 168 stères hêtre quart., fr. 9.10; 27 stères sap. quart., fr. 6.65 (presque tous les stères de sapin sont tarés). — *Observations.* Prix obtenus en plaine, environ fr. —.25 et en montagne environ fr. 1 par stère inférieurs à ceux de 1912. — **Forêts particulières: Fermens et Glaisy** (à Apples ou Pampigny fr. 2) 244 stères hêtre quart., fr. 12.85; 22 stères sap. quart., fr. 7.70; 2 stères frêne quart., fr. 10.25. — **La Fivaz et Aruffens** (à Pampigny fr. 2) 4 stères hêtre quart., fr. 12.25; 2 stères chêne rond., fr. 7.75; 1 stère sap. quart., fr. 7.50. — **Bois de Lachaux** (à Apples fr. 2) 19 stères hêtre rond., fr. 13.50 (prix inférieurs d'environ fr. —.25 par stère sur ceux de 1912). — *Observations.* L'hiver doux est certainement un des facteurs importants de la baisse des bois de feu. Il ne faut cependant pas se dissimuler que la crise tend à s'accroître sur ce genre de produits qu'il devient de plus en plus difficile d'écouler.

### Vaud, Forêts communales, III<sup>e</sup> arrondissement, Vevey.

**Commune de Veytaux.** Taillis communaux (bois empilés aux places de dépôt dans le village). 58 stères hêtre rond., fr. 17 (1912 fr. 16.20); 30 stères feuillus divers rond., fr. 11.60 (1912 fr. 12.25). — **Commune de Rossinière.** A la Tine (à la gare de la Tine fr. 1); 20 stères hêtre rond., fr. 11.95; 20 stères sapins, fr. 7.90. — *Observations.* A la fin de la campagne de cet hiver, les demandes en bois de feu sont plus nombreuses. Aussi, les prix atteints sont-ils un peu supérieurs à ceux des mises du commencement de l'année. Les sciages sapin, par contre, sont peu demandés. Il est vrai que les scieries, au Pays d'Enlout en particulier, sont pourvues d'abondants stocks de bois à scier. L'hiver a été favorable, à la montagne, pour les transports; tous les bois fabriqués — de gros soldes gisaient encore en forêt depuis l'hiver 1911/12 — ont pu être amenés à la scie.

### Valais, Forêts communales, VI<sup>e</sup> arrondissement, Monthey.

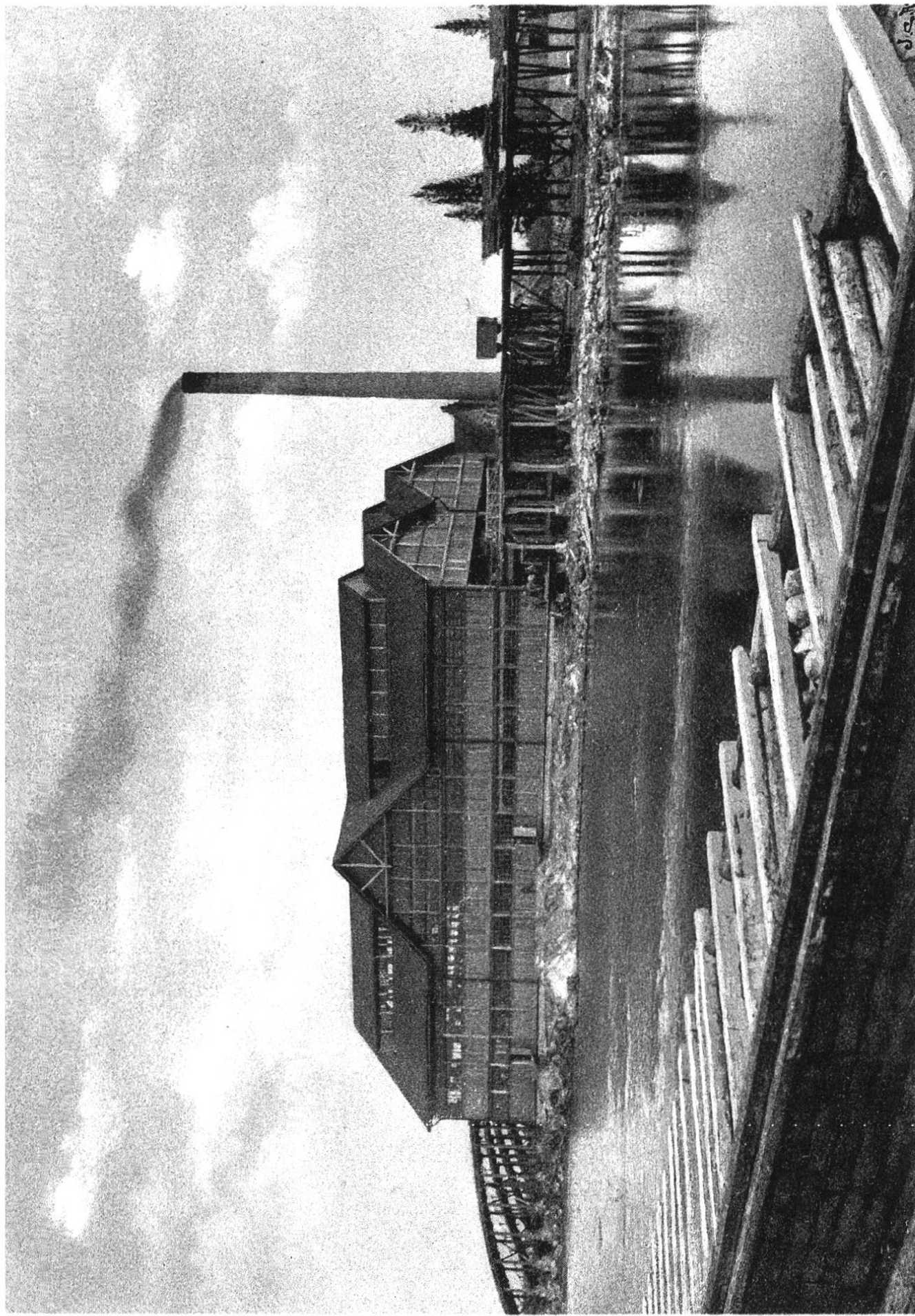
**Commune de Massongex.** Daviaz (à la gare de Bex fr. 1.50) 111 stères sap. et épic., quart., fr. 9.10. — *Observations.* Les bois de feu résineux trouvent peu de preneurs. — **Commune de Monthey.** Châble-Croix (à la gare de Monthey fr. 2) 122 stères épic. et sap. quart., fr. 8 (bonne qualité); 40 stères épic. et sap. quart., fr. 6.30 (qualité médiocre). — *Observations.* Les prix réalisés ne correspondent pas aux prix obtenus récemment dans la contrée. Ils sont considérablement inférieurs à ceux-ci. Les bois se sont vendus de gré à gré après deux enchères sans résultats.



### \*\*\*\*\* Sommaire du N° 4 \*\*\*\*\* de la „Schweizerische Zeitschrift für Forstwesen“ rédigée par M. le Prof. Decoppet, à Zurich.

**Aufsätze:** Reisenotizen aus Skandinavien. Schweden und seine Holzausfuhr. Von Prof. M. Decoppet in Zürich. — Über die Chermesiden der Schweiz. Von N. A. Choldkovsky, St. Petersburg. — Tagesfragen zur Etatermittlung und Wirtschaftskontrolle. Von Philipp Flury. (Fortsetzung.) — Die Witterung des Jahres 1912 in der Schweiz. Von Dr. R. Fillwiller. (Fortsetzung.) — **Vereinsangelegenheiten:** Jahresversammlung des Schweizerischen Forstvereins in Glarus vom 6. bis 9. Juli 1913. — **Preisaufgaben.** — Jahresversammlung des Schweizerischen Forstvereins in Solothurn, 4. bis 7. August 1912. — **Mitteilungen:** Arealstatistik: Die Gemeinden der Schweiz. — **Forstliche Nachrichten.** — **Bücheranzeigen.** — **Holzhandelsbericht.**





Scierie avec 4 rampes de chargement et place de dépôt. (Vesterbotten.)