

Zeitschrift: Journal forestier suisse : organe de la Société Forestière Suisse
Herausgeber: Société Forestière Suisse
Band: 64 (1913)
Heft: 3

Rubrik: Mercuriale des bois

Nutzungsbedingungen

Die ETH-Bibliothek ist die Anbieterin der digitalisierten Zeitschriften auf E-Periodica. Sie besitzt keine Urheberrechte an den Zeitschriften und ist nicht verantwortlich für deren Inhalte. Die Rechte liegen in der Regel bei den Herausgebern beziehungsweise den externen Rechteinhabern. Das Veröffentlichen von Bildern in Print- und Online-Publikationen sowie auf Social Media-Kanälen oder Webseiten ist nur mit vorheriger Genehmigung der Rechteinhaber erlaubt. [Mehr erfahren](#)

Conditions d'utilisation

L'ETH Library est le fournisseur des revues numérisées. Elle ne détient aucun droit d'auteur sur les revues et n'est pas responsable de leur contenu. En règle générale, les droits sont détenus par les éditeurs ou les détenteurs de droits externes. La reproduction d'images dans des publications imprimées ou en ligne ainsi que sur des canaux de médias sociaux ou des sites web n'est autorisée qu'avec l'accord préalable des détenteurs des droits. [En savoir plus](#)

Terms of use

The ETH Library is the provider of the digitised journals. It does not own any copyrights to the journals and is not responsible for their content. The rights usually lie with the publishers or the external rights holders. Publishing images in print and online publications, as well as on social media channels or websites, is only permitted with the prior consent of the rights holders. [Find out more](#)

Download PDF: 17.01.2026

ETH-Bibliothek Zürich, E-Periodica, <https://www.e-periodica.ch>

Mercuriale des bois.

La reproduction intégrale ou partielle de la Mercuriale est interdite sans l'autorisation de la Rédaction.

Prix des bois en février 1913.

A. Bois sur pied.

(Prix par m³, exploitation à la charge du vendeur; mesurage **sur** écorce.)

Berne, Forêts de la commune de Soyhières.

(Bois vendu jusqu'à un diamètre minimum de 16 cm.)

Les Riedes-dessus. Stierenholz (Transport jusqu'à Soyhières fr. 3) 54 plantes, ⁸/₁₀ sap. ²/₁₀ épic. à 2 m³ par plante, fr. 29.50. — *Observations.* Transport facile, belle qualité de bois.

Vaud, Forêts de la commune des Planches-Montreux.

(Exploitation à la charge de l'acquéreur. Mesurage **sur** écorce.)

A Grandchamp (Transport jusqu'à Montreux fr. 4) 136 plantes, ⁸/₁₀ épic. ²/₁₀ mélèze à 0,4 m³ par plante, fr. 19.10 (bois pour poteaux électriques).

Vaud, Forêts de la commune de Ste-Croix.

(Exploitation à la charge de l'acquéreur. Bois vendus en entier.)

Derrière la Layette (à Ste-Croix fr. 2) 151 épic. à 0,65 m³ par plante, fr. 20.55. (A proximité immédiate du village, dévestiture facile. Prix presque égal à la taxe. Qualité moyenne.) — **Au Chantelet** (à Ste-Croix fr. 2.50) 111 plantes, épic. et sap. à 0,65 m³ par plante, fr. 21.50. (Dévestiture facile à proximité immédiate de la Sagne près Ste-Croix. Qualité moyenne. Prix légèrement supérieur à la taxe.) — *Observations.* Cette vente ayant été provoquée par un marchand de bois ayant une importante livraison à faire, les prix ont été sensiblement supérieurs à ceux des mises sur pied de 1912 (fr. 21 au lieu de fr. 19 le m³). L'importance des ventes pour la commune de Ste-Croix augmentera à partir de 1913 par le fait que le nouvel aménagement permettra une plus grande possibilité.

B. Bois façonnés en forêt.

a) Résineux. Longs bois.

Vaud, Forêts domaniales, 1^{er} arrondissement, Bex.

(Par m³, **sous** écorce.)

La Rippaz (Transport jusqu'à Bex fr. 4) 56 m³ épic. bois de sciage, fr. 29.10.

b) Résineux. Billes.

Vaud, Forêts domaniales, 1^{er} arrondissement, Bex.

(Par m³, **sous** écorce.)

Fondement, Gryonne (Transport jusqu'à Bex fr. 4) 18 m³ épic. moyen, fr. 28.14.

Vaud, Forêts communales, III^e arrondissement, Vevey.

(Par m³, **sous** écorce.)

Commune des Planches-Montreux. A Grandchamp (à Montreux fr. 3.50) 39 m³ épic. b, fr. 28.35. — **Commune de Veytaux. Case au berger** (bois empilés à côté de la gare de Veytaux) 165 m³, ⁸/₁₀ épic. ²/₁₀ sap. b, fr. 20. — *Observations:* ces bois, au demeurant d'excellente qualité, ont beaucoup souffert du dévalage par de longs châbles; en outre, ils ont séjourné en forêt durant 1½ ans, n'ayant

pu, faute de neige, être descendus en hiver 1911/12. C'est ce qui explique leur prix si anormalement bas. Et rien ne saurait illustrer mieux l'utilité absolue des chemins forestiers. Tandis que Veytaux, faute de ceux-ci, doit liquider à 20 fr. des bois empilés à côté d'une gare des C F F., la commune voisine de Châtelard, dont les forêts sont sillonnées d'un beau réseau de chemins, réussit à vendre à fr. 30 du bois à port de char, dans des forêts situées entre 1300 et 1500 m d'altitude. Inutile de chercher longtemps la conclusion à en tirer.

Valais, Forêts de la commune de Sembrancher.

(Par m³, **sous** écorce.)

Les Ecoteaux (à la gare de Sembrancher fr. 1.50) 80 m³, ⁸/₁₀ épic. et sap. ²/₁₀ mélèze b, moyen, fr. 31.50. — *Observations.* Marché très favorable, augmentation de fr. 4 le m³ sur les prix de 1912, par suite de concurrence locale.

c) Feuillus. Plantes et Billes.

Vaud, Forêts domaniales, I^{er} arrondissement, Bex.

(Par m³, **sous** écorce.)

Fondement, Gryonne (Transport jusqu'à Bex fr. 4—5) 52 m³ hêtre b, moyen, fr. 26.14; 4 m³ érable, faible, fr. 25.02.

d) Bois de râperie.

(Par stère.)

Vaud, Forêts domaniales, III^e arrondissement, Vevey.

Cantonement de Rougemont (Bois rendu sur wagon, en gare de Rougemont) 60 stères épic., fr. 10.25 (belle qualité).

e) Bois de feu.

(Par stère.)

Vaud, Forêts domaniales, I^{er} arrondissement, Bex.

La Rippaz (Transport jusqu'à Bex fr. 3) 33 stères hêtre quart., fr. 11.45.

Vaud, Forêts domaniales et communales, III^e arrondissement, Vevey.

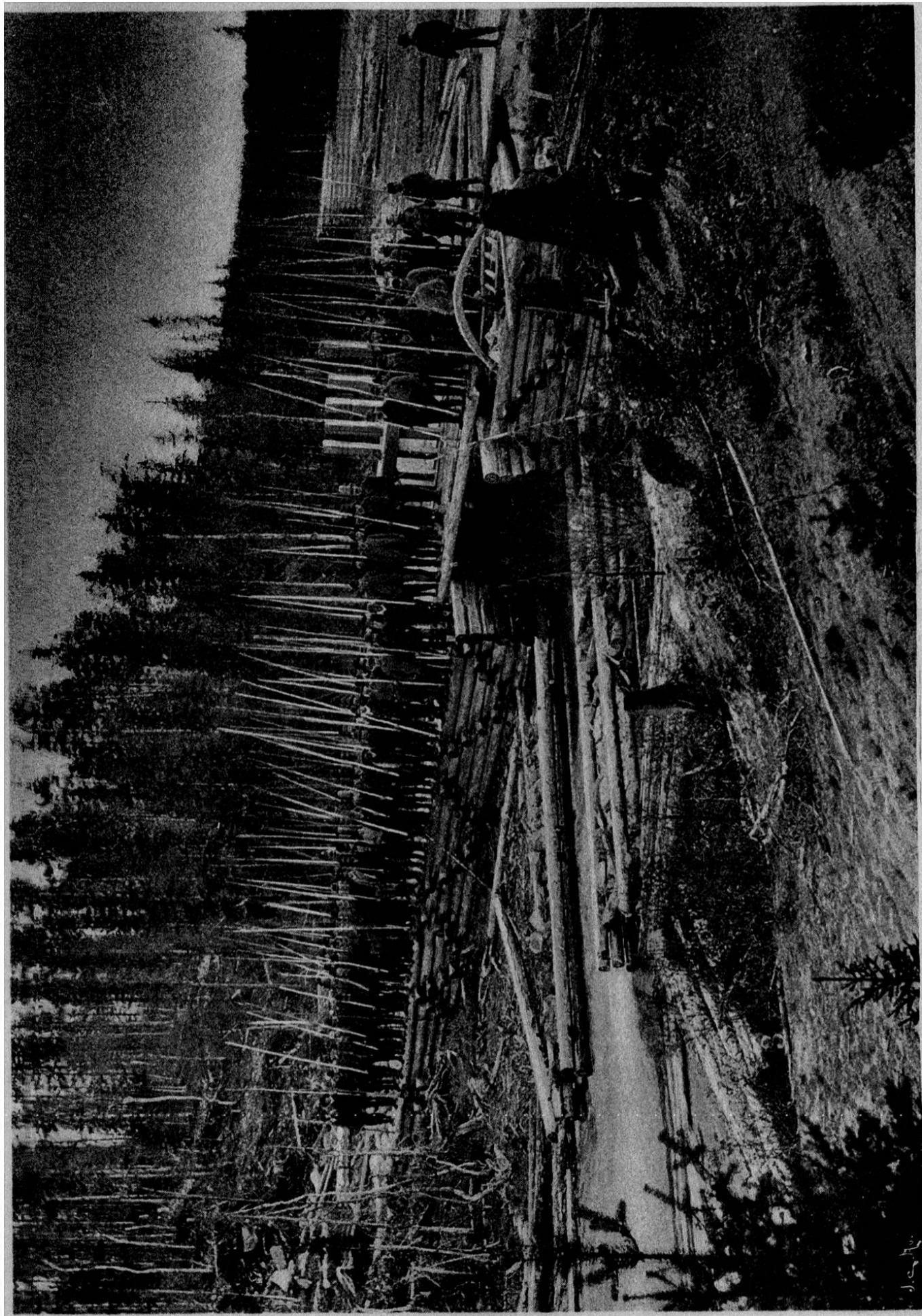
Forêt domaniale de Chillon (bois empilés en face du château de Chillon) 62 stères hêtre quart. et rond., fr. 16.35 (en 1912 fr. 14.40); 18 stères feuillus divers, quart. et rond., fr. 12 (en 1912 fr. 10.70). — **Commune de Veytaux. Taillis communaux** (bois empilés aux places de dépôt dans le village) 127 stères hêtre rond., fr. 16.35 (en 1911 fr. 16.10); 13 stères feuillus divers rond., fr. 12.10 (en 1911 fr. 12.25).



Sommaire du N° 2

de la „Schweizerische Zeitschrift für Forstwesen“ rédigée par M. le Prof. Decoppet, à Zurich.

Aufsätze: Die heutigen Grundsätze und Ziele des Waldbaues. Von Prof. A. Engler. (Schluss.) — Zur Frage der Prüfung forstlicher Sämereien. Von H. Knuchel. — Die Witterung des Jahres 1912 in der Schweiz. Von Dr. R. Billwiller. — **Mitteilungen:** Die Lärchenwickler im Oberengadin. — Eidg. Inspektion für Forstwesen: Budget. — Wald-Chronik. — Waldsamen-Erntebericht der Tiroler Waldsamen-Klenganstalten Wallpach-Schwanenfeld, Innsbruck. — **Forstliche Nachrichten.** — **Bücheranzeigen.** — **Holzhandelsbericht.**



Escouade de flotteurs. (Angermanland.)