

Mercuriale des bois

Objektyp: **Group**

Zeitschrift: **Journal forestier suisse : organe de la Société Forestière Suisse**

Band (Jahr): **62 (1911)**

Heft 5

PDF erstellt am: **21.09.2024**

Nutzungsbedingungen

Die ETH-Bibliothek ist Anbieterin der digitalisierten Zeitschriften. Sie besitzt keine Urheberrechte an den Inhalten der Zeitschriften. Die Rechte liegen in der Regel bei den Herausgebern.

Die auf der Plattform e-periodica veröffentlichten Dokumente stehen für nicht-kommerzielle Zwecke in Lehre und Forschung sowie für die private Nutzung frei zur Verfügung. Einzelne Dateien oder Ausdrucke aus diesem Angebot können zusammen mit diesen Nutzungsbedingungen und den korrekten Herkunftsbezeichnungen weitergegeben werden.

Das Veröffentlichen von Bildern in Print- und Online-Publikationen ist nur mit vorheriger Genehmigung der Rechteinhaber erlaubt. Die systematische Speicherung von Teilen des elektronischen Angebots auf anderen Servern bedarf ebenfalls des schriftlichen Einverständnisses der Rechteinhaber.

Haftungsausschluss

Alle Angaben erfolgen ohne Gewähr für Vollständigkeit oder Richtigkeit. Es wird keine Haftung übernommen für Schäden durch die Verwendung von Informationen aus diesem Online-Angebot oder durch das Fehlen von Informationen. Dies gilt auch für Inhalte Dritter, die über dieses Angebot zugänglich sind.

Mercuriale des bois.

La reproduction intégrale ou partielle de la Mercuriale est interdite sans l'autorisation de la Rédaction.

(Pour la classification voir notre numéro de janvier, pages 16/17.)

Prix des bois en avril/mai 1911.

B. Bois façonnés, en forêt.

a) Résineux. Longs bois.

Vaud, Forêts domaniales, III^e arrondissement, Vevey.

(Par m³, **sous** écorce.)

La Côte de Rougemont (Bois empilé au bord de la Sarine; transport jusqu'à Rougemont fr. 1.50) 18 m³ épic. IV^e et V^e cl., fr. 21; (en gare de Montreux) 48 m³ épic. IV^e cl., fr. 28 (poteaux, cubés avec écorce).

b) Résineux. Billes.

Vaud, Forêts domaniales et communales, III^e arrondissement, Vevey.

(Par m³, **sous** écorce.)

Forêt domaniale: La Côte de Rougemont (Empilage au bord de la Sarine; transport jusqu'à Rougemont fr. 1.50) 36 m³, ⁹/₁₀ épic. ¹/₁₀ sap. II^e cl. a, fr. 31; 152 m³, ⁹/₁₀ épic. ¹/₁₀ sap. II^e et III^e cl. a, fr. 25.60; (Empilage au Vanel; transport jusqu'à Rougemont fr. 1) 25 m³, ⁹/₁₀ épic. ¹/₁₀ sap. II^e et III^e cl. a, fr. 26.40. — **Commune de Châtelard: A Certailon** (à Montreux fr. 2.50) 105 m³, ²/₁₀ épic. ⁸/₁₀ sap. I^{re}—III^e cl. a, fr. 26 (en 1910 fr. 26). — **En Major** (aux Avants fr. 3) 45 m³, ⁶/₁₀ épic. ⁴/₁₀ sap. I^{re}—III^e cl. b, fr. 22.

Valais, Forêts de la commune d'Unterbäch.

(Par m³, **sous** écorce.)

Altbirkenwald (à la gare de Rarogne fr. 1) 50 m³, ⁷/₁₀ pins ²/₁₀ mélèze ¹/₁₀ épic. III^e cl. b, fr. 21.50.

d) Bois de feu.

(Par stère.)

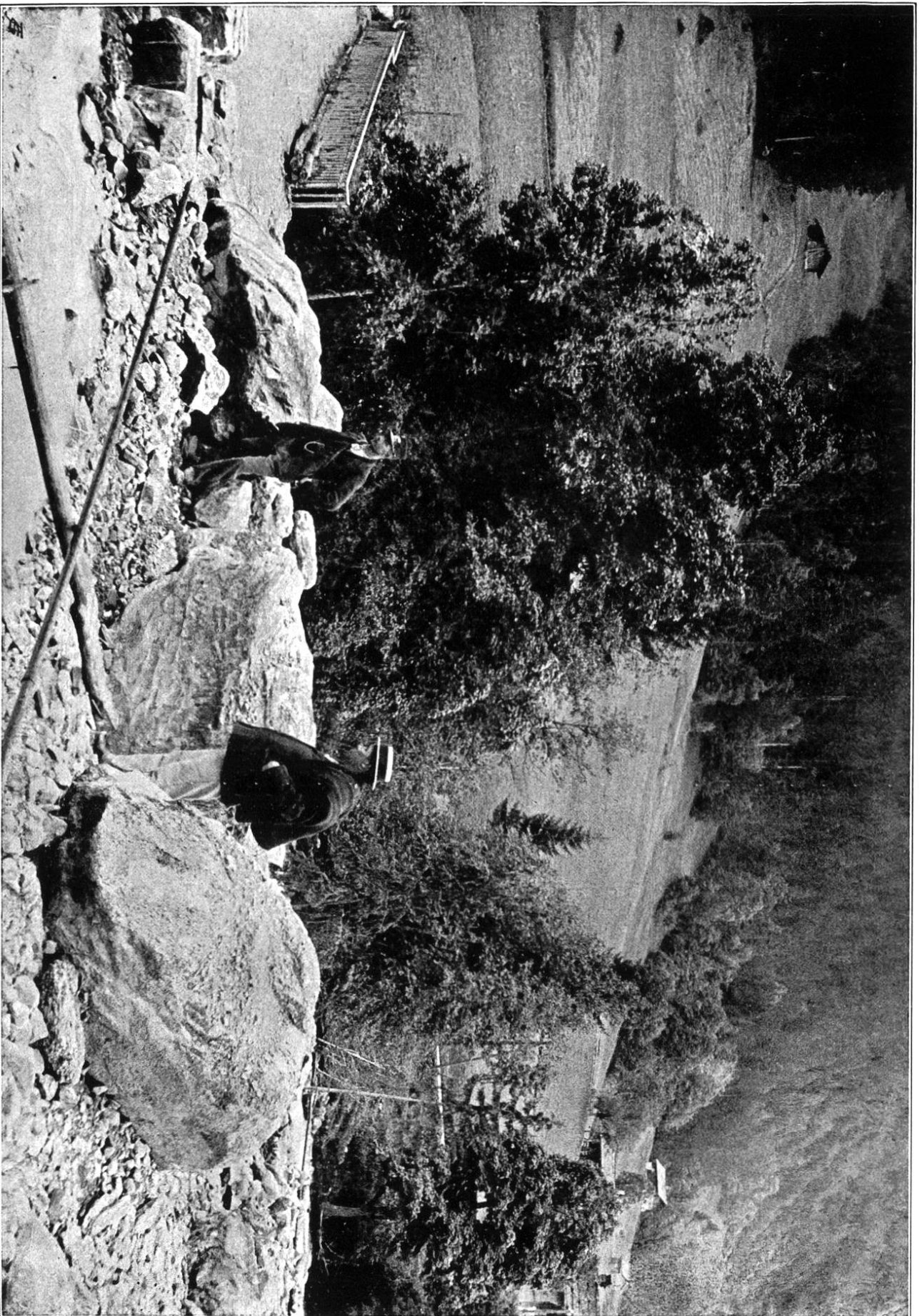
Vaud, Forêts de la commune des Planches.

Aux Scex blanc (Transport jusqu'à Glion fr. 1.50) 28 stères, ³/₁₀ épic. ⁷/₁₀ sap. quart., fr. 10; 47 stères, ³/₁₀ épic. ⁷/₁₀ sap. rond., fr. 10 (branches; bois mi-secs).

Fin de la mercuriale pour la campagne de 1910/11.

*** Sommaire du N° 4 ***
de la „Schweizerische Zeitschrift für Forstwesen“ rédigée par M. le Dr Fankhauser, à Berne.

Aufsätze: Die Drahtseilriesen im Forstkreis Misox (Graubünden), von Ed. Schmid, Kreisförster, Grono. — Wirtschaftsplan und Waldreglement. — Eichhörnchenschaden. Von Dr. F. Fankhauser. — **Vereinsangelegenheiten:** Aus den Verhandlungen des Ständigen Komitees. — Konferenz der Kantonsoberförster in Olten. — **Mitteilungen:** Staatswaldungen des Kantons Bern. Wirtschaftsergebnisse in der Periode 1885 bis 1905. — Eine Schreibstütze mit Wetterschutz. — **Forstliche Nachrichten.** — Bücheranzeigen. — Anzeigen. — Holzhandelsbericht.



Blocs charriés par une lave et déposés sur un pré, à la sortie de la gorge.

Vallée des Ormonts (Vaud).