

Zeitschrift: Journal forestier suisse : organe de la Société Forestière Suisse
Herausgeber: Société Forestière Suisse
Band: 62 (1911)
Heft: 2

Rubrik: Mercuriale des bois

Nutzungsbedingungen

Die ETH-Bibliothek ist die Anbieterin der digitalisierten Zeitschriften auf E-Periodica. Sie besitzt keine Urheberrechte an den Zeitschriften und ist nicht verantwortlich für deren Inhalte. Die Rechte liegen in der Regel bei den Herausgebern beziehungsweise den externen Rechteinhabern. Das Veröffentlichen von Bildern in Print- und Online-Publikationen sowie auf Social Media-Kanälen oder Webseiten ist nur mit vorheriger Genehmigung der Rechteinhaber erlaubt. [Mehr erfahren](#)

Conditions d'utilisation

L'ETH Library est le fournisseur des revues numérisées. Elle ne détient aucun droit d'auteur sur les revues et n'est pas responsable de leur contenu. En règle générale, les droits sont détenus par les éditeurs ou les détenteurs de droits externes. La reproduction d'images dans des publications imprimées ou en ligne ainsi que sur des canaux de médias sociaux ou des sites web n'est autorisée qu'avec l'accord préalable des détenteurs des droits. [En savoir plus](#)

Terms of use

The ETH Library is the provider of the digitised journals. It does not own any copyrights to the journals and is not responsible for their content. The rights usually lie with the publishers or the external rights holders. Publishing images in print and online publications, as well as on social media channels or websites, is only permitted with the prior consent of the rights holders. [Find out more](#)

Download PDF: 13.01.2026

ETH-Bibliothek Zürich, E-Periodica, <https://www.e-periodica.ch>

Mercuriale des bois.

La reproduction intégrale ou partielle de la Mercuriale est interdite sans l'autorisation de la Rédaction.

(Pour la classification voir notre numéro de janvier, pages 16/17.)

Prix des bois en janvier/février 1911.

A. Bois sur pied.

(Prix par m³, exploitation à la charge de l'acquéreur; mesurage **sur** écorce.)

Vaud, Forêts communales, VIII^e arrondissement, Cossonay.

(Bois vendus en entier.)

Commune de Dommartin. A la Chavanne (Transport jusqu'à Echallens fr. 3) 76 épic. à 1 m³ par plante, fr. 21.30. — *Observations.* Beaux bois; prix inférieurs à tous ceux atteints dans les mises des environs résultant de l'entente entre les marchands.

B. Bois façonnés, en forêt.

a) Résineux. Longs bois.

Berne, Commune de Courfaivre.

(Par m³, **sur** écorce.)

Grand Emmeri (Transport jusqu'à Courfaivre fr. 2.50) 80 m³, 1/2 épic. 1/2 sap. III^e cl., fr. 21.70. (Transport très facile.)

Fribourg, Forêts domaniales et communales, III^e arrondissement, Gruyère.

(Par m³, **sous** écorce.)

Forêts domaniales: Bouleyres (à Bulle fr. 1.50) 52 m³ épic. II^e cl., fr. 30.75; 56 m³ épic. III^e cl., fr. 25.45. — **Les Fenettes** (à Bulle fr. 2.50) 44 m³ épic. III^e cl., fr. 24. — **Commune de Sorens. Le Gibloux** (à Bulle fr. 3.50) 402 m³, 1/3 épic. 2/3 sap. III^e cl., fr. 21.50 (chablis et bois secs). — **Commune de Gruyères. Bouleyres** (à Bulle fr. 1.50) 32 m³ épic. III^e cl., fr. 27.07. — *Observations.* Les ventes se sont passées dans de bonnes conditions et les prix se sont maintenus élevés jusqu'à la fin.

Vaud, Forêts domaniales et communales, III^e arrondissement, Vevey.

(Par m³, **sous** écorce.)

Forêts domaniales. A l'Alliaz (jusqu'à Blonay fr. 3.50) 11 m³ épic. III^e et IV^e cl., fr. 22. — **Commune de Blonay. Aux Pantex** (à Blonay fr. 3.50) 84 m³, 8/10 épic. 2/10 sap. III^e et IV^e cl., fr. 22.65. — **A la Mangnettaz** (à Blonay fr. 3.50) 33 m³, 8/10 épic. 2/10 sap. III^e et IV^e cl., fr. 24.15.

Vaud, Forêts communales, VIII^e arrondissement, Cossonay.

(Par m³, **sous** écorce.)

Commune de Vufflens-la-Ville. A la Lovataire (aux scieries des environs fr. 4) 35 m³ sap. II^e cl., fr. 21.05. — *Observations.* Dévestiture difficile, bois grossier.

b) Résineux. Billes.

Berne, Commune de Courfaivre.

(Par m³, **sur** écorce.)

Grand Emmeri (Transport jusqu'à Courfaivre fr. 2.50) 150 m³, 1/2 épic. 1/2 sap. II^e cl., fr. 25.20. (Transport facile.)

Fribourg, Forêts domaniales et communales, III^e arrondissement, Gruyère.

(Par m³, **sous** écorce.)

Forêts domaniales: **Bouleyres** (à Bulle fr. 1.50) 151 m³ épic. I^{re} cl. a, fr. 30.70 (gros bois, de très bonne qualité); 133 m³ épic. I^{re} cl. a, fr. 34.35 (beau bois de I^{re} qualité et d'une vidange très facile); 219 m³ épic. II^e cl. a, fr. 33.75; 158 m³ épic. II^e cl. b, fr. 31.12 (beau bois de I^{re} qualité et d'une vidange très facile). — **Les Fenettes** (à Bulle fr. 2.50) 251 m³ épic. II^e cl. b, fr. 27.37 (bois nouveaux et grossier). — **Vaucens** (à Bulle fr. 1.50) 69 m³, $\frac{2}{3}$ sap. $\frac{1}{3}$ épic. II^e cl. b, fr. 25.85 (bois de qualité inférieure). — *Observations.* Pendant le mois de janvier il y a eu une hausse sensible dans les prix des bois de sciage de bonne qualité. — **Commune de Lessoc. Combarimbours** (à Bulle fr. 2.50) 346 m³ épic. II^e cl. a, fr. 28.25. — **Commune de la Roche. Longe Place** (à Bulle fr. 3.50) 390 m³, $\frac{2}{3}$ épic. $\frac{1}{3}$ sap. II^e cl. a, fr. 30.80. — **Commune de Cerniat. Joux-Derrey** (à Bulle fr. 3) 288 m³, $\frac{1}{2}$ épic. $\frac{1}{2}$ sap. II^e cl., fr. 28.45. — **Commune de Gruyères. Bouleyres** (à Bulle fr. 1.50) 280 m³ épic. II^e cl. a, fr. 33.15. — **Commune de Vuadens. Le Devin** (à Bulle fr. 2.50) 350 m³, $\frac{1}{2}$ épic. $\frac{1}{2}$ sap. I^{re} cl. a, fr. 30.50. (Bois de fortes dimensions.)

Vaud, Forêts domaniales, I^{er} arrondissement, Bex.

(Par m³, **sous** écorce.)

Forêt de Coufin (à la gare de Bex fr. 10) 166 m³, $\frac{6}{10}$ sap. $\frac{4}{10}$ épic. II^e cl. b, fr. 20.

Vaud, Forêts communales, III^e arrondissement, Vevey.

(Par m³, **sous** écorce.)

Commune de Châtelard. Gros Devent (aux Avants fr. 3) 69 m³, $\frac{4}{10}$ épic. $\frac{6}{10}$ sap. I^{re}—III^e cl. b, fr. 23.20 (1909 fr. 20.25). — **En Assajor** (aux Avants fr. 3) 30 m³, $\frac{9}{10}$ épic. $\frac{1}{10}$ sap. I^{re}—III^e cl. a, fr. 26.45 (1909 fr. 20.60). — **Au Patelliaud** (à Chamby fr. 4) 142 m³, $\frac{2}{10}$ épic. $\frac{8}{10}$ sap. I^{re}—III^e cl. b, fr. 21.60 (1909 fr. 19.40; bois énormes, grossiers, abattus au printemps). — **Aux Chenaux** (à Chamby fr. 2) 39 m³, $\frac{1}{2}$ épic. $\frac{1}{2}$ sap. I^{re}—III^e cl. a., fr. 26.80. — **Commune de Blonay. Aux Pantex** (à Vevey fr. 6) 49 m³, $\frac{8}{10}$ épic. $\frac{2}{10}$ sap. I^{re}—III^e cl. a, fr. 25.25 (1909 fr. 20; bois meilleurs que ceux de 1909). — **A la Mangnetaz** (à Vevey fr. 6) 113 m³, $\frac{8}{10}$ épic. $\frac{2}{10}$ sap. I^{re}—III^e cl. a, fr. 26.10 (1909 fr. 22). — *Observations.* La hausse signalée précédemment pour les bois de sciages est allée s'accroissant encore à la fin de l'année.

c) Feuillus, Plantes et Billes.

Fribourg, Forêts domaniales, III^e arrondissement, Gruyère.

(Par m³, **sur** écorce.)

Les Combes (Transport jusqu'à Bulle fr. 2) 89 m³, $\frac{2}{3}$ hêtre $\frac{1}{3}$ épic. III^e cl., fr. 27 (vieux bois en partie tachés).

Vaud, Forêts communales, VIII^e arrondissement, Cossonay.

(Par m³, **sous** écorce.)

Commune de Vufflens-la-Ville. A la Lovataire (aux scieries des environs fr. 4) 18 m³ chêne II^e cl., fr. 39.50 (dévestiture difficile).

d) Bois de feu.

(Par stère.)

Berne, commune de Courfaivre.

Grand Emmeri (Transport jusqu'à Courfaivre fr. 1.20) 200 stères hêtre quart., fr. 13; 150 stères rond., melé, fr. 11—12 (transport très facile).

Fribourg, Forêts domaniales et communales, III^e arrondissement, Gruyère.

Forêts domaniales: **Les Combes** (à Bulle fr. 1.50) 68 stères, $\frac{2}{3}$ hêtre, $\frac{1}{3}$ sap. quart., fr. 10.80. — **Bouleyres** (à Bulle fr. 1.20) 74 stères épic. quart., fr. 9.80; 24 stères, $\frac{2}{3}$ épic. $\frac{1}{3}$ hêtre quart., fr. 10.40. — **Les Fenettes** (à Bulle fr. 2) 64 stères épic. quart., fr. 9.60. — **Gothuz Davand** (à Bulle fr. 2) 21 stères épic. quart., fr. 10.35. — *Observations.* Le bois de feu accuse une hausse de fr. 1 par stère sur les prix de l'année dernière. — **Commune de Lessoc. Combarimbouurg** (à Lessoc fr. 1) 36 stères épic. quart., fr. 9. — **Commune de Cerniat. Joux-Derrey** (à Cerniat fr. 1.50) 105 stères épic. quart., fr. 8. — *Observations.* Les ventes se sont passées dans de bonnes conditions et les prix se sont maintenus élevés jusqu'à la fin.

Vaud, Forêts domaniales, I^{er} arrondissement, Bex.

Grands Monts (à la gare de Bex fr. 2.50) 6 stères hêtre quart, fr. 13.05.

Vaud, Forêts communales, III^e arrondissement, Vevey.

Commune de Châtelard. Aux Chenaux (à Montreux fr. 2.50) 54 stères hêtre quart. et rond., fr. 16. — **Jorettaz de Vornaux** (à Montreux fr. 2) 9 stères épic. quart., fr. 12.90. — **Commune de Blonay. Aux Pantex** (à Blonay fr. 2.50) 66 stères, $\frac{8}{10}$ épic. $\frac{2}{10}$ sap. quart. et rond., fr. 9.55 (1908 fr. 7.20). — **A la Mangnattaz** (à Blonay fr. 2.50) 40 stères, $\frac{8}{10}$ épic. $\frac{2}{10}$ sap. quart. fr. 9.75 (un peu pourri). — **Commune de Veytaux. Taillis communaux** (bois empilés aux places de dépôt dans le village) 94 stères hêtre rond., fr. 18.35; 27 stères feuillus divers rond., fr. 14.65.

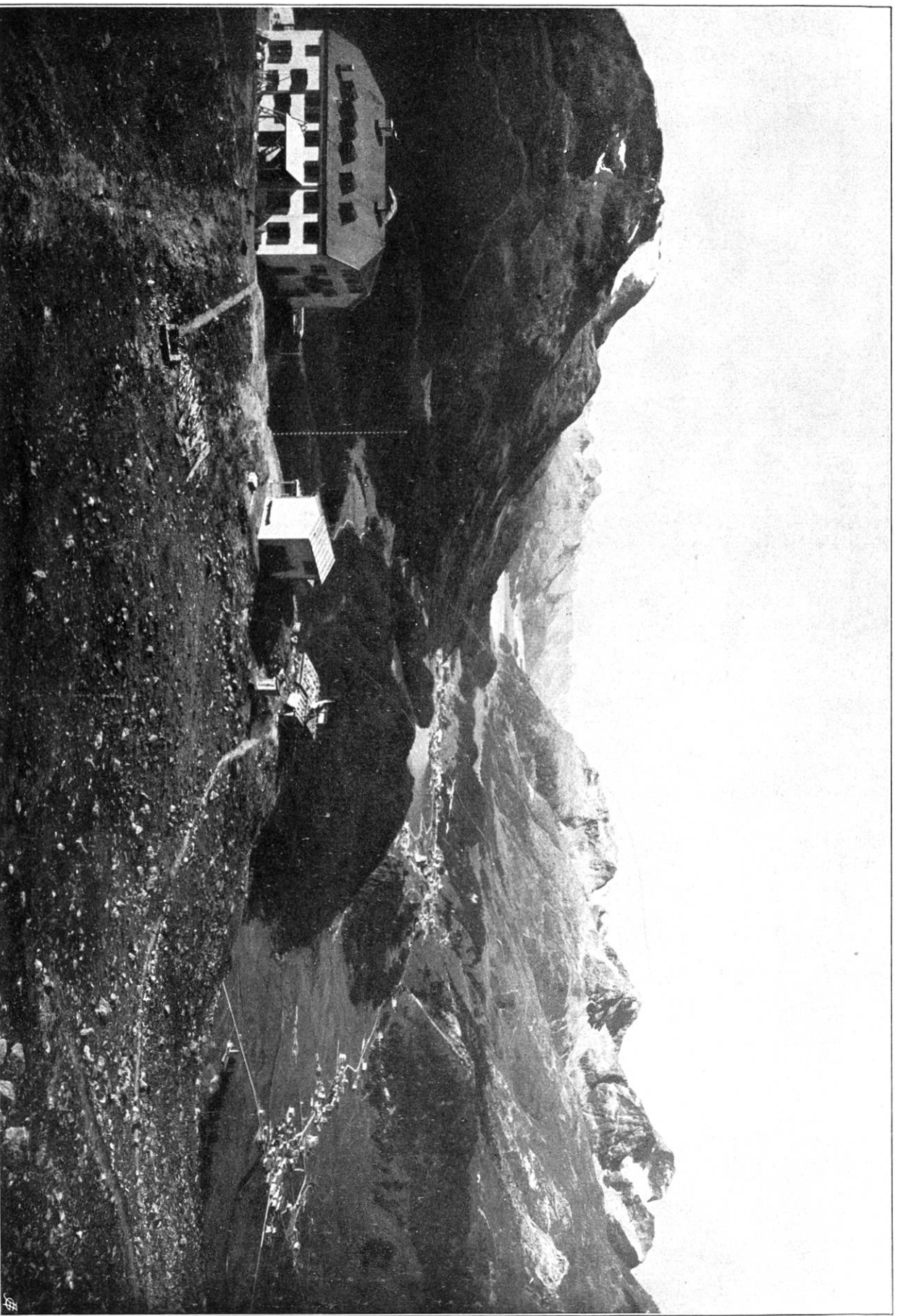
Vaud, Forêts domaniales, VIII^e arrondissement, Cossonay.

Devent de Montricher (à Montricher fr. 1.50) 134 stères hêtre quart. fr. 13.40. — **Sépey près Cossonay** (à Cossonay fr. 1) 36 stères hêtre quart., fr. 16.05. — *Observations.* Les prix du bois de feu se maintiennent haut.



*** Sommaire du N° 1 *** de la „Schweizerische Zeitschrift für Forstwesen“ rédigée par M. le Dr Fankhauser, à Berne.

Aufsätze: Forst- und landwirtschaftliche Kontroversen. Von Forstmeister A. Müller in Bern. — Eine Anregung für den Plenterwald. — Wirtschaftsplan und Waldreglement. — **Vereinsangelegenheiten:** Aus den Verhandlungen des Ständigen Komitees — **Mitteilungen:** † Ludwig Am Rhyn, Stadtförster von Luzern. — Die Atlaszeder. Von J. Businger, Luzern. — Waldbrände in Nordamerika. — Die siebentägige forst- und bautechnische Studienreise im Sommer 1910. — **Forstliche Nachrichten.** — **Bücheranzeigen.** — **Holzhandelsbericht.**



La Haute Engadine, vue de Muottas Muraigl.