

Zeitschrift: Journal forestier suisse : organe de la Société Forestière Suisse
Herausgeber: Société Forestière Suisse
Band: 61 (1910)
Heft: 5

Rubrik: Mercuriale des bois

Nutzungsbedingungen

Die ETH-Bibliothek ist die Anbieterin der digitalisierten Zeitschriften auf E-Periodica. Sie besitzt keine Urheberrechte an den Zeitschriften und ist nicht verantwortlich für deren Inhalte. Die Rechte liegen in der Regel bei den Herausgebern beziehungsweise den externen Rechteinhabern. Das Veröffentlichen von Bildern in Print- und Online-Publikationen sowie auf Social Media-Kanälen oder Webseiten ist nur mit vorheriger Genehmigung der Rechteinhaber erlaubt. [Mehr erfahren](#)

Conditions d'utilisation

L'ETH Library est le fournisseur des revues numérisées. Elle ne détient aucun droit d'auteur sur les revues et n'est pas responsable de leur contenu. En règle générale, les droits sont détenus par les éditeurs ou les détenteurs de droits externes. La reproduction d'images dans des publications imprimées ou en ligne ainsi que sur des canaux de médias sociaux ou des sites web n'est autorisée qu'avec l'accord préalable des détenteurs des droits. [En savoir plus](#)

Terms of use

The ETH Library is the provider of the digitised journals. It does not own any copyrights to the journals and is not responsible for their content. The rights usually lie with the publishers or the external rights holders. Publishing images in print and online publications, as well as on social media channels or websites, is only permitted with the prior consent of the rights holders. [Find out more](#)

Download PDF: 24.01.2026

ETH-Bibliothek Zürich, E-Periodica, <https://www.e-periodica.ch>

but. L'édition actuelle est un complément à l'ouvrage du même auteur : „*Leitfaden für schweizer. Unterförster- und Bannwarternkurse*“, paru récemment et qui, intentionnellement, ne traite pas la question de l'inventaire. Il ne s'agit pas, dans sa forme actuelle, d'un remaniement complet du manuel, mais bien d'une amélioration dans l'arrangement des matières, tout en tenant compte des besoins nouveaux et des perfectionnements possibles. L'auteur, avec la clarté et la précision d'exposé qu'on lui connaît, traite son sujet de façon à le mettre, non seulement à la portée des préposés auxquels il s'adresse avant tout, mais aussi des propriétaires de forêts, qui pourront le consulter avec fruit.

Nos lecteurs connaissent l'ouvrage de M. le Dr Fankhauser, pour l'avoir utilisé bien souvent en forêt. Ils ont été à même d'en apprécier la valeur, car nous en parlons par expérience, l'*Inventaire des massifs forestiers* est un compagnon fidèle de l'aménagiste de la haute région. Les forestiers de langue française seraient heureux de saluer bientôt la publication d'une nouvelle traduction (car, si nous ne faisons erreur, celle de 1889 est épuisée), qui ne tarderait pas à être entre les mains de tous, agents, préposés et propriétaires de forêts que cette question d'inventaire intéresse plus particulièrement.



Mercuriale des bois.

La reproduction intégrale ou partielle de la Mercuriale est interdite sans l'autorisation de la Rédaction.

(Pour la classification voir notre numéro de janvier, page 20.)

Prix des bois en avril 1910.

B. Bois façonnés, en forêt.

a) Résineux. Longs bois.

Berne, Forêts de la bourgeoisie de Berne.

(Par m³, **sur** écorce.)

Grauholz (Transport jusqu'à Berne fr. 6) 85 m³, ⁶/₁₀ sap. ⁴/₁₀ épïc. III^e cl., fr. 28. — **Sädelbach** (à Berne fr. 6) 25 m³, ¹/₂ sap. ¹/₂ épïc I^{re} cl., fr. 32. — **Wylér** (à Berne fr. 4) 10 m³ épïc. III^e cl., fr. 23 (bois grossier, vidange difficile). **Dählholz** (à Berne fr. 2) 110 m³, ⁶/₁₀ épïc. ⁴/₁₀ pins I^{re} cl., fr. 33; III^e cl., fr. 26; IV^e cl., fr. 22. — *Observations.* Bois brisé par la neige du 21 janvier 1910.

Vaud, Forêts domaniales, IX^e arrondissement, Aubonne.

(Par m³, **sous** écorce.)

Cantonement du Toleure: Série I (à Bière fr. 3) 149 m³ sap. III^e cl., fr. 24.80 (sortie facile). — **Série II** (à Bière fr. 4.50) 68 m³ sap. II^e et III^e cl., fr. 21.55 (bois en partie déprécié par les projectiles de l'artillerie. Sortie très difficile.) — *Observations.* Pour les bois de service il y a une hausse de fr. 2.50 à 3 par m³. Elle est due au mode de vente par soumission.

b) Feuillus. Plantes et Billes.

Berne, Forêts de la bourgeoisie de Berne.

(Par m³, **sur** écorce.)

Forst (Transport jusqu'à Berne fr. 6) 5 m³ chêne III^e cl. b, fr. 45.

Vaud, Forêts domaniales et particulières, IX^e arrondissement, Aubonne.

(Par m³, **sous** écorce.)

Forêts domaniales: Cantonement du Toleure (à Bière fr. 3.50) 16 m³ hêtre, orme, plane et frêne IV^e et V^e cl., fr. 24.65. — **Mont Chaubert** (à St-Georges fr. 3) 1 m³ plane et orme V^e cl., fr. 27.83. — *Observations.* Bois de charron-

nage. — **Campagne privée. La Prairie** (Morges) (à Morges fr. 1) 40 m³ peuplier d'Italie I^{re} cl., fr. 25. — *Observations.* Bois très vieux, en partie tarés, façonnés à 1 km de la gare de Morges et vendus à une carrosserie pour automobiles.

c) Bois de feu.

(Par stère.)

Berne, Forêts de la bourgeoisie de Berne.

Bremgarten (Transport jusqu'à Berne fr. 2) 231 stères épic. rond. fr. 13. — **Sädelbach** (à Berne fr. 3.50) 396 stères épic. quart. I^{re} qual., fr. 11.65; II^e qual., fr. 9.35; épic. rond., fr. 11; hêtre quart., fr. 14; hêtre rond., fr. 11.65. — **Schosshalden** (à Berne fr. 1.80) 15 stères épic. rond., fr. 13. — **Dählholz** (à Berne fr. 1.50) 45 stères épic. et pins quart., fr. 11.90; hêtre quart., fr. 16.65. — *Observations.* Bois brisé par la neige du 21 janvier ou par le vent du 17—20 janvier 1910.

Berne, Forêts domaniales, XVI^e arrondissement, Delémont.

Mégolis (à Porrentruy ou Laufon fr. 4) 97 stères hêtre quart., fr. 10.40 (en 1909 fr. 9.80); 180 stères, $\frac{7}{10}$ feuillus $\frac{3}{10}$ résineux rond., fr. 6.40 (en 1909 fr. 6.40). — **Ziegelkopf** (à Porrentruy ou Laufon fr. 4) 59 stères hêtre quart., fr. 11 (en 1909 fr. 10.30); 32 stères hêtre rond., fr. 8.80 (en 1909 fr. 8.60); 17 stères sap. quart., fr. 7.40 (en 1909 fr. 7.30).

Vaud, Forêts communales, III^e arrondissement, Vevey.

Commune de Veytaux. Taillis communaux (bois empilé aux places de dépôt dans le village) 134 stères hêtre rond., fr. 17.20; 62 stères feuillus divers rond., fr. 14.10; 8 stères chêne rond., fr. 11.30. — *Observations.* Pas de changements.

Vaud, Forêts domaniales et particulières, IX^e arrondissement, Aubonne.

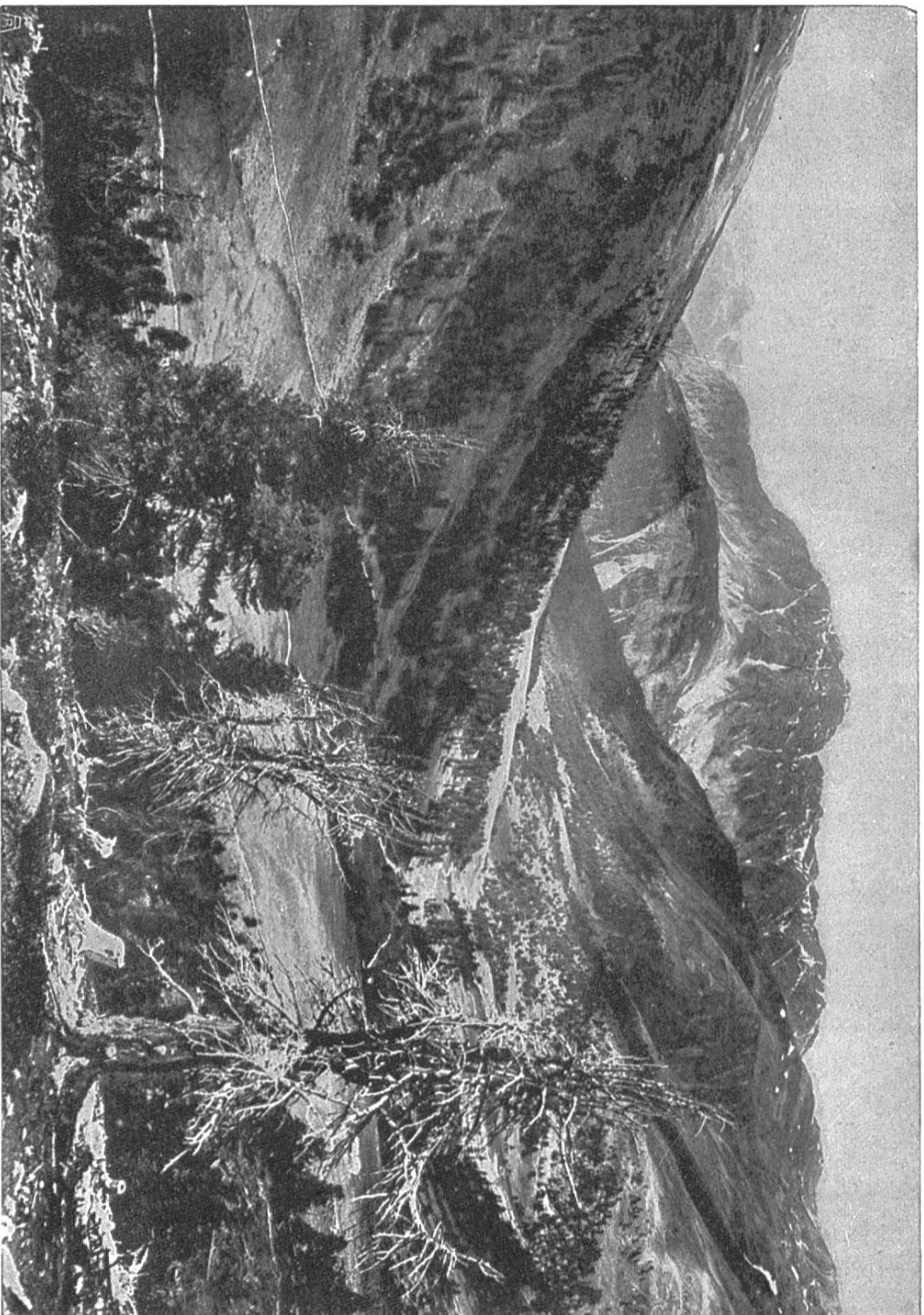
Forêts domaniales: Prévondavaux (à Gimel fr. 2, à Allaman fr. 4) 50 stères hêtre rond., fr. 11.57. — **Mont Chaubert** (à Gimel fr. 2, à Allaman fr. 4) 164 stères hêtre quart., fr. 11.12; 51 stères sap. quart. fr. 7 (en partie taré). — **Cantonement du Toleure. Série I** (à Bière fr. 2) 52 stères hêtre quart., fr. 11.56; 69 stères sap. quart., fr. 7.85 (en partie taré, sortie facile). — **Série II** (à Bière fr. 2.50) 59 stères hêtre quart., fr. 10.70; 34 stères sap. quart., fr. 7.59 (en partie taré, sortie très difficile). — **Forêts particulières: Fermens et Lachaux** (à Apples fr. 2) 400 stères hêtre quart., fr. 13 (beau bois); 40 stères sap. quart., fr. 9 (un peu taré); 10 stères chêne rond., fr. 10. — *Observations.* Les bois de feu ont subi une légère baisse (env. fr. 0.50 par stère) qu'il faut attribuer au peu de rigueur de l'hiver. Les prix sont néanmoins satisfaisants, étant donné la qualité des bois et les difficultés de vidange.

Fin de la mercuriale pour la campagne de 1909/1910.



***** Sommaire du N° 4 ***** de la „Schweizerische Zeitschrift für Forstwesen“ rédigée par M. le Dr Fankhauser, à Berne.

Aufsätze: Beitrag zum heutigen Stande der bernischen Alpwirtschaft. — Schlagräumung — Zur Kenntnis des Vogelbeerbaumes. — **Vereinsangelegenheiten:** Aus den Verhandlungen des Ständigen Komitees. — Jahresversammlung des Schweizerischen Forstvereins 1910. — **Mitteilungen:** Zur Frage des Anbaues fremdländischer Holzarten. — Aus dem Jahresbericht des eidg. Departement des Innern, Forstwesen 1909. — Die VIII. Schweiz. landwirtschaftliche Ausstellung. — **Forstliche Nachrichten.** — **Bücheranzeigen.** — **Holzhandelsbericht.**



Phot. E. Muret.

Les arbres supérieurs de la forêt de Tamangur, dominant la vallée de Scarl.
Au fond le Piz Madlein et Mot Madlein.