

**Zeitschrift:** Journal forestier suisse : organe de la Société Forestière Suisse  
**Herausgeber:** Société Forestière Suisse  
**Band:** 61 (1910)  
**Heft:** 4

**Rubrik:** Mercuriale des bois

### **Nutzungsbedingungen**

Die ETH-Bibliothek ist die Anbieterin der digitalisierten Zeitschriften auf E-Periodica. Sie besitzt keine Urheberrechte an den Zeitschriften und ist nicht verantwortlich für deren Inhalte. Die Rechte liegen in der Regel bei den Herausgebern beziehungsweise den externen Rechteinhabern. Das Veröffentlichen von Bildern in Print- und Online-Publikationen sowie auf Social Media-Kanälen oder Webseiten ist nur mit vorheriger Genehmigung der Rechteinhaber erlaubt. [Mehr erfahren](#)

### **Conditions d'utilisation**

L'ETH Library est le fournisseur des revues numérisées. Elle ne détient aucun droit d'auteur sur les revues et n'est pas responsable de leur contenu. En règle générale, les droits sont détenus par les éditeurs ou les détenteurs de droits externes. La reproduction d'images dans des publications imprimées ou en ligne ainsi que sur des canaux de médias sociaux ou des sites web n'est autorisée qu'avec l'accord préalable des détenteurs des droits. [En savoir plus](#)

### **Terms of use**

The ETH Library is the provider of the digitised journals. It does not own any copyrights to the journals and is not responsible for their content. The rights usually lie with the publishers or the external rights holders. Publishing images in print and online publications, as well as on social media channels or websites, is only permitted with the prior consent of the rights holders. [Find out more](#)

**Download PDF:** 27.04.2026

**ETH-Bibliothek Zürich, E-Periodica, <https://www.e-periodica.ch>**

témoignage d'attachement et de reconnaissance, et M. Thiéry, doyen du corps enseignant, se fit, avec émotion, l'interprète des regrets unanimes et très sincères éprouvés par les collaborateurs de M. Guyot, en le voyant quitter la chaire qu'il occupait avec une si grande autorité, et la direction où, depuis douze années, il s'était prodigué avec tant de dévouement.



## Bibliographie.

La place nous faisant défaut, nous renvoyons au prochain numéro, le compte rendu de différents ouvrages reçus récemment.



## Mercuriale des bois.

La reproduction intégrale ou partielle de la Mercuriale est interdite sans l'autorisation de la Rédaction.

(Pour la classification voir notre numéro de janvier, page 20.)

### Prix des bois en mars 1910.

#### B. Bois façonnés, en forêt.

##### a) Résineux. Longs bois.

#### Fribourg, Forêts domaniales et communales, III<sup>e</sup> arrondissement, Gruyère.

(Par m<sup>3</sup>, **sous** écorce.)

**Forêts domaniales :** **Vaucens** (Transport jusqu'à Bulle, fr. 1) 2 m<sup>3</sup> épic. III<sup>e</sup> cl., fr. 20. — **Bouleyres** (à Bulle fr. 1) 11 m<sup>3</sup> épic. III<sup>e</sup> cl., fr. 19; 8 m<sup>3</sup> épic. III<sup>e</sup> cl., fr. 20; 2 m<sup>3</sup> épic. IV<sup>e</sup> cl., fr. 14. 40. — **Commune de Sorens. Gibloux** (à Bulle fr. 3) 25 m<sup>3</sup> épic. et sap. IV<sup>e</sup> cl., fr. 12. 50. — **Commune de Romanens. Le Devin** (à Bulle fr. 3) 20 m<sup>3</sup> épic. IV<sup>e</sup> cl., fr. 17. — **Commune de Vaulruz. Le Devin** (à Bulle fr. 2. 50) 55 m<sup>3</sup> sap. II<sup>e</sup> cl., fr. 24. — **Commune de Bulle. La Jorettaz** (à Bulle fr. 2. 50) 43 m<sup>3</sup> épic. et sap. III<sup>e</sup> cl., fr. 23. — *Observations.* Baisse très sensible pour les bois de charpente, à cause du manque de constructions.

#### Vaud, Forêts de la commune de Blonay.

(Par m<sup>3</sup>, **sous** écorce.)

**A la Rueyre** (à la gare de Vevey fr. 5) 170 m<sup>3</sup> épic. I<sup>re</sup>—IV<sup>e</sup> cl., fr. 27. 10 (en 1909 fr. 24. 80). — *Observations.* Bonne qualité.

#### Vaud, Forêts domaniales, VII<sup>e</sup> arrondissement, Orbe.

(Par m<sup>3</sup>, **sous** écorce.)

**Les Combes** (aux scieries des environs fr. 2. 50) 3 m<sup>3</sup> sap. III<sup>e</sup> et IV<sup>e</sup> cl., fr. 15. 10. — **Bois de Ban du Suchet** (aux scieries des environs fr. 2. 50) 126 m<sup>3</sup> sap. III<sup>e</sup> et IV<sup>e</sup> cl., fr. 17. 25. — **Grands Crêts** (aux scieries des environs fr. 2. 50)

10 m<sup>3</sup> épic. III<sup>e</sup> et IV<sup>e</sup> cl., fr. 19.70. — *Observations.* Bois provenant des dégâts causés par l'ouragan du 28 décembre 1909. Transport facile parce que tous les bois ont été chablés aux chemins.

**Vaud, Forêts domaniales et particulières, IX<sup>e</sup> arrondissement, Aubonne.**

(Par m<sup>3</sup>, **sous** écorce.)

**Forêts domaniales: Bois Masson** (à Allaman fr. 5) 32 m<sup>3</sup> épic. I<sup>e</sup> cl., fr. 25. — **Prévon daveux** (à Gland fr. 6) 17 m<sup>3</sup> sap. II<sup>e</sup> cl., fr. 23.70. — **Forêts particulières de Fermens** (à Apples fr. 4) 452 m<sup>3</sup>,  $\frac{9}{10}$  sap.  $\frac{1}{10}$  épic. I<sup>e</sup>—III<sup>e</sup> cl., fr. 23.60; 12 m<sup>3</sup> sap. IV cl., fr. 17.72. — *Observations.* Il y a une reprise sensible sur toutes les catégories du bois de service. L'augmentation est de fr. 1 à fr. 4 par m<sup>3</sup> sur les prix de l'année dernière. Pour le sapin l'augmentation est moins accentuée.

**b) Résineux. Billes.**

**Fribourg, Forêts domaniales et communales, III<sup>e</sup> arrondissement, Gruyère.**

(Par m<sup>3</sup>, **sous** écorce.)

**Forêts domaniales: Vaucens** (Transport jusqu'à Bulle fr. 1) 52 m<sup>3</sup> épic. et sap. III<sup>e</sup> cl. *b*, fr. 22.40. — **Bouleyres** (à Bulle fr. 1) 220 m<sup>3</sup> épic. I<sup>e</sup> cl. *b*, fr. 27; 123 m<sup>3</sup> épic. II<sup>e</sup> cl. *b*, fr. 26.50; 26 m<sup>3</sup> épic. II<sup>e</sup> cl. *b*, fr. 27.10. — **Commune de Sorens. Gibloux** (à Bulle fr. 3) 143 m<sup>3</sup> épic. et sap. II<sup>e</sup> cl. *b*, fr. 20 (bois de qualité inférieure). — **Commune de Romanens. Le Devin** (à Bulle fr. 3) 40 m<sup>3</sup> épic. II<sup>e</sup> cl. *b*, fr. 25.85. — **Commune de Vaulruz. Le Devin** (à Bulle fr. 2.50) 29 m<sup>3</sup> sap. I<sup>e</sup> cl. *b*, fr. 29.52; II<sup>e</sup> cl. *b*, fr. 22.90. — **Commune de Broc. La Forêt Noire** (à Bulle fr. 2.50) 93 m<sup>3</sup> épic. II<sup>e</sup> cl. *a*, fr. 26.90. — *Observations.* Les ventes sont toutes des ventes supplémentaires qui ont eu pour objet les bois abattus par les ouragans de Janvier et la neige de Février. Ils étaient très dispersés et souvent attaqués par la pourriture. Le prix des billons s'est maintenu d'une manière satisfaisante.

**c) Feuillus. Plantes et Billes.**

**Vaud, Forêts domaniales et particulières, IX<sup>e</sup> arrondissement, Aubonne.**

(Par m<sup>3</sup>, **sous** écorce.)

**Forêts domaniales: Bois Masson** (Transport jusqu'à Allaman fr. 5) 21 m<sup>3</sup> chêne IV<sup>e</sup> cl., fr. 33; 3 m<sup>3</sup> hêtre III<sup>e</sup> cl., fr. 26. — **St Pierre** (à Apples fr. 4) 74 m<sup>3</sup> chêne II<sup>e</sup> cl., fr. 65.15; III<sup>e</sup> cl., fr. 53.78; IV<sup>e</sup> cl., fr. 34.25; V<sup>e</sup> cl., fr. 26 (le bois de IV<sup>e</sup> et V<sup>e</sup> cl. un peu gélif). — **Forêts particulières de Fermens et Lachaux** (à Apples fr. 4) 78 m<sup>3</sup> chêne III<sup>e</sup> cl., fr. 45; IV<sup>e</sup> cl. fr. 40; V<sup>e</sup> cl., fr. 30 (bois un peu gélif); 40 m<sup>3</sup> hêtre II<sup>e</sup> cl., fr. 27.30; 5 m<sup>3</sup> frêne IV<sup>e</sup> cl., fr. 31.55. — *Observations.* Il y a une reprise sensible sur toutes les catégories de bois de service. L'augmentation est de fr. 1 à fr. 4 par m<sup>3</sup> sur les prix de l'année dernière. C'est pour le hêtre que l'augmentation est la plus sensible.

**d) Bois de feu.**

(Par stère.)

**Fribourg, Forêts domaniales et communales, III<sup>e</sup> arrondissement, Gruyère.**

**Forêt domaniale de Bouleyres** (Transport jusqu'à Bulle fr. 1.50) 62 stères,  $\frac{2}{3}$  hêtre  $\frac{1}{3}$  épic. quart., fr. 13; 64 stères,  $\frac{2}{3}$  hêtre  $\frac{1}{3}$  épic. quart., fr. 11.55;

31 stères hêtre quart., fr. 10. — **Commune de Bulle. Jorettaz** (à Bulle fr. 2. 50)  
137 stères épic. quart., fr. 7. 20. — **Commune de Broc. Joux noire** (à Bulle fr. 2. 50)  
45 stères épic. quart., fr. 7. 50. — *Observations.* Le bois à brûler s'est maintenu à des prix élevés.

**Vaud, Forêts communales, III<sup>e</sup> arrondissement, Vevey.**

**Commune de Veytaux. Taillis communaux** (Bois empilés aux places de dépôt dans le village) 101 stères hêtre rond., fr. 17; 30 stères feuillus divers rond., fr. 15. 35. — **Commune de Blonay. Sous Chexbres** (à Blonay fr. 2) 15 stères hêtre quart., fr. 16. 90 (en 1909 fr. 16. 10); 17 stères hêtre rond., fr. 15. 35 (en 1909 fr. 13. 70); 18 stères feuillus divers rond., fr. 12. 30 (en 1909 fr. 10). — **Commune des Planches. A Nermont** (à Glion fr. 1. 50) 37 stères hêtre quart. et rond., fr. 15. 80; 38 stères feuillus divers quart. et rond., fr. 12. 70. — *Observations.* Les prix du bois de feu se maintiennent élevés, malgré que l'hiver ait pris fin de bonne heure.

**Vaud, Forêts domaniales et communales, IX<sup>e</sup> arrondissement, Aubonne.**

**Forêts domaniales: Forel à Baulmes** (à Baulmes fr. 2, à Yverdon fr. 5) 67 stères hêtre rond., fr. 13. 70 (Transport facile). — **Forel à Romainmôtier** (à Croy fr. 1. 50) 34 stères hêtre rond., fr. 13. 17. — **La Côte de Vuiteboëuf** (à Ste-Croix fr. 4, à Vuiteboëuf fr. 1) 119 stères hêtre rond., fr. 10. 73. — **Commune d'Orbe. Chassagne** (à Orbe fr. 1. 50) 2 stères hêtre rond., fr. 14.

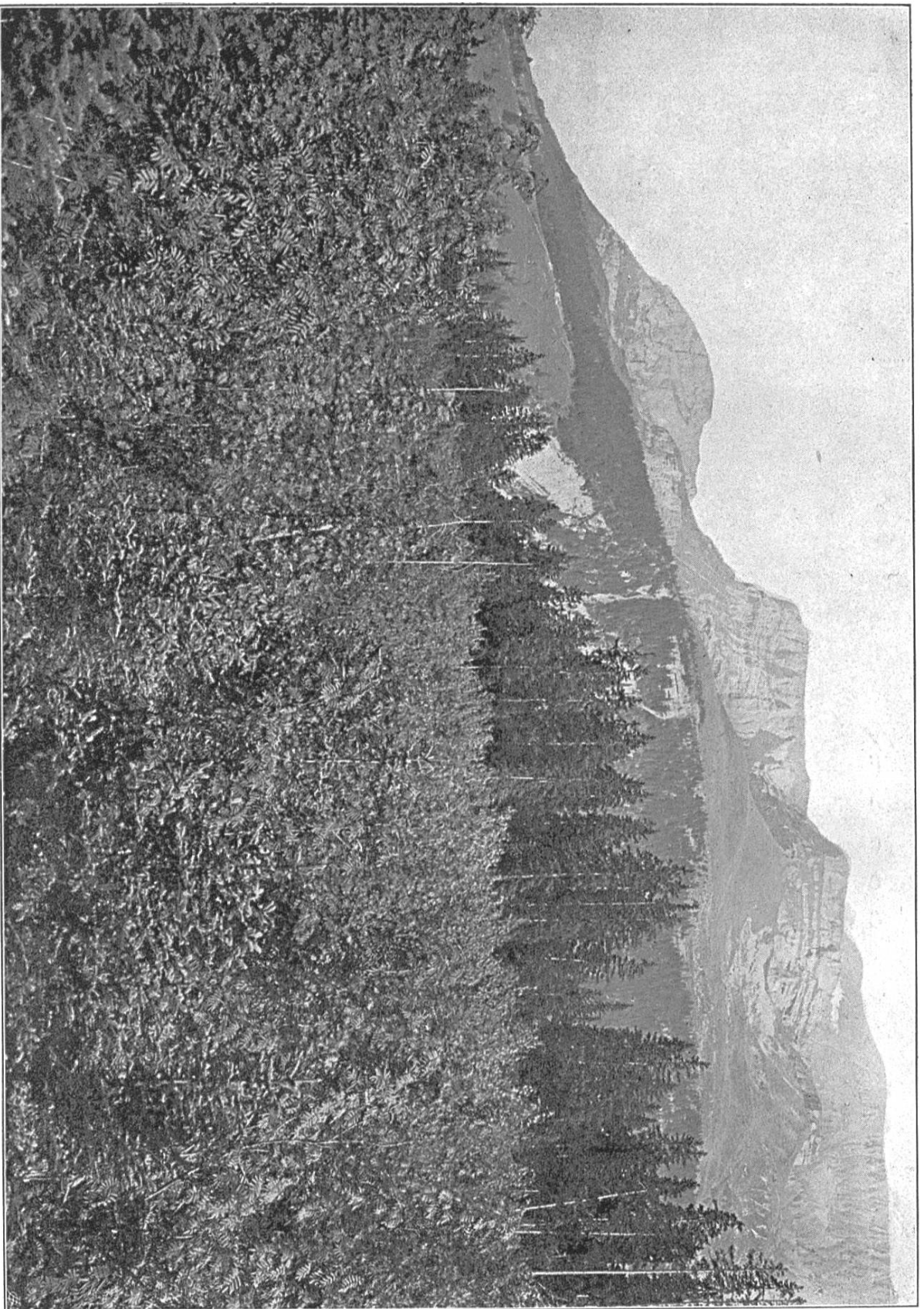
**Avis.**

Le prochain numéro contiendra la dernière mercuriale de la campagne d'hiver 1909/1910.



**Sommaire du N<sup>o</sup> 2/3**  
de la „Schweizerische Zeitschrift für Forstwesen“ rédigée par M. le Dr Fankhauser, à Berne.

**Aufsätze:** Die Waldgrenzen und das schweiz. Zivilgesetzbuch. — Zur Kenntnis des Vogelbeerbaumes. — Die Witterung des Jahres 1909 in der Schweiz. — Über die von 1876 bis 1908 im Tessin gemachten Verbauungsarbeiten. — Beitrag zum heutigen Stande der bernischen Alpwirtschaft. — Die Witterung des Jahres 1909 in der Schweiz. — **Mitteilungen:** Einige Beobachtungen über Kreuzschnabel-Frass. — Das Forstwesen in den Vereinigten Staaten Amerikas. — Originalerntebericht über Laub- und Nadelholzsamen der Firma Conrad Appel, Darmstadt. — **Forstliche Nachrichten.** — **Bücheranzeigen.** — **Holzhandelsbericht.**



Peuplement de sorbiers des oiseleurs, Bauwald, au-dessus de l'Iseltwald,  
Oberland bernois.