

**Zeitschrift:** Journal forestier suisse : organe de la Société Forestière Suisse  
**Herausgeber:** Société Forestière Suisse  
**Band:** 61 (1910)  
**Heft:** 3

**Rubrik:** Mercuriale des bois

### **Nutzungsbedingungen**

Die ETH-Bibliothek ist die Anbieterin der digitalisierten Zeitschriften auf E-Periodica. Sie besitzt keine Urheberrechte an den Zeitschriften und ist nicht verantwortlich für deren Inhalte. Die Rechte liegen in der Regel bei den Herausgebern beziehungsweise den externen Rechteinhabern. Das Veröffentlichen von Bildern in Print- und Online-Publikationen sowie auf Social Media-Kanälen oder Webseiten ist nur mit vorheriger Genehmigung der Rechteinhaber erlaubt. [Mehr erfahren](#)

### **Conditions d'utilisation**

L'ETH Library est le fournisseur des revues numérisées. Elle ne détient aucun droit d'auteur sur les revues et n'est pas responsable de leur contenu. En règle générale, les droits sont détenus par les éditeurs ou les détenteurs de droits externes. La reproduction d'images dans des publications imprimées ou en ligne ainsi que sur des canaux de médias sociaux ou des sites web n'est autorisée qu'avec l'accord préalable des détenteurs des droits. [En savoir plus](#)

### **Terms of use**

The ETH Library is the provider of the digitised journals. It does not own any copyrights to the journals and is not responsible for their content. The rights usually lie with the publishers or the external rights holders. Publishing images in print and online publications, as well as on social media channels or websites, is only permitted with the prior consent of the rights holders. [Find out more](#)

**Download PDF:** 24.01.2026

**ETH-Bibliothek Zürich, E-Periodica, <https://www.e-periodica.ch>**

## Mercuriale des bois.

La reproduction intégrale ou partielle de la Mercuriale est interdite sans l'autorisation de la Rédaction.

(Pour la classification voir notre numéro de janvier, page 20.)

### Prix des bois en février 1910.

#### A. Bois sur pied.

(Prix par m<sup>3</sup>, exploitation à la charge du vendeur, mesurage **sur** écorce.)

**Berne, Forêts domaniales et communales, XIV<sup>e</sup> arrondissement, Tavannes.**

(Bois vendus jusqu'à un diamètre minimum de 16 cm.)

**Forêts domaniales: Préflageolet** (Transport jusqu'à Tavannes fr. 5) 50 épic. à 2 m<sup>3</sup> par plante, fr. 27 (1909 fr. 26). — **Montbautier** (à Tavannes fr. 5) 600 plantes,  $\frac{1}{2}$  épic.  $\frac{1}{2}$  sap. à 1,36 m<sup>3</sup> par plante, fr. 25.50 (1909 fr. 24.50). — **Combe au Roy** (à Tavannes fr. 5) 90 plantes,  $\frac{1}{2}$  épic.  $\frac{1}{2}$  sap. à 1,45 m<sup>3</sup> par plante, fr. 25 (1909 fr. 21). — **Bourgeoisie de Tavannes. Voité** (à Tavannes fr. 4.50) 61 plantes,  $\frac{1}{2}$  épic.  $\frac{1}{2}$  sap. à 2,5 m<sup>3</sup> par plante, fr. 28 (bois allongé, mais passablement nouveaux). — **Mâleveau** (à Tavannes fr. 3.50) 100 plantes,  $\frac{1}{2}$  épic.  $\frac{1}{2}$  sap. à 1,68 m<sup>3</sup> par plante, fr. 28 (bois de belle qualité, mais généralement rouge à la base).

**Vaud, Forêts communales, III<sup>e</sup> arrondissement, Vevey.**

(Bois vendus en entier, mesurage **sous** écorce.)

**Commune de Blonay. Au Pautex** (à Vevey fr. 6) 39 plantes,  $\frac{2}{10}$  épic.  $\frac{8}{10}$  sap. à 3,7 m<sup>3</sup> par plante, fr. 20 (bois grossier, mais sain). — **A la Mauguettaz** (à Vevey Fr. 5) 61 plantes,  $\frac{8}{10}$  épic.  $\frac{2}{10}$  sap. à 3 m<sup>3</sup> par plante, fr. 22 (bois de meilleure qualité, cependant un peu nouveaux). — *Observations.* Ces deux coupes sont intéressantes: leur vente a eu lieu sur pied, étant sous entendu que le façonnage aurait lieu aux frais de la commune venderesse. C'était le premier essai de cette nature dans les forêts publiques du III<sup>e</sup> arrondissement. Il a parfaitement réussi, malgré que les marchands de la contrée aient mis peu d'empressement à acheter à ces conditions, pourtant si logiques. — **Commune de St. Lègier. Aux Mossettes** (à Vevey fr. 8) 141 épic. à 0,45 m<sup>3</sup> par plante, fr. 16 (bois pour poteaux électriques, qualité moyenne). — **Commune de Châtelard. A la Queue du Plan de Châtel** (à Chamby fr. 3) 55 épic. à 2 m<sup>3</sup> par plante, fr. 17.70 (bois de belle longueur, sain; quelques grosses plantes sont fortement branchues). — *Observations.* Exploitation à la charge de l'acquéreur, bois vendu en entier.

#### B. Bois façonnés, en forêt.

##### a) Résineux. Longs bois.

**Fribourg, Forêts domaniales et communales, III<sup>e</sup> arrondissement, Gruyère.**

(Par m<sup>3</sup>, **sous** écorce.)

**Forêts domaniales: Bouleyres** (Transport jusqu'à Bulle fr. 1.20) 17 m<sup>3</sup> épic. II<sup>e</sup> cl., fr. 28 (bonne qualité). — **Sauthaud** (à Bulle fr. 1.20) 23 m<sup>3</sup> épic. III<sup>e</sup> cl., fr. 24.75. — **Les Fenettes** (à Bulle fr. 3) 52 m<sup>3</sup> épic. IV. cl., fr. 20.30. — **Commune de Gumezens. Le Gibloux** (à Bulle fr. 3) 12 m<sup>3</sup>,  $\frac{1}{2}$  épic.  $\frac{1}{2}$  sap. IV<sup>e</sup> cl., fr. 17. — **Commune de Morlon. Le Devin** (à Bulle fr. 2) 52 m<sup>3</sup> épic. II<sup>e</sup> cl., fr. 28.50. — **Commune de Gruyères** (à Bulle fr. 1.50) 33 m<sup>3</sup> épic. IV<sup>e</sup> cl., fr. 22.50. — **Commune de Vuadens. Le Devin** (à Bulle fr. 2.50) 20 m<sup>3</sup>,  $\frac{1}{2}$  épic.  $\frac{1}{2}$  sap. IV<sup>e</sup> cl., fr. 20. — *Observations.* La situation du marché a peu varié, les prix se maintiennent élevés.

**Vaud, Forêts domaniales, I<sup>er</sup> arrondissement, Bex.**

(Par m<sup>3</sup>, **sous** écorce.)

**Forêts de la Joux Brûlée** (à Aigle fr. 4.50) 33 m<sup>3</sup>,  $\frac{6}{10}$  épïc.  $\frac{4}{10}$  sap. II<sup>e</sup> cl., fr. 26.15. — *Observations.* Transport facile. Sensible augmentation sur les prix de l'année dernière. Elle provient de la présence à la mise d'acheteurs étrangers à la contrée.

**Vaud, Forêts communales, III<sup>e</sup> arrondissement, Vevey.**

(Par m<sup>3</sup>, **sous** écorce.)

**Commune de St. Légier. A l'Issalet** (à Châtel-St. Denis fr. 4.50) 66 m<sup>3</sup>,  $\frac{6}{10}$  épïc.  $\frac{4}{10}$  sap. III<sup>e</sup> et IV<sup>e</sup> cl., fr. 21 (1908 fr. 23.15). Qualité excellente.

**Vaud, Forêts domaniales, IX<sup>e</sup> arrondissement, Aubonne.**

(Par m<sup>3</sup>, **sous** écorce.)

**Mont-Chaubert** (à Perroy fr. 5) 131 m<sup>3</sup> sap. III<sup>e</sup> cl., fr. 21.94; 41 m<sup>3</sup> sap. IV<sup>e</sup> cl., fr. 16.17. — **Bois Robert** (à St-Prex fr. 4) 7 m<sup>3</sup> épïc. III<sup>e</sup> cl., fr. 18.22; 12 m<sup>3</sup> épïc. IV<sup>e</sup> cl., fr. 16.08. — *Observations.* Après un sérieux fléchissement dans les prix des bois de service, ceux-ci semblent avoir une tendance à remonter au niveau de ceux de 1909, du moins pour les résineux.

**b) Résineux. Billes.**

**Fribourg, Forêts domaniales et communales, III<sup>e</sup> arrondissement, Gruyère.**

(Par m<sup>3</sup>, **sous** écorce.)

**Forêts domaniales: Bouleyres** (Transport jusqu'à Bulle fr. 1.20) 74 m<sup>3</sup> épïc. II<sup>e</sup> cl. a, fr. 30. — **Sauthaud** (à Bulle fr. 1.20) 209 m<sup>3</sup> épïc. II<sup>e</sup> cl. a, fr. 30. — **Les Fenettes** (à Bulle fr. 3) 360 m<sup>3</sup> épïc. II<sup>e</sup> cl. b, fr. 22.75 (bois grossier, en partie noueux et gâté). — **Commune de Gumefens. Le Gibloux** (à Bulle fr. 3) 355 m<sup>3</sup>,  $\frac{1}{2}$  épïc.  $\frac{1}{2}$  sap. I<sup>re</sup> cl. b, fr. 28. — **Commune de Morlon. Le Devin** (à Bulle fr. 2) 101 m<sup>3</sup> épïc. II<sup>e</sup> cl. a, fr. 31. — **Commune de Villars sous Mont. Les Loyettes** (à Bulle fr. 1) 87 m<sup>3</sup> épïc. I<sup>re</sup> cl. b, fr. 27.20 (billes provenant de plantes sèches ou attaquées). — **Commune de Gruyères. Bouleyres** (à Bulle fr. 1.50) 295 m<sup>3</sup> épïc. II<sup>e</sup> cl. a, fr. 31.90. — **Commune d'Estavannens. La Côte** (à Bulle fr. 2.50) 280 m<sup>3</sup> épïc. I<sup>re</sup> cl. a, fr. 30.50. — **Commune de Vuadens. Le Devin** (à Bulle fr. 2.50) 313 m<sup>3</sup>,  $\frac{1}{2}$  épïc.  $\frac{1}{2}$  sap. I<sup>re</sup> cl. b, fr. 28.60. — *Observations.* La situation du marché a peu varié; les prix se maintiennent élevés.

**Vaud, Forêts domaniales, I<sup>er</sup> arrondissement, Bex.**

(Par m<sup>3</sup>, **sous** écorce.)

**L'Yvouettaz** (à Bex fr. 3) 118 m<sup>3</sup>,  $\frac{1}{2}$  épïc.  $\frac{1}{2}$  sap. II<sup>e</sup> cl., fr. 23.15. — **Géricton** (à Bex fr. 3.50) 62 m<sup>3</sup>,  $\frac{7}{10}$  épïc.  $\frac{3}{10}$  sap. II<sup>e</sup> cl., fr. 25. — **Buits** (à Aigle fr. 3.50) 187 m<sup>3</sup>,  $\frac{6}{10}$  sap.  $\frac{4}{10}$  épïc. II<sup>e</sup> cl., fr. 24.75. — **Sentuis** (à Aigle fr. 4) 67 m<sup>3</sup> épïc. II<sup>e</sup> cl., fr. 27.10. — **Joux Brûlée** (à Aigle fr. 4.50) 256 m<sup>3</sup>,  $\frac{1}{2}$  sap.  $\frac{1}{2}$  épïc. II<sup>e</sup> cl., fr. 23.45. — *Observations.* Les prix obtenus sont sensiblement supérieurs à ceux de l'année dernière. Les bois de service, charpente surtout et le bois de moule, sapin, sont les plus demandés.

**Vaud, Forêts communales et particulières, III<sup>e</sup> arrondissement, Vevey.**

(Par m<sup>3</sup>, **sous** écorce.)

**Commune de St-Légier. Aux Mossettes** (à Vevey fr. 8) 47 m<sup>3</sup> épïc. I<sup>re</sup>—III<sup>e</sup> cl. b, fr. 18.80. — **Commune de Châtelard. Au Patelliaud** (à Chamby fr. 3.50) 114 m<sup>3</sup>,  $\frac{3}{10}$  épïc.  $\frac{7}{10}$  sap. I<sup>re</sup>—III<sup>e</sup> cl. fr. 19.20 (bois énormes, noueux, abattus au printemps 1909 (1908 fr. 22). — **A Certailion** (à Montreux fr. 2.50) 156 m<sup>3</sup>,

$\frac{2}{10}$  épic.  $\frac{8}{10}$  sap. I<sup>re</sup>—III<sup>e</sup> cl. a, fr. 26 (bois propre, bien soutenu; 1908 fr. 28). — **Commune de Veytaux. Aux Fausses Ciernes** (Bois empilé à côté de la gare) 92 m<sup>3</sup>,  $\frac{9}{10}$  épic.  $\frac{1}{10}$  sap. I<sup>re</sup>—III<sup>e</sup> cl., fr. 21.70 (1909 fr. 23.) — *Observations.* Bois d'excellente qualité, provenant d'une altitude élevée, mais qui a souffert par le dévalage. — **Forêt particulière. Au Dévin** (à Blonay fr. 4.50) 10 m<sup>3</sup> épic. I<sup>re</sup>—III<sup>e</sup> cl. b, fr. 27 (en 1909 fr. 28) — *Observations.* Il y a eu, durant cet hiver, une légère baisse vis-à-vis de 1908/1909 sur les prix du bois de service, tant sciages que charpentes, tout au moins dans le district de Vevey. Au Pays d'Enhaut, il n'y a eu aucun changement à cet égard; la tendance était plutôt à la hausse.

### c) Feuillus. Plantes et Billes.

#### Vaud, Forêts domaniales, I<sup>er</sup> arrondissement, Bex.

(Par m<sup>3</sup>, **sous** écorce.)

**Géricton** (Transport jusqu'à Bex fr. 5) 15 m<sup>3</sup> hêtre II<sup>e</sup> cl., fr. 26.80. — **Loëx** (à Aigle fr. 6) 17 m<sup>3</sup> érable II<sup>e</sup> cl., fr. 40.50; 23 m<sup>3</sup> hêtre II<sup>e</sup> cl., fr. 25.45. — *Observations.* Les prix ont augmentés sur ceux obtenus en 1909.

#### Vaud, Forêts domaniales, communales et particulières, III<sup>e</sup> arrondissement, Vevey.

(Par m<sup>3</sup>, **sur** écorce.)

**Forêt domaniale de Chillon** (à Montreux fr. 2) 2 m<sup>3</sup> tilleul IV<sup>e</sup> et V<sup>e</sup> cl. a, fr. 49.50. — **Commune de Blonay. Sous Chexbres** (à Blonay fr. 3.50) 8 m<sup>3</sup> hêtre III<sup>e</sup>—V<sup>e</sup> cl. a, fr. 26.40 (1909 fr. 30.70); 6 m<sup>3</sup> chêne III<sup>e</sup>—V<sup>e</sup> cl. b, fr. 44.80. **Forêt particulière. Au Dévin** (à Blonay fr. 4.50) 42 m<sup>3</sup> hêtre II<sup>e</sup>—V<sup>e</sup> cl. a, fr. 29. (1909 fr. 30) — *Observations.* Bois blanc et d'excellente qualité.

#### Vaud, Forêts domaniales IX<sup>e</sup> arrondissement, Aubonne.

(Par m<sup>3</sup>, **sous** écorce.)

**Robert et Etoy** (à St-Prex fr. 4) 6 m<sup>3</sup> hêtre IV<sup>e</sup> cl. fr. 21.50.

### d) Bois de râperie.

#### Vaud, Forêts domaniales, IX<sup>e</sup> arrondissement, Aubonne.

(Par stère.)

**St-Pierre et Savoie** (Transport jusqu'à Apples fr. 2) 7 stères tremble fr. 9.50.

### e) Bois de feu.

#### Fribourg, Forêts domaniales et communales, III<sup>e</sup> arrondissement, Gruyère.

(Par stère.)

**Forêts domaniales: Bouleyres** (Transport jusqu'à Bulle fr. 1.50) 36 stères hêtre quart. fr. 13.14; 9 stères épic. quart. fr. 9.80. — **Sauthaud** (à Bulle fr. 1.50) 36 stères épic. quart. fr. 8.45. — **Les Fenettes** (à Bulle fr. 2.30) 114 stères épic. quart. fr. 8.65 (bois grossier, en partie gâté). — **Commune de Morlon. Le Devin** (à Bulle fr. 2) 22 stères épic. quart. fr. 10. — **Commune de Gruyères. Bouleyres** (à Bulle fr. 1.50) 51 stères épic. quart. fr. 9.33. — **Commune de Vuadens. Le Devin** (à Bulle fr. 2) 19 stères  $\frac{1}{2}$  épic.  $\frac{1}{2}$  sap. quart. fr. 8.20.

#### Vaud, Forêts domaniales, I<sup>er</sup> arrondissement, Bex.

(Par stère.)

**Combaz Nivaz** (à Bex fr. 12) 22 stères hêtre quart. fr. 10.70. — **Géricton** (à Bex fr. 12) 25 stères hêtre quart. fr. 11.25. — **Loëx** (à Aigle fr. 12) 58 stères hêtre quart. fr. 12.57; 12 stères érable quart. fr. 16.05. — **Sentuis** (à Aigle fr. 10) 88 stères hêtre quart., fr. 13.30. — **Buits** (à Aigle fr. 10) 39 stères sap. quart., fr. 10.95. — *Observations.* Vidange facile. Prix sensiblement augmentés.

**Vaud, Forêts domaniales, communales et particulières, III<sup>e</sup> arrondissement, Vevey.**

(Par stère.)

**Forêt domaniale de Chillon** (à Montreux fr. 1.50) 68 stères hêtre quart. et rond., fr. 17.25 (1909 fr. 16.15); 35 stères feuillus divers rond., fr. 12.65 (1909 fr. 13.40); 17 stères tilleul rond., fr. 10.30 (1909 fr. 9.65). — **Commune de Veytaux. Aux Fausses Ciernes** (Bois empilé à côté de la gare) 60 stères,  $\frac{9}{10}$  épic.  $\frac{1}{10}$  sap. quart., fr. 13.40 (bois mi-sec, ayant été abattu au printemps 1909). — **Taillis communaux** (Bois empilé à côté de la gare) 68 stères hêtre rond., fr. 18.30; 8 stères feuillus divers fr. 16.10. — **Commune de Châtelard. Sur la Cour de Chaulin** (à Charnex fr. 1.50) 49 stères hêtre quart. et rond., fr. 18.10. — **En Jor** (à Montreux fr. 3) 80 stères hêtre quart. et rond., fr. 13.25 (1908 fr. 12.90). — **Commune des Planches. Sous la route des Avants** (à Glion fr. 1.50) 70 stères hêtre rond., fr. 14.45 (1908 fr. 14.80); 17 stères feuillus divers, rond., fr. 9.65. — **Commune de Blonay. Sous Chexbres** (à Blonay fr. 2) 59 stères hêtre quart. et rond., fr. 17 (1909 fr. 16.10); 15 stères feuillus divers rond., fr. 14.70 (1909 fr. 10). — **A la Mauguettaz** (à Blonay fr. 2.50) 17 stères hêtre quart. et rond., fr. 16.20. — **Forêt particulière. Au Dévin** (à Blonay et St-Légier fr. 3) 30 stères hêtres quart. et rond., fr. 16. — **Observations.** Tendance générale des prix à la hausse, tout particulièrement pour le sapin.

**Vaud, Forêts domaniales et particulières, IX<sup>e</sup> arrondissement, Aubonne.**

(Par stère.)

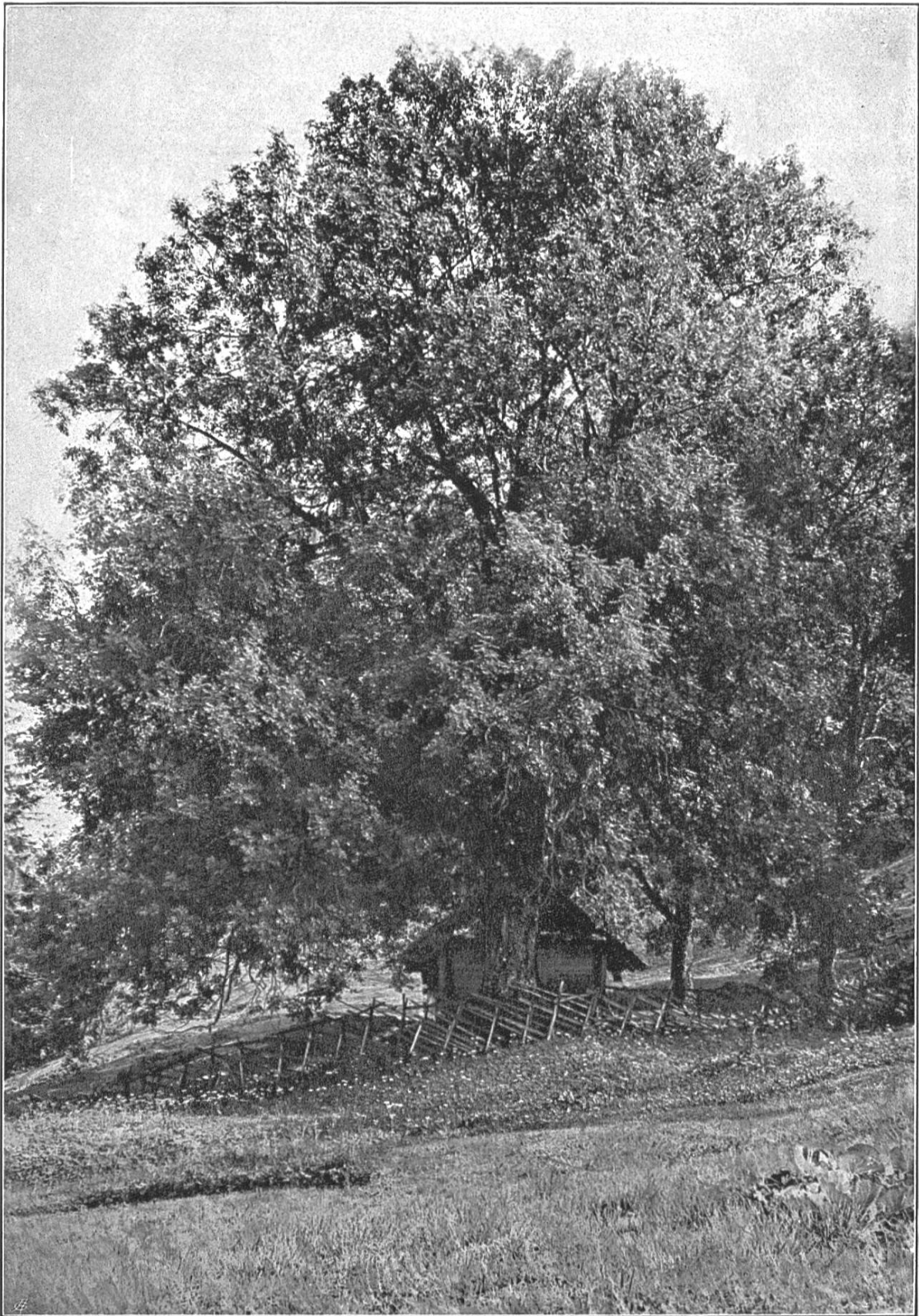
**Forêts domaniales: Robert et Etoy** (à Aubonne fr. 2) 65 stères hêtre quart., fr. 13.80; 5 stères chêne quart., fr. 10.40; 15 stères sap. rond., fr. 8.05 (en partie tarés). — **Gimel et Pisy** (à Aubonne fr. 2) 88 stères hêtre quart., fr. 13.93; 2 stères chêne quart., fr. 12.50. — **St-Pierre et Savoie** (à Apples fr. 2) 77 stères hêtre quart., fr. 14.86; 5 stères chêne quart., fr. 9.60. — **Forêt particulière. Bois de Lachaux** (à Apples fr. 2) 43 stères hêtre rond., fr. 13.75. — **Observations.** Les bois de feu se vendent en moyenne 1 fr. par stère de moins qu'en 1909, ce qui est dû à l'hiver doux que nous venons de traverser.



\*\*\*\*\* **Sommaire du N° 12/1** \*\*\*\*\*  
de la „Schweizerische Zeitschrift für Forstwesen“ rédigée par M. le Dr Fankhauser, à Berne.

**Aufsätze:** Die Reservebeete. — Die (versagende) Naturverjüngung der Tanne im Bayrischen Wald. — Zur Kenntnis des Vogelbeerbaumes. — Beitrag zum heutigen Stande der bernischen Alpwirtschaft. — Das Vorfeld (Sturzbett) bei den Querwerken der Wildbachverbauung. — **Vereinsangelegenheiten:** Aus den Verhandlungen des Ständigen Komitees. — Ausschreibung einer forstlichen Preisfrage. — **Mitteilungen:** † Kreisförster Jos. Nay. — † Johann Ulrich Reich, Bezirksammann in Nesslau. — Die Kugelfichte und die Zwergfichte von Vaulion. — Die Deckung des Holzschwellenbedarfs der Schweiz. Bundesbahnen. — † Kreisoberförster Risold in Spiez. — Die Wellingtonienbestände in Calaveras, Kalifornien. — Das tessinische Forstgesetz. — **Forstliche Nachrichten.** — **Bücheranzeigen.** — **Holzhandelsbericht.**





Phot. E. Mumenthaler, Berne.

Le gros frêne du Rindersgrat, près de Wasen  
(Emmental).