

**Zeitschrift:** Journal forestier suisse : organe de la Société Forestière Suisse  
**Herausgeber:** Société Forestière Suisse  
**Band:** 60 (1909)  
**Heft:** 2

**Rubrik:** Mercuriale des bois

### **Nutzungsbedingungen**

Die ETH-Bibliothek ist die Anbieterin der digitalisierten Zeitschriften auf E-Periodica. Sie besitzt keine Urheberrechte an den Zeitschriften und ist nicht verantwortlich für deren Inhalte. Die Rechte liegen in der Regel bei den Herausgebern beziehungsweise den externen Rechteinhabern. Das Veröffentlichen von Bildern in Print- und Online-Publikationen sowie auf Social Media-Kanälen oder Webseiten ist nur mit vorheriger Genehmigung der Rechteinhaber erlaubt. [Mehr erfahren](#)

### **Conditions d'utilisation**

L'ETH Library est le fournisseur des revues numérisées. Elle ne détient aucun droit d'auteur sur les revues et n'est pas responsable de leur contenu. En règle générale, les droits sont détenus par les éditeurs ou les détenteurs de droits externes. La reproduction d'images dans des publications imprimées ou en ligne ainsi que sur des canaux de médias sociaux ou des sites web n'est autorisée qu'avec l'accord préalable des détenteurs des droits. [En savoir plus](#)

### **Terms of use**

The ETH Library is the provider of the digitised journals. It does not own any copyrights to the journals and is not responsible for their content. The rights usually lie with the publishers or the external rights holders. Publishing images in print and online publications, as well as on social media channels or websites, is only permitted with the prior consent of the rights holders. [Find out more](#)

**Download PDF:** 14.04.2026

**ETH-Bibliothek Zürich, E-Periodica, <https://www.e-periodica.ch>**

puis longtemps l'atmosphère des auditoires de cours, un ouvrage parfaitement attrayant et auquel on aimera recourir.

M. Henry a à son actif une foule d'observations personnelles que d'innombrables expériences et recherches dans toutes les régions de la France lui ont permis de recueillir. Mais, à côté de ces observations personnelles, son livre fourmille de citations bibliographiques qui sont une preuve de plus de l'érudition de l'auteur et qui ajoutent à la valeur de son étude; car, cette dernière n'envisage pas la question uniquement au travers de la science et de l'observation françaises, mais elle tient compte, dans une large mesure, de ce qui a été publié dans ce domaine, en particulier en Allemagne et en Autriche.

*Les sols forestiers* se recommandent donc spécialement au forestier qui a envie d'enrichir sa bibliothèque d'un ouvrage de valeur et qui veut meubler son esprit d'une foule de renseignements touchant la vitalité et le développement des peuplements dont il est appelé à assurer l'existence. *A. Barbey.*



## Mercuriale des bois.

Pour la classification voir notre numéro de janvier, page 22.

### Prix des bois en janvier/février 1909.

#### B. Bois façonnés, en forêt.

##### a) Résineux. Longs bois.

Vaud, Forêts domaniales, I<sup>er</sup> arrondissement, Bex.

(Par m<sup>3</sup>, sous écorce.)

La Rippaz (transport jusqu'à Bex fr. 3.50) 42 m<sup>3</sup>, <sup>6</sup>/<sub>10</sub> épïc. <sup>4</sup>/<sub>10</sub> sap. IV<sup>e</sup> cl., fr. 23.10.

##### b) Résineux. Billes.

Vaud, Forêts domaniales, I<sup>er</sup> arrondissement, Bex.

(Par m<sup>3</sup>, sous écorce.)

Coufin. Champ de Gryonne (transport jusqu'à Bex fr. 11.50) 57 m<sup>3</sup>, <sup>7</sup>/<sub>10</sub> épïc. <sup>3</sup>/<sub>10</sub> sap. II<sup>e</sup> cl. b, fr. 13.50 (transport long et difficile). — Coufin. Aux Tines (à Bex fr. 10.50) 134 m<sup>3</sup>, <sup>6</sup>/<sub>10</sub> épïc. <sup>4</sup>/<sub>10</sub> sap. II<sup>e</sup> cl. b, fr. 14.50. — Gresenaux (à Bex fr. 4) 33 m<sup>3</sup>, <sup>4</sup>/<sub>10</sub> épïc. <sup>6</sup>/<sub>10</sub> sap. II<sup>e</sup> cl. b, fr. 18.10. — Les Buits (à Aigle fr. 3.80) 235 m<sup>3</sup>, <sup>1</sup>/<sub>2</sub> épïc. <sup>1</sup>/<sub>2</sub> sap. II<sup>e</sup> cl. b, fr. 22.10. — *Observations.* Le prix des bois de service se maintient assez élevé, peut-être une petite baisse à signaler.

Vaud, Forêts domaniales, II<sup>e</sup> arrondissement, Aigle.

(Par m<sup>3</sup>, sous écorce.)

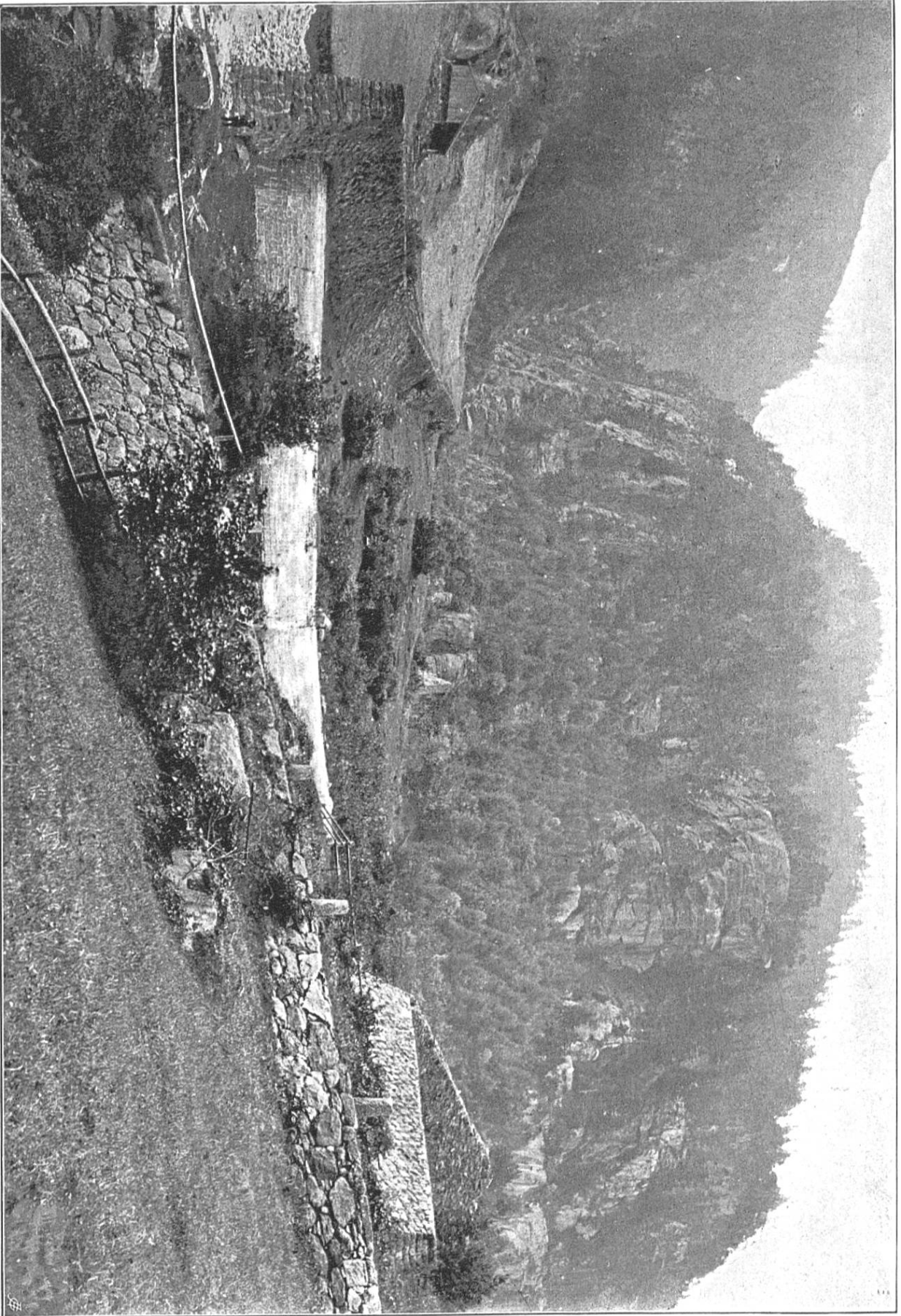
Creux de Champ (à Aigle fr. 8.50) 1388 m<sup>3</sup> épïc. II<sup>e</sup> cl. a, fr. 20; 513 m<sup>3</sup> épïc. III<sup>e</sup> cl. b, fr. 12. — *Observations.* Baisse de fr. 2 par m<sup>3</sup> sur le printemps 1908, attribuable en grande partie à la grande quantité de bois offerts en vente dans la contrée et provenant des avalanches du printemps 1908.

Vaud, Forêts communales, III<sup>e</sup> arrondissement, Vevey.

(Par m<sup>3</sup>, sous écorce.)

Commune de St-Légier: A l'Issalet (à Châtel-St-Denis fr. 4) 95 m<sup>3</sup>, <sup>7</sup>/<sub>10</sub> épïc. <sup>3</sup>/<sub>10</sub> sap. I<sup>re</sup>—III<sup>e</sup> cl. a, fr. 23.15 (en 1908-fr. 22.70 billes de fortes dimensions)





Galerie et mur conducteur, de la section du milieu, près de Wassen, km 62,860—63,045.