

**Zeitschrift:** Journal forestier suisse : organe de la Société Forestière Suisse  
**Herausgeber:** Société Forestière Suisse  
**Band:** 60 (1909)  
**Heft:** 1

**Rubrik:** Mercuriale des bois

### **Nutzungsbedingungen**

Die ETH-Bibliothek ist die Anbieterin der digitalisierten Zeitschriften auf E-Periodica. Sie besitzt keine Urheberrechte an den Zeitschriften und ist nicht verantwortlich für deren Inhalte. Die Rechte liegen in der Regel bei den Herausgebern beziehungsweise den externen Rechteinhabern. Das Veröffentlichen von Bildern in Print- und Online-Publikationen sowie auf Social Media-Kanälen oder Webseiten ist nur mit vorheriger Genehmigung der Rechteinhaber erlaubt. [Mehr erfahren](#)

### **Conditions d'utilisation**

L'ETH Library est le fournisseur des revues numérisées. Elle ne détient aucun droit d'auteur sur les revues et n'est pas responsable de leur contenu. En règle générale, les droits sont détenus par les éditeurs ou les détenteurs de droits externes. La reproduction d'images dans des publications imprimées ou en ligne ainsi que sur des canaux de médias sociaux ou des sites web n'est autorisée qu'avec l'accord préalable des détenteurs des droits. [En savoir plus](#)

### **Terms of use**

The ETH Library is the provider of the digitised journals. It does not own any copyrights to the journals and is not responsible for their content. The rights usually lie with the publishers or the external rights holders. Publishing images in print and online publications, as well as on social media channels or websites, is only permitted with the prior consent of the rights holders. [Find out more](#)

**Download PDF:** 15.01.2026

**ETH-Bibliothek Zürich, E-Periodica, <https://www.e-periodica.ch>**

détritiques et contre les inondations dont le danger est aggravé par la concentration rapide des eaux météoriques sur les versants dénudés et par la présence des limons, des graviers et des blocs déversés par les torrents dans les cours d'eau principaux.

Compléter les travaux de défense dans les vallées par la restauration des terrains en montagne, tel est le but qu'il s'est proposé.

Au moment où l'opinion publique se préoccupe plus que jamais des effets désastreux du déboisement et de la dégradation des montagnes, ce sera un acte de reconnaissance largement mérité que d'honorer la mémoire du premier artisan de l'œuvre bienfaisante de leur restauration.

J'ai donc l'honneur de faire appel à votre concours, en vous demandant de vouloir bien nous accorder une souscription pour l'érection du monument *Surell*.

Je vous en exprime par avance tous nos remerciements.

Veillez agréer, Monsieur, l'assurance de mes sentiments les plus distingués.

*Le Conseiller d'Etat, Directeur Général des Eaux et Forêts,  
Président du Comité du Monument Surell.*

L. DAUBRÉE.

Le „*Journal forestier suisse*“ (Rédaction à Zurich), est prêt à recevoir les souscriptions de ses lecteurs et à en verser en leur nom, le montant au Comité.



## Mercuriale des bois.

### Classification.

#### Résineux. Longs bois.

	Longueur	Diamètre	Sectionné de façon à avoir
	minimum 18 m.	minimum à 18 m de longueur 30 cm.	au petit bout un diamètre minimum de . . . 22 cm.
I <sup>re</sup> cl. Bois de sciage.	id. 18 m.	id. 18 m	22 cm.
II <sup>e</sup> „ „	id. 18 m.	id. 18 m	17 cm.
III <sup>e</sup> „ Bois de construction	id. 16 m.	id. 16 m	17 cm.
IV <sup>e</sup> „ „	id. 8 m.	id. 8 m	14 cm.
V <sup>e</sup> „ Etais de mines etc.	id. 8 m.	id. 8 m	12 cm.
			au dessous de 14 cm, mais avec un diamètre au dessus de 14 cm. à 1 m du gros bout.

#### Résineux. Billes.

I <sup>re</sup> cl.	Diamètre moyen de 40 cm ou plus.	Diamètre minimum au gros bout 18 cm.	Qualité : Sp. == Choix spécial (bois de premier choix de qualité supérieure et destinés à certains usages: bois de fente, de résonance, etc.)
II <sup>e</sup> „	30—39 cm.	18 cm.	a) Beau bois de sciage (billes droites et lisses, presque sans nœuds, ni poches.)
III <sup>e</sup> „	29 cm au moins.	18 cm.	b) Bois de sciage de moindre valeur.

#### Feuillus. Longs bois et billes.

I <sup>re</sup> cl.	Diamètre mesuré au milieu 60 cm ou plus;	
II <sup>e</sup> „	50—59 cm;	
III <sup>e</sup> „	40—49 cm;	Qualité: a) supérieure b) inférieure
IV <sup>e</sup> „	30—39 cm;	
V <sup>e</sup> „	29 cm ou moins.	

#### Bois de feu.

Bois de quartelage au moins 15 cm de diamètre au petit bout.

Rondins „ 7—14 cm

## Prix des bois en déc. 1908/janvier 1909.

### A. Bois sur pied.

(Prix par m<sup>3</sup>. Exploitation à la charge de l'acquéreur, mesurage **sur** écorce.)

Vaud, Forêts domaniales, III<sup>e</sup> arrondissement, Vevey.

(Bois vendus entiers.)

**A la Côte de Rougemont** (Transport jusqu'à Rougemont fr. 2.50) 26 plantes,  $\frac{7}{10}$  épic.  $\frac{3}{10}$  sap. à 3,25 m<sup>3</sup> par plante, fr. 19.30. — *Observations.* Bois de belle longueur, mûrs, contenant une assez forte portion de bois de fente.

### B. Bois façonnés, en forêt.

#### a) Résineux. Longs bois.

Berne, Forêts de la bourgeoisie de Leuzigen.

(Par m<sup>3</sup>, **sur** écorce.)

(Transport jusqu'à Leuzigen fr. 5) 97 m<sup>3</sup> épic. et sap. I<sup>e</sup> cl., fr. 35.45; 43 m<sup>3</sup> épic. et sap. II<sup>e</sup> cl., fr. 32.60; 140 m<sup>3</sup> épic. et sap. III<sup>e</sup> cl., fr. 27.25; 61 m<sup>3</sup> épic. et sap. IV<sup>e</sup> cl., fr. 21.25.

Vaud, Forêts domaniales et communales, III<sup>e</sup> arrondissement, Vevey.

(Par m<sup>3</sup>, **sous** écorce.)

**Au Gouffre** (à Rougemont fr. 4) 23 m<sup>3</sup>,  $\frac{8}{10}$  épic.  $\frac{2}{10}$  sap. III<sup>e</sup> et IV<sup>e</sup> cl., fr. 24.25 (poteaux électriques). — **A l'Alliaz** (à Blonay fr. 4) 13 m<sup>3</sup>,  $\frac{7}{10}$  épic.  $\frac{3}{10}$  sap. III<sup>e</sup> et IV<sup>e</sup> cl., fr. 22.40 (en 1907 fr. 22.20); (à Vevey fr. 6) 21 m<sup>3</sup>,  $\frac{7}{10}$  épic.  $\frac{3}{10}$  sap. III<sup>e</sup> et IV<sup>e</sup> cl., fr. 23.70 (poteaux électriques). — **Commune de Blonay. Aux Pautex** (à Blonay fr. 3.50) 54 m<sup>3</sup>,  $\frac{6}{10}$  épic.  $\frac{4}{10}$  sap. III<sup>e</sup> et IV<sup>e</sup> cl., fr. 22.40. — *Observations.* Excellente qualité. Mêmes prix qu'en 1907.

#### b) Résineux. Billes.

Berne, Forêts de la bourgeoisie de Leuzigen.

(Par m<sup>3</sup>, **sur** écorce.)

(Transport jusqu'à Leuzigen fr. 5) 82 m<sup>3</sup> épic. et sap. II<sup>e</sup> cl., fr. 33.50; 106 m<sup>3</sup> épic. et sap. III<sup>e</sup> cl., fr. 31.25; 10 m<sup>3</sup> pins III<sup>e</sup> cl., fr. 31.10. — *Observations.* Mêmes prix que l'année précédente.

Vaud, Forêts domaniales, communales et particulières, III<sup>e</sup> arrondissement, Vevey.

(Par m<sup>3</sup>, **sous** écorce.)

**Forêts domaniales: A l'Alliaz** (à Blonay fr. 4) 185 m<sup>3</sup>,  $\frac{7}{10}$  épic.  $\frac{3}{10}$  sap. I<sup>e</sup>—III<sup>e</sup> cl. a, fr. 23 (en 1907 fr. 22.50). — **Au Gouffre** (à Rougemont fr. 3) 112 m<sup>3</sup>,  $\frac{8}{10}$  épic.  $\frac{2}{10}$  sap. I<sup>e</sup>—III<sup>e</sup> cl. a, fr. 24.20. — **Commune de Blonay. Au Pautex** (à Châtel-St-Denis fr. 4.50) 98 m<sup>3</sup>,  $\frac{6}{10}$  épic.  $\frac{4}{10}$  sap. I<sup>e</sup>—III<sup>e</sup> cl. a, fr. 23.60 (en 1907 fr. 22.25). — **Commune de Châtelard. Au Patelliaud** (à Chamby fr. 3.50) 194 m<sup>3</sup>,  $\frac{8}{10}$  sap.  $\frac{2}{10}$  épic. I<sup>e</sup>—III<sup>e</sup> cl. b, fr. 22 (en 1907 fr. 21.20; bois énormes, abattus au printemps). — **A Certailion** (à Montreux fr. 2.50) 82 m<sup>3</sup>,  $\frac{9}{10}$  sap.  $\frac{1}{10}$  épic. I<sup>e</sup>—III<sup>e</sup> cl. a, fr. 28 (en 1907 fr. 27; bois bien soutenu, propre de nœuds). — **Queue du Plan de Châtel** (à Montreux fr. 4.50) 101 m<sup>3</sup> épic. I<sup>e</sup>—III<sup>e</sup> cl. a, fr. 26.30 (bois fin et bien soutenu). — **Forêts particulières. A la Chaux** (à Blonay fr. 4) 41 m<sup>3</sup> épic. I<sup>e</sup> et II<sup>e</sup> cl. a, fr. 28; 10 m<sup>3</sup> épic. III<sup>e</sup> cl. a, fr. 24. — *Observations.* Les dernières ventes dénotent une légère augmentation des prix du sciage vis-à-vis de l'an dernier. Pour les charpentes pas de changement.

#### c) Feuillus. Plantes et Billes.

Berne, Forêts de la bourgeoisie de Leuzigen.

(Par m<sup>3</sup>, **sur** écorce.)

(Transport jusqu'à Leuzigen fr. 5) 10 m<sup>3</sup> hêtre III<sup>e</sup> cl., fr. 37.75; 3 m<sup>3</sup> hêtre IV<sup>e</sup> cl., fr. 36.30.



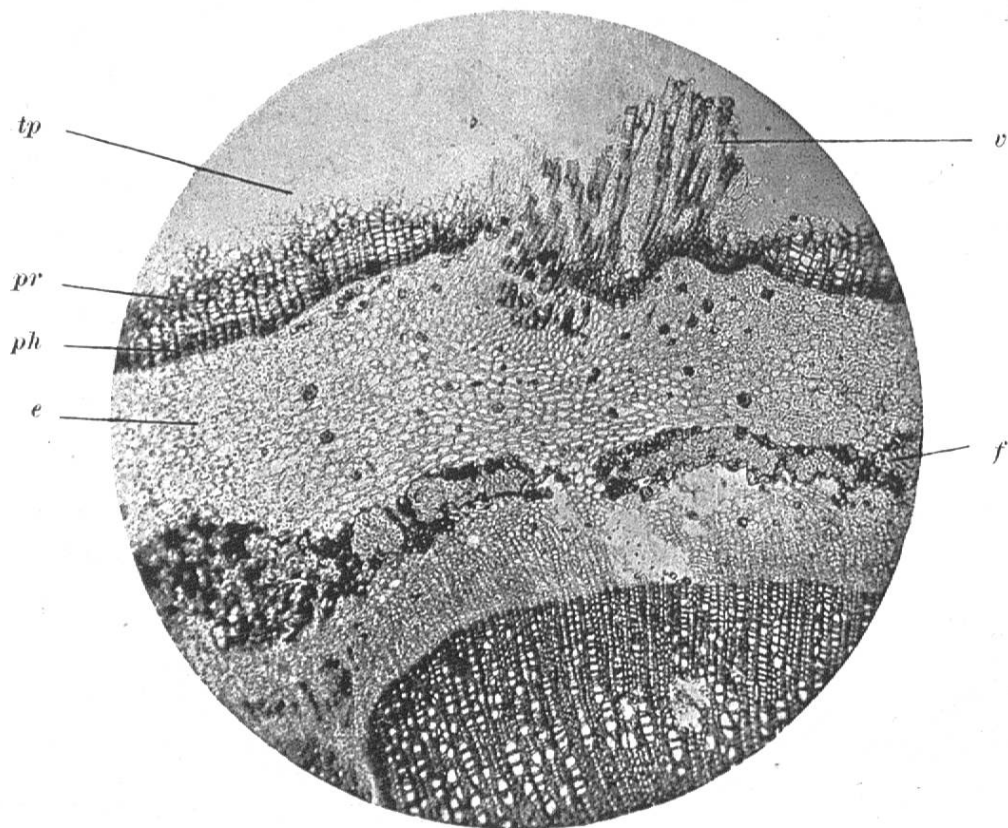


Fig. 1. Gross. 100:1.

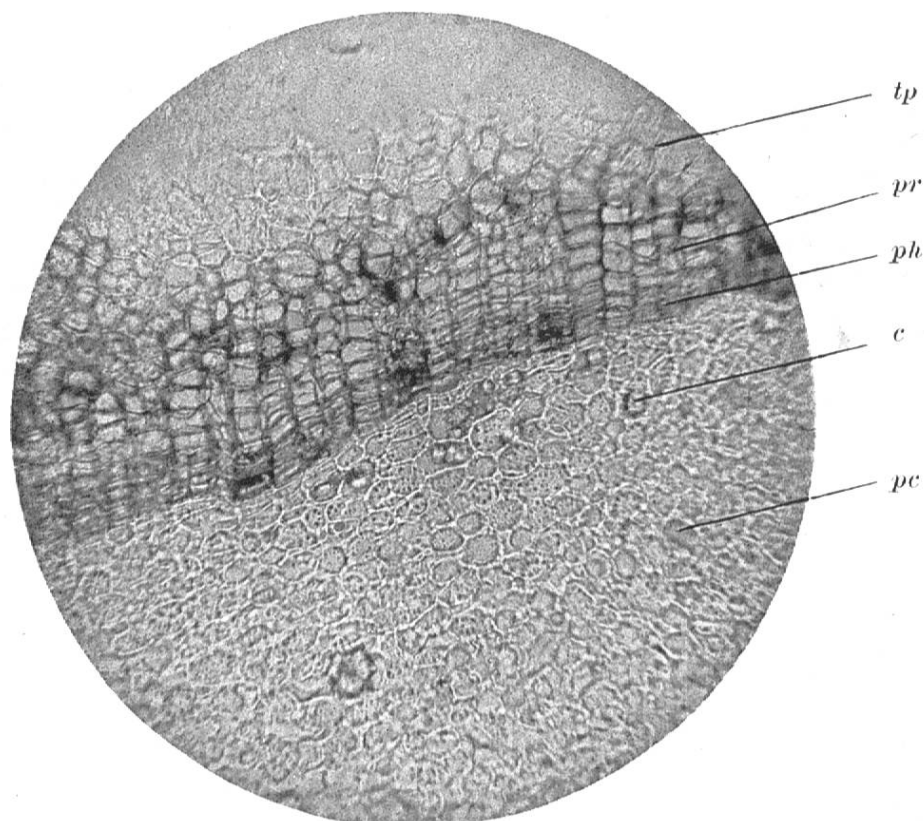


Fig. 2. Gross. 250:1.

Mikrophoto. Klingenfuss.

## Coupes transversales de la cicatrice foliaire.

*v.* faisceau vasculaire entrant dans le pétiole; *tp.* parenchyme de la base du pétiole, déchiré irrégulièrement par la chute de la feuille; *pr.* périderme avec son assise génératrice: *ph* = phellogène, formant ensemble le périderme cicatriciel; *e.* écorce externe; *pc.* parenchyme cortical; *f.* fibres libériennes (écorce externe); *c.* cellules à cristaux d'oxalate de calcium.