

Zeitschrift: Journal forestier suisse : organe de la Société Forestière Suisse
Herausgeber: Société Forestière Suisse
Band: 58 (1907)
Heft: 12

Rubrik: Mercuriale des bois

Nutzungsbedingungen

Die ETH-Bibliothek ist die Anbieterin der digitalisierten Zeitschriften auf E-Periodica. Sie besitzt keine Urheberrechte an den Zeitschriften und ist nicht verantwortlich für deren Inhalte. Die Rechte liegen in der Regel bei den Herausgebern beziehungsweise den externen Rechteinhabern. Das Veröffentlichen von Bildern in Print- und Online-Publikationen sowie auf Social Media-Kanälen oder Webseiten ist nur mit vorheriger Genehmigung der Rechteinhaber erlaubt. [Mehr erfahren](#)

Conditions d'utilisation

L'ETH Library est le fournisseur des revues numérisées. Elle ne détient aucun droit d'auteur sur les revues et n'est pas responsable de leur contenu. En règle générale, les droits sont détenus par les éditeurs ou les détenteurs de droits externes. La reproduction d'images dans des publications imprimées ou en ligne ainsi que sur des canaux de médias sociaux ou des sites web n'est autorisée qu'avec l'accord préalable des détenteurs des droits. [En savoir plus](#)

Terms of use

The ETH Library is the provider of the digitised journals. It does not own any copyrights to the journals and is not responsible for their content. The rights usually lie with the publishers or the external rights holders. Publishing images in print and online publications, as well as on social media channels or websites, is only permitted with the prior consent of the rights holders. [Find out more](#)

Download PDF: 17.04.2026

ETH-Bibliothek Zürich, E-Periodica, <https://www.e-periodica.ch>

a trop de points communs avec ceux qui, de près ou de loin, ont contribué à mettre sur pied l'Agenda, pour ne pas le soutenir ici, comme il le mérite, et pour ne pas le recommander chaudement à ses lecteurs. Quelle que soit en effet sa valeur, quels que soient les soins mis à sa préparation, l'entreprise n'en est pas moins risquée, étant donné le nombre forcément restreint des personnes auxquelles elle s'adresse. Raison de plus pour se souvenir aujourd'hui qu'un peu de solidarité est encore ce qu'il y a de mieux pour consolider les liens qui nous unissent les uns aux autres dans notre petit monde des forestiers.

Puisse, pendant bien des années encore, le Journal forestier suisse souhaiter la bienvenue à l'Agenda forestier.



Mercuriale des bois.

Pour la classification voir notre numéro de janvier.

Prix des bois en novembre/décembre 1907.

A. Bois sur pied.

(Exploitation à la charge du vendeur, mesurage **sur** écorce.)

Berne, Forêts de la bourgeoisie de Laufon.

Buchberg (transport jusqu'à Laufon fr. 3) 20 sap. à 1,9 m³ par plante, fr. 28; 240 plantes, ¹/₂ sap. ¹/₂ pins à 0,7 m³ par plante, fr. 22.50. — **Birsholle** (à Laufon fr. 4) 20 pins à 1,6 m³ par plante, fr. 30; 60 plantes, ¹/₂ sap. ¹/₂ pins à 2 m³ par plante, fr. 26; 115 plantes, ¹/₂ sap. ¹/₂ pins à 1 m³ par plante, fr. 24.75. — *Observations.* Concurrence faible. Prix influencé défavorablement par de mauvaises voies de vidange.

Soleure, Forêts de la bourgeoisie de Granges.

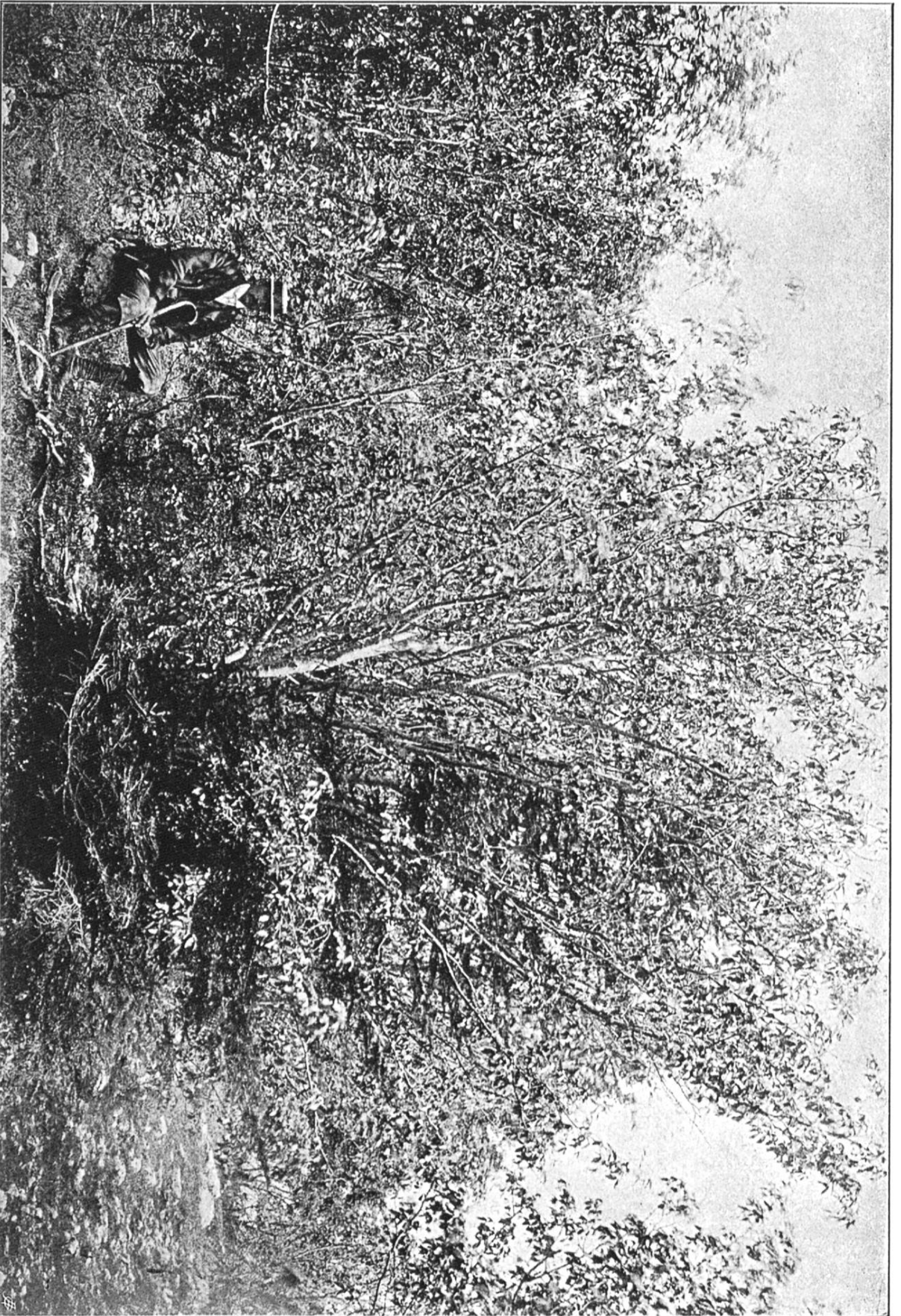
(Bois vendus jusqu'à un diamètre minimum de 10 et 15 cm.)

Firsi, Ittenberg, Dählen, Bann (à Granges fr. 3.50) 630 plantes, ⁷/₁₀ épïc. ³/₁₀ sap. à 1,25 m³ par plante, fr. 31.70. — *Observations.* Vidange partout facile, prix moyen par m³ de fr. 3.10 plus élevé qu'en 1906. Forte demande à cause de nombreuses constructions.

Vaud, Forêts et communales particulières, III^e arrondissement, Vevey.

(Exploitation à la charge de l'acquéreur; bois vendus en entier.)

Commune de Chardonne. Au Dévin (à Vevey fr. 6) 147 plantes, ¹/₂ épïc. ¹/₂ sap. à 0,43 m³ par plante, fr. 22.45 (1906 fr. 21.35). (Bois pour poteaux électriques, coupe d'éclaircie. Vidange facile. Beaucoup de sapins chancreux). **Commune de Château d'Oex. A la Sarrouche** (à Château d'Oex fr. 1.50) 26 plantes, ⁴/₁₀ épïc. ⁶/₁₀ sap. à 5 m³ par plante, fr. 23 (1906 fr. 18). (Magnifiques bois de sciage, très longs et propres; les 5 premiers sapins blanc cubent 45 m³. Vidange facile). — **Forêt particulière aux Vursys** (à Montreux fr. 4) 58 m³, ¹/₂ épïc. ¹/₂ sap. à 2,6 m³ par plante, fr. 20 (bois de bonne qualité).



Peuplement de *Cytisus alpinus*. Les Echadels, près Marchissy.

(Jura vaudois.)

Phot. Pillehody.