

Mercuriale des bois

Objektyp: **Group**

Zeitschrift: **Journal forestier suisse : organe de la Société Forestière Suisse**

Band (Jahr): **58 (1907)**

Heft 9

PDF erstellt am: **28.02.2021**

Nutzungsbedingungen

Die ETH-Bibliothek ist Anbieterin der digitalisierten Zeitschriften. Sie besitzt keine Urheberrechte an den Inhalten der Zeitschriften. Die Rechte liegen in der Regel bei den Herausgebern.

Die auf der Plattform e-periodica veröffentlichten Dokumente stehen für nicht-kommerzielle Zwecke in Lehre und Forschung sowie für die private Nutzung frei zur Verfügung. Einzelne Dateien oder Ausdrucke aus diesem Angebot können zusammen mit diesen Nutzungsbedingungen und den korrekten Herkunftsbezeichnungen weitergegeben werden.

Das Veröffentlichen von Bildern in Print- und Online-Publikationen ist nur mit vorheriger Genehmigung der Rechteinhaber erlaubt. Die systematische Speicherung von Teilen des elektronischen Angebots auf anderen Servern bedarf ebenfalls des schriftlichen Einverständnisses der Rechteinhaber.

Haftungsausschluss

Alle Angaben erfolgen ohne Gewähr für Vollständigkeit oder Richtigkeit. Es wird keine Haftung übernommen für Schäden durch die Verwendung von Informationen aus diesem Online-Angebot oder durch das Fehlen von Informationen. Dies gilt auch für Inhalte Dritter, die über dieses Angebot zugänglich sind.

Ein Dienst der *ETH-Bibliothek*
ETH Zürich, Rämistrasse 101, 8092 Zürich, Schweiz, www.library.ethz.ch

<http://www.e-periodica.ch>

etc., 2 h. — *Felber* : aménagement, 4 h.; technologie, 3 h.; excursions et exercices, 1 jour. — *Engler* : sylviculture, 2^{me} partie (études séparées), 1 h. — *Zwicky* : ponts et chaussées, hydraulique, 4 h.; exercices de construction, 4 h.

Mercuriale des bois.

Pour la classification voir notre numéro de janvier.

Prix des bois en août 1907.

A. Bois sur pied.

(Par m³, exploitation à la charge du vendeur, mesurage **sur** écorce).

Berne, Forêts de la bourgeoisie de Berne.

(Bois vendus jusqu'à un diamètre minimum de 30 et 12 cm.)

Spielwald (transport jusqu'à Laupen fr. 3. 50) 40 épic. à 3,8 m³ par plante, fr. 32. 80 (bois de sciage, très fort). — **Forst** (à Berne fr. 4. 50) 40 pins, à 2,2 m³ par plante, fr. 40 (I^{re} qualité). — **Bremgarten** (à Berne fr. 3) 80 épic. à 2,1 m³ par plante, fr. 32. 80; 70 plantes, 1/2 épic. 1/2 sap. à 2,3 m³ par plante, fr. 32. 80; 110 épic. à 2,6 m³ par plante, fr. 33; 120 épic. à 2,5 m³ par plante, fr. 32. 80. — **Könizberg** (à Köniz fr. 3. 50) 100 épic. à 2,3 m³ par plante, fr. 32. — **Grauholz** (à Wegmühle fr. 3. 50) 80 plantes, 8/10 épic. 2/10 sap. à 2,3 m³ par plante, fr. 33. — **Wyler** (à Berne fr. 3) 140 épic. à 1,2 m³ par plante, fr. 29. — **Schermenwald** (à Berne fr. 3) 60 plantes, 1/2 épic. 1/2 sap. à 1,25 m³ par plante, fr. 29. — *Observations.* Vidange facile excepté au Wyler. Les bois sont amenés aux frais du vendeur jusqu'aux chemins empierrés.

B. Bois façonnés, en forêt.

b) Résineux. Billes.

Berne, Forêts de la bourgeoisie de Berne.

(Par m³, **sur** écorce).

Bremgarten (transport jusqu'à Berne fr. 3) 120 m³ épic. II^e cl. b. fr. 32. (Vidange facile, bois assez dispersé. Chablis, bois sec, au bois provenant de coupes pour constructions de chemins). — *Observations.* Les prix du bois de sciage et de construction sont toujours à la hausse et dépassent ceux de l'année passée de fr. 1 en moyenne par m³, déduction faite des frais occasionnés par le transport des bois jusqu'aux chemins empierrés; pour la première fois, l'administration forestière fait procéder elle-même à ces opérations.

c) Feuillus. Plantes et Billes.

Berne, Forêts de la bourgeoisie de Berne.

(Par m³, **sur** écorce.)

Forst (transport jusqu'à Riedbach fr. 3. 50) 200 m³ hêtre V^e cl. fr. 25. 50.

d) Bois de râperie.

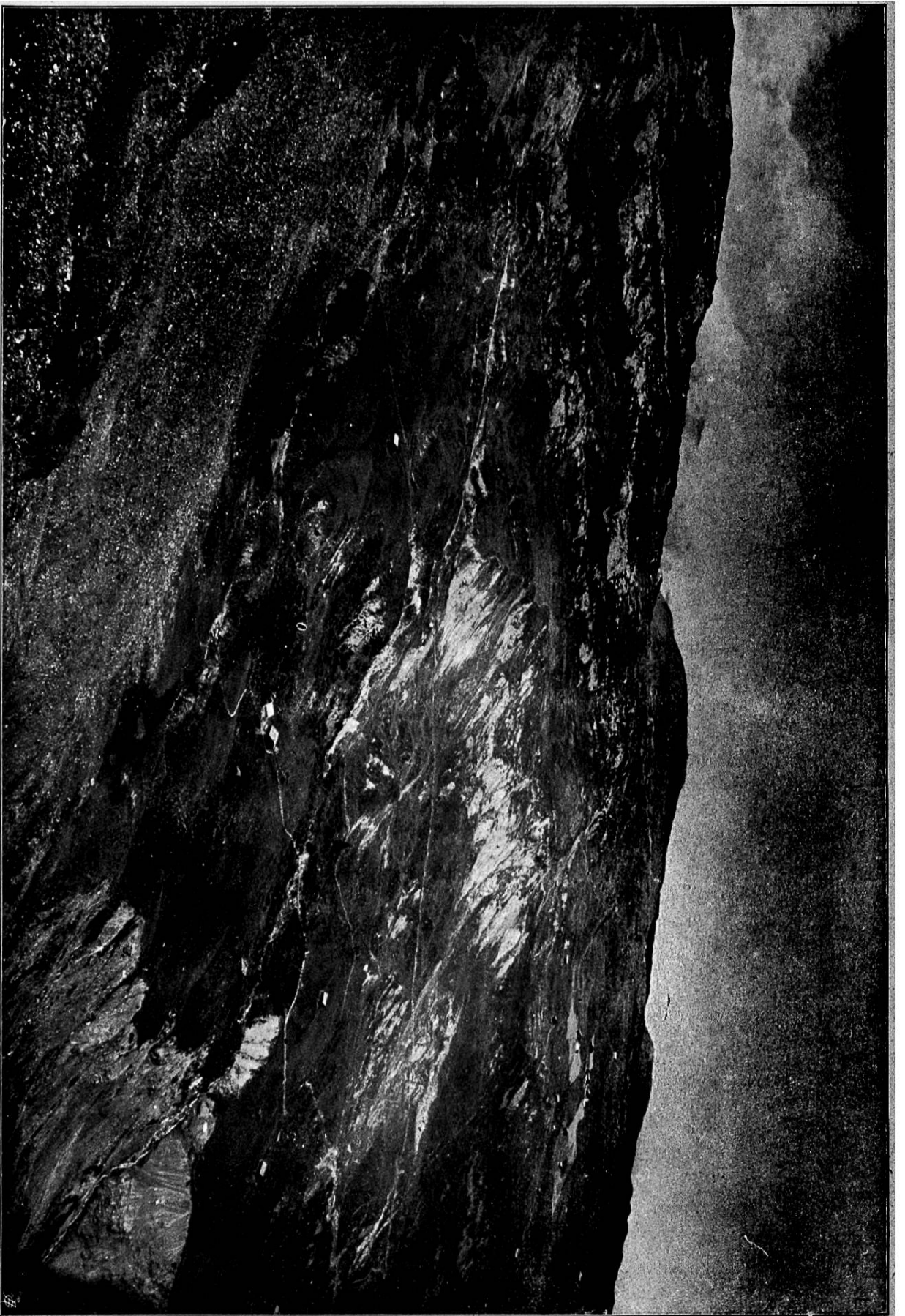
Berne, Forêts de la bourgeoisie de Berne.

(Par stère.)

Forst (transport jusqu'à Riedbach, Rosshäusern, Bümpliz fr. 2. 30) 600 stères épic. fr. 14 (chargé à la station). *Observations.* La baisse des prix du bois de râperie continue.

*** Sommaire du N° 8 *** de la „Schweizerische Zeitschrift für Forstwesen“ rédigée par M. le Dr Fankhauser, à Berne.

Aufsätze: Die landwirtschaftliche Zwischennutzung und ihr Einfluss auf dem Waldboden. — Die Schulforstgärten im Kanton Waadt. — Wald- und Wildbäche. — **Vereinsangelegenheiten:** Protokoll der Verhandlungen der Jahresversammlung des Schweizer. Forstvereins in Lausanne vom 30. Juli bis 1. August 1906. — Thesen zum Referat: „Der Wegbau im Gebirgsvalde“. — Thesen zum Referat: „Die Beziehungen der Jagd zur Forstwirtschaft.“ — **Mitteilungen:** † Bezirksförster Joh. Ulrich Gyr. — Ein noch wenig bekannter Ahornfeind. — Bemerkenswerte Bäume. — **Forstliche Nachrichten.** — **Bücheranzeigen.**



Bassin de réception de la Nolla noire vu de Masugg.

Phot. Schönenberger.