

Zeitschrift: Journal forestier suisse : organe de la Société Forestière Suisse
Herausgeber: Société Forestière Suisse
Band: 58 (1907)
Heft: 3

Rubrik: Mercuriale des bois

Nutzungsbedingungen

Die ETH-Bibliothek ist die Anbieterin der digitalisierten Zeitschriften auf E-Periodica. Sie besitzt keine Urheberrechte an den Zeitschriften und ist nicht verantwortlich für deren Inhalte. Die Rechte liegen in der Regel bei den Herausgebern beziehungsweise den externen Rechteinhabern. Das Veröffentlichen von Bildern in Print- und Online-Publikationen sowie auf Social Media-Kanälen oder Webseiten ist nur mit vorheriger Genehmigung der Rechteinhaber erlaubt. [Mehr erfahren](#)

Conditions d'utilisation

L'ETH Library est le fournisseur des revues numérisées. Elle ne détient aucun droit d'auteur sur les revues et n'est pas responsable de leur contenu. En règle générale, les droits sont détenus par les éditeurs ou les détenteurs de droits externes. La reproduction d'images dans des publications imprimées ou en ligne ainsi que sur des canaux de médias sociaux ou des sites web n'est autorisée qu'avec l'accord préalable des détenteurs des droits. [En savoir plus](#)

Terms of use

The ETH Library is the provider of the digitised journals. It does not own any copyrights to the journals and is not responsible for their content. The rights usually lie with the publishers or the external rights holders. Publishing images in print and online publications, as well as on social media channels or websites, is only permitted with the prior consent of the rights holders. [Find out more](#)

Download PDF: 17.04.2026

ETH-Bibliothek Zürich, E-Periodica, <https://www.e-periodica.ch>

Bibliographie.

Ouvrages reçus.

Nous ne rendrons compte à l'avenir que des ouvrages dont on aura adressé un exemplaire à la Rédaction du Journal forestier suisse, à Zurich.

La forêt accumulatrice d'azote, par M. E. Henry, professeur à l'École des Eaux et Forêts de Nancy.

Voir à ce sujet la communication publiée dans le présent numéro.

L'Hylésine polygraphe et les épicéas de Lorraine, par M. E. Henry.

Les épicéas introduits en grand nombre dans les parcs, les plantations et même les forêts de Lorraine sont, depuis quelques années, très éprouvés par les attaques d'un bostriche. Ce n'est point le terrible bostriche typographe qui, à la suite de l'ouragan du 1^{er} février 1902, a pullulé sur les épicéas spontanés des Vosges d'une façon tout à fait anormale, faisant rapidement périr non seulement les tiges endommagées par les chablis ou ébranlées par le vent, mais encore un grand nombre d'arbres parfaitement sains. Grâce aux efforts persévérants des agents forestiers, grâce à l'emploi judicieux d'arbres-pièges, l'invasion du bostriche typographe est en forte décroissance. Le bostriche qui met à mal les épicéas des environs de Nancy, c'est l'hylésine polygraphe. Les peuplements les plus exposés sont les perchis serrés qui n'ont pas été éclaircis à temps; ce sont les tiges de 15—30 cm de diamètre qui servent surtout de pâture à l'insecte. C'est vers 1901 qu'il semble avoir commis les premiers dégâts relatifs à l'invasion actuelle; depuis 1901, il s'est largement répandu et de toutes parts arrivent des plaintes sur la mort progressive des épicéas.

Les forêts et les pluies, par M. Henry. — Congrès de Bergerac.

Le reboisement et les conditions économiques en montagne, par Philippe Baudy, Inspecteur adjoint des Eaux et Forêts. Deuxième congrès de l'aménagement des montagnes. — Bordeaux 1907.

— Nous reviendrons sur les conclusions de ces deux brochures dans l'un de nos prochains numéros.



Mercuriale des bois.

Pour la classification voir notre numéro de janvier.

Prix des bois en février/mars 1907.

A. Bois sur pied.

(Par m³, exploitation à la charge de l'acquéreur, mesurage sur écorce.)

Vaud, Forêts domaniales, 1^{er} arrondissement, Bex.

(Bois vendu en entier.)

Forêt des Ruines de Gryon (rendu en gare de Bex fr. 10) 19 plantes, ⁷/₁₀ sap. ³/₁₀ épic. à 3,55 m³ par plante, fr. 12.05. — *Observations.* Les con-

ditions de transport sont très difficiles, les bois devant être descendus dans la Gryonne et de là remorqués à la route. Les prix sont restés les mêmes. Bois de qualité moyenne.

Vaud, Forêts domaniales, III^e arrondissement, Vevey.

(Bois vendu en entier.)

Forêt de l'Alliaz (à la gare de Clarens fr. 6) 140 épic. à 0,5 m³ par plante, fr. 19.40 (1906 fr. 21.10). — *Observations.* Coupe d'éclaircie; bois pour poteaux électriques. Bonne qualité; vidange facile.

B. Bois façonnés, en forêt.

a) Résineux. Longs bois.

Vaud, Forêts particulières, IX^e arrondissement, Aubonne.

(Par m³, sous écorce.)

Fermens (transport jusqu'à Apples fr. 4) 364 m³, ⁹/₁₀ épic. ¹/₁₀ sap. II^e cl. fr. 27.25 (augmentation sur 1906 fr. 7.35); 72 m³, ⁹/₁₀ épic. ¹/₁₀ sap. IV^e cl. fr. 23.82 (augmentation sur 1906 fr. 3.90).

b) Résineux. Billes.

Vaud, Forêts domaniales, I^{er} arrondissement, Bex.

(Par m³, sous écorce.)

Forêt des Chenaveyres (transport jusqu'à la gare de Bex fr. 2.50) 35 m³, ⁶/₁₀ épic. ⁴/₁₀ sap. II^e cl. *a*, fr. 30.28 (7 frs. supérieur aux prix de 1906). — **Forêt de la Saugé** (à la gare de Bex fr. 4) 96 m³, ⁶/₁₀ épic. ⁴/₁₀ sap. II^e cl. *a* fr. 23.95 (4 frs. supérieur aux prix de 1906). — **Forêt des Uschioux** (à la gare de Bex fr. 3.50) 58 m³, ⁶/₁₀ épic. ⁴/₁₀ sap. II^e cl. *a*, fr. 26.08 (fr. 4.50 supérieur aux prix de 1906). — **Forêt de la Joux-Ronde** (à la gare de Bex fr. 3.50) 55 m³, ⁶/₁₀ épic. ⁴/₁₀ sap. II^e cl. *a* fr. 25.54 (fr. 4 supérieur aux prix de 1906). — *Observations.* La supériorité des prix sur ceux de 1906 est due à la présence de marchands étrangers.

Vaud, Forêts communales, III^e arrondissement, Vevey.

(Par m³, sous écorce.)

Commune de Veytaux. Les Frasses (bois empilés à côté de la gare de Veytaux) 187 m³, ⁷/₁₀ épic. ³/₁₀ sap. I^{er} — III^e cl. *a*, fr. 25.20. — *Observations.* Le bois abattu au printemps 1906 a un peu souffert par le châblage. — **Commune de St-Légier. Aux Allamands** (à Châtel St. Denis fr. 3) 49 m³, ⁶/₁₀ épic. ⁴/₁₀ sap. I^{er} — III^e cl. fr. 26 (1906 fr. 29.35). — **Aux Mossettes** (à Châtel St. Denis fr. 3.50) 34 m³, ³/₁₀ épic. ²/₁₀ sap. I^{er} — III^e cl. fr. 22.40. — *Observations.* Bois de pâturage, nouveaux.

Valais, Forêts particulières, VI^e arrondissement, Monthey.

(Par m³, sous écorce.)

Orgières (commune de Mex) (à la gare de St-Maurice fr. 2) 104 m³ épic. et sap. II^e cl. fr. 22.50 (bois sain et fin).

c) Feuillus. Plantes et Billes.

Vaud, Forêts domaniales, I^{er} arrondissement, Bex.

(Par m³, sur écorce.)

Forêt des Grands Monts (transport jusqu'à la gare de Bex fr. 2.50) 30 m³ hêtre III^e cl. a, fr. 23.19. — **Forêt de la Joux du Souverain** (à la gare de Bex fr. 1.50) 30 m³ hêtre III^e cl. a, fr. 23.62. — **Forêt du Bouillet** (à la gare de Bex fr. 2.50) 5 m³ frêne V^e cl. b, fr. 43.83.

Vaud, Forêts domaniales et communales, III^e arrondissement, Vevey.

(Par m³, sous écorce.)

Forêt domaniale de Chillon (à Montreux fr. 1.50) 5 m³ tilleul IV^e—V^e cl. fr. 39.40. — *Observations.* Le bois s'emploie surtout pour la fabrication de manches de râtaux. — **Commune de Blonay. Au Devens** (à la gare de Clarens fr. 3) 6 m³ hêtre II^e—IV^e cl. a, fr. 33 (Vidange facile).

Vaud, Forêts domaniales et particulières, IX^e arrondissement, Aubonne.

(Par m³, sous écorce.)

Saint Pierre (à Apples fr. 4) 52 m³ hêtre et chêne II^e cl. a, fr. 76.44; 114 m³ hêtre et chêne III^e cl. b, fr. 47.95; 45 m³ hêtre et chêne IV^e cl. b, fr. 25.28; 18 m³ hêtre et chêne V^e cl. b, fr. 24.18. — *Observations.* Les prix très élevés (maximum fr. 100 par m³) sont en augmentation de fr. 16.30 sur ceux de 1906. — **La Fin et Aruffens** (à Pampigny fr. 4) 20 m³ chêne, IV^e—V^e cl. a, fr. 34. — *Observations.* Bois pour traverses. Prix d'environ 14 frs. supérieurs par m³ à ceux obtenus en 1906. — **Fermens** (à Apples fr. 4) 12 m³ chêne IV^e cl. b, fr. 27.88 (augmentation de fr. 2.30 par m³); 63 m³ hêtre III^e et IV^e cl. a, fr. 26.15 (augmentation de fr. 4.35 par m³); 4 m³ frêne, V^e cl. b, fr. 24.05. — *Observations.* L'augmentation des prix est due surtout au groupement pour la vente des bois de service (env. 800 m³) de plusieurs forêts voisines. Ce stock important a attiré des clients de toutes les parties de la Suisse romande.

d) Bois de râperie.

Berne, Forêts domaniales, XVII^e arrondissement, Laufon.

(Par stère.)

transport jusqu'à Grellingue fr. 3) 19 stères tremble fr. 12.

e) Bois de feu.

Berne, Forêts domaniales, XVII^e arrondissement, Laufon.

(Par stère.)

Rittenberg (transport jusqu'à Laufon fr. 2) 50 stères hêtre quart. fr. 4 40 stères hêtre rond. fr. 10.40. — *Observations.* Augmentation de fr. 2 par stère

Vaud, Forêts domaniales, I^{er} arrondissement, Bex.

(Par stère.)

Forêt de la Joux du Souverain (à Bex fr. 1.50) 65 stères hêtre quart. fr. 13.86. — **Forêt du Bouillet** (à Bex fr. 2) 105 stères hêtre quart. fr. 12.08. — **Forêt des Grands Monts** (à Bex fr. 2) 90 stères hêtre quart. fr. 13.05. —

Forêt des Grands-Joux (à Bex fr. 2) 84 stères épic. quart. fr. 13. — *Observations.* Augmentation de fr. 2 par stère. Bois de bonne qualité. Cette augmentation des prix est due à l'hiver long et rigoureux.

Vaud, Forêts domaniales et communales, III^e arrondissement, Vevey.

(Par stère.)

Forêt domaniale de Chillon (à Montreux fr. 1.50) 33 stères hêtre quart. et rond. fr. 17.10 (1906 fr. 13.80); 36 stères tilleul rond. fr. 9.50 (1906 fr. 8.65); 45 stères feuillus divers rond. fr. 12.80 (1906 fr. 9.90). — **Commune de Veytaux. Les Frasses** (bois empilés à côté de la gare) 78 stères, $\frac{7}{10}$ épic. $\frac{3}{10}$ sap. quart. fr. 10.15 (bois d'excellente qualité, mais en bonne partie tarés). — **Commune de Blonay. Au Devens** (à Blonay fr. 1.50) 64 stères hêtre quart. et rond. fr. 15.10; 47 stères feuillus divers rond. fr. 11.80 (vidange facile). — *Observations.* Le fait le plus saillant, c'est l'augmentation formidable des prix du bois de feu; elle est, pour le hêtre, d'environ 2—3 fr. par stère, vis-à-vis de 1906. Après un hiver aussi rude que celui que nous venons de traverser il n'y a là rien de surprenant, surtout si l'on songe que beaucoup de coupes projetées ont dû être abandonnées à cause des difficultés provoquées par l'énorme couche de neige.

Vaud, Forêts domaniales et particulières, IX^e arrondissement, Aubonne.

(Par stère.)

Saint-Pierre et Savoie (à Apples fr. 1.50) 32 stères hêtre quart. fr. 14.48; 13 stères chêne quart. fr. 8.92. — **Robert et Etoy** (à St. Livres fr. 1.25) 18 stères hêtre quart. fr. 16.22. — *Observations.* Les bois de feu continuent à se vendre à des prix élevés; ceux de St. Pierre et Savoie ont toutefois été influencés défavorablement par le mauvais temps qui a empêché beaucoup d'acheteurs de se rendre à la vente. — **La Fin et Aruffens** (à Pampigny fr. 1.25) 6 stères chêne quart. fr. 13.50. — **Fermens. Série B** (à Apples fr. 1.50) 213 stères hêtre quart. fr. 13.88; 15 stères sap. quart. fr. 6.90 (l'augmentation des prix sur ceux de 1906 est d'environ fr. 1 par stère). — **Fermens. Série M** (à Apples fr. 1.50) 20 m³ hêtre quart. fr. 13.12; 4 stères sap. quart. fr. 10.75. — **Fermens** (à Apples fr. 1.50) 93 stères hêtre quart. fr. 13.98; 3 stères chêne quart. fr. 10.67.

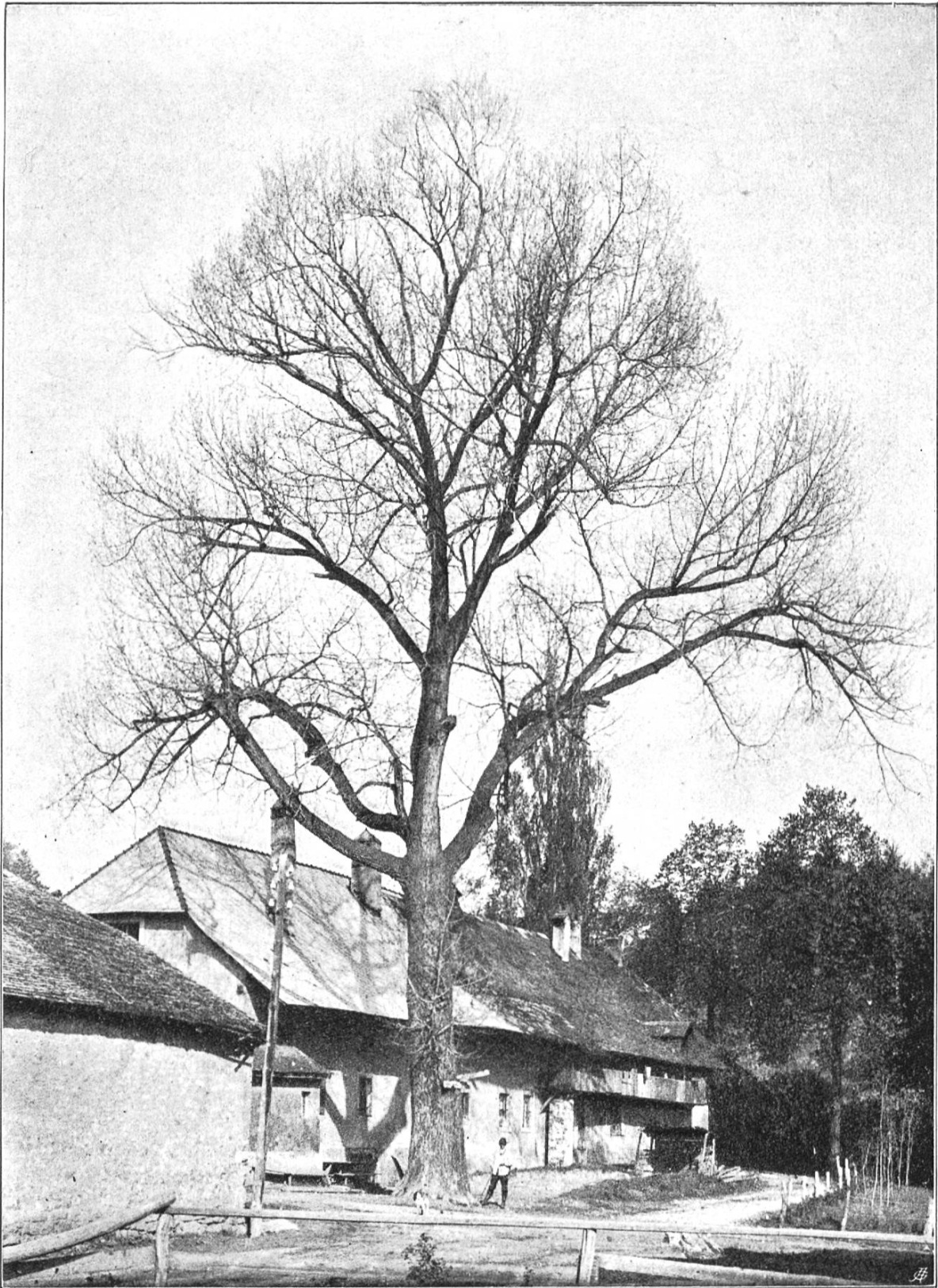
Valais, Forêts particulières, VI^e arrondissement, Monthey.

(Par stère.)

Forêts des Orgières (Commune de Mex) (à la gare de St-Maurice fr. 1) 300 stères sap. et épic. quart. fr. 13.50. — *Observations.* Première qualité, en gros quartiers.

*** Sommaire du N^o 2 ***
de la „Schweizerische Zeitschrift für Forstwesen“ rédigée par M. le Dr Fankhauser, à Berne.

Aufsätze: Weiteres zur Frage einer Reorganisation des eidg. Oberforstinspektorates. — Neue Schutzwaldungen im Kanton Freiburg. — Die Witterung des Jahres 1906 in der Schweiz. — Die Gipfeldürre der Fichten. — **Mitteilungen:** Ein Beitrag zur Frage des Rindenabzuges. — Der Friedrichsche Steigapparat „Grimpeur“. — Originalbericht über die Waldsamenernte 1906/07 von der Firma Conrad Appel in Darmstadt. — **Forstliche Nachrichten.** — **Bücheranzeigen.** — **Holzhandelsbericht.**



Peuplier noir de la verrerie de Semsales.
(Canton de Fribourg.)