

Zeitschrift: Journal forestier suisse : organe de la Société Forestière Suisse
Herausgeber: Société Forestière Suisse
Band: 56 (1905)
Heft: 6

Rubrik: Divers

Nutzungsbedingungen

Die ETH-Bibliothek ist die Anbieterin der digitalisierten Zeitschriften auf E-Periodica. Sie besitzt keine Urheberrechte an den Zeitschriften und ist nicht verantwortlich für deren Inhalte. Die Rechte liegen in der Regel bei den Herausgebern beziehungsweise den externen Rechteinhabern. Das Veröffentlichen von Bildern in Print- und Online-Publikationen sowie auf Social Media-Kanälen oder Webseiten ist nur mit vorheriger Genehmigung der Rechteinhaber erlaubt. [Mehr erfahren](#)

Conditions d'utilisation

L'ETH Library est le fournisseur des revues numérisées. Elle ne détient aucun droit d'auteur sur les revues et n'est pas responsable de leur contenu. En règle générale, les droits sont détenus par les éditeurs ou les détenteurs de droits externes. La reproduction d'images dans des publications imprimées ou en ligne ainsi que sur des canaux de médias sociaux ou des sites web n'est autorisée qu'avec l'accord préalable des détenteurs des droits. [En savoir plus](#)

Terms of use

The ETH Library is the provider of the digitised journals. It does not own any copyrights to the journals and is not responsible for their content. The rights usually lie with the publishers or the external rights holders. Publishing images in print and online publications, as well as on social media channels or websites, is only permitted with the prior consent of the rights holders. [Find out more](#)

Download PDF: 15.04.2026

ETH-Bibliothek Zürich, E-Periodica, <https://www.e-periodica.ch>

Divers.

La tordeuse du chêne.

Nous recevons de différents côtés des renseignements sur les dégâts occasionnés cette année par la *pyrale verte* ou *tordeuse du chêne* (*Tortrix viridana*, *tortrice verte*).

Il en est de même en France, par exemple, où l'invasion de cette chenille persiste dans les mêmes régions que l'année dernière et il semble même que ses ravages s'accroissent plutôt. Sur certains points voilà au moins trois ans que dure le fléau.

Voici quelques renseignements au sujet de la tordeuse du chêne. Chenille: 15 mm; vert jaunâtre ponctuée de noir; tête noire.

Chrysalide: 11 mm; allongée; noire.

Papillon: 18—22 mm; ailes antérieures uniformément vert clair, ailes postérieures grises, unies; toutes les franges jaunâtres.

Les œufs sont déposés vers le milieu du mois de juillet aux bourgeons du sommet de vieux chênes ou de fortes perches de cette essence. La tordeuse verte attaque aussi exceptionnellement le hêtre et le charme. Les œufs hivernent. Les chenilles éclosent au printemps suivant, un peu après le développement des bourgeons, c'est à dire, dès le mois de mai. Elles „tordent“ quelques feuilles, les réunissant au moyen d'un léger tissu, et elles s'en nourrissent.

Au commencement de juin, la chenille se métamorphose; ceci a lieu, soit dans les restes de ces feuilles, soit dans les fentes de l'écorce; le papillon éclôt 3 semaines plus tard.

Ce sont surtout les grandes chênes des futaies ou des réserves de taillis qui sont atteints. En cas de forte abondance, la partie supérieure des cimes habitées peut être entièrement dépouillée, tandis que la partie inférieure ainsi que les branches gourmandes qui se développent à ce moment, restent indemnes de ces dommages.

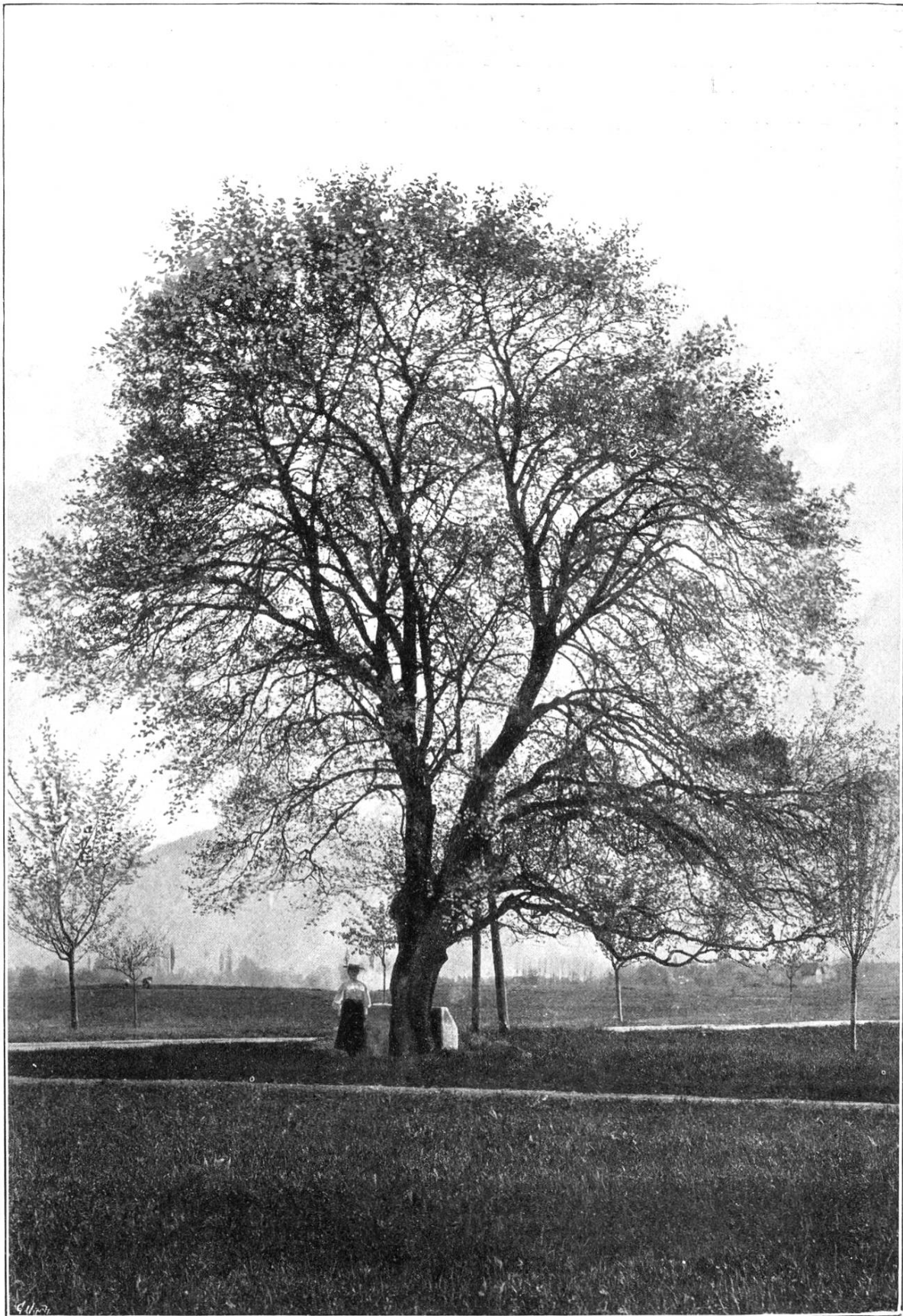
Importance forestière: la glandée et la croissance des chênes sont sensiblement réduites; parfois les branches de la cime finissent par sécher.

Moyens de combats, nuls. Nos auxiliaires sont les oiseaux, les ichneumonides, les tachinaires et certaines maladies cryptogamiques.



*** Sommaire du N° 5 ***
de la „Schweizerische Zeitschrift für Forstwesen“ rédigée par M. le Dr Fankhauser, à Berne.

Aufsätze: Waldbau und Forstästhetik. — Zum Bild „Reichenbachstrasse im Engewald“ bei Bern. — Aus der Theorie und Praxis des Femelschlagbetriebes. — **Mitteilungen:** Aus dem Jahresbericht des eidg. Departementes des Innern. Forstwesen 1904. — Aus der neuesten Fortstatistik Österreichs. — **Forstliche Nachrichten.** — **Bücheranzeigen.** — **Anzeigen.** — **Holzhandelsbericht.**



Phot. Th. Cramer, Montreux.

L'érable champêtre de Noville.