

Zeitschrift: Journal forestier suisse : organe de la Société Forestière Suisse
Herausgeber: Société Forestière Suisse
Band: 56 (1905)
Heft: 4

Rubrik: Mercuriale des bois

Nutzungsbedingungen

Die ETH-Bibliothek ist die Anbieterin der digitalisierten Zeitschriften auf E-Periodica. Sie besitzt keine Urheberrechte an den Zeitschriften und ist nicht verantwortlich für deren Inhalte. Die Rechte liegen in der Regel bei den Herausgebern beziehungsweise den externen Rechteinhabern. Das Veröffentlichen von Bildern in Print- und Online-Publikationen sowie auf Social Media-Kanälen oder Webseiten ist nur mit vorheriger Genehmigung der Rechteinhaber erlaubt. [Mehr erfahren](#)

Conditions d'utilisation

L'ETH Library est le fournisseur des revues numérisées. Elle ne détient aucun droit d'auteur sur les revues et n'est pas responsable de leur contenu. En règle générale, les droits sont détenus par les éditeurs ou les détenteurs de droits externes. La reproduction d'images dans des publications imprimées ou en ligne ainsi que sur des canaux de médias sociaux ou des sites web n'est autorisée qu'avec l'accord préalable des détenteurs des droits. [En savoir plus](#)

Terms of use

The ETH Library is the provider of the digitised journals. It does not own any copyrights to the journals and is not responsible for their content. The rights usually lie with the publishers or the external rights holders. Publishing images in print and online publications, as well as on social media channels or websites, is only permitted with the prior consent of the rights holders. [Find out more](#)

Download PDF: 17.04.2026

ETH-Bibliothek Zürich, E-Periodica, <https://www.e-periodica.ch>

Mercuriale des bois.

Les indications relatives aux prix des bois façonnés sont faites d'après la classification adoptée dans les Etats de l'Allemagne du Sud (voir le numéro de janvier).

Prix des bois en mars 1905.

A. Bois sur pied.

(Prix par m³. Exploitation à la charge de l'acquéreur. Bois vendu en entier. Mesurage sur écorce.)

Vaud, Forêts domaniales, III^e arrondissement, Vevey.

Forêt de l'Alliaz (Transport jusqu'à Clarens fr. 5). 239 épic. à 0.41 m³ par plante, poteaux, fr. 15.80. Coupe d'éclaircie; tiges propres de nœuds et de belle longueur.)

B. Bois façonnés, en forêt.

a) Résineux. Longs bois.

Lucerne, Forêts domaniales et communales, I^{er} arrondissement, Lucerne.

(Par m³.)

Forêt domaniale de Rathausen (Transport jusqu'à Lucerne fr. 3—4). 1/2 épic. 1/2 sap. III^e cl. fr. 22.25 (mesuré sur écorce). — **Corporation de Horw** (à Lucerne fr. 3). 540 m³, 1/2 épic. 1/2 sap. III^e cl. fr. 28.95. (Mesuré sous écorce. Maximum fr. 31.) *Observations.* Les prix élevés payés pour les résineux longs bois de la corporation de Horw s'expliquent par le fait que des entrepreneurs ont dû se procurer du bois à bref délai pour pouvoir exécuter divers travaux urgents.

Lucerne, Forêts de corporations, II^e arrondissement, Sursee-Hochdorf.

(Par m³, mesuré sur écorce.)

Corporation de Sempach (à Sempach fr. 4). 179 m³, 2/3 sap. 1/3 épic. III^e cl. fr. 22.84. — **Corporation de Sursee. Unterwald** (à Sursee fr. 2). 109 m³, 1/2 épic. 1/2 sap. III^e cl. fr. 23.20. — **Käserwald** (à Sursee fr. 3). 72 m³ épic. III^e cl. fr. 21.80.

Vaud, Forêts communales, III^e arrondissement, Vevey.

(Par m³, mesuré sous écorce. Abattage aux frais de l'acquéreur.)

Commune de Châtelard. Forêt de la Jorette de Chaulin (à Clarens fr. 2.50). 46 m³ épic. III^e cl. fr. 24.40 (bois très fin, tiges bien soutenues). — **Commune de Blonay. Forêt de l'Arcboutant** (à Blonay fr. 1.50). 10 m³ épic. III^e cl. fr. 24.20 (bonne qualité).

b) Résineux. Billes.

Lucerne, Forêts domaniales et communales, I^{er} arrondissement, Lucerne.

(Par m³.)

Forêt domaniale de Rathausen (Transport jusqu'à Lucerne fr. 3—4). 1/3 épic. 2/3 sap. II^e cl. fr. 26.93 (mesuré sur écorce. Maximum fr. 34.50). — **Corporation de Horw** (à Lucerne fr. 3). 267 m³, 1/2 épic. 1/2 sap. II^e cl. fr. 29.16 (mesuré sous écorce. Maximum fr. 37.50).

Lucerne, Forêts de corporations, II^e arrondissement, Sursee-Hochdorf.

(Par m³, mesuré sous écorce.)

Corporation de Sempach (à Sempach fr. 4). 270 m³ 2/3 sap. 1/3 épic III^e cl. fr. 29.18. — **Corporation de Sursee. Unterwald** (à Sursee fr. 2). 79 m³, 1/2 épic. 1/2 sap. II^e cl. fr. 31.20. — **Käserwald** (à Sursee fr. 3). 104 m³ épic. II^e cl. fr. 33. — (Maximum fr. 33.67.)

Vaud, Forêts communales, III^e arrondissement, Vevey.

(Par m³, mesuré sur écorce. Abattage aux frais de l'acquéreur.)

Commune de Châtelard. Forêt de la Jorette de Chaulin (à Clarens fr. 2.50). 11 m³ épic. II^e et III^e cl. fr. 27 (1904 fr. 25) (bois très fin, d'excellente qualité). — **Bois du Patelliaud** (à Clarens fr. 4) 113 m³, ²/₁₀ épic. ⁸/₁₀ sap. II^e et III^e cl. fr. 19.40 (1904 fr. 16.30) (bois de fortes dimensions, grossier, abattu au printemps 1904). — **Commune de Blonay. Forêt de l'Arcboutant** (à Vevey et Châtel-St-Denis fr. 3). 45 m³ épic. II^e et III^e cl. fr. 21.60 (bonne qualité).

c) Feuillus. Plantes et Billes.

Lucerne, Forêts domaniales, I^{er} arrondissement, Lucerne.

(Par m³ mesuré sur écorce.)

Forêt de Rathausen (Transport jusqu'à Lucerne fr. 3—4). Hêtre II^e cl. fr. 25.50.

d) Bois de râperie.

Lucerne, Forêts domaniales, I^{er} arrondissement, Lucerne.

(Par stère.)

Forêt de Rathausen (Transport jusqu'à Lucerne fr. 2.) ¹/₄ épic. ³/₄ sap. fr. 11.21.

e) Bois de feu.

Vaud, Forêts communales, III^e arrondissement, Vevey.

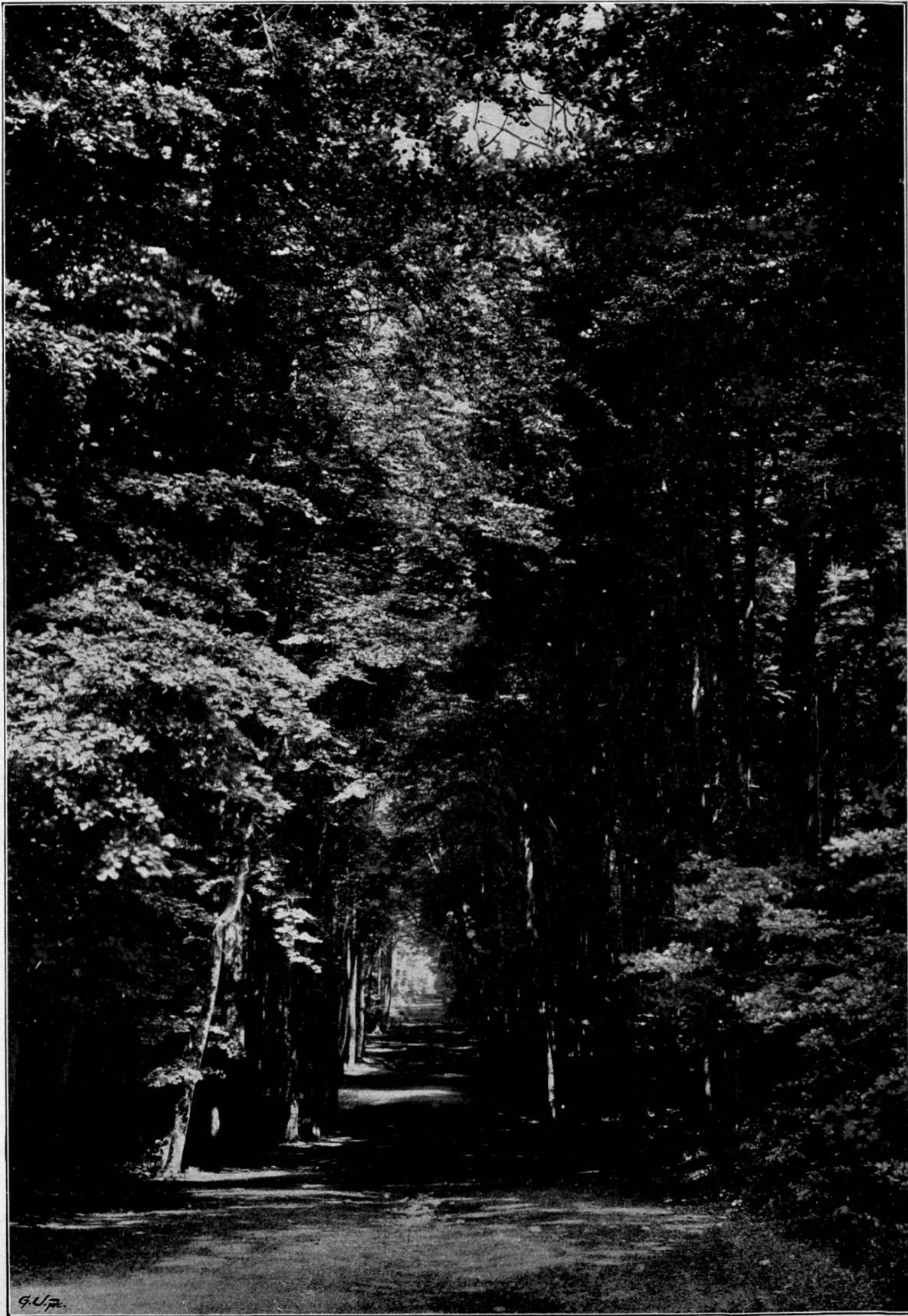
(Par stère.)

Commune de Châtelard. Forêt du Patelliaud (Transport jusqu'à Montreux fr. 3.50). 40 stères, ²/₁₀ épic. ⁸/₁₀ sap. quart. fr. 8.10. — **Jorette de Chaulin** (à Montreux fr. 2.50). 58 stères épic. quart. fr. 9.15 (quelques-uns atteints de pourriture). — **Commune de Veytaux. Taillis communaux** (bois empilés à côté du village). 150 stères hêtre rond. fr. 15.25. — 56 stères, feuillus divers, rond. fr. 11.45. — **Commune des Planches. Taillis des Râpes** (à Montreux fr. 2). 98 stères, hêtre rond. fr. 13.20 (en 1904 fr. 12.10, bonne qualité). — **Commune de Corbeyrier. Taillis des Lavenches** (à Aigle fr. 1.25). 314 stères, hêtre rond. fr. 14.16 (excellente qualité). — 14 stères tilleul rond. fr. 9. — **Commune de Villeneuve. Taillis furetés d'Arvel** (bois déposés sur la place du port de Villeneuve). 240 stères hêtre rond. fr. 14.50. — 28 stères sap. rond. fr. 12. — 28 stères tilleul rond. fr. 9. — *Observations.* Rien de nouveau à signaler sur la situation générale du marché. Elle reste la même qu'en février.



Sommaire du N° 3
de la „Schweizerische Zeitschrift für Forstwesen“ rédigée par M. le Dr Fankhauser, à Berne.

Aufsätze: Aus der Theorie und Praxis des Femelschlagbetriebes (Fortsetzung). — Die Witterung des Jahres 1904 in der Schweiz (Schluss). — Die Bundessubvention bei Triangulationen IV. Ordnung. — **Mitteilungen:** Reglement für die praktische Prüfung zur Wählbarkeit an eine höhere eidgenössische oder kantonale Forststelle. — **Forstliche Nachrichten.** Bücheranzeigen. — Anzeigen. — Holzhandelsbericht.



Phot. F. Fuss, Berne.

La route de Reichenbach dans l'Engewald près de Berne.