

Zeitschrift: Journal forestier suisse : organe de la Société Forestière Suisse
Herausgeber: Société Forestière Suisse
Band: 56 (1905)
Heft: 2

Rubrik: Mercuriale des bois

Nutzungsbedingungen

Die ETH-Bibliothek ist die Anbieterin der digitalisierten Zeitschriften auf E-Periodica. Sie besitzt keine Urheberrechte an den Zeitschriften und ist nicht verantwortlich für deren Inhalte. Die Rechte liegen in der Regel bei den Herausgebern beziehungsweise den externen Rechteinhabern. Das Veröffentlichen von Bildern in Print- und Online-Publikationen sowie auf Social Media-Kanälen oder Webseiten ist nur mit vorheriger Genehmigung der Rechteinhaber erlaubt. [Mehr erfahren](#)

Conditions d'utilisation

L'ETH Library est le fournisseur des revues numérisées. Elle ne détient aucun droit d'auteur sur les revues et n'est pas responsable de leur contenu. En règle générale, les droits sont détenus par les éditeurs ou les détenteurs de droits externes. La reproduction d'images dans des publications imprimées ou en ligne ainsi que sur des canaux de médias sociaux ou des sites web n'est autorisée qu'avec l'accord préalable des détenteurs des droits. [En savoir plus](#)

Terms of use

The ETH Library is the provider of the digitised journals. It does not own any copyrights to the journals and is not responsible for their content. The rights usually lie with the publishers or the external rights holders. Publishing images in print and online publications, as well as on social media channels or websites, is only permitted with the prior consent of the rights holders. [Find out more](#)

Download PDF: 12.01.2026

ETH-Bibliothek Zürich, E-Periodica, <https://www.e-periodica.ch>

Mercuriale des bois.

Les indications relatives aux prix des bois façonnés sont faites d'après la classification adoptée dans les Etats de l'Allemagne du Sud (voir le numéro de janvier).

Prix des bois en janvier 1905.

A. Bois sur pied.

(Prix par m³. Exploitation à la charge du vendeur. Mesurage sur bois abattu.)

Berne, Forêts domaniales, IV^e arrondissement, Simmental.

(Bois vendu jusqu'à un diamètre minimum de 16 cm.)

Bachenen (Transport jusqu'à Bulle fr. 6). 90 m³ épic., à 2,24 m³ par plante, fr. 19.23. (Qualité moyenne.) — **Grubenwald** (à Zweisimmen fr. 3). 110 m³ épic., à 1,83 m³ par plante, fr. 20.41. (Bonne qualité, fin.) — **Senggiwald** (à Zweisimmen fr. 3). 70 m³, $\frac{6}{10}$ épic. $\frac{4}{10}$ sap., à 1 m³ par plante, fr. 18.10. (Un peu nouveaux.) *Observations.* La demande augmente.

Vaud, Forêts communales, III^e arrondissement, Vevey.

(Exploitation à la charge de l'acquéreur. Bois vendu en entier. Mesurage sur écorce.)

Commune de Blonay. A la Mauguettaz (à Blonay fr. 3). 286 épic., à 0,35 m³ par plante, poteaux électriques, fr. 17. (Bois d'éclaircie.)

B. Bois façonnés, en forêt.

a) Résineux. Longs bois.

Berne, Forêts de la bourgeoisie de Büren.

(Par m³, mesuré sur écorce.)

(Transport jusqu'à la gare de Büren fr. 4). 144 m³ épic. et sap. III^e cl., fr. 26.40. — 50 m³ sap. et épic. III^e cl., fr. 28. — 221 m³ épic. et sap. IV^e cl., fr. 22.70. — 50 m³ épic. et sap. V^e cl., fr. 18. — *Observations.* Bois de construction très recherché, tout le bois est vendu au dehors, jusqu'à plus de 35 kilomètres.

Berne, Forêts de la bourgeoisie de Leuzigen.

(Par m³, mesuré sur écorce.)

(à Leuzigen fr. 4.) 103 m³, épic. et sap. III^e—IV^e cl. fr. 25.20. — 510 m³, épic. et sap. IV^e cl., fr. 22.60. — *Observations.* Bois de construction et poteaux très recherchés; les prix ont augmenté d'environ 20 %, vis-à-vis de ceux de l'année dernière.

Lucerne, Forêts domaniales, I^{er} arrondissement, Lucerne.

(Per m³.)

Forêt domaniale de Rothen (à la gare d'Emmenbrück fr. 2). $\frac{1}{2}$ épic. $\frac{1}{2}$ sap. III^e cl., fr. 23. (mesuré sous écorce), fr. 22 (mesuré sur écorce).

Soleure, Forêts communales, I^{er} arrondissement, Soleure-Lebern.

(Par m³, mesuré sur écorce.)

Commune de Biberist (à Wangen s./A. fr. 6.50). 177 m³ épic. II^e cl., fr. 32.20. — 83 m³ épic. III cl., fr. 27.30. (Très bonne qualité.)

Vaud, Forêts communales, III^e arrondissement, Vevey.

(Par m³, mesuré sur écorce.)

Commune de Châtelard. Forêt de la Jorette de Chaulin (à Clarens fr. 2.50). 74 m³ épic. III^e cl., fr. 25. (Bois très fin, tiges bien soutenues.) — **Commune de Blonay. Au Dévin Dessus** (à Blonay fr. 3.50). 19 m³, $\frac{8}{10}$ épic. $\frac{2}{10}$ sap. IV^e cl., fr. 20. — **A l'Agriblerey** (à Blonay fr. 3). 25 m³, $\frac{1}{2}$ épic. $\frac{1}{2}$ sap. III^e cl., fr. 19. **Commune de Chessel. Aux Iles Ferrandes** (à Roche fr. 4). 54 m³ épic. III^e cl., fr. 17.80. (Quelques plantes légèrement tarées au pied.) — *Observations.* Les

prix du bois de service continuent à monter, surtout ceux du bois de charpente. A quelques mises, ils ont même dépassé ceux des sciages tandis que, ces années dernières, ceux-ci étaient de beaucoup les plus chers. La chose s'explique par la fièvre de construction qui sévit dans la contrée, plus intense que jamais.

Vaud, Forêts domaniales, IX^e arrondissement, Aubonne.

(Par m³.)

Bois Robert (à Bière fr. 3). 53 m³ épic. III^e cl., fr. 22.54 (mesuré sous écorce). — 9 m³ épic. V^e cl., fr. 20.46 (mesuré sur écorce). — *Observations.* Les poteaux sont toujours très recherchés.

b) Résineux. Billes.

Berne, Forêts domaniales, VI^e arrondissement, Emmental.

(Par m³, mesuré sur écorce.)

Forêt près de Wasen (Transport jusqu'à Ramsey fr. 5.50). 40 m³ épic. II^e cl., fr. 22 (II^e qualité). — 50 m³ épic. III^e cl., fr. 18. (II^e—III^e qualité). *Observations.* Les prix sont en légère augmentation depuis l'an dernier.

Berne, Forêts de la bourgeoisie de Thoun.

(Par m³, mesuré sur écorce.)

Uttigwald et Frohnholz (à Uttigen, Kiesen ou Seftigen fr. 2.50). Epic. II^e—III^e cl., fr. 30. — Epic. II^e cl., fr. 32.

Berne, Forêts de la bourgeoisie de Büren.

(Par m³, mesuré sur écorce.)

(Jusqu'à l'endroit de consommation fr. 5—6). 102 m³ épic. et sap. II^e cl., fr. 26.80. — *Observations.* Les prix élevés qui ont dû être payés l'année dernière ont engagé les artisans à acheter des bois coupés. Par conséquent, les plantes qui se sont vendues comme bois de sciage n'ont pas atteint les anciens prix.

Berne, Forêts de la bourgeoisie de Leuzigen.

(Par m³, mesuré sur écorce.)

(à Leuzigen fr. 4.) 133 m³, épic. et sap. III^e cl., fr. 28.90. — 206 m³, épic. et sap. II^e cl., fr. 31.50. — *Observations.* Prix environ 10 % plus élevés que l'année précédente.

Lucerne, Forêts domaniales et communales, I^{er} arrondissement, Lucerne.

(Par m³.)

Forêt domaniale de Rothen (à la gare d'Emmenbrück fr. 2). 1/2 épic. 1/2 sap. III^e cl., fr. 30.50 (mesuré sous écorce). — 1/2 épic. 1/2 sap. III^e cl., fr. 28.50 (mesuré sur écorce). — **Forêt de la corporation de Hergiswald** (à la gare de Kriens fr. 3). Sap. III^e cl., fr. 30.50 (mesuré sous écorce). — **Forêt de corporation Biregg** (à Lucerne fr. 4). 125 m³, 3/4 sap. 1/4 épic. II^e cl., fr. 27 (mesuré sur écorce).

Vaud, Forêts communales, III^e arrondissement, Vevey.

(Par m³, mesuré sous écorce.)

Commune de Châtelard. **Forêt de la Jorette de Chaulin** (à Clarens fr. 2.50). 72 m³ épic. IV^e cl., fr. 22 (poteaux, débités aux dimensions nouvelles, avec écorce). — 17 m³ épic. III^e cl., fr. 23.50 (bois très fin). — **Commune de St. Lègier.** **Aux Allamands** (à Châtel fr. 3). 70 m³ sap. II^e cl., fr. 24.60. (Bois de fortes dimensions; qualité moyenne.) — **A l'Issalet** (à Châtel fr. 4). 32 m³, 4/10 épic. 6/10 sap. III^e cl., fr. 19.50 (bonne qualité). — **Commune de Blonay.** **Au Dévin Dessus** (à Châtel fr. 4). 112 m³, 8/10 épic. 2/10 sap. III^e cl., fr. 18.40 (bois de grosses dimensions, grossier). — **A l'Agriblerey** (à Châtel fr. 3.50). 39 m³, 1/2 épic. 1/2 sap. III^e cl., fr. 18. (Qualité moyenne.)

c) Feuillus. Plantes et Billes.

Berne, Forêts de la bourgeoisie de Thoune.

(Par m³, mesure sur écorce.)

Uttigwald et Frohnholz (Transport jusqu'à Seftigen fr. 2.50). Hêtre I^{re} cl., Choix A, fr. 50. — Choix B., fr. 38.

Berne, Forêts de la bourgeoisie de Büren.

(Par m³, mesuré sur écorce.)

(à la gare de Büren fr. 5.) 5 m³ chêne I^{re} cl., fr. 48. — 25 m³ chêne I^{re} cl., fr. 58. — 40 m³ chêne I^{re} cl., fr. 70. (Choix A et B, d'endroits très favorables à la croissance du chêne.) — 42 m³ chêne I^{re} cl., choix B, fr. 50, (branchus, bois fendu, de terrains secs.) — *Observations.* Les acheteurs n'ont pas fait grande opposition à la réintroduction du mesurage sur écorce. Les prix des bois mesurés sur écorce étaient même supérieurs aux prix payés l'an dernier pour les bois mesurés sous écorce. — 46 m³ chêne pour traverses, fr. 36. (1904 mesuré sous écorce fr. 32.)

Lucerne, Forêts de corporations, I^{er} arrondissement, Lucerne.

(Par m³, mesuré sur écorce.)

Forêt de la Biregg (à Lucerne fr. 4). Hêtre I^{re} cl. choix B, fr. 30.50.

Soleure, Forêts communales, I^{er} arrondissement, Soleure-Lebern.

(Par m³, mesuré sur écorce.)

Commune de Subingen (à Biberist fr. 4.50). 36 m³ chêne I^{re} cl., fr. 61.35. — 23 m³ chêne, traverses, fr. 37. — 2 m³ charme II^e cl., fr. 35.

Vaud, Forêts domaniales, IX^e arrondissement, Aubonne.

(Par m³, mesuré sur écorce.)

Bois Masson (à Aubonne fr. 3). 1 m³ hêtre II^e cl., fr. 23.48.

d) Bois de râperie.

Berne, Forêts domaniales, VI^e arrondissement, Emmental.

(Par stère.)

Forêts dans le district de Trachselwald (Transport jusqu'à Ramsey fr. 2). 30 stères épïc. rond., fr. 10.60.

e) Bois de feu.

Berne, Forêts domaniales, VI^e arrondissement, Emmenthal.

(Par stère.)

Forêt près de Signau (Transport jusqu'à Signau fr. 2). 180 stères sap. quart., fr. 9.20. — 70 stères hêtre quart. fr. 10.70 (II^e qualité). — **Forêt près de Röthenbach** (à Signau fr. 3.50). 40 stères pin weym. quart. fr. 5.50. — 30 stères pin weym. rond., fr. 4. — *Observations.* Mêmes prix que l'année passée. **Forêts dans le district de Trachselwald** (à l'endroit de consommation fr. 2). 270 stères sap. quart., fr. 10. — 110 stères hêtre quart. fr. 13.10. — 30 stères hêtre rond. fr. 10.20. — *Observations.* Les prix ont augmenté du 10 % depuis l'an dernier. Ce fait est dû à une restriction des coupes et à la vidange facile des bois, grâce à la neige.

Berne, Forêts de la bourgeoisie de Thoune.

(Par stère.)

Uttigwald (à Uttigen, Kiesen, Kirchdorf fr. 1.50). Sap. quart. et rond. fr. 10.50 (à moitié bois taré). — Hêtre quart. et rond. fr. 14. — **Frohnholz** (à Seftigen, Uetendorf fr. 1.50). Sap. quart. et rond., fr. 10.50. (à moitié bois taré.) — Hêtre quart. et rond., fr. 17.75.

Berne, Forêts de la bourgeoisie de Berne.

(Par stère.)

Gurtental (à Kehrsatz et Köniz fr. 2, Belp fr. 2.60, Berne fr. 3.40). Epic. quart., fr. 12. — Epic. rond., fr. 16. — Hêtre quart., fr. 14.50. — Hêtre rond., fr. 12.55. — **Eiberg-Spiel** (à Berne fr. 3.50). Epic. quart. II^e qualité, fr. 10.95. Hêtre quart. I^{re} qualité, fr. 15.05. — II^e qualité, fr. 12.15. — Hêtre rond. I^{re} qualité, fr. 11.95. — II^e qualité, fr. 9.25. — Chêne quart. I^{re} qualité fr. 15. — II^e qualité, fr. 8.70. — Chêne rond. I^{re} qualité, fr. 6.75. — **Forst** (à Berne fr. 3.50). Epic. quart. I^{re} qualité, fr. 12.15. — II^e qualité, fr. 6.15. Epic. rond. I^{re} qualité, fr. 9.35. — Hêtre quart. I^{re} qualité, fr. 15.45. — II^e qualité, fr. 12.70. — Hêtre rond. I^{re} qualité, fr. 12.85. — Chêne quart., fr. 11.45. — Chêne rond., fr. 8.30. — *Observations.* Vidange facile. Quantité totale 2763 stères, principalement bois de hêtre. — Le fait que la veille des mises, la fabrique de lait condensé de Neueneegg a refusé l'achat du lait de Neueneegg et des environs, a eu une influence sur la vente des bois, à mesure que les fromageries ont dû reprendre leur exploitation et acheter du bois. C'est là la raison pour laquelle les prix du hêtre ont quelque peu augmenté dans la forêt du Forst (25—65 cent. par stère).

Lucerne, Forêts de corporations, I^{er} arrondissement, Lucerne.

(Par stère.)

Corporation Hergiswald (à la gare de Kriens fr. 1.50—2). Sap. quart. fr. 9.60. — Hêtre quart., fr. 12.20. — *Observations.* Le bois de feu sec est recherché. — **Forêt de Biregg** (à Lucerne fr. 2). Sap. quart., fr. 8.15. — Hêtre quart., fr. 12.40. — *Observation.* Bois sain, mais en majeure partie bois de cîmes. Grâce à l'établissement d'un nouveau chemin de dévestiture, les prix ont augmenté vis-à-vis de l'année passée.

Vaud, Forêts communales, III^e arrondissement, Vevey.

(Par stère.)

Commune de Châtelard. Sur Chamby. (Consommé par les agriculteurs des environs.) 75 stères hêtre quart., fr. 15. — 25 stères chêne quart., fr. 7.50. — *Observations.* Bois d'éclaircie d'excellente qualité, empilé le long de la route. **A Jordagny** (à Montreux fr. 2.50). 14 stères hêtre quart., fr. 15.20. — *Observations.* Bois d'éclaircie, bonne qualité. — **Commune de St. Légier. Aux Allamands** (à Châtel fr. 2.50). 28 stères sap. quart., fr. 8.65.

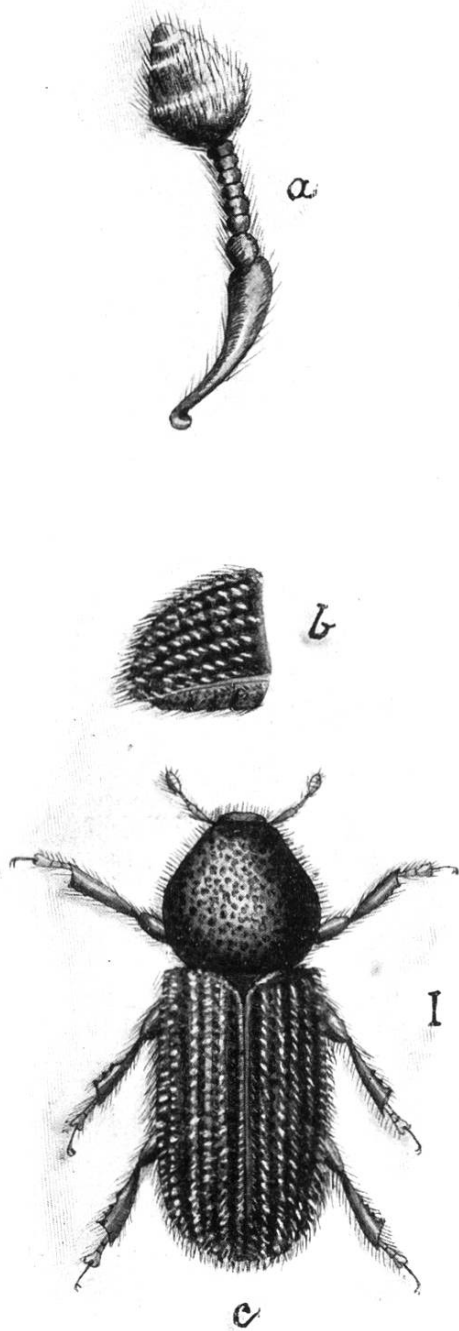
Vaud, Forêts domaniales, IX^e arrondissement. Aubonne.

(Par stère.)

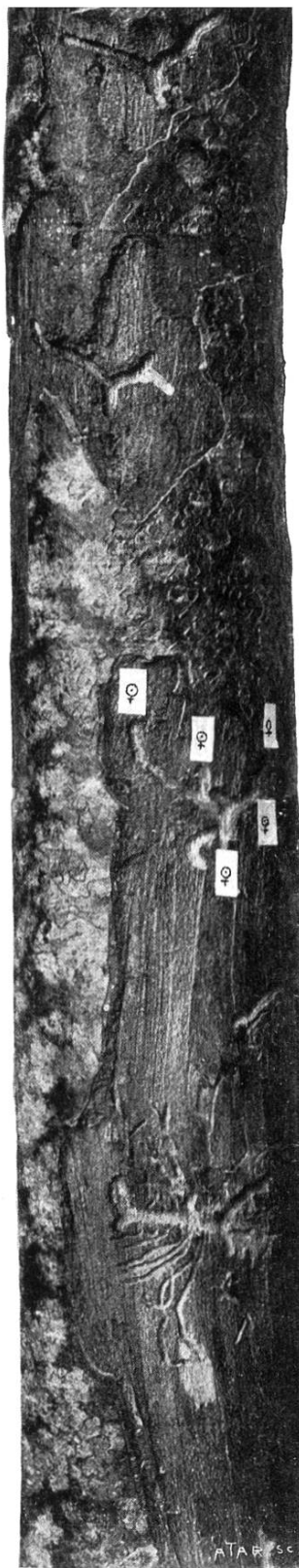
Bois de Savoie (à Apples fr. 1.25). 30 stères hêtre quart., fr. 13.68. — **Bois de Saint-Pierre** (à Apples fr. 1.25). 4 stères chêne rond., fr. 9.50. — 45 stères chêne quart., fr. 8.24. (Bois provenant d'une coupe de très vieux chênes, passablement de bois taré.) — **Bois Robert** (à Bière fr. 1.25). 3 stères sap. rond., fr. 7.50. — **Bois Masson** (à Aubonne fr. 1.75.) 64 stères hêtre rond., fr. 12.37. (Gros rondins de qualité inférieure.)

***** Sommaire du N° 1 ***** de la „Schweizerische Zeitschrift für Forstwesen“ rédigée par M. le Dr Fankhauser, à Berne.

Aufsätze: Der grosse Ahorn am Hasleberg. — Die Verwendung des Seiles zum Holzrücken. — **Mitteilungen:** Etwas von der Weymuthskiefer. — Die Stadt- und Spitalwaldungen Schaffhausens von 1864—1903. — Bundesratsbeschluss betr. Abänderung des Art. 10 der Vollziehungsverordnung vom 13. März 1903 zum Bundesgesetz über die Forstpolizei vom 11. Okt. 1902. — **Forstliche Nachrichten.** — **Bücheranzeigen.** — **Holzhandelsbericht.**



d



e

A. Barbey del. et phot.

Hylastinus Fankhauseri Ritter et ses ravages dans le Bois de Cytise.

a. Antenne, *b.* déclivité des élytres, vue de profil, *c.* insecte parfait, *d.* aspect des ravages avant la transformation des larves en chrysalides, *e.* types de couloirs de ponte à ramifications variées.