

Zeitschrift: Journal forestier suisse : organe de la Société Forestière Suisse
Herausgeber: Société Forestière Suisse
Band: 55 (1904)
Heft: 4

Rubrik: Mercuriale des bois en mars/avril 1904

Nutzungsbedingungen

Die ETH-Bibliothek ist die Anbieterin der digitalisierten Zeitschriften auf E-Periodica. Sie besitzt keine Urheberrechte an den Zeitschriften und ist nicht verantwortlich für deren Inhalte. Die Rechte liegen in der Regel bei den Herausgebern beziehungsweise den externen Rechteinhabern. Das Veröffentlichen von Bildern in Print- und Online-Publikationen sowie auf Social Media-Kanälen oder Webseiten ist nur mit vorheriger Genehmigung der Rechteinhaber erlaubt. [Mehr erfahren](#)

Conditions d'utilisation

L'ETH Library est le fournisseur des revues numérisées. Elle ne détient aucun droit d'auteur sur les revues et n'est pas responsable de leur contenu. En règle générale, les droits sont détenus par les éditeurs ou les détenteurs de droits externes. La reproduction d'images dans des publications imprimées ou en ligne ainsi que sur des canaux de médias sociaux ou des sites web n'est autorisée qu'avec l'accord préalable des détenteurs des droits. [En savoir plus](#)

Terms of use

The ETH Library is the provider of the digitised journals. It does not own any copyrights to the journals and is not responsible for their content. The rights usually lie with the publishers or the external rights holders. Publishing images in print and online publications, as well as on social media channels or websites, is only permitted with the prior consent of the rights holders. [Find out more](#)

Download PDF: 28.01.2026

ETH-Bibliothek Zürich, E-Periodica, <https://www.e-periodica.ch>

Mercuriale des bois en mars/avril 1904.

Tous droits réservés.

Les indications relatives aux prix des bois façonnés sont faites d'après la classification adoptée dans les Etats de l'Allemagne du Sud (voir le numéro de janvier).

A. Prix des bois vendus sur pied, par m³.

(Exploitation à la charge du vendeur. Mesurage du bois sur pied.)

Vaud, Forêts domaniales, I^{er} arrondissement, Bex.

(Bois vendu en entier.)

Forêt de la Chenaux (Transport jusqu'à Aigle fr. 4—5). 10 mélèzes, à 3 m³ par plante, fr. 32.10. — *Observation* Bois employé pour mâts de barques; sortie du bois longue, coûteuse et par une route à contours brusques.

Vaud, Forêts domaniales, VII^e arrondissement, Orbe.

(Bois vendu en entier.)

Forel de Baulmes (à Baulmes fr. 3). 68 plantes, $\frac{9}{10}$ sap. $\frac{1}{10}$ épic., à 2 m³ par plante, fr. 15.27. — *Observation*. En partie déraciné par les vents de février 1904.

B. Prix des bois façonnés, en forêt, par m³.

a) Résineux. Longs bois.

Neuchâtel, Forêts domaniales et communales, V^e arrondissement, Chaux-de-Fonds-Loclle.

(Mesuré sous écorce.)

Forêt de l'Etat. Bois de Ban (Transport jusqu'à la Chaux-de-Fonds fr. 6.) 94 m³ sap. et épic. IV^e cl. fr. 20.

Commune du Locle. Bois de Ville (à la Chaux-de-Fonds fr. 4.) 140 m³ sap. et épic. IV^e cl. fr. 18.

b) Résineux. Billes.

Vaud, Forêts domaniales, I^{er} arrondissement, Bex.

(Mesuré sous écorce.)

Forêt des Buits (Transport jusqu'à Aigle fr. 3—3.50). 264 m³, épic. III^e cl. fr. 18.50. (Coupe préparatoire, qualité moyenne.) — **Forêt des Loëx** (à Aigle fr. 3—3.50). 83 m³, épic. et sap. III^e cl. fr. 18.50. (Coupe définitive.) — **Forêt de Coufin** (à Bex fr. 9). 160 m³ épic. III^e cl. fr. 13. (Coupe jardinatoire, beau bois de sciage, fin; transport long et difficile, ne peut se faire qu'en été). — **Forêt de Scex Verret** (à Bex fr. 3.50). 130 m³, épic. et sap. III^e cl. fr. 19.15. (Bois de qualité moyenne). — **Forêt de Senglioz** (à Bex fr. 3.50). épic. et sap. II^e cl. fr. 21. (Coupe définitive, altitude 1500 m.) — *Observation*. Les prix semblaient être à la baisse au commencement de l'hiver, mais dès les premières mises les prix de l'année dernière ont été de nouveau atteints. — **Forêt de Géricton** (à Bex fr. 3.50). 220 m³ épic. III^e cl. fr. 20. — *Observation*. Transport pénible et long, bonne qualité du bois; le châblage empêche le façonnage de charpentes qui sont recherchées. — **Forêt de la Rippaz** (à Bex fr. 3). mélèze

III^e cl. fr. 26. — *Observation.* Bois de fente pour échalas. — **Forêt des Grandes Joux** (à Bex fr. 3). 270 m³, $\frac{6}{10}$ épic. $\frac{4}{10}$ sap. III^e cl. fr. 18.50. — *Observation.* Bois nouveaux, un peu taré, a beaucoup souffert d'un long châblage.

Vaud, Forêts communales, III^e arrondissement, Vevey.
(Mesuré sous écorce).

Commune des Planches. Forêt de Grand champ (à Montreux fr. 3.50). 26 m³ épic. III^e et IV^e cl. fr. 20. — **Commune de Villeneuve. Forêt de Haut Férruz** (bois empilé à côté de la gare de Villeneuve). 335 m³, $\frac{7}{10}$ épic. $\frac{3}{10}$ sap. II^e—IV^e cl. fr. 23.40 (1903 fr. 21). — *Observation.* Bois d'excellente qualité et propre de nœuds, mais ayant un peu souffert du dévalage, abattus au printemps 1903. La hausse sur les bois de service s'affirme toujours davantage.

Neuchâtel, Forêts domaniales et communales, V^e arrondissement, Chaux-de-Fonds-Loclle.
(Mesuré sous écorce.)

Forêt de l'Etat. Bois de Ban (à la Chaux-de-Fonds fr. 6). Epic. et sap. III^e cl. fr. 22. — IV^e cl. fr. 18. — **Commune du Locle. Bois de Ville** (à la Chaux-de-Fonds fr. 4). Epic. et sap. II^e cl. fr. 27.50. — III^e cl. fr. 24.50.

c) Feuillus. Plantes et Billes.

Vaud, Forêts domaniales, I^{er} arrondissement. Bex.
(Mesuré sous écorce.)

Forêt de Sublin (Transport jusqu'à Bex fr. 2.50). 70 m³ hêtre II^e cl fr. 23.75. — *Observation.* Coupe rase, faite le long de la ligne du tramway Bex-Gryon-Villars; bois acheté pour le bouchage par le bois. — **Forêt des Loëx** (à Aigle fr. 3.50). Erable, II^e—III^e cl. fr. 23.75. — *Observation.* Qualité de bois moyenne. — **Forêt de Sublin** (à Bex fr. 2—2.50). Hêtre II^e—III^e cl. fr. 22. *Observation.* Bois empilés au Bévieux à port de char, qualité très bonne. — (à Bex fr. 2.50.) Hêtre rond. fr. 12. — *Observation.* Bois acheté par la parqueterie d'Aigle. Peu de demande de billes de hêtre, marché encombré de cette essence.

Neuchâtel, Forêts domaniales et communales, V^e arrondissement, Chaux-de-Fonds-Loclle.
(Mesuré sous écorce.)

Forêt de l'Etat. Bois de Ban (à la Chaux-de-Fonds fr. 6). Hêtre III^e cl. fr. 16. — **Commune du Locle. Bois de Ville** (à la Chaux-de-Fonds fr. 4). Hêtre III^e cl. fr. 19.

d) Bois de râperie, le stère.

Vaud, Forêts domaniales, III^e arrondissement, Vevey.

Forêt cantonale de la Joux Verte (Bois empilé sur la place du câble). 29 stères, $\frac{8}{10}$ épic. $\frac{2}{10}$ sap. rond. fr. 9.50.

e) Bois de feu, le stère.

Vaud, Forêts domaniales, I^{er} arrondissement, Bex.

Forêt des Loëx (Transport jusqu'à Aigle fr. 3). Hêtre quart. fr. 12. (Transport long.) — **Forêt de Sublin** (à Bex fr. 2). 117 stères hêtre quart. fr. 12. —

Observation. Bois de feu très estimé et recherché. Le froid du mois de janvier a produit une hausse sensible sur les prix du bois de feu. — **Forêt de Plan Seugey** (à Bex fr. 1.50). Hêtre quart. et rond. fr. 11.50. (Qualité moyenne.) — **Forêt des Grandes Joux** (à Bex fr. 2—2.50). Epic. quart. fr. 8. (Bois nouveaux, sain, a souffert par le châblage. — *Observation.* Un peu de baisse s'est manifestée pour le bois de feu au commencement de l'hiver, mais la moyenne du prix s'est établie à nouveau en janvier. Il reste un stock de stères de hêtre qui se liquide difficilement.

Vaud, Forêts domaniales et communales, III^e arrondissement, Vevey.

Forêt cantonale de la Joux Verte (bois empilé sur la place du câble). 52 stères feuillus divers rond. fr. 9.05. (1903 fr. 10.15.) 52 stères hêtre quart. fr. 11.40 (bonne qualité). — **Commune de Villeneuve. Forêt des Granges** (bois empilé sur le port de Villeneuve). 83 stères hêtre rond. fr. 13. (1903 fr. 13.75.) **Commune de Corbeyrier. Forêt de la Tannière à l'Ours.** (Bois empilé à côté de la route cantonale, à proximité immédiate de Roche.) 272 stères hêtre rond. fr. 9.55. (Coupe dans taillis fureté.) — **Commune de Veytaux. Forêt du Gros Coufin et des Jordils.** (Bois empilés à proximité immédiate de Veytaux). 190 stères hêtre rond. fr. 13.75. (Coupe dans taillis fureté, bois d'excellente qualité.) — **Commune d'Yverne. Forêt de Luan** (à Aigle fr. 3.50). 138 stères, ⁹/₁₀ epic. ¹/₁₀ sap. quart. fr. 6.30. (Vidange facile.) — *Observation.* Pas de changements vis-à-vis de février. La baisse sur les bois de feu s'accroît.

Vaud, Forêts domaniales, VII^e arrondissement, Orbe.

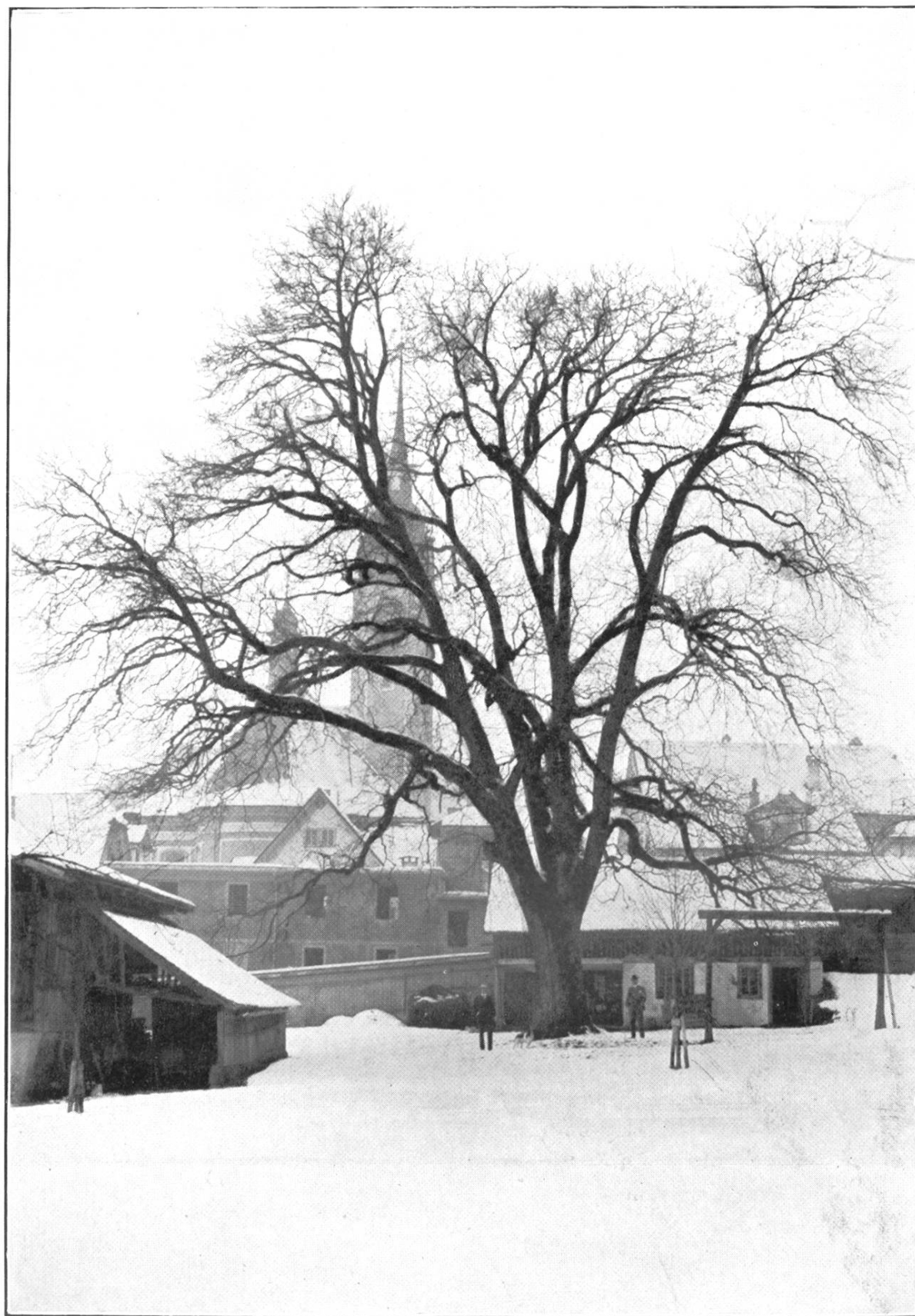
La Côte de Vuitteboeuf (à Yverdon fr. 2; à St. Croix fr. 3.30). 80 stères hêtre quart. fr. 12.42. — 28 stères hêtre rond. fr. 10.70. — *Observation.* Le prix moyen du stère quartelage est de fr. 1.24 supérieur à celui de 1903. **Forel à Romainmotier** (à proximité de Romainmotier). 40 stères hêtre et divers feuillus quart. fr. 11.31. — **Faël à Romainmotier** (à proximité de Romainmotier). 20 stères hêtre quart. fr. 9.77.

Neuchâtel, Forêts domaniales et communales, V^e arrondissement, Chaux-de-Fonds-Loche.

Forêt de l'Etat. Bois de Ban (à la Chaux-de-Fonds fr. 1.25). Epic., sap. et Weym. quart. fr. 8.20. — Hêtre quart. fr. 10.40. — **Commune du Locle. Bois de Ville** (à la Chaux-de-Fonds fr. 1.50). Epic. et sap. quart. fr. 7.70. — Erable quart. fr. 9.40.

***** **Sommaire du N° 3** *****
de la „Schweizerische Zeitschrift für Forstwesen“ rédigée par M. le Dr Fankhauser, à Berne.

Aufsätze: Die Brosamen bei der Forstwirtschaft. — Zur Einrichtung einer Unfall- und Haftpflichtversicherung bei den mit Bundes- und Kantonsbeiträgen auszuführenden Verbauungen, Aufforstungen und Weganlagen. — Nochmals zur Frage der Schutzwaldauscheidung. — **Vereinsangelegenheiten:** Forstlicher Vortragszyklus am eidg. Polytechnikum. — Die Titulatur beim schweiz. Forstpersonal. — **Mitteilungen:** Anbau der Weisserle in Mischung mit Nadelhölzern. — Kubier-Apparat Trédl. — **Forstliche Nachrichten.** — **Bücheranzeigen.** — **Anzeigen.** — **Holzhandelsbericht.**



Noyer croissant en plein vent, dans la « Hofstatt Ital Reding »
à Schwyz.