

Zeitschrift: Journal forestier suisse : organe de la Société Forestière Suisse
Herausgeber: Société Forestière Suisse
Band: 55 (1904)
Heft: 2

Rubrik: Mercuriale des bois en janvier/février 1904

Nutzungsbedingungen

Die ETH-Bibliothek ist die Anbieterin der digitalisierten Zeitschriften auf E-Periodica. Sie besitzt keine Urheberrechte an den Zeitschriften und ist nicht verantwortlich für deren Inhalte. Die Rechte liegen in der Regel bei den Herausgebern beziehungsweise den externen Rechteinhabern. Das Veröffentlichen von Bildern in Print- und Online-Publikationen sowie auf Social Media-Kanälen oder Webseiten ist nur mit vorheriger Genehmigung der Rechteinhaber erlaubt. [Mehr erfahren](#)

Conditions d'utilisation

L'ETH Library est le fournisseur des revues numérisées. Elle ne détient aucun droit d'auteur sur les revues et n'est pas responsable de leur contenu. En règle générale, les droits sont détenus par les éditeurs ou les détenteurs de droits externes. La reproduction d'images dans des publications imprimées ou en ligne ainsi que sur des canaux de médias sociaux ou des sites web n'est autorisée qu'avec l'accord préalable des détenteurs des droits. [En savoir plus](#)

Terms of use

The ETH Library is the provider of the digitised journals. It does not own any copyrights to the journals and is not responsible for their content. The rights usually lie with the publishers or the external rights holders. Publishing images in print and online publications, as well as on social media channels or websites, is only permitted with the prior consent of the rights holders. [Find out more](#)

Download PDF: 29.01.2026

ETH-Bibliothek Zürich, E-Periodica, <https://www.e-periodica.ch>

Mercuriale des bois en janvier/février 1904.

Tous droits réservés.

Les indications relatives aux prix des bois façonnés sont faites d'après la classification adoptée dans les Etats de l'Allemagne du Sud (voir le numéro de janvier).

A. Prix des bois vendus sur pied, par m³.

(Exploitation à la charge de l'acheteur. Mesurage du bois sur pied.)

Vaud, Forêts domaniales et communales, III^e arrondissement, Vevey.

(Bois vendu en entier.)

Forêt domaniale du Suchet (Transport jusqu'à Aigle fr. 4). 423 épic. à 0,36 m³ par plante, fr. 17. — *Observation.* Bois d'éclaircie, très propres de branches et d'excellente qualité, vidange facile. — **Commune de Châtelard. Forêt de Certailon** (à Montreux fr. 2) 75 plantes, $\frac{3}{10}$ épic. $\frac{7}{10}$ sap. à 4 m³ par plante, fr. 19. 60 (1902 fr. 17. 15). — *Observation.* Coupe rase, vidange facile, magnifique bois de sciage. Hauteur 36—45 m. Fûts propres de branches jusqu'à 30 m. de hauteur. L'épicéa a atteint, en moyenne, fr. 22. 10 le m³. Prix moyen par plante fr. 77. 40. 17 plantes ont atteint un prix supérieur à fr. 100 (maximum fr. 160). Ce sont les prix les plus élevés atteints jusqu'ici dans cette merveilleuse sapinaie.

B. Prix des bois façonnés, en forêt, par m³.

a) Résineux. Longs bois.

Vaud, Forêts domaniales et communales, III^e arrondissement, Vevey.

(Mesuré sous écorce.)

Forêt domaniale de l'Alliaz (Transport jusqu'à Blonay fr. 4). 25 m³ épic. III^e—IV^e cl. fr. 17 (bonne qualité). — **Commune de Noville. Forêt du Tour** (à Roche fr. 2. 50, mesuré sur écorce). 90 m³ épic. III^e cl. fr. 23. 50 (1902 fr. 21. 15). (Beau bois, propre de branches, vidange facile.) *Observation.* Il y a une reprise accentuée sur les bois de charpente. Les bois pour poteaux sont actuellement très demandés.

b) Résineux. Billes.

Vaud, Forêts domaniales et communales, III^e arrondissement, Vevey.

(Mesuré sous écorce.)

Forêt domaniale de l'Alliaz (Transport jusqu'à Vevey fr. 6). 64 m³ épic. II^e—III^e cl. fr. 16. 75. (Bois de bonne qualité, assez fin, mais un peu noueux.) **Commune des Planches, Forêts des Recourbes de Jaman** (à Montreux fr. 7). 120 m³, $\frac{2}{10}$ épic. $\frac{8}{10}$ sap. II^e—III^e cl. fr. 17. (Vidange facile. Bois très vieux, atteints en partie de roulure.) — **Forêts de la Lanche Cachée** (à Montreux fr. 7). 172 m³, $\frac{6}{10}$ épic. $\frac{4}{10}$ sap. II^e—III^e cl. fr. 18. 50. (Vidange facile. Bois fin et d'excellente qualité, propre de nœuds.) — **Commune de Châtelard, Forêts de la Tornalette** (à Montreux fr. 3). 35 m³ épic. II^e—III^e cl. fr. 22. 50. (Bois de bonne qualité, fin, propre de nœuds.) — *Observation.* Hausse des prix du bois de sciage, conséquence de quelques gros achats faits par des marchands français.

d) Bois de râperie, le stère.

Berne, Forêts domaniales, VI^e arrondissement, Emmental.

Forêts du Haut-Emmental (Transport jusqu'à Signau fr. 8). 30 stères épic. rond. fr. 10.

e) Bois de feu, le stère.

Berne, Forêts domaniales, VI^e arrondissement, Emmental.

Forêts du Haut-Emmental (Transport jusqu'à Signau fr. 8). 140 stères, $\frac{7}{10}$ sap. $\frac{3}{10}$ épic. quart. fr. 9.10. — 30 stères hêtre quart. fr. 10.20. — *Observation*. Les prix sont restés les mêmes que l'année précédente. Le fait qu'à la campagne le pétrole est de plus en plus employé comme combustible, exerce une influence fâcheuse sur le prix du bois de feu.

Berne, Forêts de la bourgeoisie de Berne.

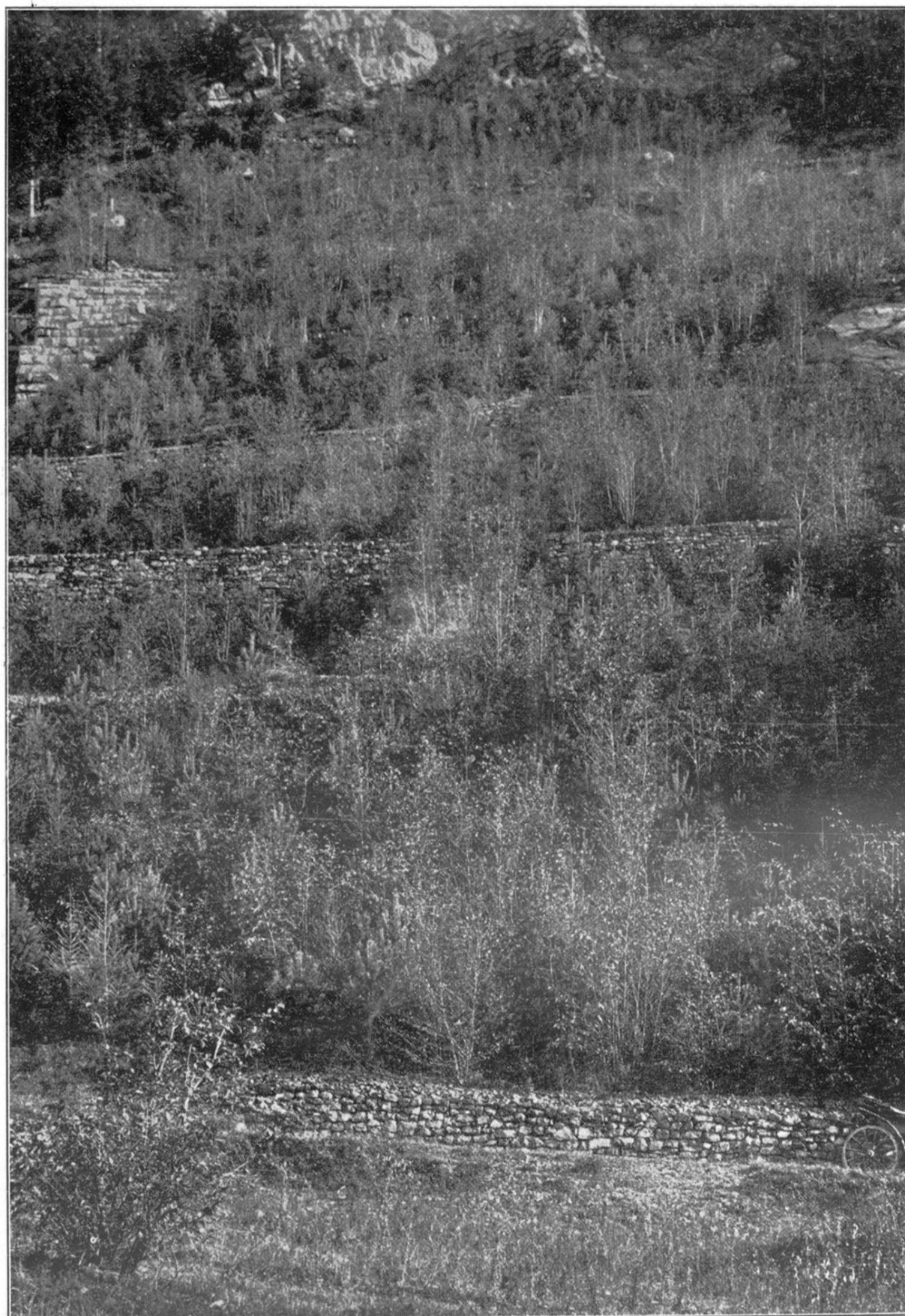
Gurten (à Berne, Koeniz fr. 2). 250 stères, épic. quart. fr. 11.35. — Épic. rond. fr. 10.10, pin rond. fr. 8.20. — Hêtre quart. fr. 16. Hêtre rond. fr. 14.60. *Observation*. Les prix du hêtre ont augmenté de fr. 2 à fr. 2.50 le stère depuis l'année dernière. Le sapin, par contre, a baissé d'environ fr. 1.50 le stère. A part la constatation faite généralement de la hausse des prix du bois de hêtre, la cause de l'augmentation (des ventes ont atteint fr. 17.35 le stère de hêtre en bûches) est dûe aussi aux facilités apportées dans la vidange des bois; en outre, à la circonstance que le lot dont il s'agit n'a pas été misé aux grandes enchères de Berne où les marchands sont surtout représentés, mais a été vendu en forêt aux campagnards du voisinage. — **Spielwald** (à Berne fr. 3.50). Épic. quart. I^{re} qual. fr. 12.50, II^e qual. fr. 7.50, épic. rond. fr. 9.35, hêtre quart. I^{re} qual. fr. 14.65, II^e qual. fr. 12.75, hêtre rond. I^{re} qual. fr. 12.65, II^e qual. fr. 9.20, chêne quart. fr. 10, chêne rond. fr. 6. — **Forst** (à Berne fr. 3.50). épic. quart. I^{re} qual. fr. 12.35, II^e qual. fr. 11.30, épic. rond. fr. 9.15, hêtre quart. I^{re} qual. fr. 15.15, II^e qual. fr. 12.45, hêtre rond. fr. 12.30, chêne quart. fr. 9.05, chêne rond. fr. 6.65. — *Observation*. La quantité de bois vendu au Spielwald et au Forst est d'environ 3000 stères. Les prix obtenus aux enchères de cette année sont supérieurs à ceux de l'année dernière pour le bois de hêtre; ainsi, au Spielwald, l'augmentation est en moyenne de fr. 1.75 à fr. 2.65 par stère, au Forst de fr. 1.50 à fr. 2.55. Les prix du sapin sont restés à peu près les mêmes.

Vaud, Forêts domaniales et communales, III^e arrondissement, Vevey.

Forêts domaniale de l'Alliaz (à Blonay fr. 3). 78 stères épic. quart. fr. 6.30 (1902 fr. 7.70). 34 stères hêtre quart. fr. 10 (1902 fr. 11.15). (Beau bois, d'excellente qualité.) — **Commune de Noville, Forêts des Pierraires** (empilé sur le port de Villeneuve). 38 stères résineux quart. fr. 8.75. 57 stères hêtre rond. fr. 13.10. 20 stères feuillus divers rond. fr. 10.60. (Bois de bonne qualité.) **Commune de Châtelard, Forêt de Chamby** (à Charnex fr. 1.50). 61 stères hêtre rond. fr. 12.55. (Très beau bois, d'excellente qualité, provenant d'éclaircies.) *Observation*. Les prix des bois de feu persistent à rester stationnaires; à quelques endroits ils continuent même à baisser.

***** Sommaire du N° 1 *****
de la „Schweizerische Zeitschrift für Forstwesen“ rédigée par M. le Dr Fankhauser, à Berne.

Aufsätze: Der Walnussh Baum. — Drahtseilriese oder Schlitt- und Rieswege. — Rasche oder langsame Abräumung von Verjüngungsschlägen? — Vereinsangelegenheiten. Forstlicher Vortragszyklus. — Aus den Verhandlungen des Ständigen Komitees. — Mitteilungen: Die Schutzwaldungen im Hochgebirge unter dem neuen Forstpolizeigesetz. — Forstliche Nachrichten. — Bücheranzeigen. — Holzhandelsbericht.



La Hausen-Riesete, près de Meiringen, en 1894.



La Hausen-Riesete en 1903.